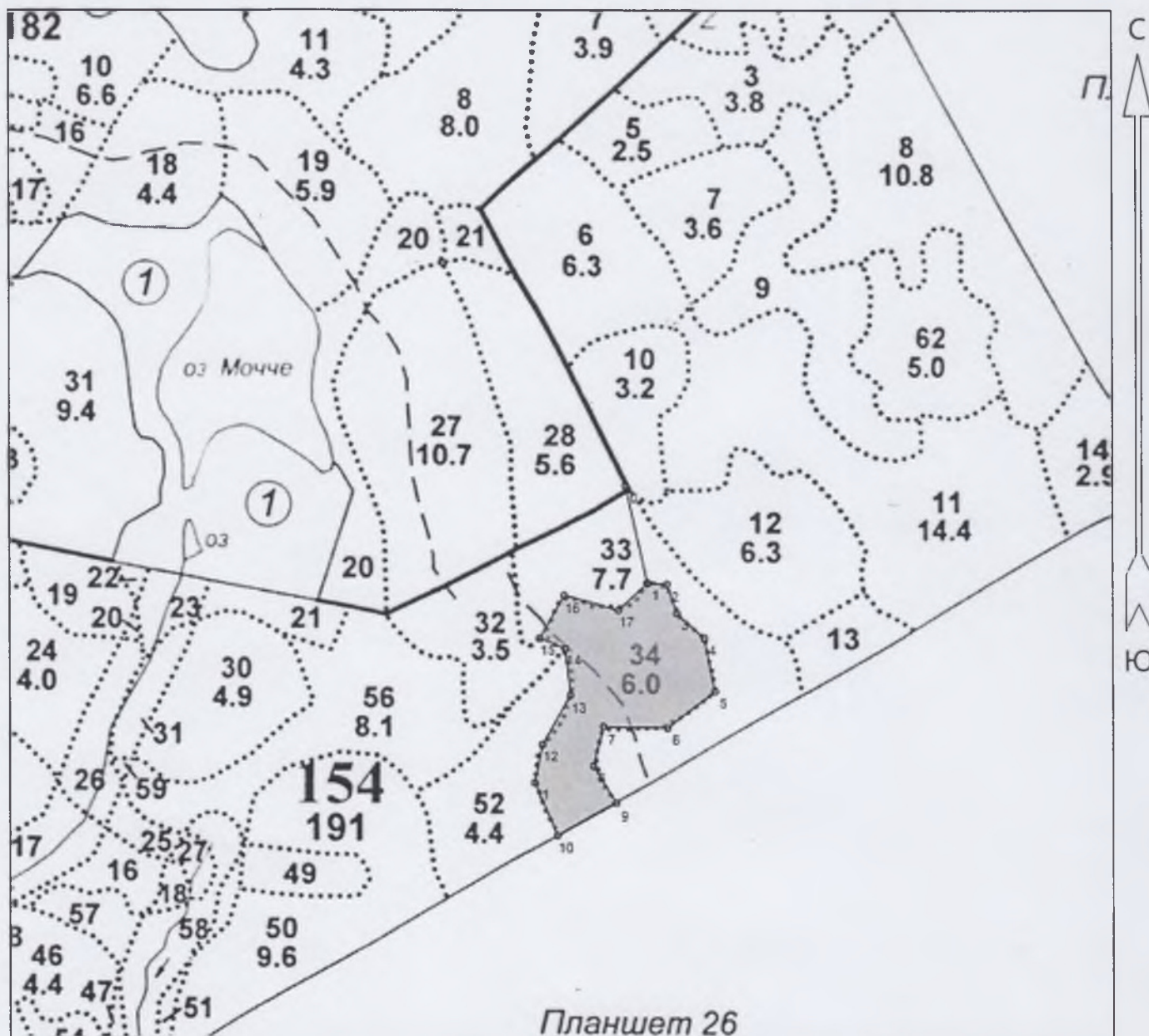


Перечень участков для выполнения "компенсационного" лесовосстановления на территории
Любытинского лесничества


Лесничество	Участковое лесничество	Квартал, выдел		Площадь, га	Категория земель	Характеристика земель(вырубка (год), прогалина и т.д.)	тип лесораст. условий	Вид работ (искусственное Планируемый способ л/в, в т.ч.	Примечание*
Любытинское	Теребутенецкое	192	27.1	15,6	земли ЛФ	Вырубка 2020г	ЧС	искусственное	
Любытинское	Теребутенецкое	161	25	2,9	земли ЛФ	Вырубка 2020г	ЧС	искусственное	
Любытинское	Теребутенецкое	154	34	6	земли ЛФ	Вырубка 2020г	ЧС	искусственное	
				24,5					

СХЕМА расположения лесного участка
 Любытинский муниципальный район
 Любытинское лесничество
 Теребутенецкое участковое лесничество

Кв. 154 дел. Площадь 6.0 га
 выд.34
 для компенсационного лесовосстановления на 2021 год



Эксплуатационная площадь: 6.0 га
 Масштаб: 1 : 10000
 Исполнитель:

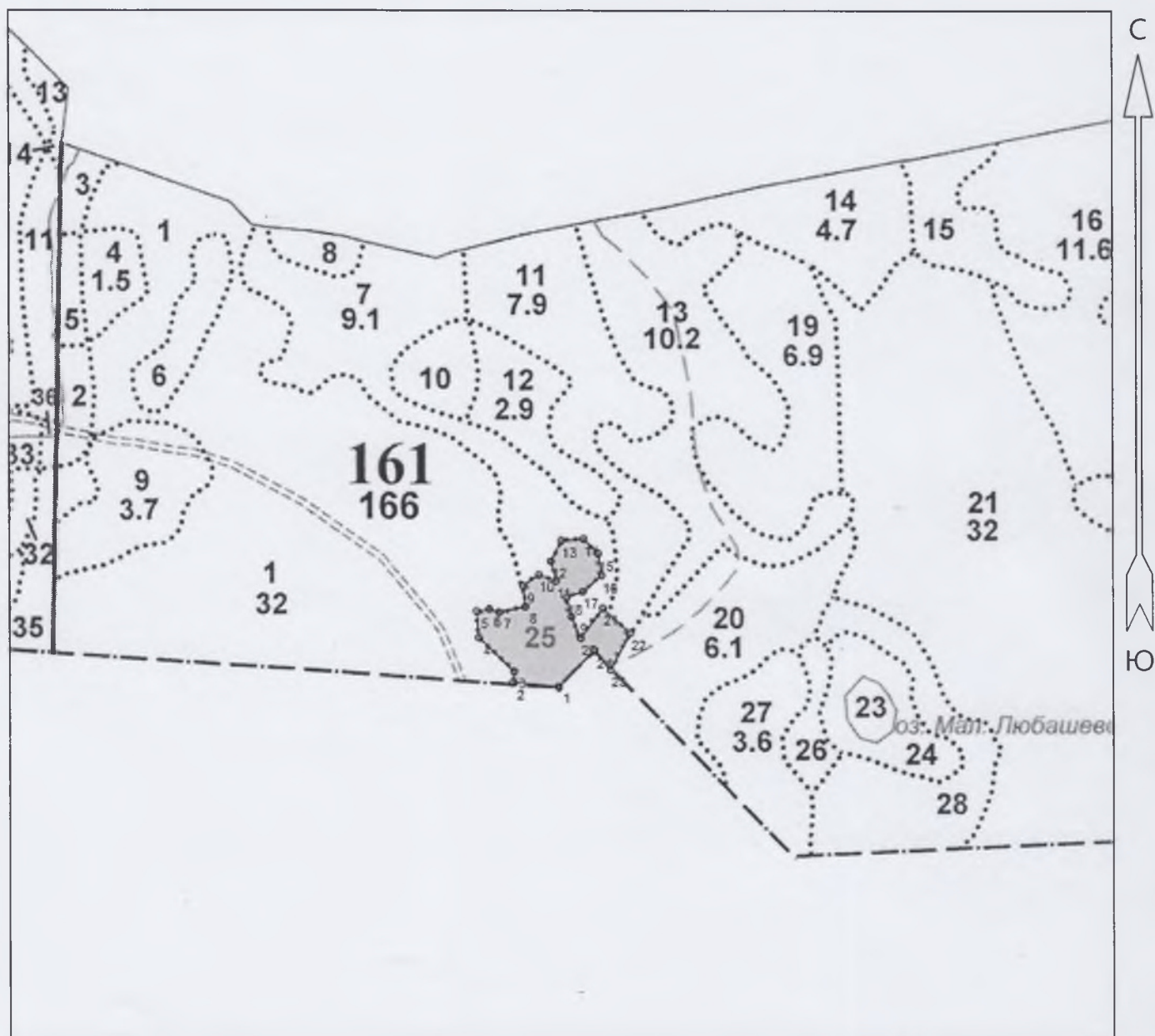
Условные обозначения:
 Эксплуатационная площадь

№№	Направление	Румб	Длина, м
0 - 1	ЮВ	25°	157
1 - 2	СВ	82°	31
2 - 3	ЮВ	31°	48
3 - 4	ЮВ	60°	59
4 - 5	ЮВ	23°	87
5 - 6	ЮЗ	41°	95
6 - 7	ЮЗ	79°	103
7 - 8	ЮЗ	2°	65
8 - 9	ЮВ	44°	69
9 - 10	ЮЗ	50°	108

10 - 11	СЗ	36°	91
11 - 12	СЗ	0°	62
12 - 13	СВ	18°	91
13 - 14	СЗ	18°	75
14 - 15	СЗ	81°	45
15 - 16	СВ	19°	79
16 - 17	ЮВ	87°	90
17 - 1	СВ	36°	64


СХЕМА расположения лесного участка
Любытинский муниципальный район
Любытинское лесничество
Теребутенецкое участковое лесничество

Кв. 161 дел. Площадь 2.9 га
выд.25
для компенсационного лесовосстановления на 2021 год



Эксплуатационная площадь: 2.9 га
Масштаб: 1 : 10000
Исполнитель:

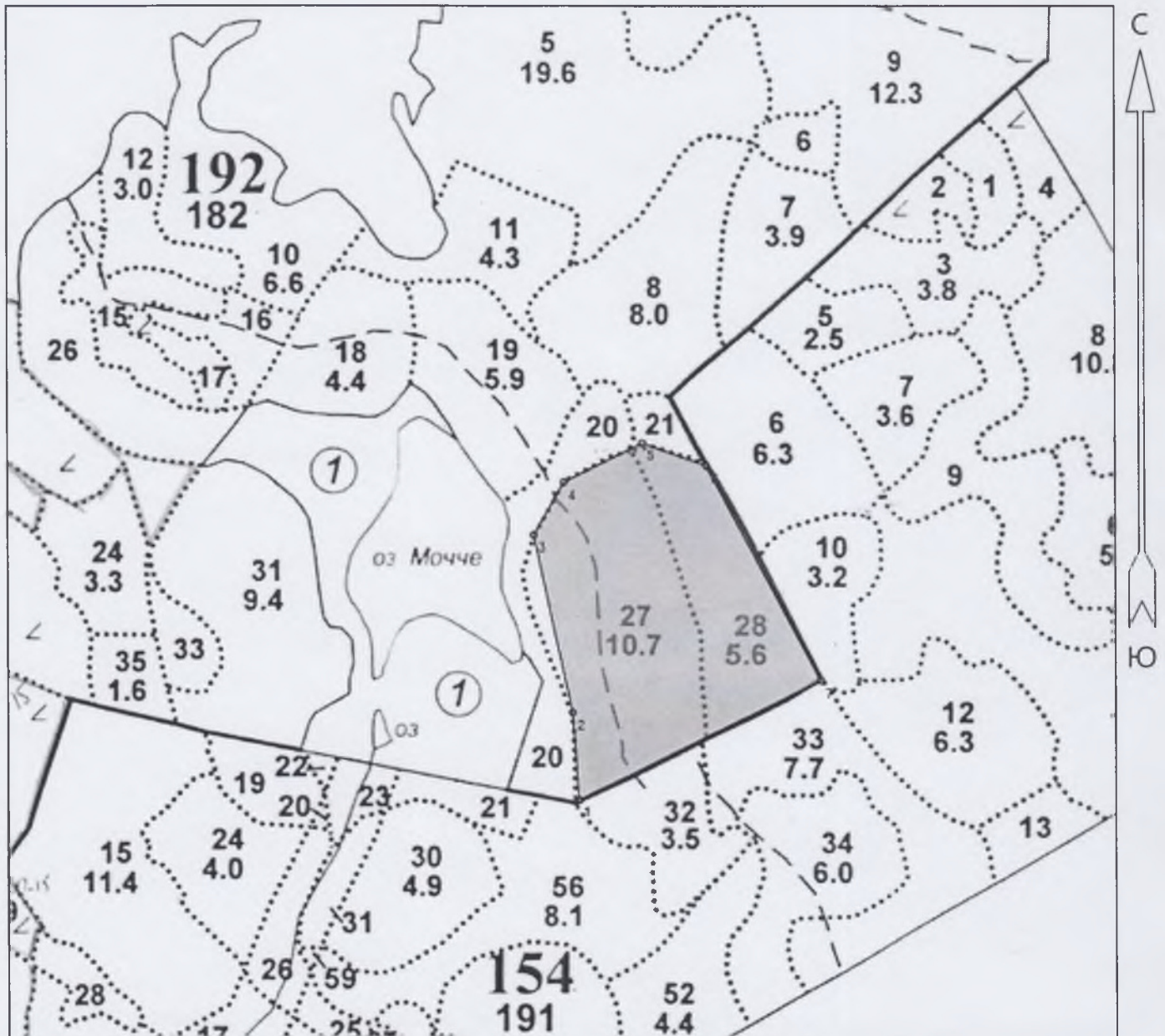
Условные обозначения:

 Эксплуатационная площадь

№№	Направление	Румб	Длина, м	11 - 12	СЗ	28°	32	22 - 23	ЮЗ	16°	67
1 - 2	ЮЗ	84°	75	12 - 13	СВ	15°	37	23 - 24	СЗ	51°	41
2 - 3	СЗ	4°	17	13 - 14	СВ	74°	36	24 - 1	ЮЗ	32°	83
3 - 4	СЗ	58°	78	14 - 15	ЮВ	57°	33				
4 - 5	СЗ	17°	42	15 - 16	ЮВ	22°	35				
5 - 6	СВ	68°	21	16 - 17	ЮЗ	38°	40				
6 - 7	ЮВ	85°	17	17 - 18	ЮЗ	60°	27				
7 - 8	СВ	66°	43	18 - 19	ЮВ	26°	32				
8 - 9	СЗ	18°	33	19 - 20	ЮВ	35°	37				
9 - 10	СВ	44°	31	20 - 21	СВ	25°	60				
10 - 11	ЮВ	83°	30	21 - 22	ЮВ	60°	59				

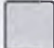
СХЕМА расположения лесного участка
 Любытинский муниципальный район
 Любытинское лесничество
 Теребутенецкое участковое лесничество

Кв. 192 дел. Площадь 15.6 га
 выд. 27.1
 для компенсационного лесовосстановления на 2021 год



Эксплуатационная площадь: 15.6 га
 Масштаб: 1 : 10000
 Исполнитель:

Условные обозначения:

 Эксплуатационная площадь

№№	Направление	Румб	Длина, м
1 - 2	СЗ	16°	139
2 - 3	СЗ	24°	289
3 - 4	СВ	18°	97
4 - 5	СВ	52°	140
5 - 6	ЮВ	82°	107
6 - 7	ЮВ	40°	386
7 - 1	ЮЗ	52°	428