

Перечень участков для выполнения "компенсационного" лесовосстановления
на территории Валдайского лесничества

Участковое лесничество	Квартал, выдел	Площадь, га	Категория земель	Характеристика земель(вырубка (год), прогалина и т.д.)	тип лесорастительных условий	Вид работ (искусственное, комбинированное лесовосстановление или лесоразведение)
Яжелбицкое	квартал 14 выдел 13.2	1,6	земли лесного фонда	вырубка 2021г	ЧС(В2)	искусственное лесовосстановление
Яжелбицкое	квартал 14 выдел 13.4	1,8	земли лесного фонда	вырубка 2021г	ЧС(В2)	искусственное лесовосстановление
Яжелбицкое	квартал 14 выдел 18.3	1,0	земли лесного фонда	вырубка 2021г	ЧС(В2)	искусственное лесовосстановление
Яжелбицкое	квартал 14 выдел 19.3	1,5	земли лесного фонда	вырубка 2021г	КС(В2)	искусственное лесовосстановление
Яжелбицкое	квартал 14 выдел 19.4	1,9	земли лесного фонда	вырубка 2021г	КС(В2)	искусственное лесовосстановление
Яжелбицкое	квартал 14 выдел 20.4	1,3	земли лесного фонда	вырубка 2021г	ЧС(А2)	искусственное лесовосстановление
Замошское	квартал 84 выдел 22.2	2,6	земли лесного фонда	вырубка 2019г	КС(С2)	искусственное лесовосстановление
Замошское	квартал 84 выдел 22.5	0,6	земли лесного фонда	вырубка 2019г	КС(С2)	искусственное лесовосстановление
Замошское	квартал 84 выдел 11.1	1,0	земли лесного фонда	вырубка 2019г	КС(С2)	искусственное лесовосстановление

СХЕМА

расположения лесного участка

Местоположение лесного участка **Новгородская область, Валдайский район**
(субъект Российской Федерации, муниципальный район,

ГОКУ «Валдайское лесничество» Яжелбицкое участковое лесничество квартал 14 выдел 13.2
лесничество (лесопарк), участковое лесничество,

Масштаб 1:10000 Площадь 1,6 га

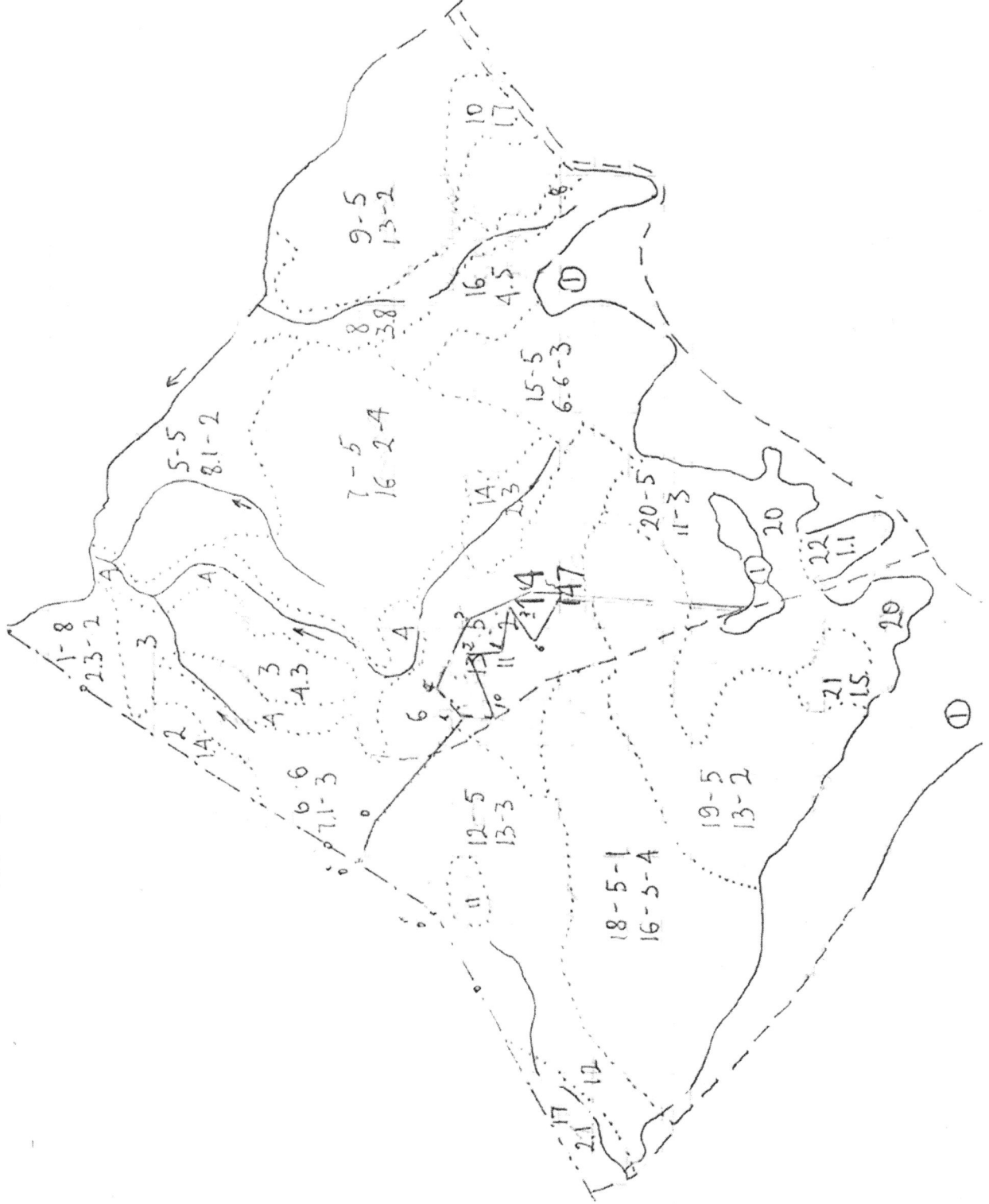


СХЕМА
расположения лесного участка

Местоположение лесного участка Новгородская область Валдайский
(субъект Российской Федерации, муниципальный район,
район ГОКУ «Валдайское лесничество» Яжелбицкое участковое лесничество
лесничество (лесопарк), участковое лесничество,
квартал 14 выдел 13.4
номер (номера) лесного квартала лесотаксационного выдела)



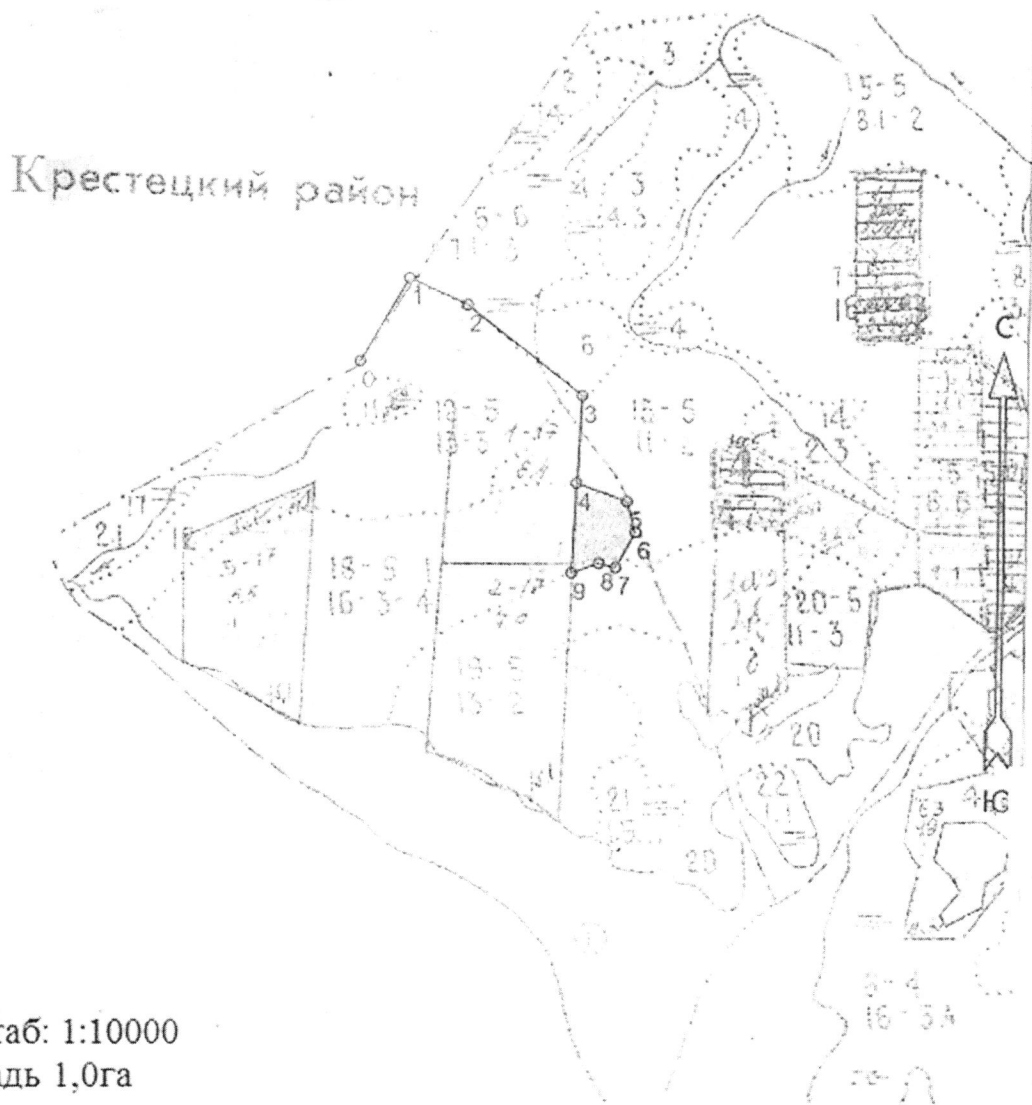
Масштаб: 1:10000
Площадь 1,8га

Условные обозначения:
 Эксплуатационный участок

№	Направление	Румбы	Длина, м
0-1	СВ	22° 00'	150.2
1-2	ЮВ	74° 00'	100.0
2-3	ЮВ	60° 00'	228.1
3-4	ЮВ	5° 00'	38.0
4-5	СВ	61° 00'	117.8
5-6	ЮВ	3° 00'	55.0
6-7	ЮЗ	27° 00'	29.0
7-8	ЮВ	54° 00'	26.0
8-9	ЮЗ	12° 00'	47.0
9-10	СВ	84° 00'	54.0
10-11	ЮЗ	28° 00'	73.0
11-12	ЮВ	35° 00'	67.0
12-13	ЮЗ	48° 00'	25.0
13-14	СЗ	84° 00'	53.0
14-15	СВ	21° 00'	63.0
15-16	СЗ	24° 00'	49.0
16-17	СЗ	78° 00'	83.0
17-4	СЗ	6° 00'	90.0

СХЕМА
расположения лесного участка

Местоположение лесного участка Новгородская область Валдайский
(субъект Российской Федерации, муниципальный район,
район ГОКУ «Валдайское лесничество» Яжелбицкое участковое лесничество
лесничество (лесопарк), участковое лесничество,
квартал 14 выдел 18.3
номер (номера) лесного квартала лесотаксационного выдела)



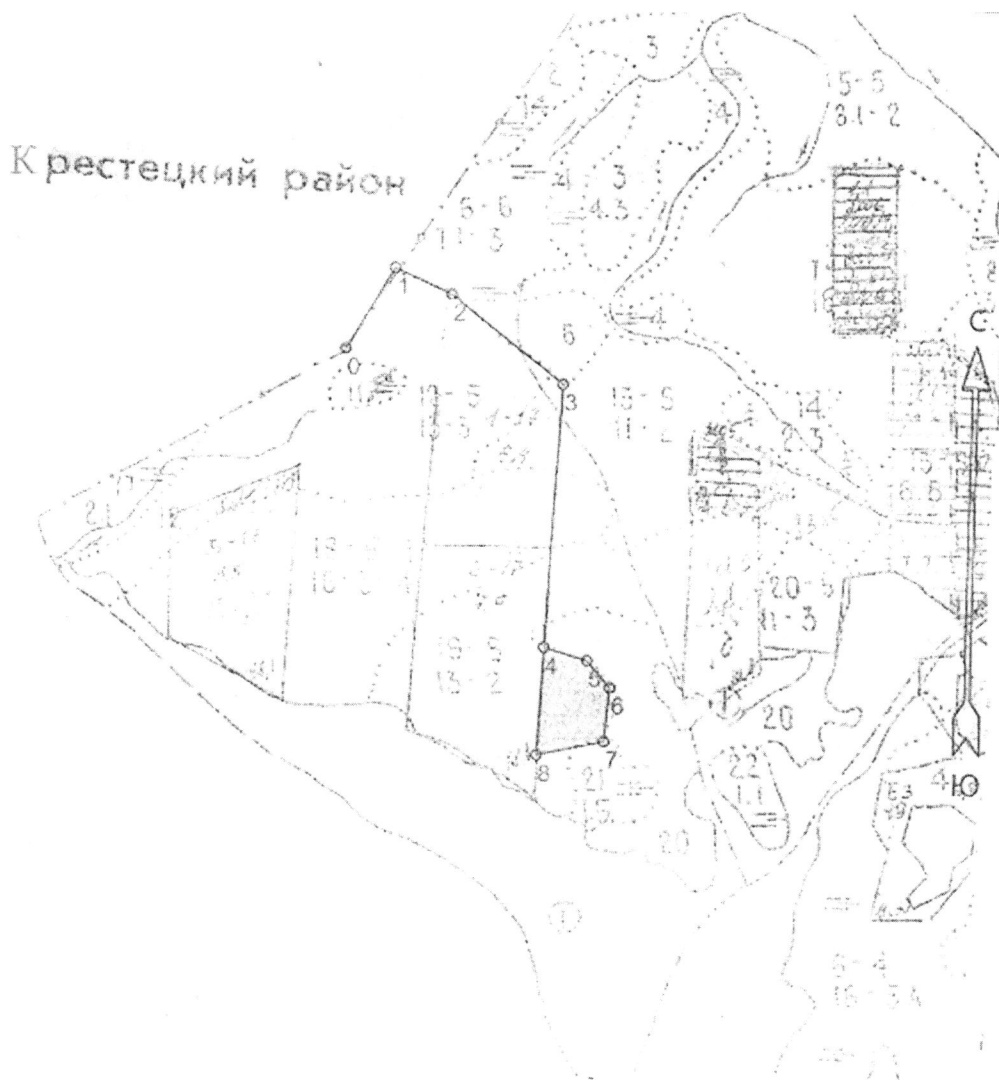
Масштаб: 1:10000
Площадь 1,0га

Условные обозначения:
 Эксплуатационный участок

УМР	Направление	Румбы	Длина, м
0-1	СВ	22° 00'	150,2
1-2	ЮВ	74° 00'	100,0
2-3	ЮВ	60° 00'	228,1
3-4	ЮВ	5° 00'	136,0
4-5	ЮВ	78° 00'	83,0
5-6	ЮВ	24° 00'	49,0
6-7	ЮЗ	21° 00'	63,0
7-8	СЗ	84° 00'	27,0
8-9	ЮЗ	62° 00'	45,0
9-4	СЗ	5° 00'	140,0

СХЕМА
расположения лесного участка


Местоположение лесного участка Новгородская область Валдайский
(субъект Российской Федерации, муниципальный район,
район ГОКУ «Валдайское лесничество» Яжелбицкое участковое лесничество
лесничество (лесопарк), участковое лесничество,
квартал 14 выдел 19.3
номер (номера) лесного квартала лесотаксационного выдела)



Масштаб 1: 10000

Площадь 1,5 га

Условные обозначения:

 Эксплуатационный участок

№РМ	Направление	Румбы	Длина, м
0-1	СВ	22°00'	150,2
1-2	ЮВ	74°00'	100,0
2-3	ЮВ	60°00'	228,1
3-4	ЮВ	5°00'	419,0
4-5	ЮВ	82°00'	72,0
5-6	ЮВ	49°00'	56,0
6-7	ЮВ	3°00'	86,0
7-8	ЮЗ	70°00'	109,0
8-4	СЗ	5°00'	170,0

СХЕМА
расположения лесного участка

Местоположение лесного участка Новгородская область Валдайский
(субъект Российской Федерации, муниципальный район,
район ГОКУ «Валдайское лесничество» Яжелбицкое участковое лесничество
лесничество (лесопарк), участковое лесничество,
квартал 14 выдел 19.4
номер (номера) лесного квартала лесотаксационного выдела)



Масштаб: 1:10000
Площадь 1,9га

Условные обозначения:
 Эксплуатационный участок

№	Направление	Румбы	Длина, м
0-1	СВ	22° 00'	150,2
1-2	ЮВ	74° 00'	100,0
2-3	ЮВ	60° 00'	228,1
3-4	ЮВ	5° 00'	268,0
4-5	СВ	62° 00'	45,0
5-6	ЮВ	84° 00'	80,0
6-7	СВ	48° 00'	40,0
7-8	ЮВ	39° 00'	37,0
8-9	ЮВ	13° 00'	50,0
9-10	ЮЗ	7° 00'	55,0

10-11	СЗ	79° 00'	98,0
11-12	ЮЗ	62° 00'	80,0
12-4	СЗ	5° 00'	112,0

СХЕМА
расположения лесного участка

Местоположение лесного участка Новгородская область Валдайский
(субъект Российской Федерации, муниципальный район,
район ГОКУ «Валдайское лесничество» Яжелбицкое участковое лесничество
лесничество (лесопарк), участковое лесничество,
квартал 14 выдел 20.4
номер (номера) лесного квартала лесотаксационного выдела)



Масштаб: 1:10000
Площадь 1,3га

Условные обозначения:
 Эксплуатационный участок

Уг №	Направление	Румбы	Длина, м
0-1	СВ	22° 00'	150.2
1-2	ЮВ	74° 00'	100.0
2-3	ЮВ	60° 00'	228.1
3-4	ЮВ	5° 00'	380.0
4-5	СВ	62° 00'	77.3
5-6	ЮВ	79° 00'	102.0
6-7	ЮЗ	2° 00'	62.5
7-8	ЮЗ	51° 00'	62.8
8-9	СЗ	49° 00'	56.0
9-10	СЗ	82° 00'	72.0

10-4 СЗ 5° 00' 39.6

СХЕМА
расположения лесного участка

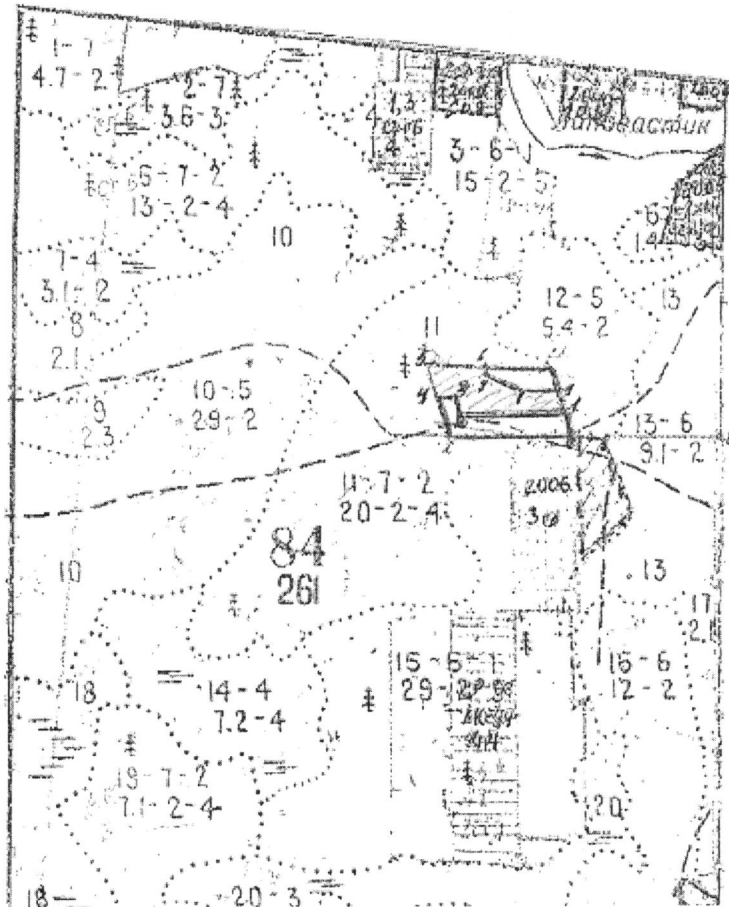
Местоположение лесного участка Новгородская область Валдайский
(субъект Российской Федерации, муниципальный район,
район ГОКУ «Валдайское лесничество» Замошское участковое лесничество
лесничество (лесопарк), участковое лесничество,
квартал 84 выдел 11.1
номер (номера) лесного квартала лесотаксационного выдела)

9 - ИЛС 01/94 - 2, 4 и

№ выдела	УГОЛ	Площадь
0'-0'	100-4	595
0'-1	9-0	286
1-2	9-0	196
2-3	03-19	180
3-4	03-89	192
4-1	100-19	189

НЗ ИЛС 01/94 - 1, 2, 10

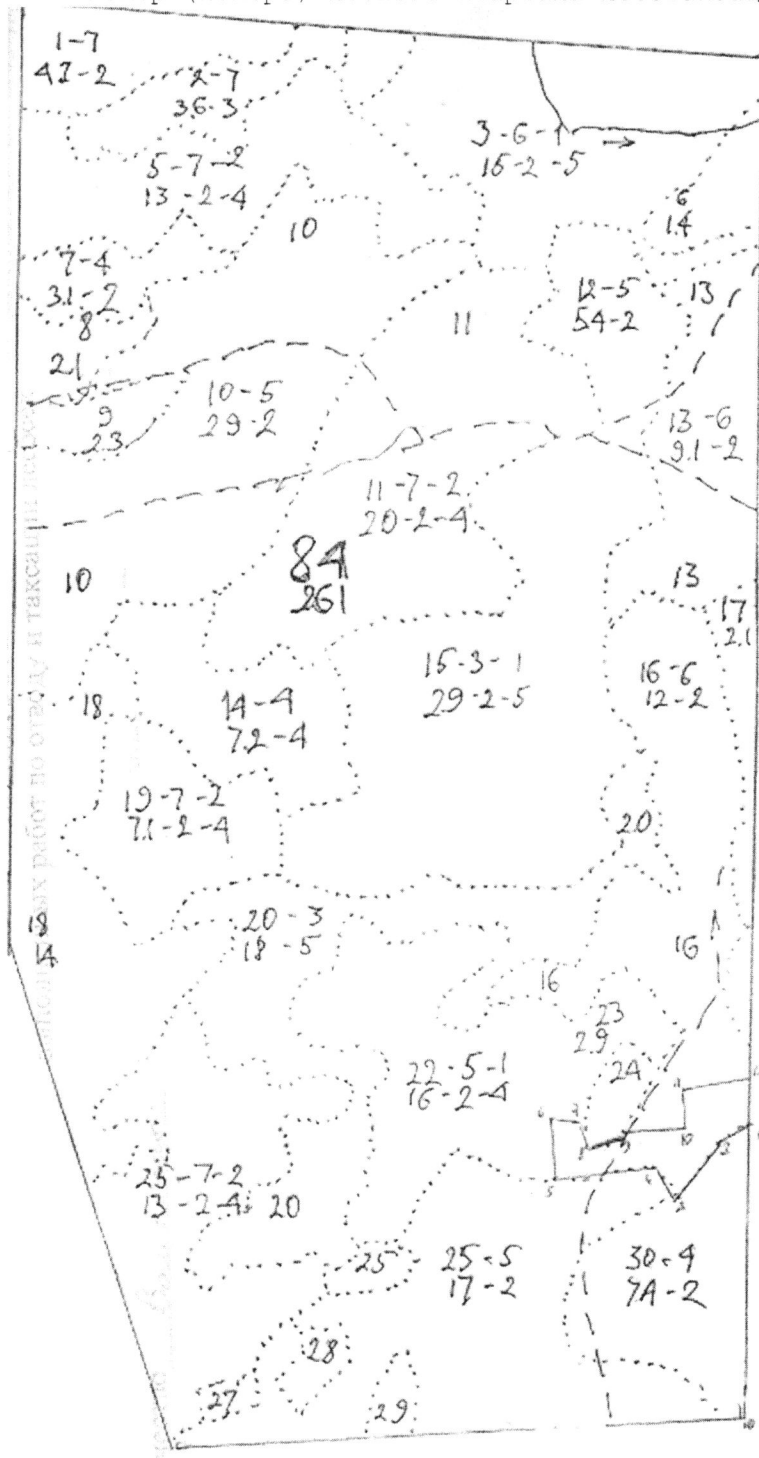
№	УГОЛ	Площадь
0'-0'	100-7	595
0'-0	290	255
0'-1	03-19	32,6
1-2	290	193
2-3	03-8	37,4
3-4	290	26,6
4-5	03-19	58,5
5-6	03-89	84,9
6-7	180	41
7-8	100-72	62
8-9	03-89	59,1
9-1	100-19	64



Масштаб 1:10000
Площадь 1,0га

СХЕМА
расположения лесного участка

Местоположение лесного участка **Новгородская область Валдайский**
(субъект Российской Федерации, муниципальный район,
район ГОКУ «Валдайское лесничество» Замошское участковое лесничество
лесничество (лесопарк), участковое лесничество,
квартал 84 выдел 22.2
номер (номера) лесного квартала лесотаксационного выдела)



№ выдела	площадь	площадь, га
0-1	A: 352	450
1-2	A: 231	51
2-3	A: 271	109
3-4	A: 323	54
4-5	A: 247	150
5-6	A: 352	127
6-7	A: 108	32
7-8	A: 176	32
8-9	A: 70	67
9-10	A: 79	100
10-11	A: 350	68
11-12	A: 80	99
12-1	A: 142	80

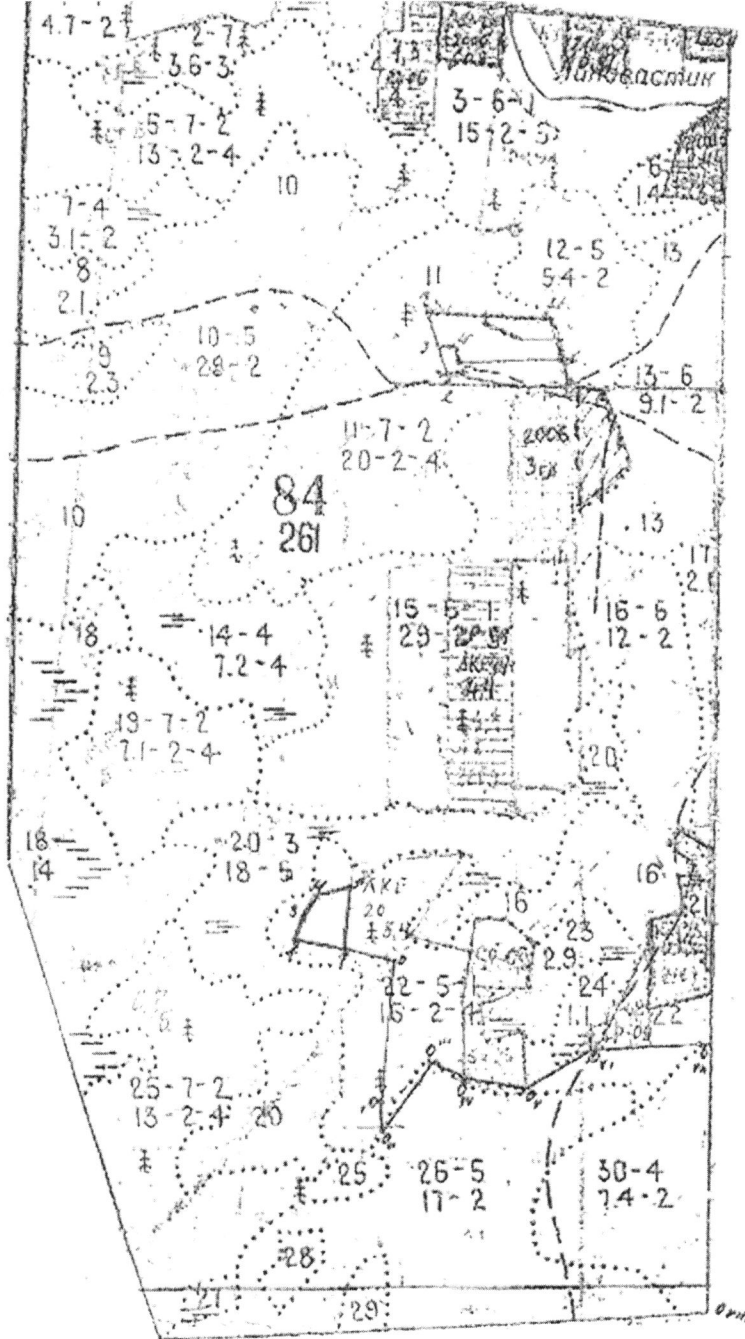
Масштаб 1:10000
Площадь 2,6га

СХЕМА
расположения лесного участка

Местоположение лесного участка Новгородская область Валдайский
(субъект Российской Федерации, муниципальный район,
район ГОКУ «Валдайское лесничество» Замошское участковое лесничество
лесничество (лесопарк), участковое лесничество,
квартал 84 выдел 22.5

номер (номера) лесного квартала лесотаксационного выдела)

№	Угол	Радиус
0 ^м -0 ^м	03:54	450
0 ^м -0 ^м	103:30	301
0 ^м -0 ^м	103:50	130
0 ^м -0 ^м	03:34	110
0 ^м -0 ^м	03:65	50
0 ^м -0 ^м	103:34	150
0 ^м -0 ^м	03:15	50
0-0	0:0	234,5
0-1	03:33	80
1-2	03:32	81,4
2-3	00:10	44,5
3-4	00:3130	44,8
4-5	00-71	46,6
5-4	100-3	106,9



Масштаб 1:10000
Площадь 0,6га