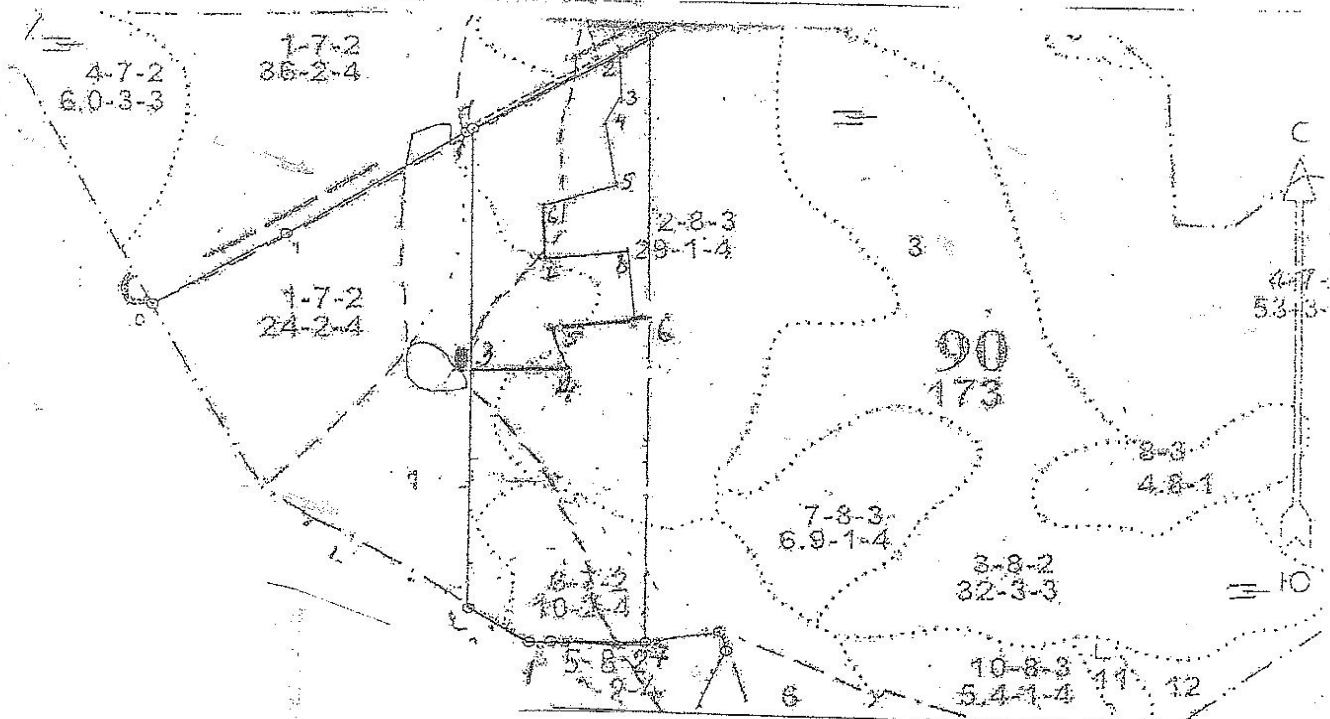




СХЕМА  
расположения лесного участка

Местоположение лесного участка Шимское лесничество  
(субъект Российской Федерации, муниципальный район,  
Чердыньское участковое лесничество  
лесничество (лесопарк), участковое лесничество,  
квартал 90 выдел 1,2,6  
убочище (при наличии), номер (номера) лесного квартала,  
лесотаксационного выдела)

Масштаб 1:10000  
Площадь 12,522 га



| № линии | румб  | длина, м |
|---------|-------|----------|
| 1-2     | СЗ:68 | 100      |
| 2-3     | СЗ:11 | 440      |
| 3-4     | СВ:80 | 132      |
| 4-5     | СЗ:35 | 65       |
| 5-6     | СВ:80 | 142      |
| 6-7     | ЮВ:11 | 550      |
| 7-1     | ЮЗ:79 | 154      |

Условные обозначения:

Примечание. Для вычерчивания схемы расположения лесного участка используются следующие фрагменты картографических материалов лесоустройства:  
планшеты М 1:10000;  
планы лесонасаждений М 1:25000;  
карты-схемы лесничества (лесопарка) М 1:100000.

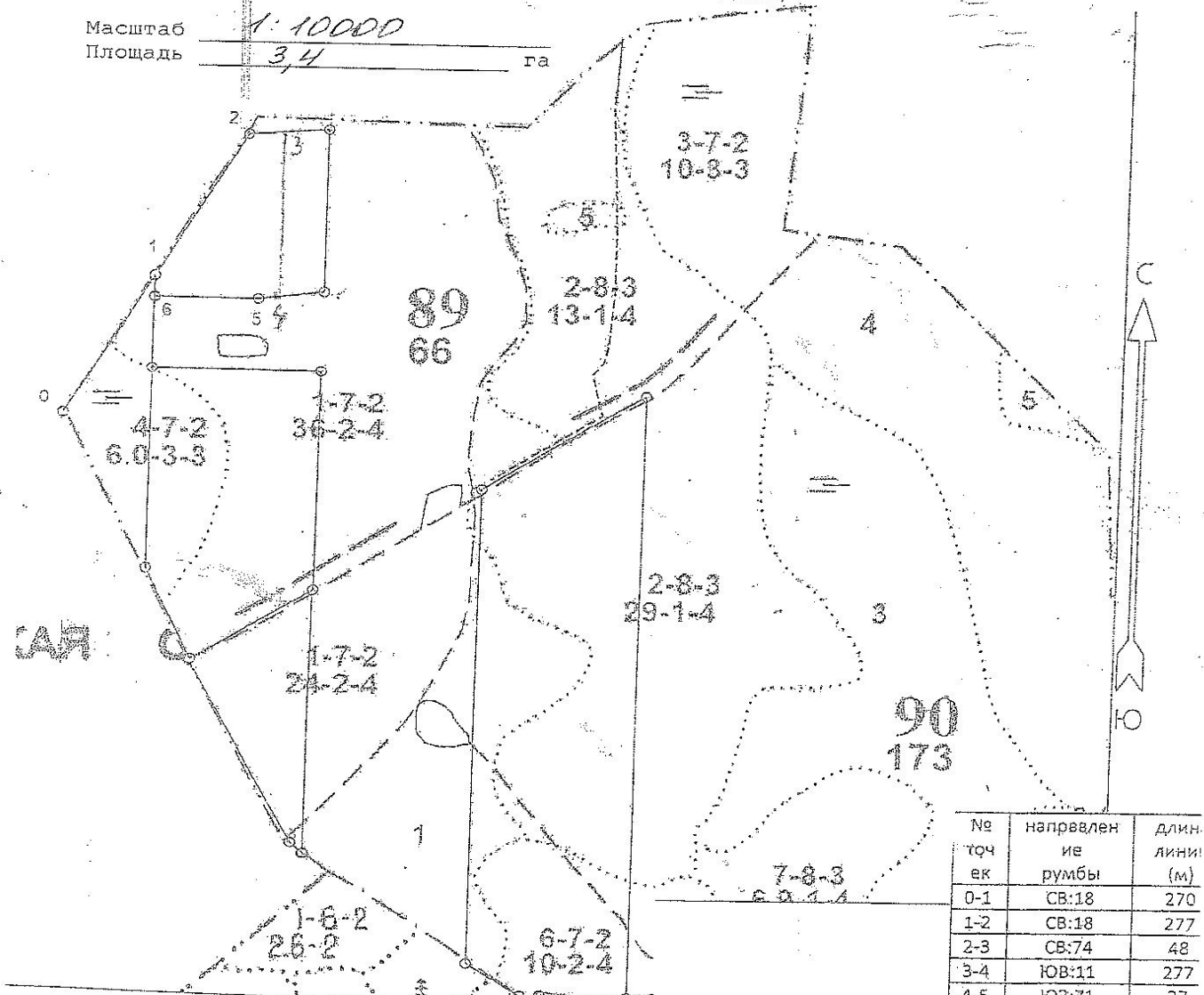
СХЕМА  
расположения лесного участка

Местоположение лесного участка Шимское лесничество  
(субъект Российской Федерации, муниципальный район,

Федеральное участковое лесничество  
лесничество (лесопарк), участковое лесничество,  
квартал 89 видел 1

участок (при наличии), номер (номера) лесного квартала,  
лесотаксационного выдела)

Масштаб 1:10000  
Площадь 3,4 га



Условные обозначения:

| №<br>точ<br>ек | направлен<br>ие<br>румбы | Длин<br>линии<br>(м) |
|----------------|--------------------------|----------------------|
| 0-1            | СВ:18                    | 270                  |
| 1-2            | СВ:18                    | 277                  |
| 2-3            | СВ:74                    | 48                   |
| 3-4            | ЮВ:11                    | 277                  |
| 4-5            | ЮЗ:71                    | 27                   |
| 5-6            | ЮЗ:79                    | 155                  |
| 6-1            | СЗ:12                    | 34                   |

Примечание. Для вычерчивания схемы расположения лесного участка используются следующие фрагменты картографических материалов лесоустройства:  
планшеты М 1:10000;  
планы лесонасаждений М 1:25000;  
карты-схемы лесничества (лесопарка) М 1:100000.