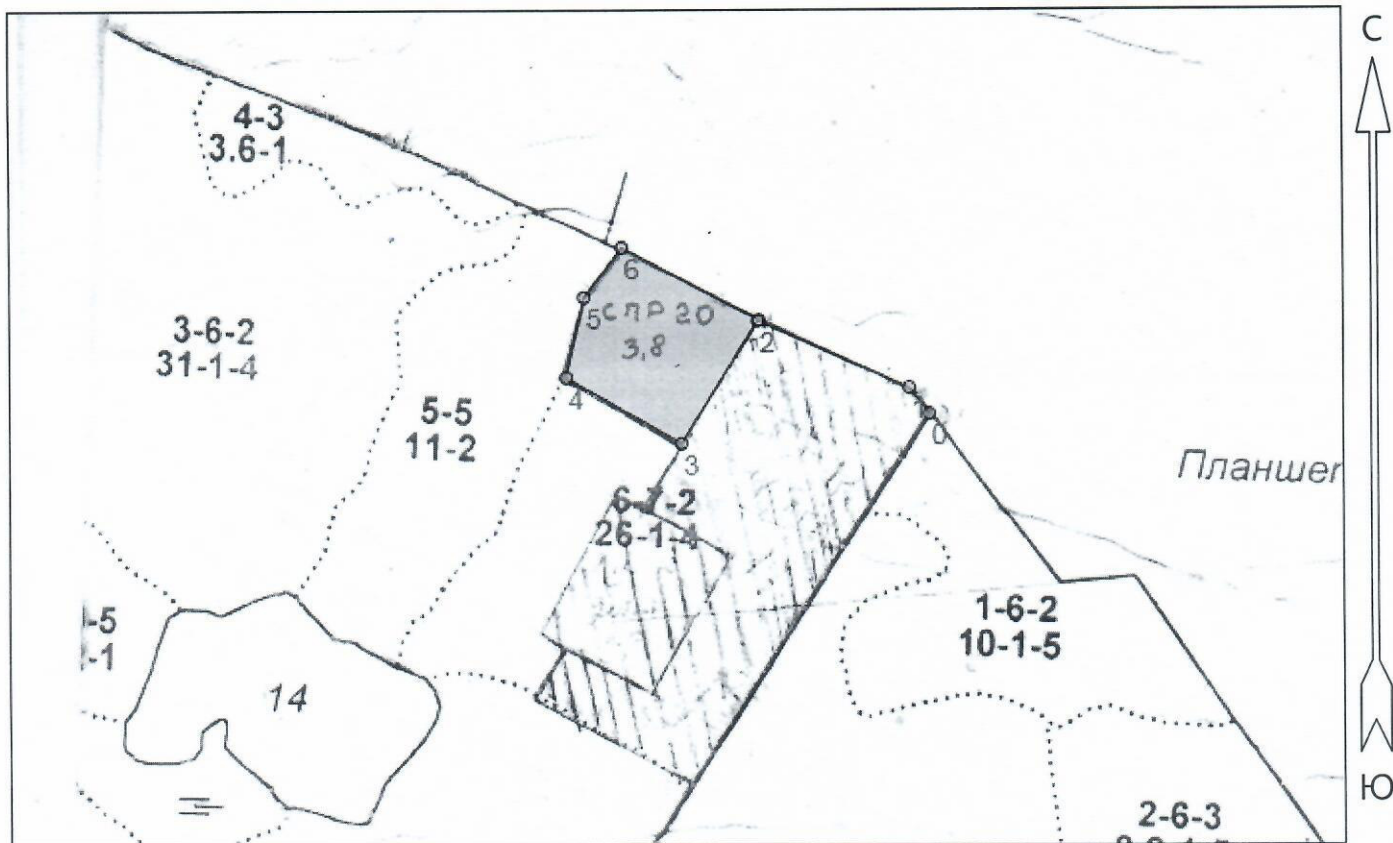


Перечень участков для выполнения «компенсационного»
лесовосстановления на территории Старорусского лесничества

Лесничество	Участковое лесничество	Квартал, выдел	Площадь, га	Категория земель	Характеристика земель (вырубка (год), прогалина и т.д.)	Тип лесорастительных условий	Вид работ (искусственное, комбинированное лесовосстановление или лесоразведение)	Примечание
Старорусское	Астриловское	кв.54, выдел 6	3,8	земли лесного фонда	Вырубка 2021 года	КС (С2)	искусственное лесовосстановление	
	Волотовское	кв.2 выдел 3	13,3	земли лесного фонда	Вырубка 2021 года	ТТ (С4)	искусственное лесовосстановление	
	Дубовицкое	кв.120 выдел 14	1,8	земли лесного фонда	Вырубка 2021 года	ТТ (С4)	искусственное лесовосстановление	
	Порожское	кв.58 выдел 8	1,7	земли лесного фонда	Вырубка 2021 года	ТТ (С4)	искусственное лесовосстановление	
	Порожское	кв.58 выдел 24	5,5	земли лесного фонда	Вырубка 2020 года	ТТ (С4)	искусственное лесовосстановление	
	Старорусское	кв.121 выдел 2	2,6	земли лесного фонда	Вырубка 2021 года	ЧС (А2)	искусственное лесовосстановление	
			28,7					


Чертеж участка

Астриловское участковое лесничество ГОКУ "Старорусское лесничество"
 кв. 54 выд 6 площадь 3,8 га



Общая площадь: 3.80 га
 Эксплуатационная площадь: 3.80 га
 Масштаб: 1 : 10000
 Выполнил: *[Signature]*

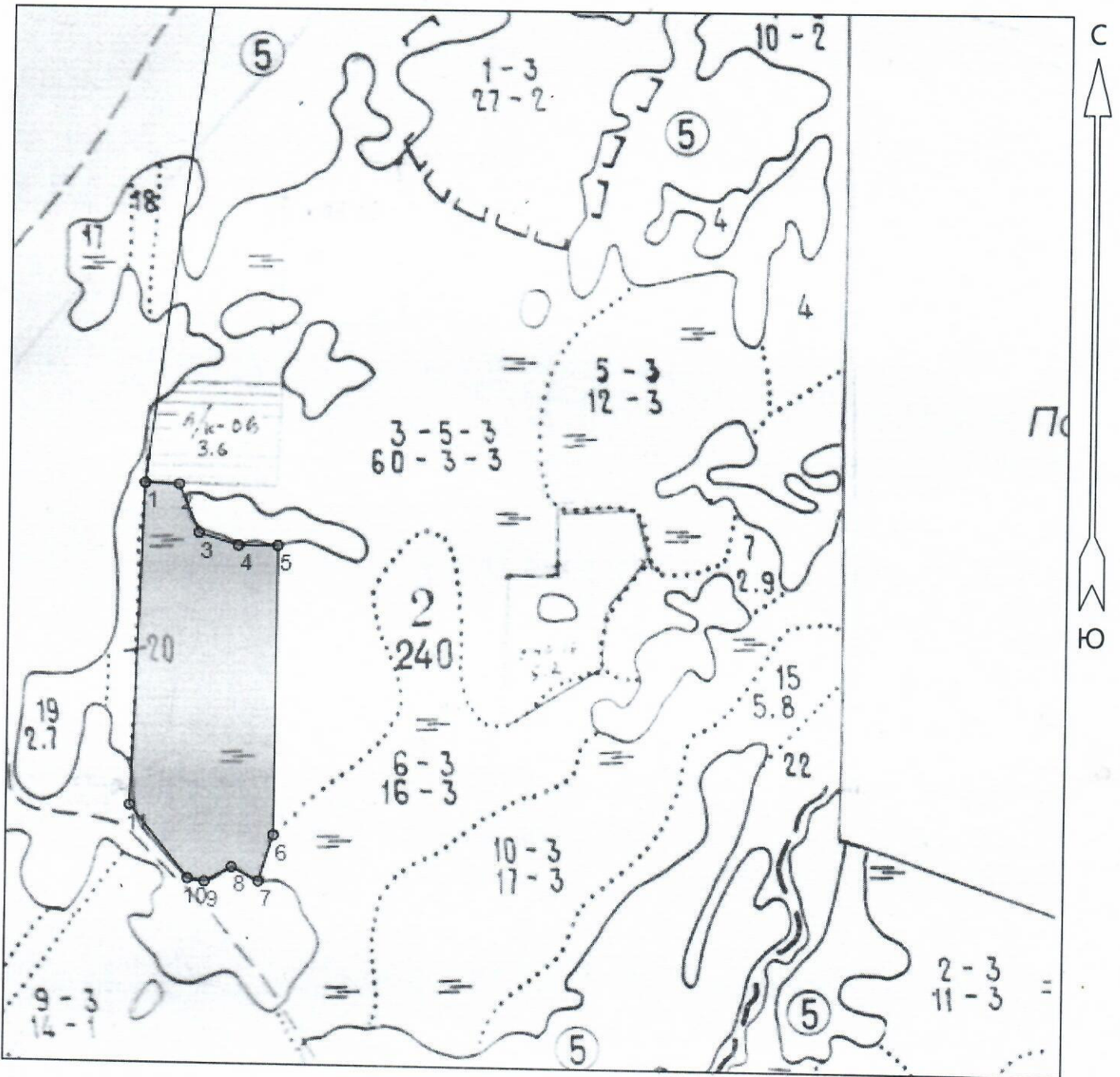
Условные обозначения:

 Эксплуатационная площадь

№№	Азимут	Длина, м
0 - 1	322°	43
1 - 2	294°	219
2 - 3	212°	191
3 - 4	300°	176
4 - 5	13°	109
5 - 6	38°	83
6 - 2	118°	205

СХЕМА

под компенсационное лесовосстановления
 Волоотовское участковое лесничество
 Кв. 2 дел. Площадь 13.3 га
 выдел 3
 для на 2022



Эксплуатационная площадь: 13.3 га
 Масштаб: 1 : 10000
 Исполнитель:

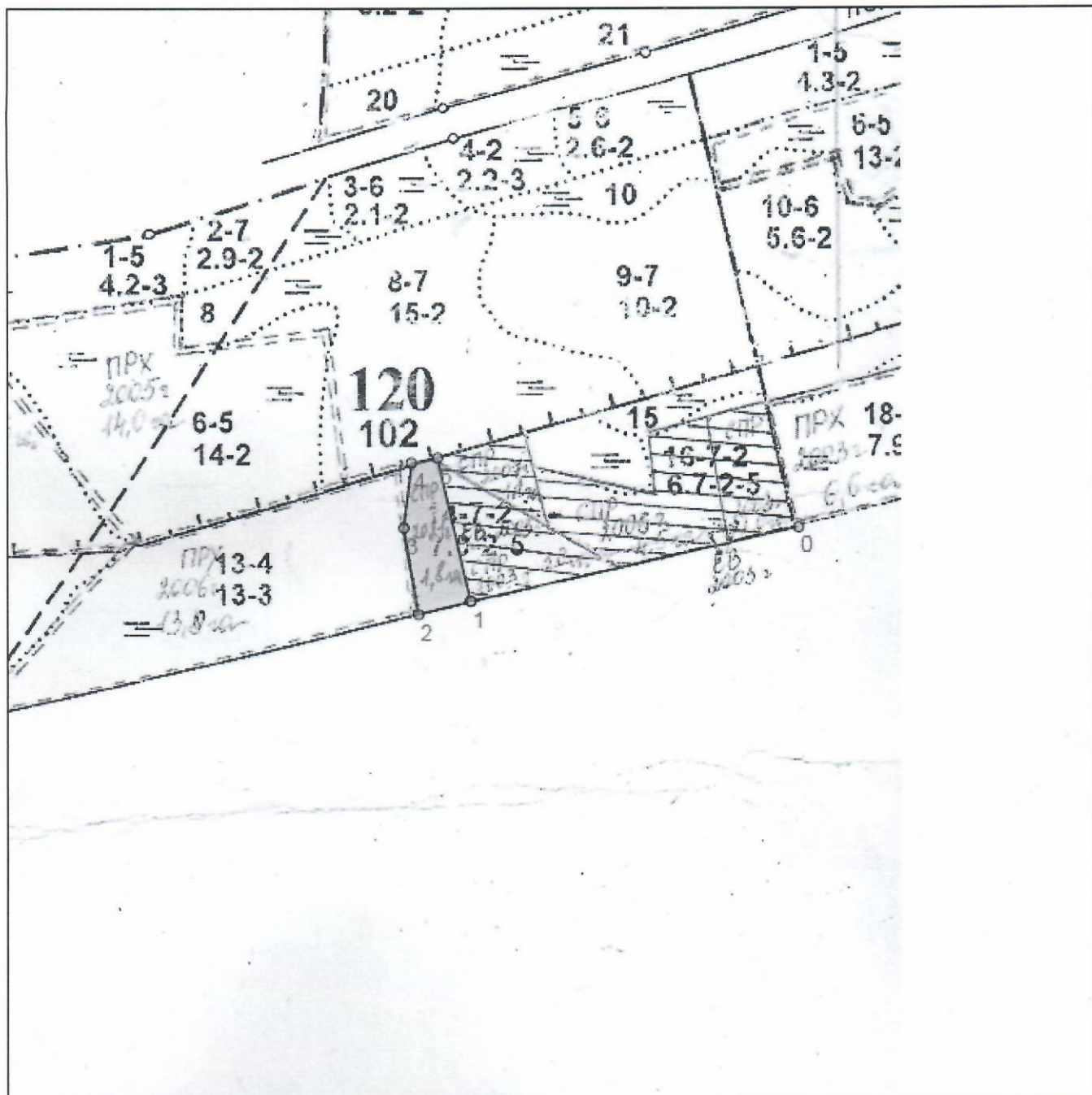
Условные обозначения:
 Эксплуатационная площадь

№№	Направление	Румб	Длина, м			
0 - 1	ЮЗ	1°	954	9 - 10	СЗ	87° 29
1 - 2	СВ	85°	57	10 - 11	СЗ	46° 156
2 - 3	ЮВ	30°	88	11 - 1	СЗ	5° 542
3 - 4	ЮВ	80°	69			
4 - 5	СВ	83°	65			
5 - 6	ЮВ	7°	486			
6 - 7	ЮЗ	10°	81			
7 - 8	СЗ	69°	50			
8 - 9	ЮЗ	54°	51			

Чертеж отвода делянки

сплошная рубка спелых и перестойных насаждений
Дубовицкое участковое лесничество
Кв. 120 выд 14 лесосека 1 дел. Площадь 1.8 га

для на 2021 год



Эксплуатационная площадь: 1.8 га
Масштаб: 1 : 10000
Исполнитель:

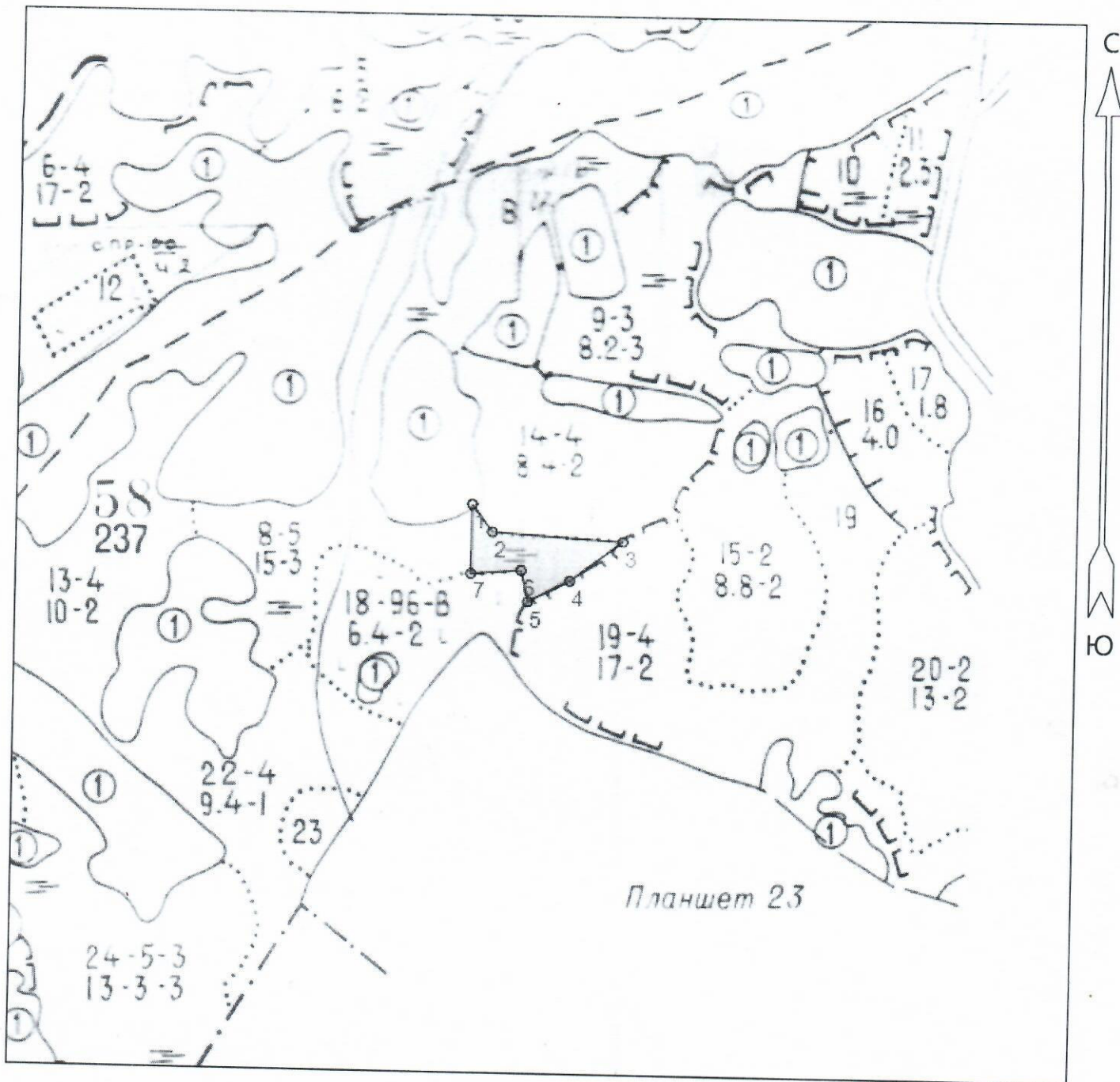
Условные обозначения:

Эксплуатационная площадь

№№	Направление	Угол	Длина, м
0 - 1	Против ч.с.	103°	546
1 - 2	По ч.с.	178°	88
2 - 3	Против ч.с.	85°	142
3 - 4	Против ч.с.	164°	107
4 - 5	Против ч.с.	107°	44
5 - 1	Против ч.с.	92°	239

Схема

под компенсационное лесовосстановления
 Порожское участковое лесничество
 Кв. 58 дел. Площадь 1.7 га
 выдел 8
 для на 2022 год



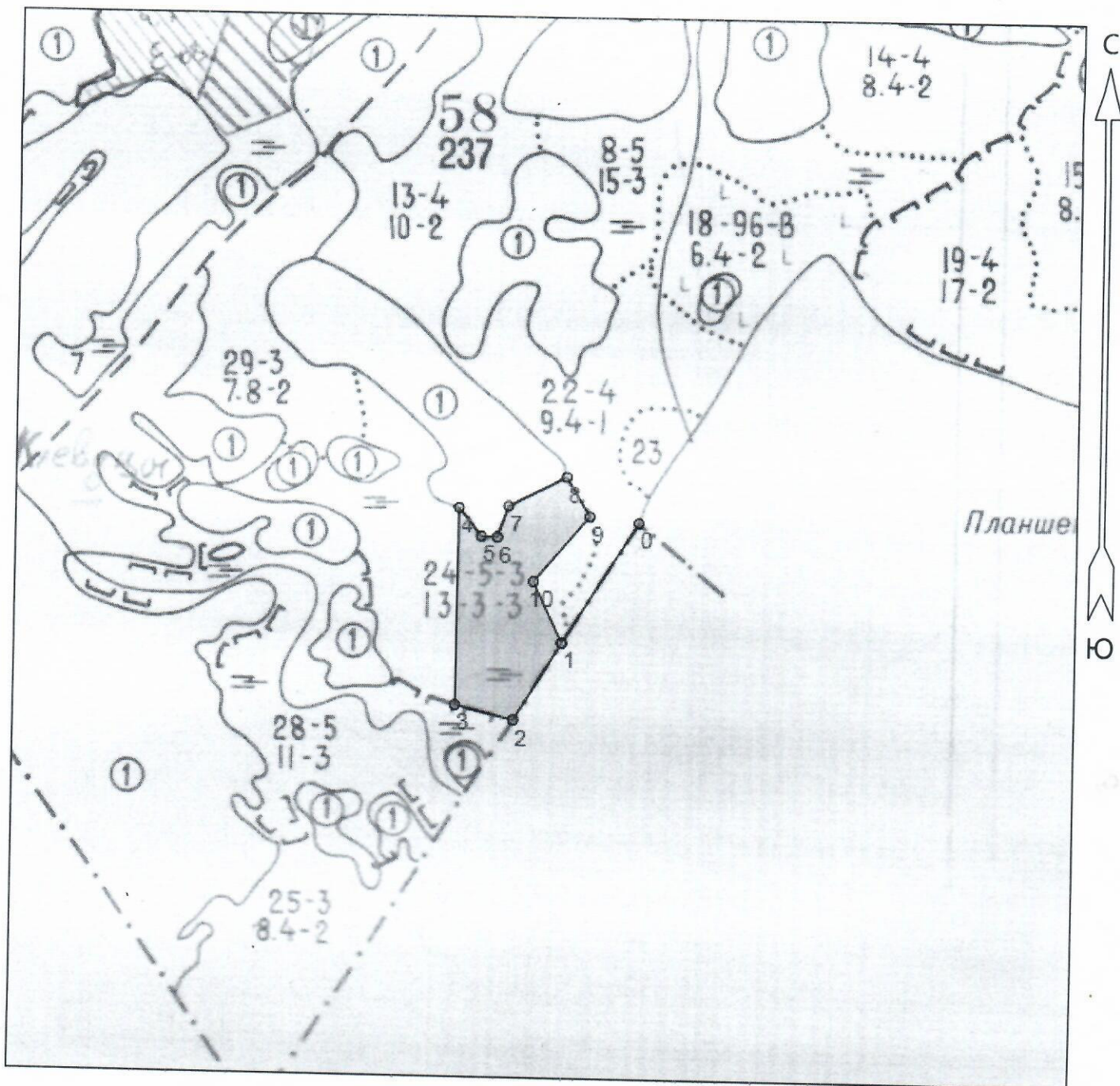
Эксплуатационная площадь: 1.7 га
 Масштаб: 1:10000
 Исполнитель:

Условные обозначения:
 Эксплуатационная площадь

№№	Направление	Румб	Длина, м
1 - 2	ЮВ	44°	57
2 - 3	СВ	87°	219
3 - 4	ЮЗ	46°	110
4 - 5	ЮЗ	56°	78
5 - 6	СЗ	20°	53
6 - 7	ЮЗ	79°	84
7 - 1	СЗ	7°	117


Схема

под компенсационное лесовосстановление
 Порожское участковое лесничество
 Кв. 58 дел. 237 Площадь 5.5 га
 выдел 24
 для на 2022год



Эксплуатационная площадь: 5.5 га
 Масштаб: 1 : 10000
 Исполнитель:

Условные обозначения:

 Эксплуатационная площадь

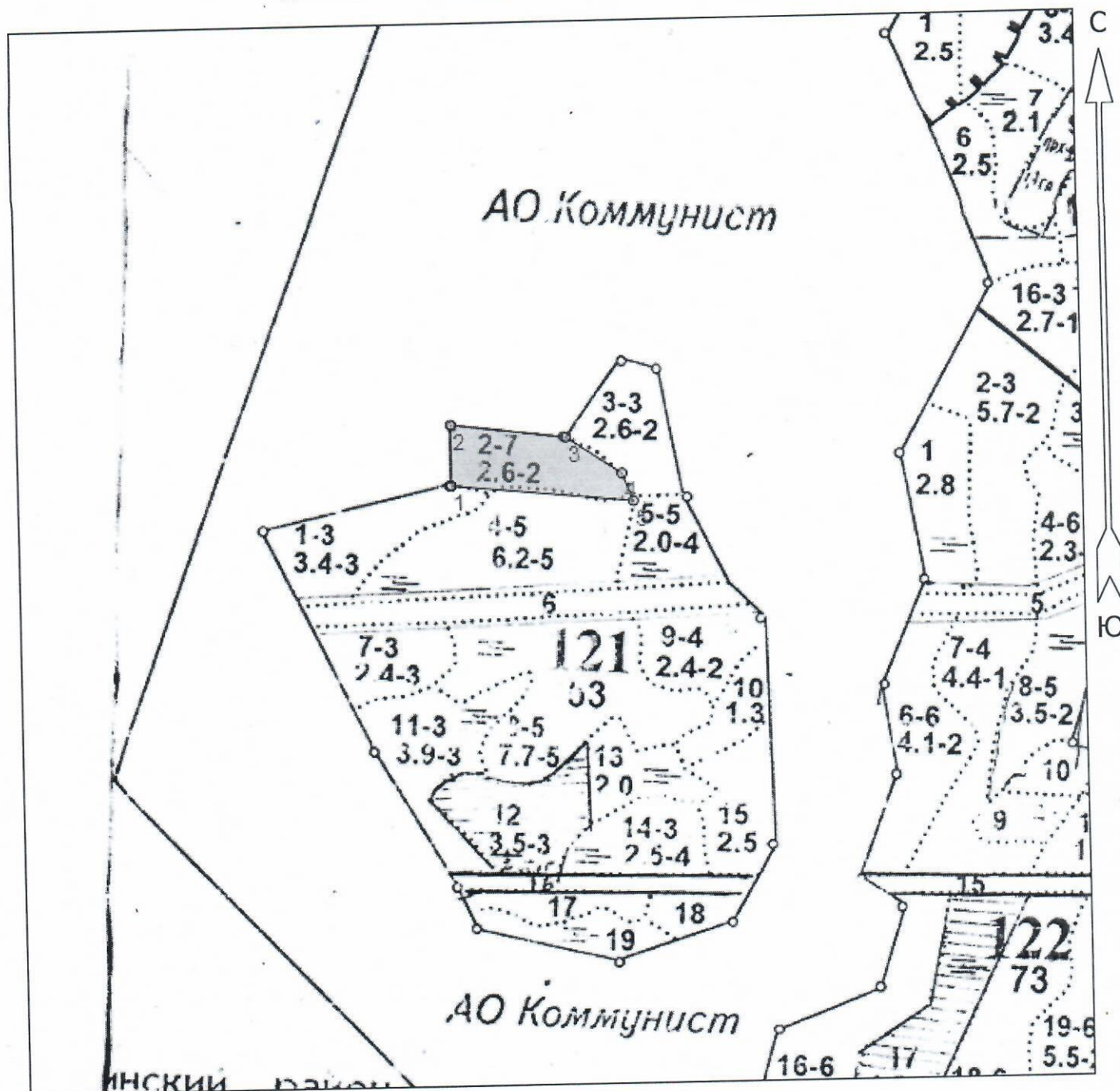
№№	Направление	Румб	Длина, м
0 - 1	ЮЗ	25°	237
1 - 2	ЮЗ	24°	152
2 - 3	СЗ	83°	100
3 - 4	СЗ	7°	329
4 - 5	ЮВ	45°	61
5 - 6	СВ	86°	27
6 - 7	СВ	12°	56
7 - 8	СВ	56°	109
8 - 9	ЮВ	38°	77

9 - 10	ЮЗ	33°	144
10 - 1	ЮВ	33°	112


Чертеж отвода делянки

под компенсационное лесовосстановление
 ГОКУ "Старорусское лесничество" Старорусское участковое лесничество
 Кв. 121 выдел 2 дел. 1 Площадь 2.60 га

для компенсационного лесовосстановления на 2022 год



Эксплуатационная площадь: 2.60 га
 Масштаб: 1 : 10000
 Исполнитель: Фролов П.Г.

Условные обозначения:
 Эксплуатационная площадь

№№	Направление	Угол	Длина, м
1 - 2	По ч.с.	1°	102
2 - 3	Против ч.с.	83°	193
3 - 4	Против ч.с.	153°	111
4 - 5	Против ч.с.	145°	49
5 - 1	Против ч.с.	63°	304