

СОГЛАСОВАНО

УТВЕРЖДАЮ

Директор
ГОКУ «Любытинское лесничество»

Арендатор ООО «Новгородская
Лесопромышленная Компания «Содружество»

Генеральный директор
(должность)

(подпись)

Рожков В.А.
(Ф.И.О)

(подпись)

Кононов Н.В.
(Ф.И.О)

ПРОЕКТ ЛЕСОВОССТАНОВЛЕНИЯ

на 2020 год, весна
(год и сезон производства работ)

Область Новгородская

Лесничество Любытинское Участковое лесничество Порожское

№ квартала 92 № выдела 3,13 Площадь участка 3,7 га

Арендатор ООО «Новгородская Лесопромышленная Компания «Содружество» договор
аренды № 264 от 14.06.2010

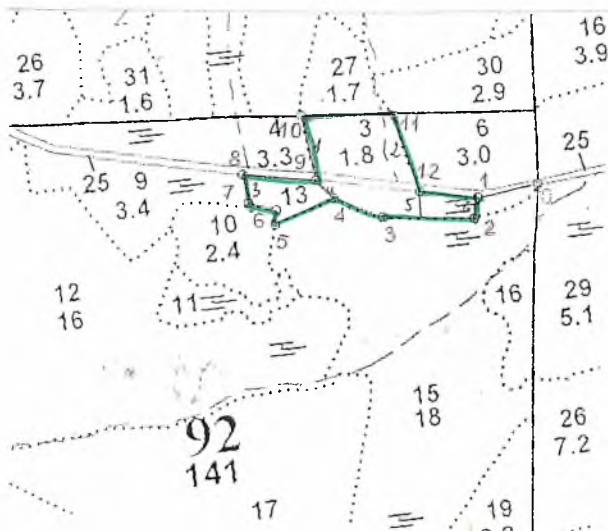
(наименование, № и дата договора аренды)

Целевое назначение лесов эксплуатационные

Способ лесовосстановления искусственное лесовосстановление (создание лесных культур)

Главная (целевая порода) Ель

План участка, масштаб 1: 10000



№№ точек	АЗИМУТ	Длина линий, м
1-2	189	53
2-3	267	156
3-4	288	90
4-5	242	108
5-6	0	24
6-7	282	48
7-8	345	50
8-9	91	125
9-10	344	85
10-11	82	160
11-12	158	107
12-1	92	102

Чертил: Миллер

Отводил: _____

1. Категория лесного участка: вырубка 2018 г., гарь _____ г., редина, пустырь, прогалина, др.

2. Рельеф, почвы (тип, мехсостав, степень влажности) равнинный, супесчаная

3. Тип леса (тип вырубки), тип лесорастительных условий КС, С2

4. Характеристика вырубки:

количество пней на единице площади, шт/га 480, состояние очистки от порубочных остатков и валежной древесины удовлетворительное, характер и размещение оставленных деревьев единично деревья осины, степень задернения почвы слабая, степень минерализации почвы до начала проведения работ нет

5. Характеристика имеющегося (сохраненного) подроста и молодняка главных (целевых) древесных пород:

порода Ель, средний возраст, лет 15, средняя высота, м 1,5,

количество деревьев на единице площади (в пересчете на крупный) 0,5 тыс.шт./га, размещение их по площади участка неравномерное

(равномерное, неравномерное, групповое, куртинное)

6. Характеристика возобновления сопутствующих древесных пород:

порода нет, количество _____ тыс.шт./га, средняя высота, м _____

7. Характеристика возобновления нежелательных (малоценных) древесных пород:

порода нет, количество _____ тыс.шт./га, средняя высота, м _____

8. Зараженность почвы вредителями, вид, шт/га нет

9. Состав, возраст, полнота, класс бонитета реконструируемого насаждения

10. Способ реконструкции: ширина и направление коридоров, кулис, размеры окон, площадь расчищенных коридоров от общей площади реконструируемого участка

11. Обоснование проектируемого способа лесовосстановления (в соответствии с Таблицей 2 Приложения 6 «Правил лесовосстановления», утвержденных приказом МПР от 29.06.2016 № 375), количество жизнеспособного подроста менее 0,7 тыс. шт./га

Способы и сроки выполнения работ по лесовосстановлению:

12. Искусственное и комбинированное лесовосстановление:

12.1. Вид лесных культур (сплошные, предварительные, подпологовые, реконструкция малоценных насаждений, комбинированное лесовосстановление и др.) сплошные

12.2. Подготовка лесного участка к созданию лесных культур; применяемые машины и орудия осень 2018, обследование участка, проектирование способа лесовосстановления, отвод участка, подготовка лесного участка

12.3. Способы и время обработки почвы (механизированная, ручная, сплошная, полосами, бороздами, площадками и т.д.), глубина обработки почвы, применяемые машины и орудия механизированная, бороздами (микроповышениями), глубина 15-20 см, трактором ТДТ-55, плугом ПЛ-1; осень 2019

12.4. Размещение и размеры площадок, полос, борозд, на площади и их направление Один проезд техники создает одну полосу шириной 1,0 м, на расстоянии 1,4 м. друг от друга, глубина обработки почвы 15-20 см. Расстояние между проездами техники 4 м, расположение борозд (микроповышений) прямолинейное, вдоль трелевочных волоков

12.5. Метод и способ создания культур (посадка сеянцами, саженцами, посев рядовой, строчно-луночный, комбинированный, ручной, механизированный) посадка сеянцами вручную под меч Колесова в пласт

12.6. Количество посадочных (посевных) мест, тыс.шт./га 3,3, расстояние между рядами (площадками), м 1,1 и между проездами техники 4-6 м, в рядах (в площадках), м 0,7

12.7. Схема смещения Е-Е-Е

12.8. Потребность в посадочном (посевном) материале на всю площадь, тыс.шт. (кг) 12,21

12.9. Характеристика посадочного (посевного) материала по породам: возраст, происхождение, селекционная категория, качество семян, номер и дата документа, подтверждающего происхождение посадочного (посевного) материала стандартные сеянцы Ели европейской (обыкновенной), выращенные из районированных семян Ели европейской (обыкновенной) I класса качества

12.10. Виды и способы ухода, их кратность:

- Агротехнический уход: 1 год ручная оправка растений от завала травой и почвой, размыва и выдувания почвы, выжимания морозом; рыхление почвы с одновременным уничтожением травянистой и древесной растительности в рядах культур и междурядьях;
- 2 год рыхление почвы с одновременным уничтожением травянистой и древесной растительности в рядах культур и междурядьях;
- 3 год рыхление почвы с одновременным уничтожением травянистой и древесной растительности в рядах культур и междурядьях;

и т.д. _____

Лесоводственный уход: _____ год _____

_____ год _____

13. Содействие естественному лесовосстановлению:

13.1. Источники обсеменения (стена леса (состав), оставление семенных деревьев, куртин, групп) _____

13.2. Намечаемые мероприятия по содействию естественному лесовосстановлению на участке, технология проведения работ (применяемые машины и механизмы, % минерализации почвы, размещение борозд, полос, площадок на площади и др.), сроки выполнения работ _____

14. Противопожарные и защитные мероприятия охрана участка от пожара

15. Показатели оценки восстанавливаемых лесов для признания работ по лесовосстановлению выполненными (породный состав, возраст, количество деревьев главных лесных древесных пород, средняя высота) возраст не менее 8 лет, количество деревьев главных пород не менее 2,0 тыс. шт. на 1 га, средняя высота деревьев главных пород не менее 0,9 м,

Приложение: 1. Копия технологической карты разработки лесосеки (с внесенными изменениями при разработке)

2. Учетная карточка естественного возобновления леса

Проект составил инженер лесного хозяйства

ООО «Новгородская Лесопромышленная Компания

«Содружество» Рожкова Ю.М.

(должность, Ф.И.О)



03.03.2020г.

(подпись, число)

Проверил / инженер по воспроизводству лесов

ГОКУ «Любытинское лесничество» Наумова Е.И.

(должность, Ф.И.О)



(подпись, число)

Согласовано с внесением следующих замечаний _____

(должность, Ф.И.О)

(подпись, число)