

СОГЛАСОВАНО

Директор ГОКУ «Новгородское  
лесничество»

(подпись)

Иванов К.В.  
(Ф.И.О.)

УТВЕРЖДАЮ

Лицо, на которого возложена обязанность по  
лесовосстановлению

представитель  
ООО "ЭКОЦЕНТР"  
Онуфриев В.С.  
(подпись) (Ф.И.О.)

# ПРОЕКТ ЛЕСОВОССТАНОВЛЕНИЯ

на весна 2020 г.  
(год и сезон производства работ)

Область Новгородская

Лесничество Новгородское

Участковое лесничество Винзское

№ квартала 49

№ выдела 52

Площадь участка 28 га

Арендатор ООО "ЭКОЦЕНТР"

№ 373 от 30.11.2012 г.  
(наименование, № и дата договора аренды)

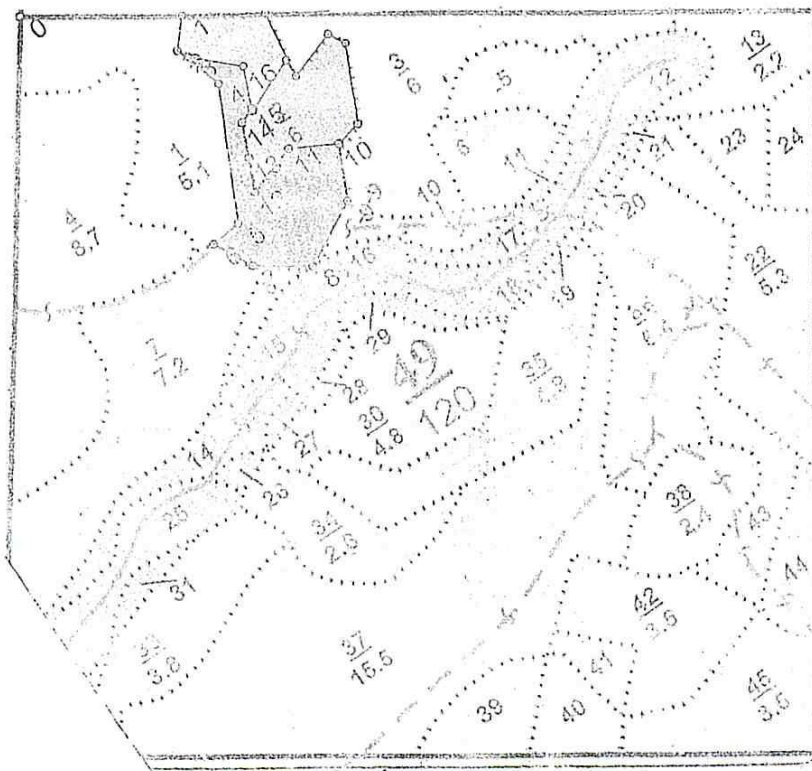
Целевое назначение лесов

эксплуатационные леса

Способ лесовосстановления

лесные культуры - Ель

План участка, масштаб 1:10000 \*



№№	Азимуты	Длина, м
1 - 1	112°00'	228.0
1 - 2	209°00'	50.0
2 - 3	140°30'	18.0
3 - 4	155°30'	56.0
4 - 5	194°30'	200.0
5 - 6	251°30'	45.0
6 - 7	141°30'	63.0
7 - 8	113°00'	86.0
8 - 9	50°00'	104.0
9 - 10	13°00'	82.0
10 - 11	287°00'	70.0
11 - 12	241°00'	78.0
12 - 13	13°00'	50.0
13 - 14	11°00'	50.0
14 - 15	11°00'	50.0
15 - 16	11°00'	50.0
16 - 3	301°00'	74.0

1. Категория лесного участка: вырубка 2019 г., гарь \_\_\_\_\_ г., редина, пустырь, прогалина, другое \_\_\_\_\_

2. Рельеф, почвы (тип, мехсостав, степень влажности) \_\_\_\_\_

3. Тип леса (тип вырубки), тип лесорастительных условий \_\_\_\_\_

4. Характеристика вырубки:

количество пней на единице площади, шт/га 593; состояние очистки от порубочных остатков и валежной древесины удовлетворит.; характер и размещение оставленных деревьев \_\_\_\_\_; степень задернения почвы средняя; степень минерализации почвы до начала проведения работ \_\_\_\_\_

5. Характеристика имеющегося (сохраненного) подроста и молодняка лесных древесных пород: средний возраст, лет \_\_\_\_\_; средняя высота, м \_\_\_\_\_; количество тыс. шт/га: всего \_\_\_\_\_; в т.ч. по породам \_\_\_\_\_; размещение их по площади участка \_\_\_\_\_

(равномерное, неравномерное, групповое, куртинное)

6. Состояние лесных насаждений и их оценка \_\_\_\_\_

7. Зараженность почвы вредителями, вид, шт/га \_\_\_\_\_

8. Состав, возраст, полнота, класс бонитета реконструируемого насаждения \_\_\_\_\_

9. Способ реконструкции: ширина и направление коридоров, кулис, размеры окон, площадь расчищенных коридоров от общей площади реконструируемого участка \_\_\_\_\_

10. Обоснование проектируемого способа лесовосстановления \_\_\_\_\_

на основании правил лесовосстановления

Главная(ые) лесная (ые) порода Ель; породный состав восстанавливаемых лесов \_\_\_\_\_

11. Технология (методы) выполнения работ по искусственному и комбинированному лесовосстановлению:

11.1. Вид лесных культур (сплошные, предварительные, подпологовые, реконструкция малоценных насаждений, комбинированное лесовосстановление и др.) \_\_\_\_\_

11.2. Подготовка лесного участка к созданию лесных культур (способы и время проведения работ):

- расчистка участка от валежника, нежелательной древесной растительности и т.д. \_\_\_\_\_

расстояние между центрами полос \_\_\_\_\_ м; ширина полос \_\_\_\_\_ м;

- другое подготовка почвы - лето 2019 г.

11.3. Способы и время обработки почвы (механизированная, ручная, сплошная, полосами, бороздами, площадками и т.д.), глубина обработки почвы, применяемые машины и орудия \_\_\_\_\_

трактор ТДТ-55 с плугом ПЛ-1, глубина 25 см.

11.4. Размещение и размеры площадок, полос, борозд, на площади и их направление \_\_\_\_\_

11.5. Метод и способ создания культур (посадка сеянцами с ОКС или с ЗКС, саженцами, посев рядовой, строчно-лупочный, комбинированный, ручной, механизированный) \_\_\_\_\_

посадка сеянцами  
11.6. Количество посадочных (посевных) мест, тыс. шт/га 3.0, расстояние между рядами (площадками), м 3.5, в рядах (в площадках), м 0.7

11.7. Норма высева семян в зависимости от класса качества (кг/га) \_\_\_\_\_

11.8. Схема смешения Е-Е-Е-Е

11.9. Потребность в посадочном (посевном) материале на всю площадь, тыс. шт (кг) \_\_\_\_\_

8,4  
11.10. Характеристика посадочного (посевного) материала по породам: возраст, лет 3; диаметр стволика у корневой шейки, мм \_\_\_\_\_; высота стволика, см \_\_\_\_\_; происхождение, селекционная категория, качество семян, номер и дата документа, подтверждающего происхождение посадочного (посевного) материала \_\_\_\_\_



11.11. Виды и способы ухода, их кратность:

Агротехнический уход: 1 год уборка нежелательной растительности  
2 год уборка нежелательной растительности  
3 год уборка нежелательной растительности  
и т.д. \_\_\_\_\_

Лесоводственный уход: 2022 год р/у - обследование  
\_\_\_\_\_ год \_\_\_\_\_

12. Технология (методы) выполнения работ по содействию естественному лесовосстановлению:

12.1. Источники обсеменения (стена леса (состав), оставление семенных деревьев, куртин, групп)

12.2. Намечаемые мероприятия по содействию естественному лесовосстановлению

12.3. Технология проведения работ (применяемые машины и механизмы, % минерализации почвы, размещение борозд, полос, площадок на площади и др.), сроки выполнения работ

12.4. Лесоводственный уход на участках с проведенными мерами содействия естественному лесовосстановлению (сроки, способ, количество)

13. Противопожарные и защитные мероприятия на участке

инженерное патрулирование

14. Показатели оценки восстанавливаемых лесов для признания работ по лесовосстановлению выполненными: возраст, лет 8; количество деревьев главных лесных древесных пород, тыс. шт./га 2.0; средняя высота, м 0.9

15. Проектируемое качество лесных культур (для компенсационного лесовосстановления):

- приживаемость лесных культур, %, 1 год \_\_\_\_\_

- агротехнический уход (виды и кратность): 1 год \_\_\_\_\_

Приложение: Карточка обследования участка

Проект составил \_\_\_\_\_

Александров В.С.  
(должность, Ф.И.О.)

10.09.2019г.  
(подпись, число)

Проверил \_\_\_\_\_

инженер по НР Селиванов В.В.

10.09.2019

Согласовано с внесением следующих замечаний \_\_\_\_\_

\_\_\_\_\_  
(должность, Ф.И.О.)

\_\_\_\_\_  
(подпись, число)

КАРТОЧКА  
обследования участка

1. Лесничество Новгородское Участковое лесничество Винновское  
№ квартала 49, № выдела 52, Площадь, га 2,8  
Целевое назначение лесов эксплуатационные леса
2. Категория лесного участка:  
вырубка 2019 года, гарь \_\_\_\_\_ года, редина, прогалина, другое (указать) \_\_\_\_\_
3. Исходный породный состав участка \_\_\_\_\_
4. Лесорастительные условия:
- 4.1. Рельеф равнинный  
4.2. Тип леса 4с, тип лесорастительных условий B2, класс бонитета 2  
4.3. Почва подзолистая полва  
(тип, механический состав, степень увлажнения)
- 4.4. Степень задернения почвы средняя  
4.5. Степень минерализации почвы до начала проведения работ, % \_\_\_\_\_
5. Характеристика имеющегося (сохраненного) подроста и молодняка лесных древесных пород:  
средний возраст, лет \_\_\_\_\_, средняя высота, м \_\_\_\_\_  
количество тыс.шт/га: всего \_\_\_\_\_, в т.ч. по породам \_\_\_\_\_  
размещение на площади: равномерное, неравномерное, групповое, куртинное \_\_\_\_\_
6. Характеристика возобновления сопутствующих древесных пород:  
порода \_\_\_\_\_, количество, тыс.шт/га \_\_\_\_\_, средняя высота, м \_\_\_\_\_
7. Характеристика возобновления нежелательных древесных пород:  
порода \_\_\_\_\_, количество, тыс.шт/га \_\_\_\_\_, средняя высота, м \_\_\_\_\_
8. Состояние лесных насаждений и их оценка \_\_\_\_\_
9. Источники обсеменения: \_\_\_\_\_  
(отсутствуют, единичные деревья, полосы, куртины, стены леса)
- Кол-во семенников \_\_\_\_\_ шт. на 1 га, возраст по породам \_\_\_\_\_  
Состав \_\_\_\_\_ возраст \_\_\_\_\_ (для полос, куртин, стен леса)
10. Количество пней, тыс.шт/га 593, средняя высота пней, см 13  
11. Захламленность отсутствует – менее 10 м<sup>3</sup> на 1 га; слабая – 10 ... 20 м<sup>3</sup> на 1 га; средняя – 21 ... 50 м<sup>3</sup> на 1 га; сильная – более 51 м<sup>3</sup> на 1 га)  
12. Степень задернения почвы (отсутствует – до 10%; слабая – 11... 30%; средняя – 31 ... 50%; сильная – более 50%) средняя  
13. Зараженность почвы вредителями районная не пролущивалась  
14. Доступность участка (доступен для проведения лесовосстановительных мероприятий; не доступен) доступен  
15. Дополнительные сведения \_\_\_\_\_  
16. Планируемые способы лесовосстановления:  
Содействие естественному лесовосстановлению \_\_\_\_\_ га, в том числе:  
- сохранение подроста при проведении рубок лесных насаждений \_\_\_\_\_ га;  
- уход за подростом на площадях, не занятых лесными насаждениями \_\_\_\_\_ га;  
- минерализация почвы \_\_\_\_\_ га;  
- другое (указать) \_\_\_\_\_ га  
Искусственное лесовосстановление (посев, посадка лесных культур) 2,8 га  
в т.ч. под реконструкцию \_\_\_\_\_ га  
Комбинированное лесовосстановление \_\_\_\_\_ га  
Естественное лесовосстановление вследствие природных процессов \_\_\_\_\_ га
17. Главные (целевые) породы Ель  
Сопутствующие породы \_\_\_\_\_
18. Необходимость проведения подготовки лесного участка к созданию лесных культур или иных предварительных мероприятий \_\_\_\_\_

«10» сентября 2019 г.

Обследование произвел(и) \_\_\_\_\_

(должность)

(подпись)

Онуфрийчук В.С.  
(Ф.И.О.)



Перечетная ведомость  
(приложение к карточке обследования)

Лесничество Н.В. Горюховское

№ квартала 49

Участковое лесничество В.И. Чернышевское

№ выдела 52

Площадь 2,8 га

Размер учетных площадок 10 м<sup>2</sup> Размер пробных площадей \_\_\_\_\_ м<sup>2</sup>

№ пробной площади/учетной площадки	Количество по породам, шт											
	до 0,5 м	1,0-1,5 м	более 1,5 м	до 0,5 м	1,0-1,5 м	более 1,5 м	до 0,5 м	1,0-1,5 м	более 1,5 м	до 0,5 м	1,0-1,5 м	более 1,5 м
1												
2												
3												
4												
5												
6												
7												
8												
9												
10												
11												
12												
13												
14												
15												
16												
17												
18												
19												
20												
21												
22												
23												
24												
25												
26												
27												
28												
29												
30												
31												
32												
33												
34												
35												
36												
37												
38												
39												
40												
41												
42												
43												
44												
45												
46												
47												
48												
49												
50												
и т.д.												
ВСЕГО на учетных площадках												
в пересчете на крупный												
В переводе на крупный, тыс. шт/га												

Исполнитель(и): \_\_\_\_\_  
(должность)

\_\_\_\_\_  
(подпись)

Шуфрин В.С.  
(ф.и.о.)

Технологическая карта лесосечных работ

N 1

20.12.

2018г

Раздел 1. Местоположение и характеристика лесосеки

Раздел 2. Технологические указания по разработке лесосеки

Форма рубки лесных насаждений	Сплошная
Наименование субъекта Российской Федерации	Новгородская область
Наименование лесничества (лесопарка)	Новгородское
Наименование участкового лесничества	Винерское
Наименование урочища, дачи (при наличии)	
Номер лесного квартала	49
Номер лесотаксационного выдела (выделов)	2
Номер лесосеки	1
Общая площадь, га	5,7
Эксплуатационная площадь, га	5,7
Породный состав лесных насаждений	5Б2Ос1С1Е
Тип леса	В.2-ЧС В2:
Бонитет	2
Полнота лесных насаждений	0,7
Сомкнутость крон лесных насаждений	
Класс возраста лесных насаждений	7
Средний запас древесины, куб. м/га	220
Объем древесины, подлежащей заготовке всего, куб. м	1171
в том числе:	
деловой по породам, куб. м:	751
Сосна	121
Ель	107
Береза	392
Осина	84
Ольха серая	0
Ольха черная	47
дров по породам, куб. м:	420
Сосна	13
Ель	25
Береза	193
Осина	129
Ольха серая	0
Ольха черная	60
Вид рубки лесных насаждений	Рубка насаждений спелых и перестойных
Интенсивность рубок	100%
Период рубки (календарный)	01.01.19 - 31.12.19
Подготовительные лесосечные работы (с указанием применяемых машин и механизмов)	Уборка опасных деревьев, установка знаков безопасности, разметка волоков, устройство погрузочного пункта - выполняются лесозаготовительной бригадой до начала основных работ
Основные лесосечные работы (с указанием применяемых машин и механизмов)	Валка - бензопилой «Hilti» в направлении леса вершинной на волок по направлению трелевки; Обрубка сучьев бензопилой на волоке; Трелевка - трактором ТДТ-55 на погрузочную площадку; Раскряжевка - бензопилой на сортименты на погрузочной площадке; Сортировка, штабелевка - трактором ТДТ-55 на погрузочной площадке; Одновременно с заготовкой укладка порубочных остатков на волока и приямки ходами трактора
Заключительные лесосечные работы (с указанием применяемых машин и механизмов)	Погрузка и вывозка сортиментов - автопогрузчик с гидроманипулятором
Срок окончания вывозки древесины	31.12.19



Срок продления окончания вывозки древесины с указанием причины	
--	--

### Раздел 3. Лесоводственные требования

Ширина пазов м	30
Общая площадь под трассы волоков, га	0,8
Общая площадь под погрузочными пунктами, производственными и бытовыми площадками, га	0,2
Характеристика и количество подроста, подлежащего сохранению:	П.50 правил заготовки древесины ... 100%
породный состав	10Е
площадь, га	1,5
средняя высота, м	2
количество, тыс. шт./га	0,7
Семенные группы, куртины, полосы подлежащие сохранению, шт.	-
Общая площадь семенных куртин, подлежащих сохранению, га	-
Единичные семенные деревья, подлежащие сохранению, с указанием породы, шт.	-
Полнота лесных насаждений после рубки лесных насаждений	-
Сомкнутость крон лесных насаждений после рубки лесных насаждений	-
Планируемые мероприятия по лесовосстановлению	Лесные культуры

### Раздел 4. Сохранение биоразнообразия

Неэксплуатационные участки с наличием природных объектов, имеющих природоохранное значение, га	-
Природные объекты, имеющие природоохранное значение, шт.	-

### Раздел 5. Противопожарные мероприятия

Мероприятия, подлежащие выполнению в соответствии с Правилами пожарной безопасности в лесах, утвержденными постановлением Правительства Российской Федерации от 30 июня 2007 г. N 417	Укладка порубочных остатков наволока с целью их укрепления
Средства пожарной безопасности	Первичные средства пожаротушения согласно норм по проекту освоения лесов

### Раздел 6. Охрана труда и техника безопасности

Сведения об ознакомлении работников, занятых на лесосечных работах, с правилами по охране труда и технике безопасности	Проведена проверка знаний
Мероприятия по сбору и утилизации промышленных и бытовых отходов, образовавшихся в результате выполнения лесосечных работ	Сбор и утилизация бытовых отходов и мусора.
Мероприятия по предотвращению и утилизации разливов горюче-смазочных материалов	Применение поддонов

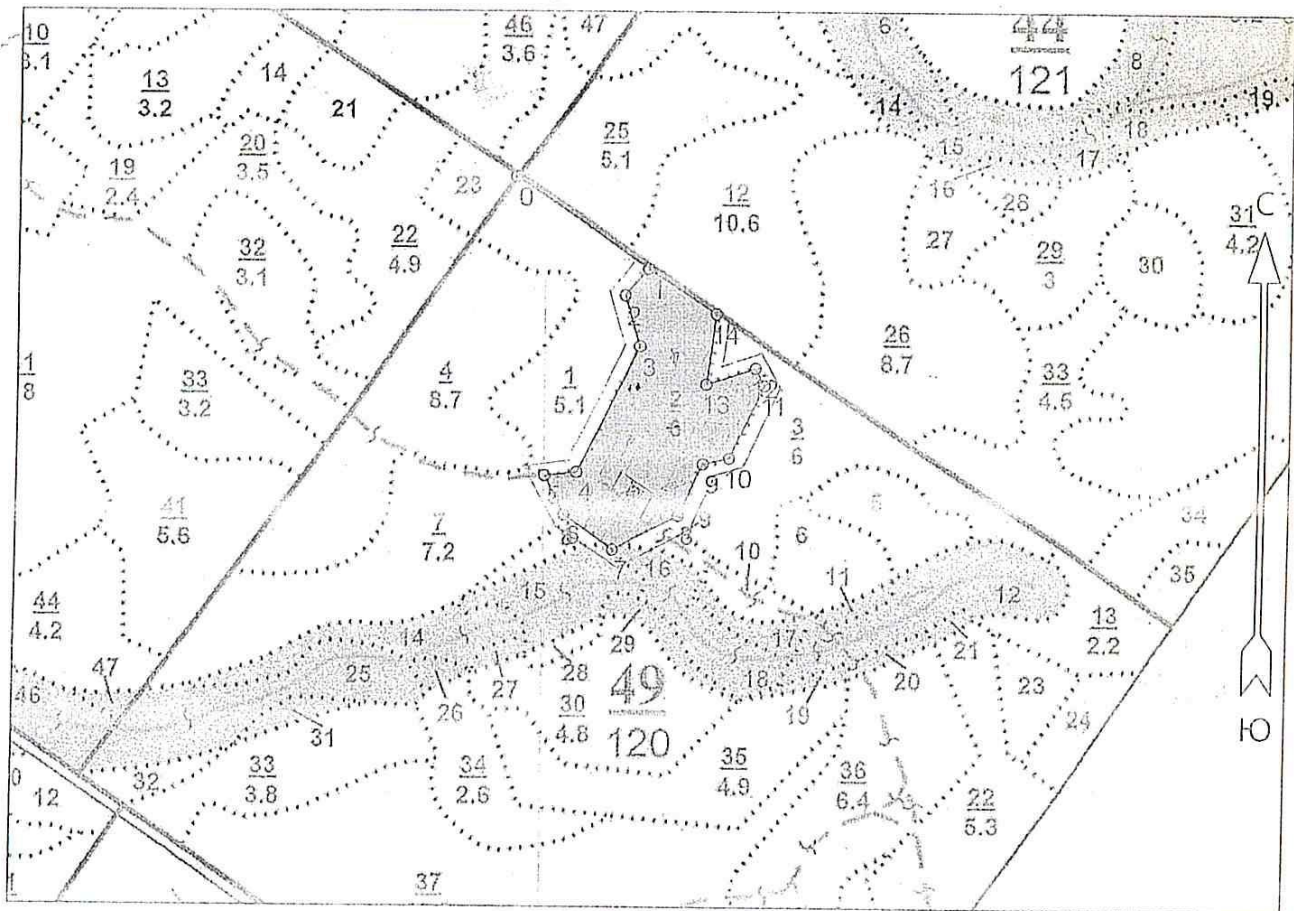
С технологической картой ознакомлены:

Должность (профессия)	Ф.И.О.	Подпись
мастер лесоз.	И. Ю. Рязанцев	И. Ю. Рязанцев
Технологическую карту составил		
И. Ю. Рязанцев	И. Ю. Рязанцев	И. Ю. Рязанцев
(должность)	(подпись)	(Ф.И.О.)

Лицо, осуществляющее лесосечные работы (руководитель юридического лица, иное уполномоченное лицо, индивидуальный предприниматель):

И. Ю. Рязанцев (должность) И. Ю. Рязанцев (подпись) И. Ю. Рязанцев (Ф.И.О.)

Схема разработки лесосеки  
Масштаб: 1 : 10000



Экспликация объекта		
Номера точек	Направление и азимуты линий, °	Длина линий, м
Привязка		
6 - 1	112°00'	228.0
Лесосека		
1 - 2	209°00'	50.0
2 - 3	151°00'	74.0
3 - 4	194°30'	200.0
4 - 5	251°30'	45.0
5 - 6	141°30'	63.0
6 - 7	113°00'	86.0
7 - 8	50°00'	104.0

8 - 9	13°00'	82.0
9 - 10	65°00'	37.0
10 - 11	13°30'	115.0
11 - 12	320°00'	28.0
12 - 13	339°30'	73.0
13 - 14	355°30'	99.0
14 - 1	291°00'	115.0

Условные обозначения			
Контурная просека		Граница лесосеки, неэксплуатационного участка	
Граница 50м зоны безопасности		Трассы волоков (технологических коридоров)	
Направление валки		Направление трелёвки	
Лесная дорога		Производственные и бытовые площадки	
Погрузочные пункты, места складирования заготовленной древесины		Места установки информационных знаков	
Неэксплуатационные площадки	НЭ	Площадь	