

УТВЕРЖДАЮ:

Директор ГОКУ «Окуловское лесничество»

Шеренков И.Г.
(подпись) (Ф.И.О)

ПРОЕКТ ЛЕСОВОССТАНОВЛЕНИЯ

на весну 2020 года
(год и сезон производства работ)

Область Новгородская

Лесничество Окуловское

Участковое лесничество Угловское

№ квартала 129

№ выдела 14

Площадь участка 1,5/0,8 га

год заданье от 20.01.2020 г.

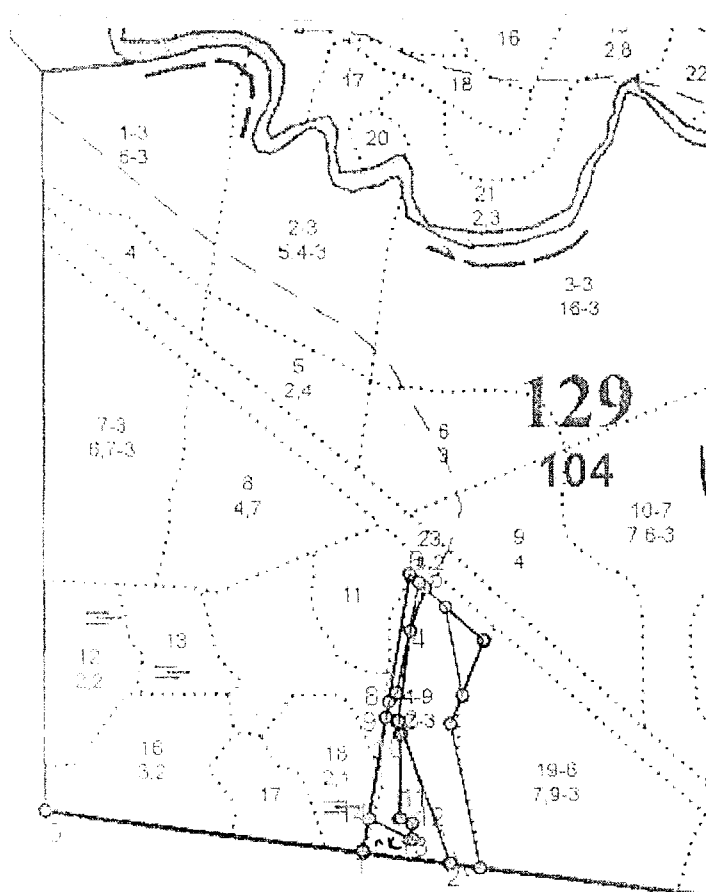
(наименование, № и дата договора аренды)

Целевое назначение лесов

Эксплуатационные

Способ лесовосстановления

искусственное - Посадка лесных культур



№№	Направление	Румбы	Длина м
0 - 1	СВ	87° 00'	420,0
1 - 2	СВ	87° 00'	116,0
2 - 3	СЗ	30° 00'	202,0
3 - 4	СЗ	3° 00'	121,0
4 - 5	СВ	8° 00'	60,0
5 - 6	СЗ	58° 00'	10,0
6 - 7	ЮЗ	1° 00'	149,0
7 - 8	ЮЗ	28° 00'	1° 0
8 - 9	ЮВ	1° 00'	21,0
9 - 10	ЮВ	54° 00'	29,0
10 - 11	ЮВ	10° 00'	119,0
11 - 12	ЮВ	78° 00'	1° 0
12 - 13	ЮВ	11° 00'	22,0
13 - 14	СЗ	74° 00'	64,0
14 - 1	ЮЗ	1° 00'	43,0

Примечание: * План участка может прилагаться к проекту лесовосстановления

Примечание: * План участка может прилагаться к проекту лесовосстановления

1. Категория лесного участка: вырубка 2020 г., гарь --- г., редина, пустырь, прогалина, другое

2. Рельеф, почвы (тип, мехсостав, степень влажности) Рельеф: равнины,

Почва: суглинистая.

3. Тип леса (тип вырубки), тип лесорастительных условий ЧС В2

4. Характеристика вырубки:

количество пней на единице площади, шт/га 400, состояние очистки от порубочных остатков и валежной древесины удовлетворительно, характер и размещение оставленных деревьев нет, степень задернения почвы средняя, степень минерализации почвы до начала проведения работ нет

5. Характеристика имеющегося (сохраненного) подроста и молодняка главных (целевых) древесных пород:

порода нет, средний возраст, лет нет, средняя высота, м нет, количество деревьев на единице площади (в пересчете на крупный) нет тыс.шт/га, размещение их по площади участка нет
(равномерное, неравномерное, групповое, куртинное)

6. Состояние лесных насаждений и их оценка нет

7. Зараженность почвы вредителями, вид, шт/га не обнаружено

8. Состав, возраст, полнота, класс бонитета реконструируемого насаждения нет

9. Способ реконструкции: ширина и направление коридоров, кулис, размеры окон, площадь расчищенных коридоров от общей площади реконструируемого участка нет

10. Обоснование проектируемого способа лесовосстановления т.к. отсутствует подрост, проектируем посадку лесных культур

Главная(ые) лесная(ые) порода Ель; породный состав восстанавливаемых лесов 10Е

11. Технология (методы) выполнения работ по искусственному лесовосстановлению: Весна 2020 г.

11.1. Вид лесных культур (сплошные, предварительные, подпологовые, реконструкция малоценных насаждений, комбинированное лесовосстановление и др.) сплошные

11.2. Подготовка лесного участка к созданию лесных культур; (способы и время проведения работ):

- расчистка участка от валежника, нежелательной древесной растительности и т.д.

нет

расстояние между центрами полос нет м; ширина полос нет м;

11.3. Способы и время обработки почвы (механизированная, ручная, сплошная, полосами, бороздами, площадками и т.д.), глубина обработки почвы, применяемые машины и орудия Весна 2020 г. механизированная, бороздочная, 0,25 м, 707-63, моты ПА-1, моты

11.4. Размещение и размеры площадок, полос, борозд, на площади и их направление ч/з 3,5 м., (ОСТ56-87-86) параллельно, но допускается прерывание и направление борозд из-за пней и микрорельефа местности

11.5. Метод и способ создания культур (посадка сеянцами с ОКС или с ЗКС, саженцами, посев рядовой, строчно-луночный, комбинированный, ручной, механизированный) посадка л/к сеянцами вручную под меч Колесова в пласт или дно плужной борозды в зависимости от погодных условий

11.6. Количество посадочных (посевных) мест, тыс.шт/га 3,6, расстояние между рядами (площадками), м 3,5, в рядах (в площадках), м 0,8

11.7. Норма высева семян в зависимости от класса качества (кг/га) нет

11.8. Схема смешения E-E-E

11.9. Потребность в посадочном (посевном) материале на всю площадь, тыс.шт (кг) 2,9
7888.и

11.10. Характеристика посадочного (посевного) материала по породам: возраст, происхождение, селекционная категория, качество семян, номер и дата документа, подтверждающего происхождение посадочного(посевного) материала стандартные сеянцы ели 3-х лет, выращенные из районированных семян из питомника НОАУ, Верхотурский лесхоз

паспорт № 17 от 22.04.2012 г.

с ДКС, д. Липы, Р. Ли

допуск № 53/4 от 15.04.2012 г.

11.11. Виды и способы ухода, их кратность:

Агротехнический уход:

1 год -1р.-уничтожение или предупреждение появления травянистой растительности
2 год -1р.-уничтожение или предупреждение появления травянистой растительности
3 год -1р.-уничтожение или предупреждение появления травянистой растительности
и т.д. 4 год - по необходимости

Лесоводственный уход: при необходимости с 2014 года

12. Содействие естественному лесовосстановлению:

12.1. Источники обсеменения (стена леса (состав), оставление семенных деревьев, куртин групп)

12.2. Намечаемые мероприятия по содействию естественному лесовосстановлению

12.3. Технология проведения работ (применяемые машины и механизмы, % минерализации почвы, размещение борозд, полос, площадок на площади и др.), сроки выполнения работ

12.4. Лесоводственный уход на участке с проведенными мерами содействия естественному лесовосстановлению (сроки, способы, количество) н/я

13. Противопожарные и защитные мероприятия

нет

14. Показатели оценки восстанавливаемых лесов для признания работ по лесовосстановлению выполненными: возраст, лет 7; количество деревьев главных лесных древесных пород, тыс.шт/га 2,0; средняя высота, м 0,9 м.

15. Проектируемое качество лесных культур (для компенсационного лесовосстановления):

- приживаемость лесных культур, %, 1 год н/я

- агротехнический уход (виды и кратность): 1 год н/я

Приложение: Карточка обследования участка

Проект составил мастер леса Артамонова И.Н.

(должность, Ф.И.О)

Арт И.Н. 10.09.2012

(подпись, число)

Проверил: М.М. В.И. Сидов Артемьев И.И. 14.09.2012

Согласовано с внесением следующих замечаний

(должность, Ф.И.О)

(подпись, число)