

СОГЛАСОВАНО

УТВЕРЖДАЮ

Директор ГОКУ « Поддорское

Арендатор ООО

лесничество»

«Северо-Западный Лес»

(должность)

(подпись)

О.Я.Эльсон

(Ф.И.О)

(подпись)

Пашова Г.В.

(Ф.И.О)

ПРОЕКТ ЛЕСОВОССТАНОВЛЕНИЯ

на 2020 год, весна

(год и сезон производства работ)

Область Новгородская

Лесничество Поддорское

Участковое лесничество Бушевское

№ квартала 81 № выдела 7 Площадь участка 7.5 га

Арендатор ООО «Северо-Западный Лес», договор аренды № 409 от 25.04.2014г

(наименование, № и дата договора аренды)

Целевое назначение лесов эксплуатационные

Способ лесовосстановления искусственное (посадка лесных культур)

Главная (целевая порода) ель обыкновенная

План участка, масштаб 1: 10000

1. Категория лесного участка: вырубка 2019г г., гарь _____ г., редина, пустырь, прогалина, другое _____
2. Рельеф, почвы (тип, мехсостав, степень влажности) равнинный, подзолистые, суглинистые.
3. Тип леса (тип вырубки), тип лесорастительных условий КС (кисличник - черничник свежий), С2 (майник, кислица, вейник лесной).
4. Характеристика вырубки:
количество пней на единице площади, шт/га 445, состояние очистки от порубочных остатков и валежной древесины удовлетворительное, характер и размещение оставленных деревьев _____, степень задернения почвы слабая, степень минерализации почвы до начала проведения работ _____ - _____
5. Характеристика имеющегося (сохраненного) подроста и молодняка главных (целевых) древесных пород: нет.
порода _____, средний возраст, лет _____, средняя высота, м _____.
количество деревьев на единице площади (в пересчете на крупный) _____ тыс.шт/га, размещение их по площади участка равномерное
(равномерное, неравномерное, групповое, куртинное)
6. Характеристика возобновления сопутствующих древесных пород:
порода _____ - _____, количество _____ - _____ тыс.шт/га, средняя высота, м _____ - _____
7. Характеристика возобновления нежелательных (малоценных) древесных пород:
порода _____ - _____, количество _____ - _____ тыс.шт/га, средняя высота, м _____ - _____
8. Зараженность почвы вредителями, вид, шт/га не обнаружено
9. Состав, возраст, полнота, класс бонитета реконструируемого насаждения _____ - _____
10. Способ реконструкции: ширина и направление коридоров, кулис, размеры окон, площадь расчищенных коридоров от общей площади реконструируемого участка _____ - _____
11. Обоснование проектируемого способа лесовосстановления : в соответствии с «Правилами лесовосстановления», утвержденными приказом МПР от 16.07.2007 №183
сохранение подроста

Способы и сроки выполнения работ по лесовосстановлению:

12. Искусственное и комбинированное лесовосстановление:

- 12.1. Вид лесных культур (сплошные, предварительные, подпологовые, реконструкция малоценных насаждений, комбинированное лесовосстановление и др.) сплошные
- 12.2. Подготовка лесного участка к созданию лесных культур; применяемые машины и орудия отвод участка в натуре, маркировка рядов.
- 12.3. Способы и время обработки почвы (механизированная, ручная, сплошная, полосами, бороздами, площадками и т.д.), глубина обработки почвы, применяемые машины и орудия Напашка пластов мощностью 20 см плугом ПЛ-1 трактором ТДТ-55 осенью 2019 года
- 12.4. Размещение и размеры площадок, полос, борозд, на площади и их направление бороздами через 4.0м с юга на север.
- 12.5. Метод и способ создания культур (посадка сеянцами, саженцами, посев рядовой, строчно-луночный, комбинированный, ручной, механизированный): посадка саженцами в пласт плужных борозд вручную под меч Колесова.
- 12.6. Количество посадочных (посевных) мест, тыс.шт/га 3.5, расстояние между рядами (площадками), м 4,0, в рядах (в площадках), м 0,7
- 12.7. Схема смешения EEEE
- 12.8. Потребность в посадочном (посевном) материале на всю площадь, тыс.шт (кг) 26,3 тыс шт/га.
- 12.9. Характеристика посадочного (посевного) материала по породам: возраст, происхождение, селекционная категория, качество семян, номер и дата документа, подтверждающего происхождение посадочного(посевного) материала _____

10. Виды и способы ухода, их кратность:

Агротехнический уход: 1 год _уборка сорной растительности вручную
2 год _уборка сорной растительности вручную
3 год _уборка сорной растительности вручную
4 год _уборка сорной растительности вручную
5 год _уборка сорной растительности вручную
6 год _уборка сорной растительности вручную

Лесоводственный уход: _7_ год _освещение_
_____ год _____

13. Содействие естественному лесовосстановлению:

13.1. Источники обсеменения (стена леса (состав), оставление семенных деревьев, куртин, групп) _____

13.2. Намечаемые мероприятия по содействию естественному лесовосстановлению на участке, технология проведения работ (применяемые машины и механизмы, % минерализации почвы, размещение борозд, полос, площадок на площади и др.), сроки выполнения работ

14. Противопожарные и защитные мероприятия _____

15. Показатели оценки восстанавливаемых лесов для признания работ по лесовосстановлению выполненными (породный состав, возраст, количество деревьев главных лесных древесных пород, средняя высота) _____,

Приложение: 1. Копия технологической карты разработки лесосеки (с внесенными изменениями при разработке)

2. Учетная карточка естественного возобновления леса

Проект составил Пашова Г.В.
(должность, Ф.И.О)

05.06.2018
(подпись, число)

Проверил инженер Артемьева Г.М.
(должность, Ф.И.О)

06.09.2019
(подпись, число)

Согласовано с внесением следующих замечаний без замечаний

Зам.директора ГОКУ «Поддорское лесничество» Дмитрук И.И.

Зам. директора ГОКУ
(должность, Ф.И.О)

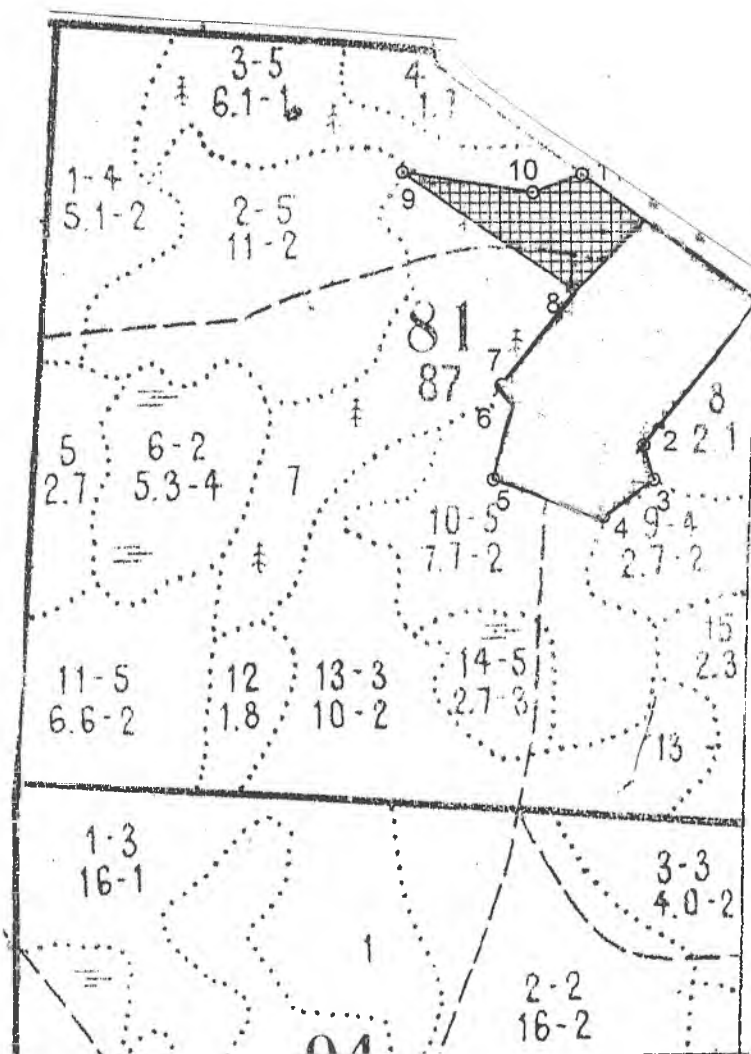
06.09.2019
(подпись, число)

чертеж

Участка под посадку лесных культур на весну 2020 г.
ООО «Северо-Западный Лес».

Поддорское лесничество.
Бушевское участковое лесничество.

Кв 81, в 7, дел 2, площадь 7.5 га.



Эксплуатационная площадь: 7.5
Масштаб: 1:10000
Исполнитель: *Пашова Г.В.*

Условные обозначения:



Эксплуатационная площадь

| №№ | Направление | Румбы | Длина, м |
|-----|-------------|-------|----------|
| 1-2 | ЮЗ | 29° | 239 |
| 2-3 | ЮВ | 26° | 48 |
| 3-4 | ЮЗ | 44° | 82 |

| | | | |
|-------|----|-----|-----|
| 9-10 | СВ | 89° | 175 |
| 10-11 | СВ | 60° | 69 |
| 11-1 | ЮВ | 63° | 285 |

Пашова Г.В.

УЧЕТНАЯ КАРТОЧКА обследования естественного возобновления леса

1. ГОКУ «Поддорское лесничество» Участковое лесничество Бушевское
№ квартала 81, № выдела 7, Площадь, га 7.5
Целевое назначение лесов эксплуатационные
2. Характеристика земель, не покрытых лесной растительностью:
вырубка 2019 года, гарь - года, редина, прогалина
3. Состав, возраст, полнота
(для насаждений)
4. Тип леса КС тип лесорастительных условий С2 класс бонитета 2
5. Технология лесосечных работ (способ рубок, сезон рубки, способ очистки и состояние
очистки, количество пней на 1га, шт/га и пр.) сплошная рубка, осень-зима 2019г,
очистка- сбор на волока, удовлетворительно, кол-во пней на 1 га – 445 штук

6. Характеристика естественного возобновления на лесном участке

| Порода | Количество, тыс.шт./га (в пересчете на крупный) | Средний возраст, лет | Средняя высота, м | Состав возобновления | Полнота (сомкнутость) |
|--------|--|----------------------------|-------------------------|-------------------------|--------------------------|
| | | | | (для насаждений) | |
| | | | | | |
| | | | | | |
| | | | | | |
| | | | | | |
| | | | | | |
| | | | | | |

7. Размещение на площади: равномерное, неравномерное, групповое, куртинное
8. Оценка возобновления: га,
недостаточное га, плохое или отсутствует га
9. Лесоводственная оценка возникшего молодняка: хвойный га,
хвойно-лиственный 1,0 га, лиственно-хвойный га, лиственный с наличием
под пологом самосева и подроста хвойных пород га, лиственный га
10. Источники обсеменения:
(отсутствуют, единичные деревья, полосы, куртины, стены леса)
- Кол-во семенников шт. на 1 га, возраст по породам
Состав возраст (для полос, куртин, стен леса).
11. Захламленность (отсутствует – менее 10 м3 на 1 га; слабая – 10 ... 20 м3 на 1 га;
средняя – 21 ... 50 м3 на 1 га; сильная – более 51 м3 на 1 га)
12. Степень задернения почвы (отсутствует – до 10%; слабая – 11 ... 30%; средняя – 31 ...
50%; сильная – более 50%)

13. Рельеф, почвы (тип, механический состав, степень влажности) подзолистая, суглинистая.

14. Степень минерализации почвы до начала проведения работ % _____

15. Зараженность почвы вредителями не обнаружено

16. Доступность участка (доступен для проведения лесовосстановительных мероприятий; не доступен) доступен

17. Дополнительные сведения _____

18. Намечаемые мероприятия (выбор способа лесовосстановления):

18.1. Содействие естественному лесовосстановлению _____ га,

в том числе: сохранение подроста (уход за сохраненным при рубке подростом) _____ га

минерализация почвы _____ га

другие меры _____

лесные культуры _____ 7,5 га.
(указать какие)

18.2. Искусственное лесовосстановление (посев, посадка лесных культур) _____ га

в т.ч под реконструкцию _____ га

18.3. Комбинированное лесовосстановление _____ га

19. Естественное лесовосстановление вследствие природных процессов _____ га

20. Главные (целевые) породы ель обыкновенная

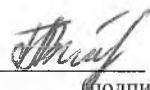
Сопутствующие породы _____

21. Необходимость проведения подготовки лесного участка к созданию лесных культур или иных предварительных мероприятий _____

«16» сентября 2019 г.

Обследование произвел(и) _____

(должность)



(подпись)

Пашова Г.В.

Перечетная ведомость
жизнеспособного подроста при обследовании участка к учетной карточке

Лесничество Поддорское № квартала 81
 Участковое лесничество Дорожанское № выдел 4
 Площадь 4,5 га
 Размер учетных площадок 10 м² Размер пробных площадей 10 м²

| № пробной площади/учетной площадки | Количество по породам, шт | | | | | | | | | | | |
|---|---------------------------|-----------|-------------|----------|-----------|-------------|----------|-----------|-------------|----------|-----------|-------------|
| | до 0,5 м | 1,0-1,5 м | более 1,5 м | до 0,5 м | 1,0-1,5 м | более 1,5 м | до 0,5 м | 1,0-1,5 м | более 1,5 м | до 0,5 м | 1,0-1,5 м | более 1,5 м |
| 1 | | | | | | | | | | | | |
| 2 | | | | | | | | | | | | |
| 3 | | | | | | | | | | | | |
| 4 | | | | | | | | | | | | |
| 5 | | | | | | | | | | | | |
| 6 | | | | | | | | | | | | |
| 7 | | | | | | | | | | | | |
| 8 | | | | | | | | | | | | |
| 9 | | | | | | | | | | | | |
| 10 | | | | | | | | | | | | |
| 11 | | | | | | | | | | | | |
| 12 | | | | | | | | | | | | |
| 13 | | | | | | | | | | | | |
| 14 | | | | | | | | | | | | |
| 15 | | | | | | | | | | | | |
| 16 | | | | | | | | | | | | |
| 17 | | | | | | | | | | | | |
| 18 | | | | | | | | | | | | |
| 19 | | | | | | | | | | | | |
| 20 | | | | | | | | | | | | |
| 21 | | | | | | | | | | | | |
| 22 | | | | | | | | | | | | |
| 23 | | | | | | | | | | | | |
| 24 | | | | | | | | | | | | |
| 25 | | | | | | | | | | | | |
| 26 | | | | | | | | | | | | |
| 27 | | | | | | | | | | | | |
| 28 | | | | | | | | | | | | |
| 29 | | | | | | | | | | | | |
| 30 | | | | | | | | | | | | |
| 31 | | | | | | | | | | | | |
| 32 | | | | | | | | | | | | |
| 33 | | | | | | | | | | | | |
| 34 | | | | | | | | | | | | |
| 35 | | | | | | | | | | | | |
| 36 | | | | | | | | | | | | |
| 37 | | | | | | | | | | | | |
| 38 | | | | | | | | | | | | |
| 39 | | | | | | | | | | | | |
| 40 | | | | | | | | | | | | |
| 41 | | | | | | | | | | | | |
| 42 | | | | | | | | | | | | |
| 43 | | | | | | | | | | | | |
| 44 | | | | | | | | | | | | |
| 45 | | | | | | | | | | | | |
| 46 | | | | | | | | | | | | |
| 47 | | | | | | | | | | | | |
| 48 | | | | | | | | | | | | |
| 49 | | | | | | | | | | | | |
| 50 | | | | | | | | | | | | |
| и т.д. | | | | | | | | | | | | |
| Всего на учетных площадках в пересчете на крупный | 0 | 0 | 0 | | | | | | | | | |
| В переводе на крупный, тыс. шт/га | | | | | | | | | | | | |

Исполнитель(и):

19

(должность)

сенатор

2018 г.

(подпись)

[Подпись]

(Ф.И.О.)

Григорьев Г.В.