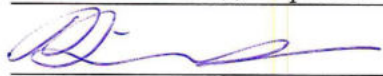


УТВЕРЖДАЮ:

Должность Председатель комитета
лесного хозяйства
Новгородской области

Ф.И.О Кудрицкий
Анатолий Владимирович

Подпись 

Дата 29.09.2017

Акт
лесопатологического обследования № 184

лесных насаждений Маловишерского лесничества (лесопарка)
Новгородской области
(субъект Российской Федерации)

Способ лесопатологического обследования: 1. Визуальный ☐
2. Инструментальный ☒

Место проведения

Участковое лесничество	Урочище (дача)	Квартал (кварталы)	Выдел (выделы)	Площадь, га
Бургинское	-	125	9	1,7
			10	2,1
			11	1,4
			21	10,0

Лесопатологическое обследование проведено на общей площади 15,2 га.

2.Инструментальное обследование лесного участка (кв. 125, выд. 9)

2.1. Фактическая таксационная характеристика лесного насаждения соответствует (не соответствует) (нужное подчеркнуть) таксационному описанию.

Причины несоответствия: **Ошибка лесоустройства**

Ведомость лесных участков с выявленными несоответствиями таксационным описаниям приведена в приложении 1 к Акту.

2.2. Состояние насаждений: **с нарушенной устойчивостью** ☐

с утраченной устойчивостью ☐

причины повреждения: ветровал прошлых лет, бурелом прошлых лет.

Отработано стволовыми вредителями:

Вид вредителя	Порода	Встречаемость (% отработанных деревьев)	Степень заселения лесного насаждения (слабая, средняя, сильная)
-	-	-	-

Повреждено огнём:

Вид пожара	Порода	Состояние корневых лап		Состояние корневой шейки		Подсушивание луба	
		процент повреждённых огнём корней	процент деревьев с данным повреждением	ожог корневой шейки по окружности (1/4; 2/4; 3/4; более 3/4)	процент деревьев с данным повреждением	по окружности (1/4; 2/4; 3/4; более 3/4)	процент деревьев с данным повреждением
-	-	-	-	-	-	-	-

Поражено болезнями:

Вид болезни	Порода	Встречаемость (% поражённых деревьев)	Степень поражения лесного насаждения (слабая, средняя, сильная)
-	-	-	-

2.3. Выборке подлежит 6

в том числе:

ослабленных - % (причины назначения) - ;

сильно ослабленных - % (причины назначения) - ;

усыхающих - % (причины назначения) - ;

свежего сухостоя - %;

в том числе: свежего ветровала - %;

свежего бурелома - %;

старого ветровала 5 %;

в том числе: старого бурелома 1 %;

старого сухостоя - %;

аварийных - %.

2.4. В квартале 125 выделе 9 полнота лесного насаждения после уборки деревьев, подлежащих рубке, составит

0,6 .

Критическая полнота для данной категории лесных насаждений составляет Не лимитируется .

2.Инструментальное обследование лесного участка (кв. 125, выд. 10)

2.1. Фактическая таксационная характеристика лесного насаждения соответствует (не соответствует) (нужное подчеркнуть) таксационному описанию.

Причины несоответствия: -

2.2. Состояние насаждений: **с нарушенной устойчивостью** ☒
с утраченной устойчивостью ☐

причины повреждения: переувлажнение, ветровал прошлых лет, короед-типограф.

Отработано стволовыми вредителями:

Вид вредителя	Порода	Встречаемость (% отработанных деревьев)	Степень заселения лесного насаждения (слабая, средняя, сильная)
Короед-типограф	Ель	6	-

Повреждено огнём:

Вид пожара	Порода	Состояние корневых лап		Состояние корневой шейки		Подсушивание луба	
		процент повреждённых огнём корней	процент деревьев с данным повреждением	ожог корневой шейки по окружности (1/4; 2/4; 3/4; более 3/4)	процент деревьев с данным повреждением	по окружности (1/4; 2/4; 3/4; более 3/4)	процент деревьев с данным повреждением
-	-	-	-	-	-	-	-

Поражено болезнями:

Вид болезни	Порода	Встречаемость (% поражённых деревьев)	Степень поражения лесного насаждения (слабая, средняя, сильная)
-	-	-	-

2.3. Выборке подлежит 10

в том числе:

ослабленных - % (причины назначения) - ;

сильно ослабленных - % (причины назначения) - ;

усыхающих - % (причины назначения) - ;

свежего сухостоя - %;

в том числе: свежего ветровала - %;

свежего бурелома - %;

старого ветровала 7 %;

в том числе: старого бурелома - %;

старого сухостоя 3 %;

аварийных - %.

2.4. В квартале 125 выделе 10 полнота лесного насаждения после уборки деревьев, подлежащих рубке, составит

0,5 .

Критическая полнота для данной категории лесных насаждений составляет Не лимитируется .

2. Инструментальное обследование лесного участка (кв. 125, выд. 11)

2.1. Фактическая таксационная характеристика лесного насаждения соответствует (не соответствует) (нужное подчеркнуть) таксационному описанию.

Причины несоответствия:-

2.2. Состояние насаждений: **с нарушенной устойчивостью** ☒ **с утраченной устойчивостью** ☐

причины повреждения: короед-типограф, ветровал прошлых лет.

Отработано стволовыми вредителями:

Вид вредителя	Порода	Встречаемость (% отработанных деревьев)	Степень заселения лесного насаждения (слабая, средняя, сильная)
Короед-типограф	Ель	10	-

Повреждено огнём:

Вид пожара	Порода	Состояние корневых лап		Состояние корневой шейки		Подсушивание луба	
		процент повреждённых огнём корней	процент деревьев с данным повреждением	ожог корневой шейки по окружности (1/4; 2/4; 3/4; более 3/4)	процент деревьев с данным повреждением	по окружности (1/4; 2/4; 3/4; более 3/4)	процент деревьев с данным повреждением
-	-	-	-	-	-	-	-

Поражено болезнями:

Вид болезни	Порода	Встречаемость (% поражённых деревьев)	Степень поражения лесного насаждения (слабая, средняя, сильная)
-	-	-	-

2.3. Выборке подлежит 20

в том числе:

ослабленных - % (причины назначения) - ;

сильно ослабленных - % (причины назначения) - ;

усыхающих - % (причины назначения) - ;

свежего сухостоя - %;

в том числе: свежего ветровала - %;

свежего бурелома - %;

старого ветровала 8 %;

в том числе: старого бурелома - %;

старого сухостоя 12 %;

аварийных - %.

2.4. В квартале 125 выделе 11 полнота лесного насаждения после уборки деревьев, подлежащих рубке, составит

0,5 .

Критическая полнота для данной категории лесных насаждений составляет Не лимитируется .

2. Инструментальное обследование лесного участка (кв. 125, выд. 21)

2.1. Фактическая таксационная характеристика лесного насаждения соответствует (не соответствует) (нужное подчеркнуть) таксационному описанию.

Причины несоответствия: **Ошибка лесоустройства**

Ведомость лесных участков с выявленными несоответствиями таксационным описаниям приведена в приложении 1 к Акту.

2.2. Состояние насаждений: **с нарушенной устойчивостью** ☒

с утраченной устойчивостью ☐

причины повреждения: бурелом прошлых лет, переувлажнение, короед-типограф

Отработано стволовыми вредителями:

Вид вредителя	Порода	Встречаемость (% отработанных деревьев)	Степень заселения лесного насаждения (слабая, средняя, сильная)
Короед-типограф	Ель	19	-

Повреждено огнём:

Вид пожара	Порода	Состояние корневых лап		Состояние корневой шейки		Подсушивание луба	
		процент повреждённых огнём корней	процент деревьев с данным повреждением	ожог корневой шейки по окружности (1/4; 2/4; 3/4; более 3/4)	процент деревьев с данным повреждением	по окружности (1/4; 2/4; 3/4; более 3/4)	процент деревьев с данным повреждением
-	-	-	-	-	-	-	-

Поражено болезнями:

Вид болезни	Порода	Встречаемость (% поражённых деревьев)	Степень поражения лесного насаждения (слабая, средняя, сильная)
-	-	-	-

2.3. Выборке подлежит 31

в том числе:

ослабленных - % (причины назначения) - ;

сильно ослабленных - % (причины назначения) - ;

усыхающих - % (причины назначения) - ;

свежего сухостоя - %,

в том числе: свежего ветровала - %;

свежего бурелома - %;

старого ветровала - %;

в том числе: старого бурелома 16 %;

старого сухостоя 15 %;

аварийных - %.

2.4. В квартале 125 выделе 21 полнота лесного насаждения после уборки деревьев, подлежащих рубке, составит

0,3

Критическая полнота для данной категории лесных насаждений составляет Не лимитируется.

ЗАКЛЮЧЕНИЕ

С целью предотвращения негативных процессов или снижения ущерба от их воздействия назначено:

Участковое лесничество	Урочище (дача)	Квартал	Выдел	Площадь выдела, га	Вид мероприятия	Площадь мероприятия, га	Порода	Запас на выдел, куб. м	Крайние сроки проведения
Бургинское	-	125	9	1,7	УНД*	1,7	Ель	23	2018 г.
							Береза	-	
							Итого	23	
Бургинское	-	125	10	2,1	УНД*	2,1	Ель	29	2018 г.
							Береза	11	
							Осина	20	
							Итого	60	
Бургинское	-	125	11	1,4	УНД*	1,4	Ель	70	2018 г.
							Береза	-	
							Итого	70	
Бургинское	-	125	21	10,0	УНД*	10,0	Береза	98	2018 г.
							Ель	179	
							Осина	99	
							Итого	376	

*Примечание: УНД – уборка неликвидной древесины.

Перечётные ведомости, абрисы лесных участков прилагаются в приложениях 2.1-2.4 и 3 к Акту.

Меры по обеспечению возобновления: -

Мероприятия, необходимые для предупреждения повреждения или поражения смежных насаждений:

Дальнейшее наблюдения за санитарным и лесопатологическим состоянием

Сведения для расчёта степени повреждения:

год образования старого сухостоя,
бурелома, ветровала

2011 ;

Ветровал прошлых лет (кв. 125, выд. 9)

Переувлажнение (кв. 125, выд. 10)

основная причина повреждения
древесины

Отработано короедом-типографом (кв. 125, выд. 11)

Бурелом прошлых лет (кв. 125, выд. 21)

Дата проведения обследований 18.09.2014.

Исполнители работ по проведению лесопатологического обследования:

Ф.И.О.,

должность Терехов М.И., инженер-лесопатолог 1 кат.

Подпись

Ф.И.О.,

должность Иванов В.В., инженер-лесопатолог 2 кат.

Подпись

Ведомость лесных участков с выявленными несоответствиями таксационным описаниям

Источник данных	Год проведения лесопроствройства	Номер квартала	Номер выдела	Площадь выдела, га	Целевое назначение лесов	Категория защитных лесов	Номер лесопатологического выдела	Площадь лесопатологического выдела, га	Таксационная характеристика										Заложено пробных площадей					
									Состав	Порода	Возраст, лет	Средняя высота, м	Средний диаметр, см	Тип леса	Тип условий лесопроизрастания	Плотота	Вонитет	Запас, куб.м/га			Количество, шт	Общая площадь, га		
ТО	2014	125	9	1,7	Эксплуатационные, ОЗУ: участки вокруг населенных пунктов (<1 км)	-	-	-		Е	100	23	24	ЧС	В2	0,6	3	260		1	1,7			
												2	Б									80	23	20
												2	Ос									80	25	36
Ф	-	125	9	1,7	Эксплуатационные, ОЗУ: участки вокруг населенных пунктов (<1 км)	-	-	-		Е	100	23	24	ЧС	В2	0,6	3	247		1	1,7			
												1	Б									80	23	20
												8	Б									80	20	18
ТО	2014	125	21	10,0	Эксплуатационные, ОЗУ: участки вокруг населенных пунктов (<1 км)	-	-	-		Ос	80	13	28	ТТ	С4	0,6	3	150		6	1,7			
												4	Б									80	20	22
												3	Е									90	20	20
Ф	-	125	21	10,0	Эксплуатационные, ОЗУ: участки вокруг населенных пунктов (<1 км)	-	-	-		Ос	80	25	44	ТТ	С4	0,4	3	122		6	1,7			
												3	Ос									80	25	44
												3	Ос									80	25	44

ТО - таксационные описания
Ф - фактическая характеристика лесного насаждения
Исполнитель работ по проведению лесопатологического обследования:

Ф.И.О., должность Терехов М.И., инженер-лесопатолог 1 кат. Подпись
Ф.И.О., должность Иванов В.В., инженер-лесопатолог 2 кат. Подпись

Результаты проведения лесопатологического обследования лесных насаждений за 2017 г.
(месяц)

Субъект Российской Федерации Участковое лесничество										Новгородская область Бургинское										Лесничество (лесопарк) Урочище (дача)										Маловишерское									
Номер квартала		Номер выдела		Целевое наименование лесов	Категория защитных лесов	Номер лесопатологического выдела	Площадь выдела, га	Таксационная характеристика лесного насаждения										Распределение деревьев по категориям состояния, в % от запаса										Причина остатков, поврежденных		Площадь, га									
								состав	попорода	возраст	средняя высота, м	средний диаметр, см	тип леса	поднота	бонитет	запас, куб. м/га	доля признаков остатков	остаточные	выскающие	старый сучковатый	старый ветроватый	свежий сучковатый	свежий ветроватый	старый бурелом	лапчатые деревья														
1	2	3	4	5	6	7	8	9	10	11	12	13	14	15	16	17	18	19	20	21	22	23	24	25	26	27	28	29	30	31	32	33	34						
125	9	1,7	Защитные, ОЗУ: участки вокруг населенных пунктов (<1 км)	Защитные полосы	-	-	9*	Б	100	23	24	ЧС	0,6	3	247*	422	94	-	-	-	-	-	-	5	-	1	-	206, 218	6	821, 822	6	Уборка неликвидной древесины	1,7						
Итого		1,7	-	-	-	-	-	-	-	-	-	-	-	-	-	474	94	-	-	-	-	-	-	5	-	1	-	-	-	-	6	Уборка неликвидной древесины	1,7						
125	10	2,1	Защитные, ОЗУ: участки вокруг населенных пунктов (<1 км)	Защитные полосы	-	-	5	Б	85	21	22	ЧС	0,6	3	250	397	59	16	14	-	-	6	5	-	-	-	160, 112, 206, 610	41	812, 821, 343	11	Уборка неликвидной древесины	2,1							
Итого		2,1	-	-	-	-	-	-	-	-	-	-	-	-	-	806	71	10	9	-	-	3	7	-	-	-	-	-	-	29	Уборка неликвидной древесины	2,1							
125	11	1,4	Защитные, ОЗУ: участки вокруг населенных пунктов (<1 км)	Защитные полосы	-	-	8	Б	90	22	24	ЧС	0,6	3	250	395	68	2	5	-	-	15	10	-	-	-	206, 610	32	821, 343	25	Уборка неликвидной древесины	1,4							
Итого		1,4	-	-	-	-	-	-	-	-	-	-	-	-	-	504	71	2	7	-	-	12	8	-	-	-	-	-	-	29	Уборка неликвидной древесины	1,4							
125	21	10,0	Эксплуатационные, ОЗУ: участки вокруг населенных пунктов (<1 км)	-	-	-	4*	Б	80	20	22*	ТТ	0,4*	3	122*	26	80	-	-	-	-	-	-	-	-	20	218	20	822	20	Уборка неликвидной древесины	10,0							
Итого		10,0	-	-	-	-	-	-	-	-	-	-	-	-	-	57	69	-	-	-	-	-	-	-	-	27	218	27	822	27	Уборка неликвидной древесины	10,0							

Коды приписок: 160 - ажурность кроны, 112 - усыхание от 1/4 до 1/2 ветвей в кроны прошлых лет, 206 - обрыв корневой системы, 218 - слом ствола под кроной прошлых лет, 114 - усыхание более 3/4 ветвей в кроны прошлых лет, 610 - отработано стволами кредитателями.

Коды причин: 821 - ветровал прошлых лет, 822 - бурелом прошлых лет, 343 - короед-типограф, 812 - переувлажнение.

Показатели, не соответствующие таксационному описанию, отмечаются «*».

Исполнитель работ по проведению лесопатологического обследования:

Ф.И.О., должность Терехов М.И., инженер-лесопатолог 1 кат.

Ф.И.О., должность Иванов В.В., инженер-лесопатолог 2 кат.

Дата составления документа

18.09.2017

Подпись

Подпись

Телефон

8 8162 640-625

Ведомость перечета деревьев, назначенных в рубку

ВРЕМЕННАЯ ПРОБНАЯ ПЛОЩАДЬ № 1

Субъект Российской Федерации Новгородская область
Лесничество (лесопарк) Маловишерское (Бургинское уч. лес-во.) Квартал 125 Выдел 9
Площадь, га 1,7
Номер очага вредных организмов - Размер пробной площади, га 1,7
Таксационная характеристика:
Тип леса ЧС Состав 9Е1Б Возраст 100 Бонитет 3
Полнота 0,6 Запас на га, м³ 247 Возобновление 10Е 20 лет, высота 2.0м, 1.0 тыс.шт/га

Время и причина ослабления лесного насаждения:

Ветровал прошлых лет

Тип очага вредных организмов: эпизодический хронический (подчеркнуть)
Фаза развития очага вредных организмов: начальная нарастания численности
собственно вспышка кризис (подчеркнуть)

Состояние насаждения, намечаемые мероприятия:

Средвзвешенная категория по породе Ель составляет 1,24.

Средвзвешенная категория по породе Береза составляет 1,00.

Средневзвешенная категория состояния по насаждению составляет 1,22, таким образом, насаждение является здоровым.

С целью предотвращения негативных процессов или снижения ущерба от их воздействия рекомендуется проведение уборки неликвидной древесины.

Исполнитель работ по проведению лесопатологического обследования:

ФИО, должность Терехов М.И., инженер- лесопатолог 1 кат.
ФИО, должность Иванов В. В., инженер-лесопатолог 2 кат.

Подпись

Подпись

Дата составления документа

18.09.2014

Телефон

8 8162 640-625

ВЕДОМОСТЬ ПЕРЕЧЕТА ДЕРЕВЬЕВ

Порода: **Ель**

Ступени толщины, см	Количество деревьев по категориям состояния, шт.																Всего деревьев по ступеням толщины	
	I	II	III	IV		V		VI			ветровал, бурелом			аварийные деревья			шт.	в том числе подлежат рубке, %
				НЗ	З	НЗ	З	НЗ	З	О	НЗ	З	О	НЗ	З	О		
1	2	3	4	5	6	7	8	9	10	11	12	13	14	15	16	17	18	19
12	96												16				112	14
16	32																32	
20	64												13				77	17
24	72												5				77	7
28	43												7				50	14
32	24																24	
36	26																26	
40	8																8	
44	11																11	
48	5																5	
Кол-во, шт	381													41			422	10
Итого, % от числа стволов	90													10			100	
Итого % от запаса	94													6			100	

Порода: **Береза**

Ступени толщины, см	Количество деревьев по категориям состояния, шт.																Всего деревьев по ступеням толщины	
	I	II	III	IV		V		VI			ветровал, бурелом			аварийные деревья			шт.	в том числе подлежат рубке, %
				НЗ	З	НЗ	З	НЗ	З	О	НЗ	З	О	НЗ	З	О		
1	2	3	4	5	6	7	8	9	10	11	12	13	14	15	16	17	18	19
12	32																32	
20	8																8	
44	12																12	
Кол-во, шт	52																52	
Итого, % от числа стволов	100																100	
Итого % от запаса	100																100	

Примечание: НЗ - незаселенное, З - заселенное, О - отработанное вредителями.

Ведомость перечета деревьев, назначенных в рубку

ВРЕМЕННАЯ ПРОБНАЯ ПЛОЩАДЬ № 1

Субъект Российской Федерации Новгородская область
Лесничество (лесопарк) Маловишерское (Бургинское уч. лес-во.) Квартал 125 Выдел 10
Площадь, га 2,1
Номер очага вредных организмов - Размер пробной площади, га 2,1
Таксационная характеристика:
Тип леса ЧС Состав 5Е4Б1Ос Возраст 85 Бонитет 3
Полнота 0,6 Запас на га, м³ 250 Возобновление 10Е 20 лет, высота 2.0м, 2.0 тыс.шт/га

Время и причина ослабления лесного насаждения:

Переувлажнение

Тип очага вредных организмов: эпизодический хронический (подчеркнуть)
Фаза развития очага вредных организмов: начальная нарастания численности
собственно вспышка кризис (подчеркнуть)

Состояние насаждения, намечаемые мероприятия:

Средвзвешенная категория по породе Ель составляет 1,88.

Средвзвешенная категория по породе Береза составляет 1,30.

Средвзвешенная категория по породе Осина составляет 2,54.

Средневзвешенная категория состояния по насаждению составляет 1,71, таким образом, насаждение является ослабленным.

С целью предотвращения негативных процессов или снижения ущерба от их воздействия рекомендуется проведение уборки неликвидной древесины.

Исполнитель работ по проведению лесопатологического обследования:

ФИО, Терехов М.И., инженер-лесопатолог 1 кат.

Подпись

ФИО, Иванов В.В., инженер-лесопатолог 2 кат.

Подпись

Дата составления документа

18.09.2014

Телефон

8 8162 640-625

ВЕДОМОСТЬ ПЕРЕЧЕТА ДЕРЕВЬЕВ

Порода: **Ель**

Ступени толщины, см	Количество деревьев по категориям состояния, шт.																Всего деревьев по ступеням толщины	
	I	II	III	IV		V		VI			ветровал, бурелом			аварийные деревья			шт.	в том числе подлежат рубке, %
				НЗ	З	НЗ	З	НЗ	З	О	НЗ	З	О	НЗ	З	О		
1	2	3	4	5	6	7	8	9	10	11	12	13	14	15	16	17	18	19
12	72	22	17										9				120	8
16	58	26	19								11		10				124	17
20	33												8				41	20
24	32	16	23								10						81	12
28	24																24	
32		3															3	
36	4																4	
40																		
44																		
48																		
Кол-во, шт	223	67	59							21			27				397	12
Итого, % от числа стволов	56	17	15							5			7				100	12
Итого % от запаса	59	16	14							6			5				100	11

Порода: **Береза**

Ступени толщины, см	Количество деревьев по категориям состояния, шт.																Всего деревьев по	
	I	II	III	IV		V		VI			ветровал, бурелом			аварийные			шт.	в том числе
				НЗ	З	НЗ	З	НЗ	З	О	НЗ	З	О	НЗ	З	О		
1	2	3	4	5	6	7	8	9	10	11	12	13	14	15	16	17	18	19
12	76										6						82	7
16	82	10									8						100	8
20	69		12								8						89	9
24	51																51	
28	16																16	
32																		
36																		
40																		
44																		
48																		
Кол-во, шт	294	10	12								22						338	7
Итого, % от числа стволов	87	3	3								7						100	7
Итого % от запаса	89	2	4								5						100	5

Порода: **Осина**

Ступени толщины, см	Количество деревьев по категориям состояния, шт.																Всего деревьев по	
	I	II	III	IV		V		VI			ветровал, бурелом			аварийные			шт.	в том числе
				НЗ	З	НЗ	З	НЗ	З	О	НЗ	З	О	НЗ	З	О		
1	2	3	4	5	6	7	8	9	10	11	12	13	14	15	16	17	18	19
16	6																6	
20	13	2									6						21	29
24	22										4						26	15
28	9										4						13	31
36											3						3	100
40											1						1	100
52											1						1	100
Кол-во, шт	50	2									19						71	27
Итого, % от числа стволов	70	3									27						100	27
Итого % от запаса	60	2									38						100	38

НЗ - незаселенное, З - заселенное, О - отработанное

Ведомость перечета деревьев, назначенных в рубку

ВРЕМЕННАЯ ПРОБНАЯ ПЛОЩАДЬ № 1

Субъект Российской Федерации Новгородская область
Лесничество (лесопарк) Маловишерское (Бургинское уч. лес-во.) Квартал 125 Выдел 11
Площадь, га 1,4
Номер очага вредных организмов - Размер пробной площади, га 1,4
Таксационная характеристика:
Тип леса ЧС Состав 8Е2Б+С+Ос Возраст 90 Бонитет 3
Полнота 0,6 Запас на га, м³ 250 Возобновление 10Е 20 лет, высота 2.0м, 2.0 тыс.шт/га

Время и причина ослабления лесного насаждения:

Отработано короедом-типографом

Тип очага вредных организмов: эпизодический хронический (подчеркнуть)
Фаза развития очага вредных организмов: начальная нарастания численности
собственно вспышка кризис (подчеркнуть)

Состояние насаждения, намечаемые мероприятия:

Средствзвешенная категория по породе Ель составляет 2,12.

Средствзвешенная категория по породе Береза составляет 1,28.

Среднезвешенная категория состояния по насаждению составляет 1,95, таким образом, насаждение является ослабленным.

С целью предотвращения негативных процессов или снижения ущерба от их воздействия рекомендуется проведение уборки неликвидной древесины.

Исполнитель работ по проведению лесопатологического обследования:

ФИО, должность Терехов М.И., инженер-лесопатолог 1 кат.

Подпись

ФИО, должность Иванов В.В., инженер-лесопатолог 2 кат.

Подпись

Дата составления документа

18.09.2011

Телефон

8 8162 640-625

ВЕДОМОСТЬ ПЕРЕЧЕТА ДЕРЕВЬЕВ

Порода: **Ель**

Ступени толщины, см	Количество деревьев по категориям состояния, шт.																Всего деревьев по ступеням толщины	
	I	II	III	IV		V		VI			ветровал, бурелом			аварийные деревья			шт.	в том числе подлежат рубке, %
				НЗ	З	НЗ	З	НЗ	З	О	НЗ	З	О	НЗ	З	О		
1	2	3	4	5	6	7	8	9	10	11	12	13	14	15	16	17	18	19
12	54	44											35				133	26
16	56																56	
20	42																42	
24	28		14										11				53	21
28	21		6														27	
32	16																16	
36	14												9				23	39
40	16									8							24	33
44	9									9							18	50
48	3																3	
Кол-во, шт	259	44	20							17			55				395	18
Итого, % от числа стволов	66	11	5							4			14				100	18
Итого % от запаса	68	2	5							15			10				100	25

Порода: **Береза**

Ступени толщины, см	Количество деревьев по категориям состояния, шт.																Всего деревьев по ступеням толщины	
	I	II	III	IV		V		VI			ветровал, бурелом			аварийные деревья			шт.	в том числе подлежат рубке, %
				НЗ	З	НЗ	З	НЗ	З	О	НЗ	З	О	НЗ	З	О		
1	2	3	4	5	6	7	8	9	10	11	12	13	14	15	16	17	18	19
12	28																28	
16	14																14	
20	11																11	
24	26		12														38	
32	18																18	
Кол-во, шт	97		12														109	
Итого, % от числа стволов	89		11														100	
Итого % от запаса	86		14														100	

Примечание: НЗ - незаселенное, З - заселенное, О - отработанное вредителями.

Ведомость перечета деревьев, назначенных в рубку

ВРЕМЕННАЯ ПРОБНАЯ ПЛОЩАДЬ № 1

Субъект Российской Федерации Новгородская область.
 Лесничество (лесопарк) Маловишерское (Бургинское уч.л-во). Квартал 125. Выдел 21.
 Площадь 10,0 га.

Заложено 6 реласкопических площадок

Таксационная характеристика:

тип леса ТТ; состав 4БЗЕЗОс; возраст 80; бонитет 3;

полнота 0,4; запас на га 122 куб.м; возобновление 10Е, 20 лет, высота 2,0 м, 1.0 тыс.шт/га.
 Время и причина ослабления лесного насаждения:

Бурелом прошлых лет

Тип очага вредных организмов: эпизодический, хронический (подчеркнуть).

Фаза развития очага вредных организмов: начальная, нарастания численности, собственно вспышка, кризис (подчеркнуть).

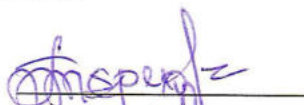
Состояние лесного насаждения, намечаемые мероприятия:

Средневзвешенная категория по породе Береза составляет 1,80.Средневзвешенная категория по породе Ель составляет 2,96.Средневзвешенная категория по породе Осина составляет 2,08.Средневзвешенная категория состояния по насаждению составляет 2,23, таким образом, насаждение является ослабленным.С целью предотвращения негативных процессов или снижения ущерба от их воздействия рекомендуется проведение уборки неликвидной древесины.

Исполнитель работ по проведению лесопатологического обследования:

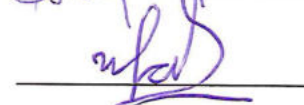
Ф.И.О., Терехов М.И., инженер-лесопатолог
 должность 1 кат.

Подпись



Ф.И.О., Иванов В.В., инженер-лесопатолог 2
 должность кат.

Подпись

Дата составления документа 18.09.2017

Телефон

(88162) 640-625

Оборотная сторона

ВЕДОМОСТЬ ПЕРЕЧЕТА ДЕРЕВЬЕВ

Порода: Береза

№ реласкопической площадки	Распределение деревьев по категориям состояния, шт.																	Высота	Диаметр
	I	II	III	IV		V		VI			ветровал, бурелом			аварийные деревья					
				НЗ	З	НЗ	З	НЗ	З	О	НЗ	З	О	НЗ	З	О			
1	2	3	4	5	6	7	8	9	10	11	12	13	14	15	16	17	18	19	
1	7																20	22	
2	2																20	22	
3	1																20	22	
4	7										2						20	22	
5	5																20	22	
6	2																20	22	
Итого шт	24										2						20	22	
Итого %, от числа стволов	92										8								
Итого %, от запаса	80										20								

Порода: Ель

№ реласкопической площадки	Распределение деревьев по категориям состояния, шт.																	Высота	Диаметр
	I	II	III	IV		V		VI			ветровал, бурелом			аварийные деревья					
				НЗ	З	НЗ	З	НЗ	З	О	НЗ	З	О	НЗ	З	О			
				5	6	7	8	9	10	11	12	13	14	15	16	17			
1	2	3	4	5	6	7	8	9	10	11	12	13	14	15	16	17	18	19	
1	1																20	20	
2																	20	20	
3	1																20	20	
4	2										1						20	20	
5											4						20	20	
6	3																20	20	
Итого шт	7										5						20	20	
Итого %, от числа стволов	58										42								
Итого %, от запаса	51										49								

Порода: Осина

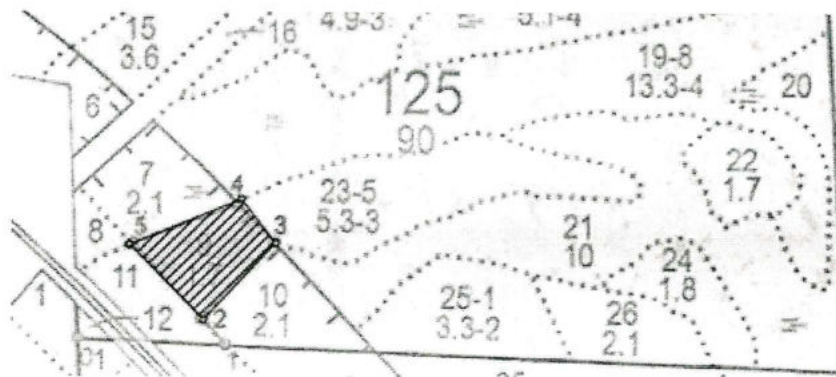
№ реласкопической площадки	Распределение деревьев по категориям состояния, шт.																	Высота	Диаметр
	I	II	III	IV		V		VI			ветровал, бурелом			аварийные деревья					
				НЗ	З	НЗ	З	НЗ	З	О	НЗ	З	О	НЗ	З	О			
1	2	3	4	5	6	7	8	9	10	11	12	13	14	15	16	17	18	19	
1	6																25	44	
2	4										1						25	44	
3	1																25	44	
4	1										2						25	44	
5	2																25	44	
6	2																25	44	
Итого шт	16										3						25	44	
Итого %, от числа стволов	84										16								
Итого %, от запаса	73										27								

Примечание: НЗ - незаселенное, З - заселенное, О - отработанное вредителями.

Абрис участка

Маловишерского лесничества, Бургинского участкового лесничества, кв. 125, выд. 9.

М 1:10 000




Условные обозначения:  - граница участка

Номер точек	Координаты	Румбы линий	Длина, м
Площадь 1,7 га			
1 - 2	58°43'39.74"N 32°28'59.36"E	ЮВ - 44°	148
2 - 3	58°43'41.81"N 32°29'8.87"E	СВ - 43°	148
3 - 4	58°43'39.94"N 32°29'11.67"E	СЗ - 38°	77
4 - 1	58°43'36.19"N 32°29'5.54"E	ЮЗ - 68°	169

Исполнители работ по проведению лесопатологического обследования:

ФИО, должность Терехов М.И., инженер-лесопатолог 1 кат. Подпись 

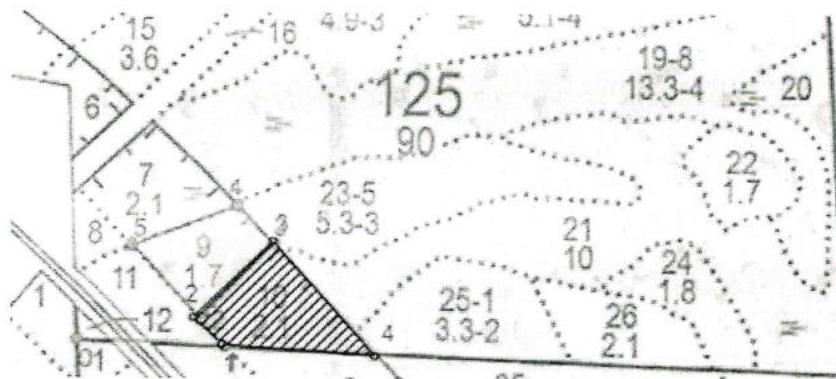
ФИО, должность Иванов В.В., инженер-лесопатолог 2 кат. Подпись 


Дата составления документа 18.09.2014 Телефон (8 8162) 640-625

Абрис участка

Маловишерского лесничества, Бургинского участкового лесничества, кв. 125, выд. 10.


М 1:10 000



Условные обозначения:  - граница участка

Номер точек	Координаты	Румбы линий	Длина, м
Площадь 2,1 га			
1 - 2	58°43'34.79"N 32°29'7.98"E	СЗ - 47°	54
2 - 3	58°43'36.10"N 32°29'5.53"E	СВ - 46°	155
3 - 4	58°43'39.97"N 32°29'11.89"E	ЮВ - 42°	216
4 - 1	58°43'34.75"N 32°29'21.85"E	СЗ - 86°	215

Исполнители работ по проведению лесопатологического обследования:

ФИО, должность Терехов М.И., инженер-лесопатолог 1 кат. Подпись 

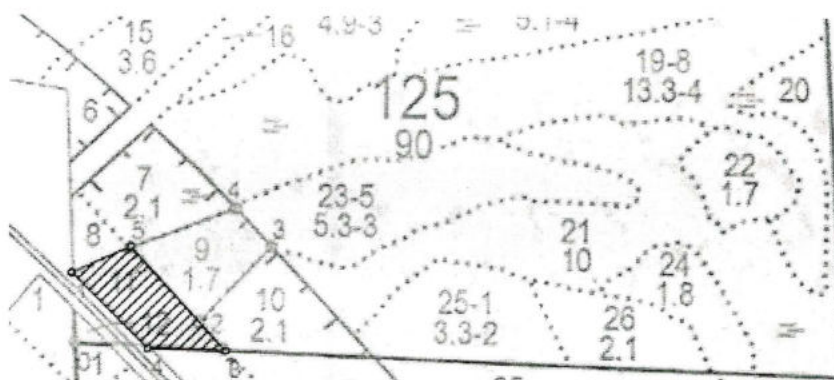
ФИО, должность Иванов В.В., инженер-лесопатолог 2 кат. Подпись 


Дата составления документа 18.09.2017 Телефон (8 8162) 640-625

Абрис участка

Маловишерского лесничества, Бургинского участкового лесничества, кв. 125, выд. 11.

М 1:10 000




Условные обозначения:  - граница участка

Номер точек	Координаты	Румбы линий	Длина, м
Площадь 1,4 га			
1 - 2	58°43'38.38"N 32°28'54.50"E	СВ - 66°	90
2 - 3	58°43'39.91"N 32°28'59.40"E	ЮВ - 42°	197
3 - 4	58°43'34.96"N 32°29'7.88"E	СЗ - 89°	109
4 - 1	58°43'34.98"N 32°29'0.97"E	СЗ - 45°	150

Исполнители работ по проведению лесопатологического обследования:

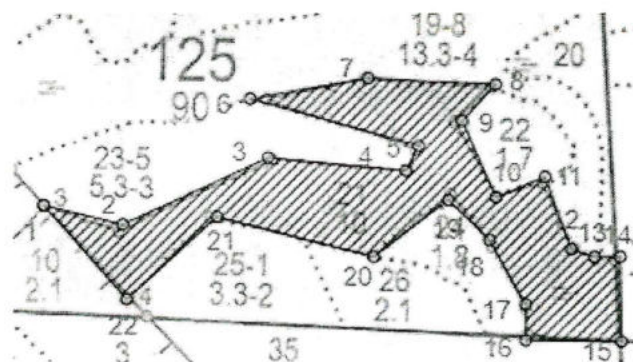
ФИО, должность Терехов М.И., инженер-лесопатолог 1 кат. Подпись 

ФИО, должность Иванов В.В., инженер-лесопатолог 2 кат. Подпись 

Дата составления документа 18.09.2014 Телефон (8 8162) 640-625

Абрис участка

Маловишерского лесничества, Бургинского участкового лесничества, кв. 125, выд. 21.
М 1:10 000



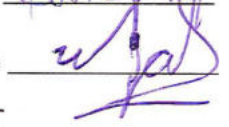
Условные обозначения:  - граница участка

Номер точек	Координаты	Румбы линий	Длина, м
Площадь 10,0 га			
1 - 2	58°43'39.90"N 32°29'11.90"E	ЮВ - 76°	114
2 - 3	58°43'38.69"N 32°29'18.53"E	СВ - 65°	225
3 - 4	58°43'42.26"N 32°29'32.41"E	ЮВ - 84°	194
4 - 5	58°43'41.89"N 32°29'44.90"E	СВ - 27°	38
5 - 6	58°43'42.89"N 32°29'45.34"E	СЗ - 74°	245
6 - 7	58°43'45.21"N 32°29'31.88"E	СВ - 80°	168
7 - 8	58°43'46.22"N 32°29'40.73"E	ЮВ - 87°	179
8 - 9	58°43'45.89"N 32°29'52.31"E	ЮЗ - 42°	69
9 - 10	58°43'44.13"N 32°29'48.82"E	ЮВ - 23°	116
10 - 11	58°43'40.54"N 32°29'52.78"E	СВ - 67°	75
11 - 12	58°43'41.24"N 32°29'56.84"E	ЮВ - 19°	107
12 - 13	58°43'38.12"N 32°29'59.55"E	ЮВ - 71°	34
13 - 14	58°43'37.62"N 32°30'1.66"E	ЮВ - 90°	36
14 - 15	58°43'37.62"N 32°30'3.45"E	ЮВ - 0°	119
15 - 16	58°43'34.34"N 32°30'4.01"E	СЗ - 89°	134
16 - 17	58°43'34.37"N 32°29'56.17"E	СЗ - 0°	51

17 - 18	58°43'35.42"N 32°29'55.50"E	СЗ - 29°	104
18 - 19	58°43'38.07"N 32°29'52.44"E	СЗ - 45°	81
19 - 20	58°43'40.70"N 32°29'48.42"E	ЮЗ - 52°	132
20 - 21	58°43'37.63"N 32°29'41.69"E	СЗ - 75°	227
21 - 22	58°43'39.36"N 32°29'26.91"E	ЮЗ - 47°	171
22 - 1	58°43'35.63"N 32°29'19.64"E	СЗ - 41°	175

Исполнители работ по проведению лесопатологического обследования:

ФИО, должность Терехов М.И., инженер-лесопатолог 1 кат. Подпись 

ФИО, должность Иванов В.В., инженер-лесопатолог 2 кат. Подпись 

Дата составления документа 18.09.2014 Телефон (8 8162) 690-625