

УТВЕРЖДАЮ:

Должность Председатель комитета
лесного хозяйства
Новгородской области

Ф.И.О. Кудрицкий Анатолий
Владимирович



(подпись)

Дата « 29 » 09 2017г.

Акт
лесопатологического обследования № 184
лесных насаждений Окуловского лесничества
Новгородской области

Способ лесопатологического обследования: 1. Визуальный

☐

2. Инструментальный

☒

Место проведения

Участковое лесничество	Урочище (дача)	Квартал (кварталы)	Выдел (выделы)	Площадь, га
Угловское	-	23	2.1	1,1
Угловское	-	23	5.1	5,0
Угловское	-	23	6.1	0,1
Угловское	-	23	7.1	0,3
Угловское	-	23	8.1	4,7
Угловское	-	23	9.1	2,3
Угловское	-	23	10.1	4,5
Угловское	-	23	12.1	8,0
Угловское	-	23	13	4,8
Угловское	-	23	14.1	1,7
Угловское	-	23	15.1	1,3
Угловское	-	23	16	3,4
Угловское	-	23	17	2,8
Угловское	-	23	19.1	0,8
Угловское	-	23	20.1	2,2
Угловское	-	23	52	9,2

Лесопатологическое обследование проведено на общей площади 52,2 га.

2. Инструментальное обследование лесного участка. Выдел 2.1*

2.1. Фактическая таксационная характеристика лесного насаждения соответствует (не соответствует) (нужное подчеркнуть) таксационному описанию. Причины несоответствия: Изменение полноты насаждения вследствие ветровала 2017 года.
Ведомость лесных участков с выявленными несоответствиями таксационным описаниям приведена в приложении 1 к Акту.

2.2. Состояние насаждений: **с нарушенной устойчивостью** ☐
с утраченной устойчивостью ☒

Причины повреждения: Ветровал свежий, бурелом свежий,
вредители.

стволовые

Заселено (отработано) стволовыми вредителями

Вид вредителя	Порода	Встречаемость (% заселенных деревьев)	Степень заселения (слабая, средняя, сильная)
Короед-типограф	Ель	5	-

Повреждено огнем:

Вид пожара	Порода	Состояние корневых лап		Состояние корневой шейки		Подсушивание луба	
		% поврежденных огнем корней	% деревьев с данным повреждением	Ожог корневой шейки по окружности и (1/4; 2/4; 3/4; более 3/4	% деревьев с данным повреждением	По окружности (1/4; 2/4; 3/4; более 3/4	% деревьев с данным повреждением
-	-	-	-	-	-	-	-

Поражено болезнями:

Вид	Порода	Встречаемость (% зараженных деревьев)	Степень заражения (слабая, средняя, сильная)
-	-	-	-

2.3. Выборке подлежит 70 % деревьев (от запаса),

в том числе:

ослабленных 0 % (причины назначения) _____;

сильно ослабленных 0 % (причины назначения) _____;

усыхающих 0 % (причины назначения) _____;

свежего сухостоя 0 % (причины назначения) _____;

в том числе: свежего ветровала 60 %;

свежего бурелома 5 %;

старого ветровала 0 %;

старого бурелома 0 %;

в том числе: старого сухостоя 5 %;

аварийных 0 %.

2.4. Полнота насаждения после уборки деревьев, подлежащих рубке в квартале 23, выделе 2 составит: 0,15

Критическая полнота для данной категории насаждений составляет: 0,3

2. Инструментальное обследование лесного участка. Выдел 5.1*

2.1. Фактическая таксационная характеристика лесного насаждения соответствует (не соответствует) (нужное подчеркнуть) таксационному описанию. Причины несоответствия: Проведение ДВР в 2016 году, изменение полноты насаждения вследствие ветровала 2017 года.

Ведомость лесных участков с выявленными несоответствиями таксационным описаниям приведена в приложении 1 к Акту.

2.2. Состояние насаждений: **с нарушенной устойчивостью**

☐

с утраченной устойчивостью

☒

Причины повреждения: Ветровал свежий, бурелом свежий,

стволовые вредители.

Заселено (отработано) стволовыми вредителями

Вид вредителя	Порода	Встречаемость (% заселенных деревьев)	Степень заселения (слабая, средняя, сильная)
Короед-типограф	Ель	10	слабая

Повреждено огнем:

Вид пожара	Порода	Состояние корневых лап		Состояние корневой шейки		Подсушивание луба	
		% повреждённых огнем корней	% деревьев с данным повреждением	Ожог корневой шейки по окружности и (1/4; 2/4; 3/4; более 3/4	% деревьев с данным повреждением	По окружности (1/4; 2/4; 3/4; более 3/4	% деревьев с данным повреждением
-	-	-	-	-	-	-	-

Поражено болезнями:

Вид	Порода	Встречаемость (% зараженных деревьев)	Степень заражения (слабая, средняя, сильная)
-	-	-	-

2.3. Выборке подлежит 70 % деревьев (от запаса),

в том числе:

ослабленных 0 % (причины назначения) _____;

сильно ослабленных 0 % (причины назначения) _____;

усыхающих 0% (причины назначения) _____;

свежего сухостоя 0% (причины назначения) _____;

в том числе: свежего ветровала 50%;

свежего бурелома 10%;

старого ветровала 0%;

старого бурелома 0 %;

в том числе: старого сухостоя 10%;

аварийных 0 %.

2.4. Полнота насаждения после уборки деревьев, подлежащих рубке в квартале 23, выделе 5 составит: 0,11

Критическая полнота для данной категории насаждений составляет: 0,5

2. Инструментальное обследование лесного участка. Выдел 6.1*

2.1. Фактическая таксационная характеристика лесного насаждения соответствует (не соответствует) (нужное подчеркнуть) таксационному описанию. Причины несоответствия: Изменение полноты насаждения вследствие ветровала 2017 года.
Ведомость лесных участков с выявленными несоответствиями таксационным описаниям приведена в приложении 1 к Акту.

2.2. Состояние насаждений: с нарушенной устойчивостью ☐
с утраченной устойчивостью ☒

Причины повреждения: Ветровал свежий, бурелом свежий.

Заселено (отработано) стволовыми вредителями

Вид вредителя	Порода	Встречаемость (% заселенных деревьев)	Степень заселения (слабая, средняя, сильная)
-	-	-	-

Повреждено огнем:

Вид пожара	Порода	Состояние корневых лап		Состояние корневой шейки		Подсушивание луба	
		% поврежденных огнем корней	% деревьев с данным повреждением	Ожог корневой шейки по окружности и (1/4; 2/4; 3/4; более 3/4	% деревьев с данным повреждением	По окружности (1/4; 2/4; 3/4; более 3/4	% деревьев с данным повреждением
-	-	-	-	-	-	-	-

Поражено болезнями:

Вид	Порода	Встречаемость (% зараженных деревьев)	Степень заражения (слабая, средняя, сильная)
-	-	-	-

2.3. Выборке подлежит 80 % деревьев (от запаса),

в том числе:

ослабленных 0 % (причины назначения) _____;

сильно ослабленных 0 % (причины назначения) _____;

усыхающих 0% (причины назначения) _____;

свежего сухостоя 0% (причины назначения) _____;

в том числе: свежего ветровала 70%;

свежего бурелома 10%;

старого ветровала 0%;

старого бурелома 0 %;

в том числе: старого сухостоя 0%;

аварийных 0 %.

2.4. Полнота насаждения после уборки деревьев, подлежащих рубке в квартале 23, выделе 6 составит: 0,14

Критическая полнота для данной категории насаждений составляет: 0,3

2. Инструментальное обследование лесного участка. Выдел 7.1*

2.1. Фактическая таксационная характеристика лесного насаждения соответствует (не соответствует) (нужное подчеркнуть) таксационному описанию. Причины несоответствия: Изменение полноты насаждения вследствие ветровала 2017 года.
Ведомость лесных участков с выявленными несоответствиями таксационным описаниям приведена в приложении 1 к Акту.

2.2. Состояние насаждений: с нарушенной устойчивостью ☐
с утраченной устойчивостью ☒

Причины повреждения: Ветровал свежий, бурелом свежий.

Заселено (отработано) стволовыми вредителями

Вид вредителя	Порода	Встречаемость (% заселенных деревьев)	Степень заселения (слабая, средняя, сильная)
-	-	-	-

Повреждено огнем:

Вид пожара	Порода	Состояние корневых лап		Состояние корневой шейки		Подсушивание луба	
		% повреждённых огнем корней	% деревьев с данным повреждением	Ожог корневой шейки по окружности (1/4; 2/4; 3/4; более 3/4)	% деревьев с данным повреждением	По окружности (1/4; 2/4; 3/4; более 3/4)	% деревьев с данным повреждением
-	-	-	-	-	-	-	-

Поражено болезнями:

Вид	Порода	Встречаемость (% зараженных деревьев)	Степень заражения (слабая, средняя, сильная)
-	-	-	-

2.3. Выборке подлежит 80 % деревьев (от запаса),
в том числе:

ослабленных 0 % (причины назначения) _____;

сильно ослабленных 0 % (причины назначения) _____;

усыхающих 0 % (причины назначения) _____;

свежего сухостоя 0 % (причины назначения) _____;

в том числе: свежего ветровала 70 %;

свежего бурелома 10 %;

старого ветровала 0 %;

старого бурелома 0 %;

в том числе: старого сухостоя 0 %;

аварийных 0 %.

2.4. Полнота насаждения после уборки деревьев, подлежащих рубке в квартале 23, выделе 7 составит: 0,14

Критическая полнота для данной категории насаждений составляет: 0,5

2. Инструментальное обследование лесного участка. Выдел 8.1*

2.1. Фактическая таксационная характеристика лесного насаждения соответствует (не соответствует) (нужное подчеркнуть) таксационному описанию. Причины несоответствия: Изменение полноты насаждения вследствие ветровала 2017 года.
Ведомость лесных участков с выявленными несоответствиями таксационным описаниям приведена в приложении 1 к Акту.

2.2. Состояние насаждений: с нарушенной устойчивостью ☐
с утраченной устойчивостью ☒

Причины повреждения: Ветровал свежий, бурелом свежий.

Заселено (отработано) стволовыми вредителями

Вид вредителя	Порода	Встречаемость (% заселенных деревьев)	Степень заселения (слабая, средняя, сильная)
-	-	-	-

Повреждено огнем:

Вид пожара	Порода	Состояние корневых лап		Состояние корневой шейки		Подсушивание луба	
		% повреждённых огнем корней	% деревьев с данным повреждением	Ожог корневой шейки по окружности и (1/4; 2/4; 3/4; более 3/4	% деревьев с данным повреждением	По окружности (1/4; 2/4; 3/4; более 3/4	% деревьев с данным повреждением
-	-	-	-	-	-	-	-

Поражено болезнями:

Вид	Порода	Встречаемость (% зараженных деревьев)	Степень заражения (слабая, средняя, сильная)
-	-	-	-

2.3. Выборке подлежит 90 % деревьев (от запаса),

в том числе:

ослабленных 0 % (причины назначения) _____;

сильно ослабленных 0 % (причины назначения) _____;

усыхающих 0% (причины назначения) _____;

свежего сухостоя 0% (причины назначения) _____;

в том числе: свежего ветровала 80%;

свежего бурелома 10%;

старого ветровала 0%;

старого бурелома 0 %;

в том числе: старого сухостоя 0%;

аварийных 0 %.

2.4. Полнота насаждения после уборки деревьев, подлежащих рубке в квартале 23, выделе 8 составит: 0,05

Критическая полнота для данной категории насаждений составляет: 0,3

2. Инструментальное обследование лесного участка. Выдел 9.1*

2.1. Фактическая таксационная характеристика лесного насаждения соответствует (не соответствует) (нужное подчеркнуть) таксационному описанию. Причины несоответствия: Изменение полноты насаждения вследствие ветровала 2017 года.
Ведомость лесных участков с выявленными несоответствиями таксационным описаниям приведена в приложении 1 к Акту.

2.2. Состояние насаждений: с нарушенной устойчивостью ☐
с утраченной устойчивостью ☒

Причины повреждения: Ветровал свежий, бурелом свежий.

Заселено (отработано) стволовыми вредителями

Вид вредителя	Порода	Встречаемость (% заселенных деревьев)	Степень заселения (слабая, средняя, сильная)
-	-	-	-

Повреждено огнем:

Вид пожара	Порода	Состояние корневых лап		Состояние корневой шейки		Подсушивание луба	
		% поврежденных огнем корней	% деревьев с данным повреждением	Ожог корневой шейки по окружности и (1/4; 2/4; 3/4; более 3/4	% деревьев с данным повреждением	По окружности (1/4; 2/4; 3/4; более 3/4	% деревьев с данным повреждением
-	-	-	-	-	-	-	-

Поражено болезнями:

Вид	Порода	Встречаемость (% зараженных деревьев)	Степень заражения (слабая, средняя, сильная)
-	-	-	-

2.3. Выборке подлежит 90 % деревьев (от запаса),

в том числе:

ослабленных 0 % (причины назначения) _____;

сильно ослабленных 0 % (причины назначения) _____;

усыхающих 0 % (причины назначения) _____;

свежего сухостоя 0 % (причины назначения) _____;

в том числе: свежего ветровала 80 %;

свежего бурелома 10 %;

старого ветровала 0 %;

старого бурелома 0 %;

в том числе: старого сухостоя 0 %;

аварийных 0 %.

2.4. Полнота насаждения после уборки деревьев, подлежащих рубке в квартале 23, выделе 9 составит: 0,05

Критическая полнота для данной категории насаждений составляет: 0,3

2. Инструментальное обследование лесного участка. Выдел 10.1*

2.1. Фактическая таксационная характеристика лесного насаждения соответствует (не соответствует) (нужное подчеркнуть) таксационному описанию. Причины несоответствия: Проведение ДВР в 2016 году, изменение полноты насаждения вследствие ветровала 2017 года.

Ведомость лесных участков с выявленными несоответствиями таксационным описаниям приведена в приложении 1 к Акту.

2.2. Состояние насаждений: **с нарушенной устойчивостью**

с утраченной устойчивостью

Причины повреждения: Ветровал свежий, бурелом свежий,

стволовые вредители.

Заселено (отработано) стволовыми вредителями

Вид вредителя	Порода	Встречаемость (% заселенных деревьев)	Степень заселения (слабая, средняя, сильная)
Короед-типограф	Ель	5	-

Повреждено огнем:

Вид пожара	Порода	Состояние корневых лап		Состояние корневой шейки		Подсушивание луба	
		% повреждённых огнем корней	% деревьев с данным повреждением	Ожог корневой шейки по окружности и (1/4; 2/4; 3/4; более 3/4	% деревьев с данным повреждением	По окружности (1/4; 2/4; 3/4; более 3/4	% деревьев с данным повреждением
-	-	-	-	-	-	-	-

Поражено болезнями:

Вид	Порода	Встречаемость (% зараженных деревьев)	Степень заражения (слабая, средняя, сильная)
-	-	-	-

2.3. Выборке подлежит 70 % деревьев (от запаса),

в том числе:

ослабленных 0 % (причины назначения) _____;

сильно ослабленных 0 % (причины назначения) _____;

усыхающих 0% (причины назначения) _____;

свежего сухостоя 0% (причины назначения) _____;

в том числе: свежего ветровала 60%;

свежего бурелома 5%;

старого ветровала 0%;

старого бурелома 0 %;

в том числе: старого сухостоя 5%;

аварийных 0 %.

2.4. Полнота насаждения после уборки деревьев, подлежащих рубке в квартале 23, выделе 10 составит: 0,17

Критическая полнота для данной категории насаждений составляет: 0,3

2. Инструментальное обследование лесного участка. Выдел 12.1*

2.1. Фактическая таксационная характеристика лесного насаждения соответствует (не соответствует) (нужное подчеркнуть) таксационному описанию. Причины несоответствия: Изменение полноты насаждения вследствие ветровала 2017 года.
Ведомость лесных участков с выявленными несоответствиями таксационным описаниям приведена в приложении 1 к Акту.

2.2. Состояние насаждений: **с нарушенной устойчивостью** ☐
с утраченной устойчивостью ☒

Причины повреждения: Ветровал свежий, бурелом свежий.

Заселено (отработано) стволовыми вредителями

Вид вредителя	Порода	Встречаемость (% заселенных деревьев)	Степень заселения (слабая, средняя, сильная)
-	-	-	-

Повреждено огнем:

Вид пожара	Порода	Состояние корневых лап		Состояние корневой шейки		Подсушивание луба	
		% поврежденных огнем корней	% деревьев с данным повреждением	Ожог корневой шейки по окружности и (1/4; 2/4; 3/4; более 3/4	% деревьев с данным повреждением	По окружности (1/4; 2/4; 3/4; более 3/4	% деревьев с данным повреждением
-	-	-	-	-	-	-	-

Поражено болезнями:

Вид	Порода	Встречаемость (% зараженных деревьев)	Степень заражения (слабая, средняя, сильная)
-	-	-	-

2.3. Выборке подлежит 90 % деревьев (от запаса),

в том числе:

ослабленных 0 % (причины назначения) _____;

сильно ослабленных 0 % (причины назначения) _____;

усыхающих 0% (причины назначения) _____;

свежего сухостоя 0% (причины назначения) _____;

в том числе: свежего ветровала 80%;

свежего бурелома 10%;

старого ветровала 0%;

старого бурелома 0 %;

в том числе: старого сухостоя 0%;

аварийных 0 %.

2.4. Полнота насаждения после уборки деревьев, подлежащих рубке в квартале 23, выделе 12 составит: 0,06

Критическая полнота для данной категории насаждений составляет: 0,5

2. Инструментальное обследование лесного участка. Выдел 13*

2.1. Фактическая таксационная характеристика лесного насаждения соответствует (не соответствует) (нужное подчеркнуть) таксационному описанию. Причины несоответствия: Изменение полноты насаждения вследствие ветровала 2017 года.
Ведомость лесных участков с выявленными несоответствиями таксационным описаниям приведена в приложении 1 к Акту.

2.2. Состояние насаждений: **с нарушенной устойчивостью** ☐
с утраченной устойчивостью ☒

Причины повреждения: Ветровал свежий, бурелом свежий.

Заселено (отработано) стволовыми вредителями

Вид вредителя	Порода	Встречаемость (% заселенных деревьев)	Степень заселения (слабая, средняя, сильная)
-	-	-	-

Повреждено огнем:

Вид пожара	Порода	Состояние корневых лап		Состояние корневой шейки		Подсушивание луба	
		% поврежденных огнем корней	% деревьев с данным повреждением	Ожог корневой шейки по окружности и (1/4; 2/4; 3/4; более 3/4	% деревьев с данным повреждением	По окружности (1/4; 2/4; 3/4; более 3/4	% деревьев с данным повреждением
-	-	-	-	-	-	-	-

Поражено болезнями:

Вид	Порода	Встречаемость (% зараженных деревьев)	Степень заражения (слабая, средняя, сильная)
-	-	-	-

2.3. Выборке подлежит 90 % деревьев (от запаса),

в том числе:

ослабленных 0 % (причины назначения) _____;

сильно ослабленных 0 % (причины назначения) _____;

усыхающих 0% (причины назначения) _____;

свежего сухостоя 0% (причины назначения) _____;

в том числе: свежего ветровала 80%;

свежего бурелома 10%;

старого ветровала 0%;

старого бурелома 0 %;

в том числе: старого сухостоя 0%;

аварийных 0 %.

2.4. Полнота насаждения после уборки деревьев, подлежащих рубке в квартале 23, выделе 13 составит: 0,07

Критическая полнота для данной категории насаждений составляет: 0,5

2. Инструментальное обследование лесного участка. Выдел 14.1*

2.1. Фактическая таксационная характеристика лесного насаждения соответствует (не соответствует) (нужное подчеркнуть) таксационному описанию. Причины несоответствия: Изменение полноты насаждения вследствие ветровала 2017 года.
Ведомость лесных участков с выявленными несоответствиями таксационным описаниям приведена в приложении 1 к Акту.

2.2. Состояние насаждений: **с нарушенной устойчивостью**
с утраченной устойчивостью

☐☒

Причины повреждения: Ветровал свежий, бурелом свежий.

Заселено (отработано) стволовыми вредителями

Вид вредителя	Порода	Встречаемость (% заселенных деревьев)	Степень заселения (слабая, средняя, сильная)
-	-	-	-

Повреждено огнем:

Вид пожара	Порода	Состояние корневых лап		Состояние корневой шейки		Подсушивание луба	
		% повреждённых огнем корней	% деревьев с данным повреждением	Ожог корневой шейки по окружности и (1/4; 2/4; 3/4; более 3/4	% деревьев с данным повреждением	По окружности (1/4; 2/4; 3/4; более 3/4	% деревьев с данным повреждением
-	-	-	-	-	-	-	-

Поражено болезнями:

Вид	Порода	Встречаемость (% зараженных деревьев)	Степень заражения (слабая, средняя, сильная)
-	-	-	-

2.3. Выборке подлежит 80 % деревьев (от запаса),

в том числе:

ослабленных 0 % (причины назначения) _____;

сильно ослабленных 0 % (причины назначения) _____;

усыхающих 0% (причины назначения) _____;

свежего сухостоя 0% (причины назначения) _____;

в том числе: свежего ветровала 70%;

свежего бурелома 10%;

старого ветровала 0%;

старого бурелома 0 %;

в том числе: старого сухостоя 0%;

аварийных 0 %.

2.4. Полнота насаждения после уборки деревьев, подлежащих рубке в квартале 23, выделе 14 составит: 0,14

Критическая полнота для данной категории насаждений составляет: 0,5

2. Инструментальное обследование лесного участка. Выдел 15.1*

2.1. Фактическая таксационная характеристика лесного насаждения соответствует (не соответствует) (нужное подчеркнуть) таксационному описанию. Причины несоответствия: Изменение полноты насаждения вследствие ветровала 2017 года.
Ведомость лесных участков с выявленными несоответствиями таксационным описаниям приведена в приложении 1 к Акту.

2.2. Состояние насаждений: **с нарушенной устойчивостью**
с утраченной устойчивостью

☐☒

Причины повреждения: Ветровал свежий, бурелом свежий.

Заселено (отработано) стволовыми вредителями

Вид вредителя	Порода	Встречаемость (% заселенных деревьев)	Степень заселения (слабая, средняя, сильная)
-	-	-	-

Повреждено огнем:

Вид пожара	Порода	Состояние корневых лап		Состояние корневой шейки		Подсушивание луба	
		% повреждённых огнем корней	% деревьев с данным повреждением	Ожог корневой шейки по окружности и (1/4; 2/4; 3/4; более 3/4	% деревьев с данным повреждением	По окружности (1/4; 2/4; 3/4; более 3/4	% деревьев с данным повреждением
-	-	-	-	-	-	-	-

Поражено болезнями:

Вид	Порода	Встречаемость (% зараженных деревьев)	Степень заражения (слабая, средняя, сильная)
-	-	-	-

2.3. Выборке подлежит 90 % деревьев (от запаса),

в том числе:

ослабленных 0 % (причины назначения) _____;

сильно ослабленных 0 % (причины назначения) _____;

усыхающих 0 % (причины назначения) _____;

свежего сухостоя 0 % (причины назначения) _____;

в том числе: свежего ветровала 80 %;

свежего бурелома 10 %;

старого ветровала 0 %;

старого бурелома 0 %;

в том числе: старого сухостоя 0 %;

аварийных 0 %.

2.4. Полнота насаждения после уборки деревьев, подлежащих рубке в квартале 23, выделе 15 составит: 0,07

Критическая полнота для данной категории насаждений составляет: 0,3

2. Инструментальное обследование лесного участка. Выдел 16*

2.1. Фактическая таксационная характеристика лесного насаждения соответствует (не соответствует) (нужное подчеркнуть) таксационному описанию. Причины несоответствия: Изменение полноты насаждения вследствие ветровала 2017 года.
Ведомость лесных участков с выявленными несоответствиями таксационным описаниям приведена в приложении 1 к Акту.

2.2. Состояние насаждений: **с нарушенной устойчивостью**
с утраченной устойчивостью

☐☒

Причины повреждения: Ветровал свежий, бурелом свежий.

Заселено (отработано) стволовыми вредителями

Вид вредителя	Порода	Встречаемость (% заселенных деревьев)	Степень заселения (слабая, средняя, сильная)
-	-	-	-

Повреждено огнем:

Вид пожара	Порода	Состояние корневых лап		Состояние корневой шейки		Подсушивание луба	
		% поврежденных огнем корней	% деревьев с данным повреждением	Ожог корневой шейки по окружности и (1/4; 2/4; 3/4; более 3/4	% деревьев с данным повреждением	По окружности (1/4; 2/4; 3/4; более 3/4	% деревьев с данным повреждением
-	-	-	-	-	-	-	-

Поражено болезнями:

Вид	Порода	Встречаемость (% зараженных деревьев)	Степень заражения (слабая, средняя, сильная)
-	-	-	-

2.3. Выборке подлежит 90 % деревьев (от запаса),

в том числе:

ослабленных 0 % (причины назначения) _____;

сильно ослабленных 0 % (причины назначения) _____;

усыхающих 0% (причины назначения) _____;

свежего сухостоя 0% (причины назначения) _____;

в том числе: свежего ветровала 80%;

свежего бурелома 10%;

старого ветровала 0%;

старого бурелома 0 %;

в том числе: старого сухостоя 0%;

аварийных 0 %.

2.4. Полнота насаждения после уборки деревьев, подлежащих рубке в квартале 23, выделе 16 составит: 0,07

Критическая полнота для данной категории насаждений составляет: 0,5

2. Инструментальное обследование лесного участка. Выдел 17*

2.1. Фактическая таксационная характеристика лесного насаждения соответствует (не соответствует) (нужное подчеркнуть) таксационному описанию. Причины несоответствия: Изменение полноты насаждения вследствие ветровала 2017 года.
Ведомость лесных участков с выявленными несоответствиями таксационным описаниям приведена в приложении 1 к Акту.

2.2. Состояние насаждений: **с нарушенной устойчивостью**

☐

с утраченной устойчивостью

☒

Причины повреждения: Ветровал свежий, бурелом свежий.

Заселено (отработано) стволовыми вредителями

Вид вредителя	Порода	Встречаемость (% заселенных деревьев)	Степень заселения (слабая, средняя, сильная)
-	-	-	-

Повреждено огнем:

Вид пожара	Порода	Состояние корневых лап		Состояние корневой шейки		Подсушивание луба	
		% поврежденных огнем корней	% деревьев с данным повреждением	Ожог корневой шейки по окружности и (1/4; 2/4; 3/4; более 3/4	% деревьев с данным повреждением	По окружности (1/4; 2/4; 3/4; более 3/4	% деревьев с данным повреждением
-	-	-	-	-	-	-	-

Поражено болезнями:

Вид	Порода	Встречаемость (% зараженных деревьев)	Степень заражения (слабая, средняя, сильная)
-	-	-	-

2.3. Выборке подлежит 80 % деревьев (от запаса),

в том числе:

ослабленных 0 % (причины назначения) _____;

сильно ослабленных 0 % (причины назначения) _____;

усыхающих 0% (причины назначения) _____;

свежего сухостоя 0% (причины назначения) _____;

в том числе: свежего ветровала 70%;

свежего бурелома 10%;

старого ветровала 0%;

старого бурелома 0 %;

в том числе: старого сухостоя 0%;

аварийных 0 %.

2.4. Полнота насаждения после уборки деревьев, подлежащих рубке в квартале 23, выделе 17 составит: 0,14

Критическая полнота для данной категории насаждений составляет: 0,3

2. Инструментальное обследование лесного участка. Выдел 19.1*

2.1. Фактическая таксационная характеристика лесного насаждения соответствует (не соответствует) (нужное подчеркнуть) таксационному описанию. Причины несоответствия: Изменение полноты насаждения вследствие ветровала 2017 года.
Ведомость лесных участков с выявленными несоответствиями таксационным описаниям приведена в приложении 1 к Акту.

2.2. Состояние насаждений: **с нарушенной устойчивостью**
с утраченной устойчивостью

☐☒

Причины повреждения: Ветровал свежий, бурелом свежий.

Заселено (отработано) стволовыми вредителями

Вид вредителя	Порода	Встречаемость (% заселенных деревьев)	Степень заселения (слабая, средняя, сильная)
-	-	-	-

Повреждено огнем:

Вид пожара	Порода	Состояние корневых лап		Состояние корневой шейки		Подсушивание луба	
		% поврежденных огнем корней	% деревьев с данным повреждением	Ожог корневой шейки по окружности и (1/4; 2/4; 3/4; более 3/4	% деревьев с данным повреждением	По окружности (1/4; 2/4; 3/4; более 3/4	% деревьев с данным повреждением
-	-	-	-	-	-	-	-

Поражено болезнями:

Вид	Порода	Встречаемость (% зараженных деревьев)	Степень заражения (слабая, средняя, сильная)
-	-	-	-

2.3. Выборке подлежит 70 % деревьев (от запаса),

в том числе:

ослабленных 0 % (причины назначения) _____;

сильно ослабленных 0 % (причины назначения) _____;

усыхающих 0 % (причины назначения) _____;

свежего сухостоя 0 % (причины назначения) _____;

в том числе: свежего ветровала 60 %;

свежего бурелома 10 %;

старого ветровала 0 %;

старого бурелома 0 %;

в том числе: старого сухостоя 0 %;

аварийных 0 %.

2.4. Полнота насаждения после уборки деревьев, подлежащих рубке в квартале 23, выделе 19 составит: 0,21

Критическая полнота для данной категории насаждений составляет: 0,5

2. Инструментальное обследование лесного участка. Выдел 20.1*

2.1. Фактическая таксационная характеристика лесного насаждения соответствует (не соответствует) (нужное подчеркнуть) таксационному описанию. Причины несоответствия: Изменение полноты насаждения вследствие ветровала 2017 года.
Ведомость лесных участков с выявленными несоответствиями таксационным описаниям приведена в приложении 1 к Акту.

2.2. Состояние насаждений: **с нарушенной устойчивостью**
с утраченной устойчивостью

☐☒

Причины повреждения: Ветровал свежий, бурелом свежий.

Заселено (отработано) стволовыми вредителями

Вид вредителя	Порода	Встречаемость (% заселенных деревьев)	Степень заселения (слабая, средняя, сильная)
-	-	-	-

Повреждено огнем:

Вид пожара	Порода	Состояние корневых лап		Состояние корневой шейки		Подсушивание луба	
		% поврежденных огнем корней	% деревьев с данным повреждением	Ожог корневой шейки по окружности и (1/4; 2/4; 3/4; более 3/4	% деревьев с данным повреждением	По окружности (1/4; 2/4; 3/4; более 3/4	% деревьев с данным повреждением
-	-	-	-	-	-	-	-

Поражено болезнями:

Вид	Порода	Встречаемость (% зараженных деревьев)	Степень заражения (слабая, средняя, сильная)
-	-	-	-

2.3. Выборке подлежит 70 % деревьев (от запаса),

в том числе:

ослабленных 0 % (причины назначения) _____;

сильно ослабленных 0 % (причины назначения) _____;

усыхающих 0 % (причины назначения) _____;

свежего сухостоя 0 % (причины назначения) _____;

в том числе: свежего ветровала 60 %;

свежего бурелома 10 %;

старого ветровала 0 %;

старого бурелома 0 %;

в том числе: старого сухостоя 0 %;

аварийных 0 %.

2.4. Полнота насаждения после уборки деревьев, подлежащих рубке в квартале 23, выделе 20 составит: 0,21

Критическая полнота для данной категории насаждений составляет: 0,5

2. Инструментальное обследование лесного участка. Выдел 52*

2.1. Фактическая таксационная характеристика лесного насаждения соответствует (не соответствует) (нужное подчеркнуть) таксационному описанию. Причины несоответствия: Проведение ДВР в 2016 году, изменение полноты насаждения вследствие ветровала 2017 года.

Ведомость лесных участков с выявленными несоответствиями таксационным описаниям приведена в приложении 1 к Акту.

2.2. Состояние насаждений: **с нарушенной устойчивостью**

☐

с утраченной устойчивостью

☒

Причины повреждения: Ветровал свежий, бурелом свежий.

Заселено (отработано) стволовыми вредителями

Вид вредителя	Порода	Встречаемость (% заселенных деревьев)	Степень заселения (слабая, средняя, сильная)
-	-	-	-

Повреждено огнем:

Вид пожара	Порода	Состояние корневых лап		Состояние корневой шейки		Подсушивание луба	
		% поврежденных огнем корней	% деревьев с данным повреждением	Ожог корневой шейки по окружности (1/4; 2/4; 3/4; более 3/4)	% деревьев с данным повреждением	По окружности (1/4; 2/4; 3/4; более 3/4)	% деревьев с данным повреждением
-	-	-	-	-	-	-	-

Поражено болезнями:

Вид	Порода	Встречаемость (% зараженных деревьев)	Степень заражения (слабая, средняя, сильная)
-	-	-	-

2.3. Выборке подлежит 80 % деревьев (от запаса),

в том числе:

ослабленных 0 % (причины назначения) _____;

сильно ослабленных 0 % (причины назначения) _____;

усыхающих 0 % (причины назначения) _____;

свежего сухостоя 0 % (причины назначения) _____;

в том числе: свежего ветровала 70 %;

свежего бурелома 10 %;

старого ветровала 0 %;

старого бурелома 0 %;

в том числе: старого сухостоя 0 %;

аварийных 0 %.

2.4. Полнота насаждения после уборки деревьев, подлежащих рубке в квартале 23, выделе 52 составит: 0,12

Критическая полнота для данной категории насаждений составляет: 0,5

ЗАКЛЮЧЕНИЕ

С целью предотвращения негативных процессов или снижения ущерба от их воздействия назначено:

Участковое лесничество	Квартал	Выдел	Площадь выдела, га	Вид меропри ятия	Площадь меропри ятия, га	Порода	Запас на выдел, м³	Крайние сроки проведе ния
Угловское	23	2	1,5	ССР	1,1	Береза	132	2018г.
						Сосна	16	
						Ель	16	
Итого							164	
Угловское	23	5	5,5	ССР	5,0	Ель	600	2018г.
						Береза	600	
Итого							1200	
Угловское	23	6	1,7	ССР	0,1	Береза	13	2018г.
						Осина	5	
						Ель	8	
Итого							26	
Угловское	23	7	1,1	ССР	0,3	Ель	55	2018г.
						Осина	33	
						Береза	22	
Итого							110	
Угловское	23	8	5,0	ССР	4,7	Сосна	658	2018г.
						Береза	282	
Итого							940	
Угловское	23	9	2,4	ССР	2,3	Береза	193	2018г.
						Осина	55	
						Ель	28	
Итого							276	
Угловское	23	10	5,4	ССР	4,5	Береза	770	2018г.
						Ель	85	
Итого							855	
Угловское	23	12	8,8	ССР	8,0	Ель	1280	2018г.
						Осина	768	
						Береза	512	
Итого							2560	
Угловское	23	13	4,8	ССР	4,8	Ель	1109	2018г.
						Береза	317	
						Осина	158	
Итого							1584	
Угловское	23	14	1,9	ССР	1,7	Ель	280	2018г.
						Береза	168	
						Осина	112	
Итого							560	
Угловское	23	15	2,0	ССР	1,3	Береза	226	2018г.
						Осина	75	
						Ель	75	
Итого							376	
Угловское	23	16	3,4	ССР	3,4	Ель	629	2018г.
						Береза	629	
Итого							1258	

Угловское	23	17	2,8	ССР	2,8	Осина	627	2018г.
						Береза	179	
						Ель	90	
Итого							896	
Угловское	23	19	1,0	ССР	0,8	Ель	224	2018г.
						Береза	28	
						Осина	28	
Итого							280	
Угловское	23	20	4,0	ССР	2,2	Ель	290	2018г.
						Береза	218	
						Осина	218	
Итого							726	
Угловское	23	52	9,2	ССР	9,2	Ель	920	2018г.
						Береза	920	
Итого							1840	

В соответствии с пунктом 46 приказа МПР РФ № 480 от 16.09.2016г. перечетные ведомости не прилагаются, абрис лесного участка прилагается в приложении 3 к Акту).

Меры по обеспечению возобновления: Согласно правилам лесовосстановления.
 Мероприятия, необходимые для предупреждения повреждения или поражения смежных насаждений: В прилегающих насаждениях осуществлять надзор за распространением вредителей и болезней.

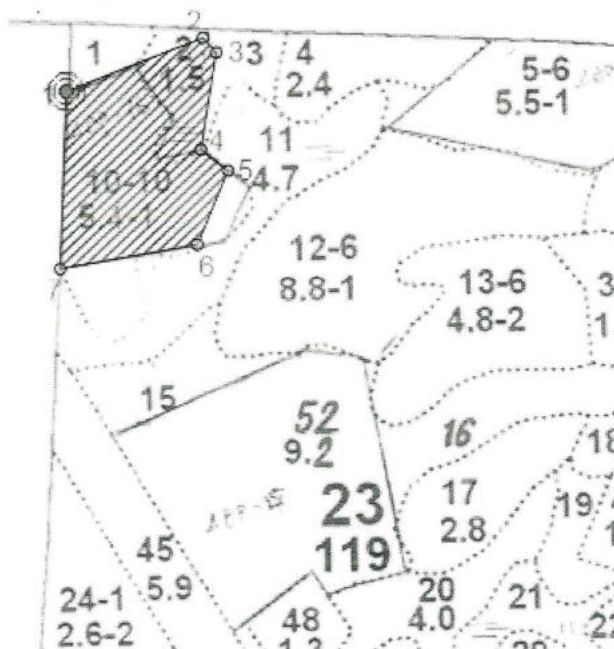
Сведения для расчета степени повреждения:
 год образования старого сухостоя 2014-2016г.;
 основная причина повреждения древесины: свежий ветровал, свежий бурелом.
 Дата проведения обследований 18.09.2017г.
 Исполнитель работ по проведению лесопатологического обследования

ФИО Орлов А.Ю. Подпись 

Поликарпов М.И.

*Раздел включается в акт в случае проведения лесопатологического обследования инструментальным способом

M 1:10 000



Условные обозначения:  - граница участка

Номер точек	Координаты	Румбы линий	Длина, м
Площадь 5,6 га			
1 - 2	58.249832 33.572522	СВ67°	208
2 - 3	58.25056208 33.57579054	ЮВ43°	28
3 - 4	58.25038 33.57611506	ЮЗ38°	136
4 - 5	58.24916657 33.57579429	ЮВ54°	48
5 - 6	58.2489107 33.57645558	ЮЗ32°	113
6 - 7	58.24796911 33.57575539	ЮЗ37°	197
7 - 1	58.24761089 33.57246838	СВ1°	247

ФИО, должность Орлов А.Ю.

Подпись

ФИО, должность

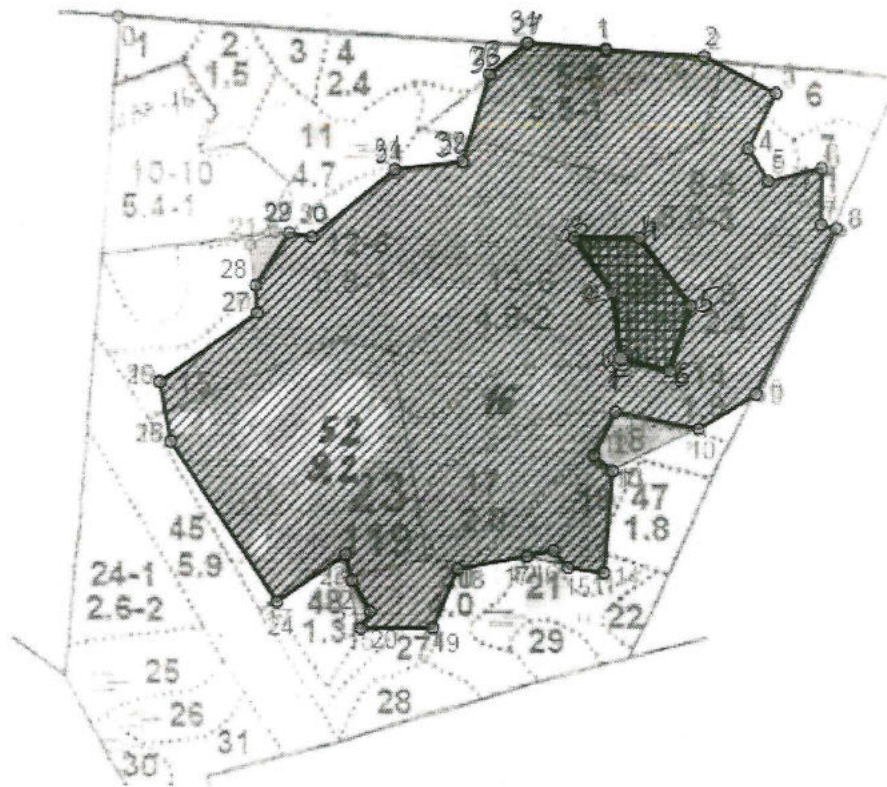
Подпись



Дата составления документа 18.09.2017 Телефон (8 8162) 640-625

Абрис участка

Окуловское лесничество, Угловское участковое лесничество, кв. 23,
выд.5,6,7,8,9,12,13,14,15,16,17,19,20,52.

M 1:10 000



Условные обозначения:  - граница участка
 - неэксплуатационная площадь

18.09.2017


Номер точек	Координаты	Румбы линий	Длина, м
Площадь 46,6 га			
1 - 2	58.25029 33.584105	ЮВ86°	139
2 - 3	58.25021286 33.58647413	ЮВ63°	113
3 - 4	58.24976 33.58819717	Ю327°	86
4 - 5	58.24907265 33.58753462	ЮВ31°	53
5 - 6	58.24866685 33.58799951	СВ77°	78
6 - 7	58.24882708 33.58928815	Ю31°	79
7 - 8	58.24811578 33.58926084	ЮВ75°	22
8 - 9	58.24806589 33.58962262	Ю326°	260
9 - 10	58.24596521 33.58766944	Ю359°	95
10 - 11	58.2455245 33.58628813	С379°	121
11 - 12	58.24573764 33.58426747	Ю326°	69
12 - 13	58.24518324 33.58374303	ЮВ50°	34
13 - 14	58.24498424 33.5841918	Ю35°	144
14 - 15	58.24369382 33.58397293	С382°	52
15 - 16	58.24375829 33.58309634	С339°	32
16 - 17	58.24398093 33.58275528	Ю377°	38
17 - 18	58.24390436 33.58211849	Ю380°	100
18 - 19	58.24374232 33.58044362	Ю323°	90
19 - 20	58.24299801 33.57983957	Ю390°	101
20 - 21	58.24299387 33.57811401	СВ28°	27
21 - 22	58.24320992 33.57833576	С330°	51
22 - 23	58.24360237 33.57790286	С314°	38
23 - 24	58.24393216 33.57774758	Ю355°	117
24 - 25	58.24333407 33.5760973	С333°	270
25 - 26	58.24535673 33.57355986	С310°	84
26 - 27	58.24610217 33.57330605	СВ55°	169
27 - 28	58.24697486 33.5756602	С32°	40
28 - 29	58.24733226 33.57563703	СВ33°	88
29 - 30	58.24799845 33.57644628	ЮВ80°	33
30 - 31	58.24794703 33.57700429	СВ51°	150

31 - 32	58.24880175 33.57899409	СВ83°	96
32 - 33	58.24890011 33.5806255	СВ18°	126
33 - 34	58.24998052 33.58129019	СВ50°	70
34 - 1	58.25037787 33.58220561	ЮВ86°	111

Неэксплуатационная площадь

Номер точек	Координаты	Румбы линий	Длина, м
Площадь 1,7 га			
1' - 2'	58.246406 33.585157	С37°	93
2' - 3'	58.24723759 33.58496738	С335°	95
3' - 4'	58.24793613 33.58404034	ЮВ90°	93
4' - 5'	58.24793613 33.58562052	ЮВ37°	121
5' - 6'	58.24707127 33.58686359	ЮЗ18°	98
6' - 1'	58.24623968 33.58633686	СЗ75°	72

Исполнители работ по проведению лесопатологического обследования:

ФИО, должность Орлов А.Ю. Подпись 

ФИО, должность Полынов А.М. Подпись 

Дата составления документа 18.09.2014 Телефон (88162) 640-625

Приложение 1
к акту лесопатологического обследования

Ведомость лесных участков с выявленными несоответствиями таксационным описаниям

Источник данных	Год проведения лесопользования	Номер квартала	Номер выдела	Площадь выдела, га	Целевое назначение лесов	Категория защитных лесов	Номер лесопатологического выдела	Площадь выдела, га	Таксационная характеристика										Заложено пробных площадей	
									состав	порода	возраст, лет	средняя высота, м	средний диаметр, см	тип леса	тип условий	полнота	бонитет	запас, м³/га		
ТО	2014	23	2	1,5	защ.	Зеленые зоны	-	-	8	Б	85	22	22	Х	С5	0,5	3	150	-	-
Ф	-	23	2	1,5	защ.	Зеленые зоны	2.1	1,1	1	С	85	22	28	Х	С5	0,18	3	150	-	-
									1	Е	95	22	28							
									8	Б	85	22	22							
ТО	2014	23	5	5,5	защ.	Зеленые зоны	-	-	5	Е	105	28	30	КС	С2	0,7	1	350	-	-
Ф	-	23	5	5,5	защ.	Зеленые зоны	5.1	5	5	Б	95	24	26	КС	С2	0,12	1	240	-	-
									5	Б	95	24	26							
									5	Е	105	28	30							
ТО	2014	23	6	1,7	защ.	Зеленые зоны	-	-	5	Б	95	24	24	КС	С2	0,7	2	260	-	-
									5	Б	95	24	24							
									2	Ос	95	25	32							
Ф	-	23	6	1,7	защ.	Зеленые зоны	6.1	0,1	3	Е	105	26	32	КС	С2	0,14	2	260	-	-
									5	Б	95	24	24							
									2	Ос	95	25	32							

ТО	2014	23	16	3,4	защ.	Зеленые зоны	-	-	5	Е	105	28	32	КС	С2	0,7	1	370	-	-
Ф	-	23	16	3,4	защ.	Зеленые зоны	-	-	5	Б	95	26	26							
ТО	2014	23	17	2,8	защ.	Зеленые зоны	-	-	5	Е	105	28	32	КС	С2	0,07	1	370	-	-
Ф	-	23	17	2,8	защ.	Зеленые зоны	-	-	5	Б	95	26	26							
ТО	2014	23	19	1	защ.	Зеленые зоны	-	-	7	Ос	85	27	36							
Ф	-	23	19	1	защ.	Зеленые зоны	-	-	2	Б	85	25	26	КС	С2	0,14	1	320	-	-
ТО	2014	23	19	1	защ.	Зеленые зоны	-	-	1	Е	105	25	32							
Ф	-	23	19	1	защ.	Зеленые зоны	-	-	8	Е	115	26	30							
ТО	2014	23	19	1	защ.	Зеленые зоны	-	-	1	Б	105	24	24	КС	С2	0,7	2	350	-	-
Ф	-	23	19	1	защ.	Зеленые зоны	-	-	1	Ос	105	25	32							
ТО	2014	23	20	4	защ.	Зеленые зоны	-	-	8	Е	115	26	30							
Ф	-	23	20	4	защ.	Зеленые зоны	-	-	1	Б	105	24	24	КС	С2	0,21	2	350	-	-
ТО	2014	23	20	4	защ.	Зеленые зоны	-	-	1	Ос	105	25	32							
Ф	-	23	20	4	защ.	Зеленые зоны	-	-	4	Е	105	25	28							
ТО	2014	23	20	4	защ.	Зеленые зоны	-	-	3	Б	85	24	24	КС	С2	0,7	2	330	-	-
Ф	-	23	20	4	защ.	Зеленые зоны	-	-	3	Ос	85	25	36							
ТО	2014	23	20	4	защ.	Зеленые зоны	-	-	4	Е	105	25	28							
Ф	-	23	20	4	защ.	Зеленые зоны	-	-	3	Б	85	24	24	КС	С2	0,21	2	330	-	-
ТО	2014	23	52	9,2	защ.	Зеленые зоны	-	-	3	Ос	85	25	36							
Ф	-	23	52	9,2	защ.	Зеленые зоны	-	-	5	Е	85	26	28	КС	С2	0,1	1	-	-	-
ТО	2014	23	52	9,2	защ.	Зеленые зоны	-	-	5	Б	75	24	24							
Ф	-	23	52	9,2	защ.	Зеленые зоны	-	-	5	Е	85	26	28	КС	С2	0,12	1	200	-	-
ТО	2014	23	52	9,2	защ.	Зеленые зоны	-	-	5	Б	75	24	24							
Ф	-	23	52	9,2	защ.	Зеленые зоны	-	-	5	Е	85	26	28	КС	С2	0,12	1	200	-	-

Примечание: Несоответствие таксационных характеристик вызвано повреждением насаждений ветровалом 2017 года, а также проведением постепенных рубок (ДВР)

ТО - таксационные описания

Ф - фактическая характеристика лесного насаждения

Исполнитель работ по проведению лесопатологического обследования:

ФИО Смирнов А.М. Подпись А.М. Смирнов

[illegible]

