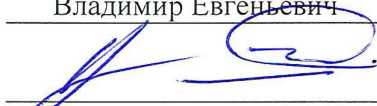


УТВЕРЖДАЮ:

Должность Министр природных
ресурсов, лесного
хозяйства и экологии
Новгородской области

Ф.И.О Королёв
Владимир Евгеньевич

Подпись 

Дата 10.06.2020

Акт
лесопатологического обследования № 54

лесных насаждений Маловишерского лесничества (лесопарка)
Новгородской области
(субъект Российской Федерации)

Способ лесопатологического обследования: 1. Визуальный ☐
2. Инструментальный ☒

Место проведения

Участковое лесничество	Урочище (дача)	Квартал (кварталы)	Выдел (выделы)	Площадь, га
Каширское	-	168	20 (20.1)	5,2 (0,5)
			20 (20.2)	5,2 (4,7)

Лесопатологическое обследование проведено на общей площади 5,2 га.

2. Инструментальное обследование лесного участка (кв. 168, выд. 20.1)

2.1. Фактическая таксационная характеристика лесного насаждения соответствует (не соответствует) (нужное подчеркнуть) таксационному описанию.

Причины несоответствия: ветровал прошлых лет

2.2. Состояние насаждений: с нарушенной устойчивостью ☒

с утраченной устойчивостью ☐

причины повреждения: ветровал прошлых лет, ветровал текущего года, бурелом прошлых лет, короед-типограф, заболонник берёзовый, лубоед сосновый большой

Заселено (отработано) стволовыми вредителями:

Вид вредителя	Порода	Встречаемость (% заселенных <u>отработанных</u> деревьев)	Степень заселения лесного насаждения (слабая, средняя, сильная)
Короед-типограф	Ель	73	-
Лубоед сосновый большой	Сосна	55/ ед. дерева 55	-
Заболонник берёзовый	Берёза	55	-

Повреждено огнём:

Вид пожара	Порода	Состояние корневых лап		Состояние корневой шейки		Подсушивание луба	
		процент повреж- дённых огнём корней	процент деревьев с данным повреж- дением	ожог корневой шейки по окружности (1/4; 2/4; 3/4; более 3/4)	процент деревьев с данным повреж- дением	по окружности (1/4; 2/4; 3/4; более 3/4)	процент деревьев с данным повреж- дением
-	-	-	-	-	-	-	-

Поражено болезнями:

Вид болезни	Порода	Встречаемость (% поражённых деревьев)	Степень поражения лесного насаждения (слабая, средняя, сильная)
-	-	-	-

2.3. Выборке

подлежит 64 % деревьев,

в том числе:

ослабленных - % (причины назначения) _____ ;

сильно ослабленных - % (причины назначения) _____ ;

усыхающих - % (причины назначения) _____ ;

свежего сухостоя - %,

в том числе: свежего ветровала 1 %;

свежего бурелома - %;

старого ветровала 53 %;

в том числе: старого бурелома 8 %;

старого сухостоя 2 %;

аварийных - %.

Единичные деревья:

2.3. Выборке

подлежит 55 % деревьев,

в том числе:

ослабленных - % (причины назначения) _____ ;

сильно ослабленных - % (причины назначения) _____ ;

усыхающих - % (причины назначения) _____ ;

свежего сухостоя - %, _____

в том числе: свежего ветровала - %;

свежего бурелома - %;

старого ветровала 55 %;

в том числе: старого бурелома - %;

старого сухостоя - %;

аварийных - %.

2.4. В квартале 168 выделе 20.1 полнота лесного насаждения после уборки деревьев, подлежащих рубке, составит

0,3

Критическая полнота для данной категории лесных насаждений составляет

0,5

ЗАКЛЮЧЕНИЕ

С целью улучшения санитарного состояния, уменьшения угрозы распространения вредных организмов, а также снижения ущерба от воздействия неблагоприятных факторов назначено:

Участковое лесничество	Урочище (дача)	Квартал	Выдел	Площадь выдела, га	Вид мероприятия	Площадь мероприятия, га	Порода	Запас на выдел, куб. м	Крайние сроки проведения
Каширское	-	168	20.1	0,5	ССР*	0,5	Ель	80	2021 г.
							Сосна	48	
							Берёза	32	
							Итого	160	
Единичные деревья									
Каширское	-	168	20.1	0,5	ССР*	0,5	Сосна	15	2021г.
							Итого	15	

ССР* - Сплошная санитарная рубка

Ведомость перечета деревьев и абрис лесного участка прилагаются (приложения 2 и 3 к Акту).

Меры по обеспечению возобновления: согласно правилам лесовосстановления

Мероприятия, необходимые для предупреждения повреждения или поражения смежных насаждений:

Наблюдение за санитарным и лесопатологическим состоянием прилегающих насаждений.

Сведения для расчёта степени повреждения:

Год образования старого сухостоя – 2016 год


Основная причина повреждения древесины: Ветровал прошлых лет .

Дата проведения обследований: 26.03.2020 г.

Исполнители работ по проведению лесопатологического обследования:

Ф.И.О.,
должность Орлов А.Ю., инженер-лесопатолог 1 категории Подпись 

Ф.И.О.,
должность Терехов М.И., инженер-лесопатолог 1 категории Подпись 

Ф.И.О.,
должность Ловатский В.А., инженер-лесопатолог 1 категории Подпись 

2. Инструментальное обследование лесного участка (кв. 168, выд. 20.2)

2.1. Фактическая таксационная характеристика лесного насаждения соответствует (не соответствует) (нужное подчеркнуть) таксационному описанию.

Причины несоответствия: неточность лесоустройства

2.2. Состояние насаждений: с нарушенной устойчивостью ☐

с утраченной устойчивостью ☐

причины повреждения: ветровал текущего года, бурелом прошлых лет, короед-типограф, некротно-раковые заболевания стволов

Заселено (отработано) стволовыми вредителями:

Вид вредителя	Порода	Встречаемость (% заселенных <u>отработанных</u> деревьев)	Степень заселения лесного насаждения (слабая, средняя, сильная)
Короед-типограф	Ель	2	-

Повреждено огнём:

Вид пожара	Порода	Состояние корневых лап		Состояние корневой шейки		Подсушивание луба	
		процент повреж- дённых огнём корней	процент деревьев с данным повреж- дением	ожог корневой шейки по окружности (1/4; 2/4; 3/4; более 3/4)	процент деревьев с данным повреж- дением	по окружности (1/4; 2/4; 3/4; более 3/4)	процент деревьев с данным повреж- дением
-	-	-	-	-	-	-	-

Поражено болезнями:

Вид болезни	Порода	Встречаемость (% поражённых деревьев)	Степень поражения лесного насаждения (слабая, средняя, сильная)
Некротно-раковые заболевания стволов	Ель	9	-

2.3. Выборке

подлежит 5 % деревьев,

в том числе:

ослабленных - % (причины назначения) _____;

сильно ослабленных - % (причины назначения) _____;

усыхающих - % (причины назначения) _____;

свежего сухостоя - %,

в том числе: свежего ветровала 3 %;

свежего бурелома - %;

старого ветровала - %;

в том числе: старого бурелома 1 %;

старого сухостоя 1 %;

аварийных - %.

Единичные деревья:

2.3. Выборке

подлежит _____ - % деревьев,

в том числе:

ослабленных _____ - % (причины назначения) _____ ;

сильно ослабленных _____ - % (причины назначения) _____ ;

усыхающих _____ - % (причины назначения) _____ ;

свежего сухостоя _____ - %, _____

в том числе: свежего ветровала _____ - %;

свежего бурелома _____ - %;

старого ветровала _____ - %;

в том числе: старого бурелома _____ - %;

старого сухостоя _____ - %;

аварийных _____ - %.

2.4. В квартале 168 выделе 20.2 полнота лесного насаждения после уборки деревьев, подлежащих рубке, составит _____

0,7

Критическая полнота для данной категории лесных насаждений составляет _____

0,5

ЗАКЛЮЧЕНИЕ

Насаждение здоровое. Проведение санитарно-оздоровительных мероприятий не требуется.

Ведомость перечета деревьев и абрис лесного участка прилагаются (приложения 2 и 3 к Акту).

Меры по обеспечению возобновления:-

Мероприятия, необходимые для предупреждения повреждения или поражения смежных насаждений:

Наблюдение за санитарным и лесопатологическим состоянием прилегающих насаждений.

Сведения для расчёта степени повреждения:

Год образования старого сухостоя: 2016 год

Основная причина повреждения древесины: Ветровал текущего года .

Дата проведения обследований: 26.03.2020 г.

Исполнители работ по проведению лесопатологического обследования:

Ф.И.О.,

должность Орлов А.Ю., инженер-лесопатолог 1 категории

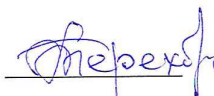
Подпись



Ф.И.О.,

должность Терехов М.И., инженер-лесопатолог 1 категории

Подпись



Ф.И.О.,

должность Ловатский В.А., инженер-лесопатолог 1 категории

Подпись



Ведомость лесных участков с выявленными несоответствиями таксационным описаниям

Источник данных	Год проведения лесосурьейства	Номер квартала	Номер выдела	Площадь выдела, га	Целевое назначение лесов	Категория защитных лесов	Номер лесопатологического выдела	Площадь лесопатологического выдела, га	Таксационная характеристика												Заложено пробных площадей	
									Состав	Порода	Возраст, лет	Средняя высота, м	Средний диаметр, см	Тип леса	Тип условий лесопроизрастания	Плотность	Бонитет	Запас, куб.м/га	Количество, шт	Общая площадь, га		
ТО	2020	168	20	5,2	Эксплуатационные	-	-	-	5	Е	95	25	28	ЧС	В2	0,7	2	320	-	-		
									3	С	85	24	28									
									2	Б	85	22	22									
									+	Е	65	-	-									
									Единичные деревья				30									
Ф	2020	168	20	5,2	Эксплуатационные	-	20,1	0,5	5	Е	95	25	28	ЧС	В2	0,3	2	320	-	-		
									3	С	85	24	28									
									2	Б	85	22	22									
									+	Е	65	-	-									
									Единичные деревья				30									
ТО	2020	168	20	5,2	Эксплуатационные	-	-	-	5	Е	95	25	28	ЧС	В2	0,7	2	320	-	-		
									3	С	85	24	28									
									2	Б	85	22	22									
									+	Е	65	-	-									
									Единичные деревья				30									
Ф	2020	168	20	5,2	Эксплуатационные	-	20,2	4,7	10	С	135	26	40	ЧС	В2	0,7	2	320	1	0,45		
									7	Е	95	25	28									
									2	С	85	24	32									
									1	Б	85	22	24									
									Единичные деревья				15									

ТО - таксационные описания
Ф - фактическая характеристика лесного насаждения

Исполнитель работ по проведению лесопатологического обследования:

Ф.И.О., должность	Орлов А.Ю., инженер-лесопатолог 1-ой кат.	Подпись
Ф.И.О., должность	Терехов М.И., инженер-лесопатолог 1-ой кат.	Подпись
Ф.И.О., должность	Ловатский В.А., инженер-лесопатолог 1-ой кат.	Подпись

[illegible]

Каждая группа исследователей: 114 - участники ≥ 34 летней и кровне промывки акт. 205 - борная корневой (маленький) слезный, 206 - борная корневой (маленький) промывки акт. 218 - слезный ствол под кровней промывки акт. 610 - местные исследователи стволных (отрабатано), 803 - падение на створе в области кровней разномыслия, акт. обрешетки ($\leq 1/2$ отр ств.), 804 - падение на створе и обрешетки кровней разномыслия (уш. акт. обрешетки) (1/2-2/3 отр ств.)

[illegible]

Показатели, не соответствующие таксационному описанию, отмечаются «*».

Исполнитель работ по проведению лесопатологического обследования:

Ф И О, должность	Орлов А Ю., инженер-десантолог 1-ой кат.	Подпись
Ф И О, должность	Терехов М Н., инженер-десантолог 1-ой кат.	Подпись
Ф И О, должность Дата составления документа	Ломатский В.А., инженер-десантолог 1-ой кат. <i>02.06.2020</i>	Подпись Телефон

Ведомость перечета деревьев, назначенных в рубку

ВРЕМЕННАЯ ПРОБНАЯ ПЛОЩАДЬ № _____

Субъект Российской Федерации Новгородская область

Маловишерское

Лесничество (лесопарк) (Каширское уч. л-во) Квартал 168 Выдел 20.1

Площадь, га 0,5

Номер очага вредных организмов - Размер пробной площади, га -

Таксационная характеристика:

5ЕЗС2Б+Е/

Тип леса ЧС Состав ед. деревья 10С Возраст 95/135 Бонитет 2
подрост 10Е 15 лет,

высота 1,5 м, 1,0

Полнота 0,3 Запас на га, м³ 320/30 Возобновление тыс.шт/га.

Время и причина ослабления лесного насаждения:

Ветровал прошлых лет, ветровал текущего года, бурелом прошлых лет, короед-типограф,
заболонник берёзовый, лубоед сосновый большой

Тип очага вредных организмов: эпизодический хронический (подчеркнуть)

Фаза развития очага вредных организмов: начальная нарастания численности
собственно вспышка кризис (подчеркнуть)

Состояние лесного насаждения, намечаемые мероприятия:

Насаждение усыхающее

Намечаемые мероприятия: сплошная санитарная рубка

Исполнитель работ по проведению лесопатологического обследования:

ФИО,

должность Орлов А.Ю., инженер-лесопатолог 1-ой кат.

Подпись 

ФИО,

должность Терехов М.И., инженер-лесопатолог 1-ой кат.

Подпись 

ФИО,

должность Ловатский В.А., инженер-лесопатолог 1-ой кат.

Подпись 

Дата составления документа 02.06.2020 Телефон 8 8162 640-625

ВЕДОМОСТЬ ПЕРЕЧЕТА ДЕРЕВЬЕВ

Порода: Ель

Ступень толщины, см	Количество деревьев по категориям состояния, шт.																Всего деревьев по ступеням толщины	
	I	II	III	IV		V		VI			встречал, бурелом			ангарийные деревья			шт.	в том числе подлежит рубке, %
				НЗ	З	НЗ	З	НЗ	З	О	НЗ	З	О	НЗ	З	О		
1	2	3	4	5	6	7	8	9	10	11	12	13	14	15	16	17	18	19
8																		
12																		
16																		
20																		
24																		
28																		
32																		
36																		
40																		
44																		
48																		
52																		
56																		
60																		
Кол-во, шт																		
Итого, % от числа стволов																		
Итого % от запаса																		

Порода: Сосна (85лет)

Ступень толщины, см	Количество деревьев по категориям состояния, шт.																Всего деревьев по ступеням толщины	
	I	II	III	IV		V		VI			встречал, бурелом			ангарийные деревья			шт.	в том числе подлежит рубке, %
				НЗ	З	НЗ	З	НЗ	З	О	НЗ	З	О	НЗ	З	О		
1	2	3	4	5	6	7	8	9	10	11	12	13	14	15	16	17	18	19
8																		
12																		
16																		
20																		
24																		
28																		
32																		
36																		
40																		
44																		
48																		
52																		
56																		
60																		
Кол-во, шт																		
Итого, % от числа стволов																		
Итого % от запаса																		

Порода: Берёза

Ступень толщины, см	Количество деревьев по категориям состояния, шт.																Всего деревьев по ступеням толщины	
	I	II	III	IV		V		VI			встречал, бурелом			ангарийные деревья			шт.	в том числе подлежит рубке, %
				НЗ	З	НЗ	З	НЗ	З	О	НЗ	З	О	НЗ	З	О		
1	2	3	4	5	6	7	8	9	10	11	12	13	14	15	16	17	18	19
8																		
12																		
16																		
20																		
24																		
28																		
32																		
36																		
40																		
44																		
48																		
52																		
56																		
60																		
Кол-во, шт																		
Итого, % от числа стволов																		
Итого % от запаса																		

Порода: Сосна (135лет)

Ступень толщины, см	Количество деревьев по категориям состояния, шт.																Всего деревьев по ступеням толщины	
	I	II	III	IV		V		VI			встречал, бурелом			ангарийные деревья			шт.	в том числе подлежит рубке, %
				НЗ	З	НЗ	З	НЗ	З	О	НЗ	З	О	НЗ	З	О		
1	2	3	4	5	6	7	8	9	10	11	12	13	14	15	16	17	18	19
8																		
12																		
16																		
20																		
24																		
28																		
32																		
36																		
40																		
44																		
48																		
52																		
56																		
60																		
Кол-во, шт																		
Итого, % от числа стволов																		
Итого % от запаса																		

Примечание: НЗ-незаселенное, З-заселенное, О-отработанное.

Ведомость перечета деревьев, назначенных в рубку

ВРЕМЕННАЯ ПРОБНАЯ ПЛОЩАДЬ № 1

Субъект Российской Федерации Новгородская область

Маловишерское (Каширское)

Лесничество (лесопарк) уч. л-во Квартал 168 Выдел 20.2

Площадь, га 4,7

Номер очага вредных организмов - Размер пробной площади, га 0,45

Таксационная характеристика:

5ЕЗС2Б+Е/

Тип леса ЧС Состав ед. деревья 10С Возраст 95/135 Бонитет 2

подрост 10Е 15 лет,
высота 1,5 м, 1,0

Полнота 0,7 Запас на га, м³ 320/15 Возобновление тыс.шт/га.

Время и причина ослабления лесного насаждения:

ветровал текущего года, бурелом прошлых лет, короед-типограф, некрозно-раковые заболевания
стволов

Тип очага вредных организмов: эпизодический хронический (подчеркнуть)

Фаза развития очага вредных организмов: начальная нарастания численности

собственно вспышка кризис (подчеркнуть)

Состояние лесного насаждения, намечаемые мероприятия:

Насаждение здоровое

Намечаемые мероприятия: проведение санитарно-оздоровительных мероприятий не
требуется.

Исполнитель работ по проведению лесопатологического обследования:

ФИО,

должность Орлов А.Ю., инженер-лесопатолог 1-ой кат.

Подпись 

ФИО,

должность Терехов М.И., инженер-лесопатолог 1-ой кат.

Подпись 

ФИО,

должность Ловатский В.А., инженер-лесопатолог 1-ой кат.

Подпись 

Дата составления документа 02.06.2020 Телефон 8 8162 640-625

ВЕДОМОСТЬ ПЕРЕЧЕТА ДЕРЕВЬЕВ

Порода: Ель

Ступени толщины, см	Количество деревьев по категориям состояния, шт.																	Всего деревьев по ступеням толщины	
	I	II	III	IV		V		VI			встрепанн., бурелом			анархичные деревья					
				НЗ	З	НЗ	З	НЗ	З	О	НЗ	З	О	НЗ	З	О			
																	шт.	в том числе подлежит рубке, %	
1	2	3	4	5	6	7	8	9	10	11	12	13	14	15	16	17	18	19	
8																			
12																			
16	11	4											1				16	6	
20	20	4	1							1	3						29	14	
24	29	3									1			1			34	6	
28	16													1			17	6	
32	18	2	1							1							22	5	
36	15										1						16	6	
40	4	1	1														6		
44	3																3		
48	2																2		
52																			
56																			
60																			
Кол-во, шт	118	14	3							2	5		3				145	10	
Итого, % от числа стволов	81	11	2							1	3		2				100	7	
Итого % от запаса	86	6	3							1	3		1				100		

Порода: Сосна (85лет)

Ступени толщины, см	Количество деревьев по категориям состояния, шт.																	Всего деревьев по ступеням толщины	
	I	II	III	IV		V		VI			встрепанн, бурелом			анархичные деревья			шт	в том числе подлежит рубке, %	
				НЗ	З	НЗ	З	НЗ	З	О	НЗ	З	О	НЗ	З	О			
1	2	3	4	5	6	7	8	9	10	11	12	13	14	15	16	17	18	19	
8																			
12																			
16		1															1		
20																			
24		3															3		
28		7															7		
32		6															6		
36		7															7		
40		4															4		
44																			
48																			
52																			
56																			
60																			
Кол-во, шт	28																28		
от числа стволов	100																100		
Итого % от запаса	100																100		

Порода: Берёза

Ступени толщины, см	Количество деревьев по категориям состояния, шт.																	Всего деревьев по ступеням толщины	
	I	II	III	IV		V		VI			встрепанн, бурелом			анархичные деревья			шт.	в том числе подлежит рубке, %	
				НЗ	З	НЗ	З	НЗ	З	О	НЗ	З	О	НЗ	З	О			
1	2	3	4	5	6	7	8	9	10	11	12	13	14	15	16	17	18	19	
8																			
12																			
16		2																2	
20		9																9	
24		8																8	
28		6																6	
32		2																2	
36		1																1	
40																			
44		1																1	
48																			
52																			
56																			
60																			
Кол-во, шт	29																	29	
Итого, % от числа стволов	100																	100	
от запаса	100																	100	

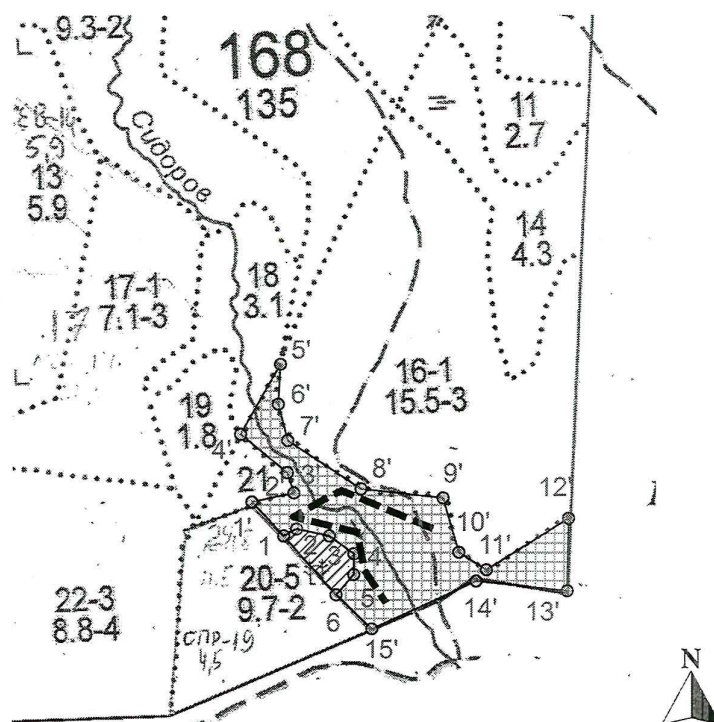
Порода: ел. деревья Сосна (135лет)

Ступени толщина, см	Количество деревьев по категориям состояния, шт.																	Всего деревьев по ступеням толщины	
	I	II	III	IV		V		VI			встрепанн, бурелом			анархичные деревья			шт.	в том числе подлежит рубке, %	
				НЗ	З	НЗ	З	НЗ	З	О	НЗ	З	О	НЗ	З	О			
1	2	3	4	5	6	7	8	9	10	11	12	13	14	15	16	17	18	19	
8																			
12																			
16																			
20																			
24																			
28																			
32																			
36																			
40																			
44	2																2		
48	1																1		
52																			
56																			
60																			
Кол-во, шт.	3																3		
Итого, % от числа стволов	100																100		
Итого % от запаса	100																100		

Примечание: НЗ-незаселенное, З-заселенное, О-отработанное.

Абрис участка
Маловишерское лесничество, Каширское участковое лесничество, кв. 168, выд. 20.1, 20.2

М 1:10 000



Условные обозначения:



- граница выдела 20.1



- граница выдела 20.2

--- - пробная площадь (ленточная)

№ выдела	Ленты перече́та				
	№ ленты (площа дки)	длина, м	ширина, м	радиус, м	площадь га
20.2	1	450	10	-	0,45
Итого	-	450	10	-	0,45

Номер точек	Координаты		Румбы и линии		Длина
Квартал 168, выдел 20.1 – площадь 0,5 га.					
1 - 2	58.92797525	32.84155241	СВ	62°	20
2 - 3	58.92806255	32.84186465	ЮВ	78°	47
3 - 4	58.92797525	32.84265825	ЮВ	54°	42
4 - 5	58.92775365	32.8432567	ЮВ	0°	29
5 - 6	58.92749177	32.8432567	ЮЗ	41°	38
6 - 1	58.9272366	32.84282738	СЗ	42°	110
Квартал 168, выдел 20.2 – площадь 4,7 га.					
1' - 2'	58.92839862	32.84077735	СВ	78°	60
2' - 3'	58.92851281	32.84179502	СЗ	18°	30
3' - 4'	58.92876403	32.84163278	СЗ	51°	84
4' - 5'	58.92924363	32.84049712	СВ	29°	113
5' - 6'	58.93013219	32.84146071	ЮЗ	3°	57
6' - 7'	58.92962468	32.84141155	ЮВ	14°	53
7' - 8'	58.92916586	32.84164061	ЮВ	57°	122
8' - 9'	58.9285644	32.8434233	ЮВ	84°	115
9' - 10'	58.92845152	32.8454151	ЮВ	16°	79
10' - 11'	58.92777228	32.84580344	ЮВ	58°	46
11' - 12'	58.92755235	32.84647533	СВ	58°	135
12' - 13'	58.9281971	32.84846997	ЮЗ	1°	101
13' - 14'	58.92728845	32.84844098	СЗ	84°	128
14' - 15'	58.92741054	32.84622602	ЮЗ	65°	160
15' - 6	58.92680419	32.84369772	СЗ	46°	69
6 - 5	58.9272366	32.84282738	СВ	41°	38
5 - 4	58.92749177	32.8432567	СЗ	0°	29
4 - 3	58.92775365	32.8432567	СЗ	54°	42
3 - 2	58.92797525	32.84265825	СЗ	78°	47
2 - 1	58.92806255	32.84186465	ЮЗ	62°	20
1 - 1'	58.92797525	32.84155241	СЗ	43°	65

Исполнители работ по проведению лесопатологического обследования:

Ф.И.О.,

должность

Ловатский В.А. инженер-лесопатолог 1-й категории

Подпись

Ф.И.О.,

должность

Орлов А.Ю. инженер-лесопатолог 1-й категории

Подпись

Ф.И.О.,

должность

Терехов М.И. инженер-лесопатолог 1-й категории

Подпись

Дата составления документа 02.06.2020 Телефон (88162) 640-625