

УТВЕРЖДАЮ:

Должность Министр природных
ресурсов, лесного
хозяйства и экологии
Новгородской области

Ф.И.О Королёв
Владимир Евгеньевич

Подпись

Дата 13.07.2020

Акт
лесопатологического обследования № 46

лесных насаждений Любытинское лесничества (лесопарка)
Новгородской области
(субъект Российской Федерации)

Способ лесопатологического обследования: 1. Визуальный ☐
2. Инструментальный ☒

Место проведения

Участковое лесничество	Урочище (дача)	Квартал (кварталы)	Выдел (выделы)	Площадь, га
Любытинское	-	101	6 (6.1)	6,0 (0,5)
			6 (6.2)	6,0 (5,5)
			13	4,1

Лесопатологическое обследование проведено на общей площади 10,1 га.

Инструментальное обследование лесного участка (кв. 101, выдел 6.1)

2.1. Фактическая таксационная характеристика лесных насаждений соответствует (не соответствует) (нужное подчеркнуть) таксационному описанию.

Причины несоответствия: неточность лесоустройства, ветровал прошлых лет

Ведомость лесных участков с выявленными несоответствиями таксационным описаниям приведена в приложении 1 к Акту.

2.2. Состояние насаждений: с нарушенной устойчивостью ☒
с утраченной устойчивостью ☐

причины повреждения: ветровал прошлых лет, бурелом прошлых лет, ветровал текущего года, бурелом текущего года, короед-типограф, лубоед сосновый большой, заболонник берёзовый.

Заселено (отработано) стволовыми вредителями:

Вид вредителя	Порода	Встречаемость (% заселённых/отработанных деревьев)	Степень заселения лесного насаждения (слабая, средняя, сильная)
Короед-типограф	Ель	90	-
Лубоед сосновый большой	Сосна	5	-
Заболонник берёзовый	Берёза	100	-

Повреждено огнём:

Вид пожара	Порода	Состояние корневых лап		Состояние корневой шейки		Подсушивание луба	
		процент повреж- дённых огнём корней	процент деревьев с данным повреж- дением	ожог корневой шейки по окружности (1/4; 2/4; 3/4; более 3/4)	процент деревьев с данным повреж- дением	по окружности (1/4; 2/4; 3/4; более 3/4)	процент деревьев с данным повреж- дением
-	-	-	-	-	-	-	-

Поражено болезнями:

Вид болезни	Порода	Встречаемость (% поражённых деревьев)	Степень поражения лесного насаждения (слабая, средняя, сильная)
-	-	-	-

2.3. : Выборке подлежит 81 % деревьев,

в том числе:

ослабленных - % (причины назначения) _____ ;

сильно ослабленных - % (причины назначения) _____ ;

усыхающих - % (причины назначения) _____ ;

свежего сухостоя - %;

в том числе: свежего ветровала 2 %;

свежего бурелома 2 %;

старого ветровала 60 %;

в том числе: старого бурелома 8 %;

старого сухостоя 9 %;

аварийных - %.

2.4. В квартале 101 выделе 6.1 полнота лесного насаждения после уборки деревьев, подлежащих рубке, составит

0,2

Критическая полнота для данной категории лесных насаждений составляет 0,5.

ЗАКЛЮЧЕНИЕ

С целью улучшения санитарного состояния, уменьшения угрозы распространения вредных организмов, а также снижения ущерба от воздействия неблагоприятных факторов назначено:

Участковое лесничество	Урочище (дача)	Квартал	Выдел	Площадь выдела, га	Вид мероприятия	Площадь мероприятия, га	Порода	Запас на выдел, куб. м	Крайние сроки проведения
Любытинское	-	101	6.1	0,5	ССР*	0,5	Ель	44	2022 г.
							Сосна	22	
							Берёза	22	
							Осина	22	
							Итого	110	

ССР* - Сплошная санитарная рубка

Ведомость перечета деревьев и абрис лесного участка прилагаются (приложения 2 и 3 к Акту).

Меры по обеспечению возобновления: согласно правилам лесовосстановления

Мероприятия, необходимые для предупреждения повреждения или поражения смежных насаждений: Наблюдение за санитарным и лесопатологическим состоянием прилегающих насаждений.

Сведения для расчёта степени повреждения:


Год образования старого сухостоя - 2016 год

Основная причина повреждения древесины: Ветровал прошлых лет.

Дата проведения обследований: 04.06.2020 г.

Исполнители работ по проведению лесопатологического обследования:

Ф.И.О.,
должность Барабанов П.Ю., инженер-лесопатолог 1 категории Подпись 

Ф.И.О.,
должность Иванов В.В., инженер-лесопатолог 1 категории Подпись 

Инструментальное обследование лесного участка (кв. 101, выдел 6.2)

2.1. Фактическая таксационная характеристика лесных насаждений соответствует (не соответствует) (нужное подчеркнуть) таксационному описанию.

Причины несоответствия: неточность лесоустройства

Ведомость лесных участков с выявленными несоответствиями таксационным описаниям приведена в приложении 1 к Акту.

2.2. Состояние насаждений: с нарушенной устойчивостью ☒ с утраченной устойчивостью ☐

причины повреждения: ветровал текущего года, ветровал и бурелом прошлых лет, короед-типограф, заболонник берёзовый, трутовик ложный осиновый, погодные условия.

Заселено (отработано) стволовыми вредителями:

Вид вредителя	Порода	Встречаемость (% заселённых/отработанных деревьев)	Степень заселения лесного насаждения (слабая, средняя, сильная)
Короед-типограф	Ель	13	-
Заболонник берёзовый	Берёза	3	-

Повреждено огнём:

Вид пожара	Порода	Состояние корневых лап		Состояние корневой шейки		Подсушивание луба	
		процент повреж- дённых огнём корней	процент деревьев с данным повреж- дением	ожог корневой шейки по окружности (1/4; 2/4; 3/4; более 3/4)	процент деревьев с данным повреж- дением	по окружности (1/4; 2/4; 3/4; более 3/4)	процент деревьев с данным повреж- дением
-	-	-	-	-	-	-	-

Поражено болезнями:

Вид болезни	Порода	Встречаемость (% поражённых деревьев)	Степень поражения лесного насаждения (слабая, средняя, сильная)
Трутовик ложный осиновый	Осина	3	-

2.3. : Выборке подлежит 17 % деревьев,

в том числе:

ослабленных - % (причины назначения) ;
 сильно ослабленных 3 % (причины назначения) трутовик ложный осиновый ;
 усыхающих - % (причины назначения) ;
 свежего сухостоя - %, в том числе: свежего ветровала 5 %;
 свежего бурелома - %;
 старого ветровала 2 %;
 в том числе: старого бурелома 2 %;
 старого сухостоя 5 %;
 аварийных - %.

2.4. В квартале 101 выделе 6.2 полнота лесного насаждения после уборки деревьев, подлежащих рубке, составит

0,5

Критическая полнота для данной категории лесных насаждений составляет 0,5.

ЗАКЛЮЧЕНИЕ

С целью улучшения санитарного состояния, уменьшения угрозы распространения вредных организмов, а также снижения ущерба от воздействия неблагоприятных факторов назначено:

Участковое лесничество	Урочище (дача)	Квартал	Выдел	Площадь выдела, га	Вид мероприятия	Площадь мероприятия, га	Порода	Запас на выдел, куб. м	Крайние сроки проведения
Любытинское	-	101	6.2	5,5	ВСР*	5,5	Ель	73	2022 г.
							Сосна	-	
							Берёза	7	
							Осина	121	
							Итого	201	

ВСР* - Выборочная санитарная рубка

Ведомость перечета деревьев и абрис лесного участка прилагаются (приложения 2 и 3 к Акту).

Меры по обеспечению возобновления: -

Мероприятия, необходимые для предупреждения повреждения или поражения смежных насаждений:
Наблюдение за санитарным и лесопатологическим состоянием прилегающих насаждений.

Сведения для расчёта степени повреждения:

Год образования старого сухостоя - 2016 год

Основная причина повреждения древесины: Ветровал текущего года.

Дата проведения обследований: 04.06.2020 г.

Исполнители работ по проведению лесопатологического обследования:

Ф.И.О.,
должность Барабанов П.Ю., инженер-лесопатолог 1 категории Подпись _____

Ф.И.О.,
должность Иванов В.В., инженер-лесопатолог 1 категории Подпись _____

Инструментальное обследование лесного участка (кв. 101, выдел 13)

2.1. Фактическая таксационная характеристика лесных насаждений соответствует (не соответствует) (нужное подчеркнуть) таксационному описанию.

Причины несоответствия: неточность лесоустройства

Ведомость лесных участков с выявленными несоответствиями таксационным описаниям приведена в приложении 1 к Акту.

2.2. Состояние насаждений: с нарушенной устойчивостью ☐
с утраченной устойчивостью ☐

причины повреждения: ветровал и бурелом прошлых лет, короед- типограф, некрозно-раковые заболевания стволов, трутовик ложный осиновый.

Заселено (отработано) стволовыми вредителями:

Вид вредителя	Порода	Встречаемость (% заселённых/отработанных деревьев)	Степень заселения лесного насаждения (слабая, средняя, сильная)
Короед-типограф	Ель	3	-

Повреждено огнём:

Вид пожара	Порода	Состояние корневых лап		Состояние корневой шейки		Подсушивание луба	
		процент повреж- дённых огнём корней	процент деревьев с данным повреж- дением	ожог корневой шейки по окружности (1/4; 2/4; 3/4; более 3/4)	процент деревьев с данным повреж- дением	по окружности (1/4; 2/4; 3/4; более 3/4)	процент деревьев с данным повреж- дением
-	-	-	-	-	-	-	-

Поражено болезнями:

Вид болезни	Порода	Встречаемость (% поражённых деревьев)	Степень поражения лесного насаждения (слабая, средняя, сильная)
Некрозно-раковые заболевания стволов	Ель	3	-
Трутовик ложный осиновый	Осина	3	-

2.3. : Выборке подлежит 7 % деревьев,

в том числе:

ослабленных - % (причины назначения) _____ ;

сильно ослабленных - % (причины назначения) _____ ;

усыхающих - % (причины назначения) _____ ;

свежего сухостоя - %;

в том числе: свежего ветровала - %;

свежего бурелома - %;

старого ветровала 4 %;

в том числе: старого бурелома 2 %;

старого сухостоя 1 %;

аварийных - %.

2.4. В квартале 101 выделе 13 полнота лесного насаждения после уборки деревьев, подлежащих рубке, составит 0,5

Критическая полнота для данной категории лесных насаждений составляет 0,5.

ЗАКЛЮЧЕНИЕ

Насаждение является здоровым, проведение санитарно-оздоровительных мероприятий не требуется.

Ведомость перечета деревьев и абрис лесного участка прилагаются (приложения 2 и 3 к Акту).

Меры по обеспечению возобновления: -

Мероприятия, необходимые для предупреждения повреждения или поражения смежных насаждений:
Наблюдение за санитарным и лесопатологическим состоянием прилегающих насаждений.

Сведения для расчёта степени повреждения:

Год образования старого сухостоя - 2016 год

Основная причина повреждения древесины: Ветровал прошлых лет.

Дата проведения обследований: 04.06.2020 г.

Исполнители работ по проведению лесопатологического обследования:

Ф.И.О.,
должность Барабанов П.Ю., инженер-лесопатолог 1 категории Подпись 

Ф.И.О.,
должность Иванов В.В., инженер-лесопатолог 1 категории Подпись 

Ведомость лесных участков с выявленными несоответствиями таксационным описаниям

Источник данных	Год проведения лесопроизводства	Номер квартала	Номер выдела	Площадь выдела, га	Целевое назначение лесов	Категория защитных лесов	Номер лесопатологического выдела	Площадь лесопатологического выдела, га	Таксационная характеристика										Заложено пробных площадей	
									Состав	Порода	Возраст, лет	Средняя высота, м	Средний диаметр, см	Тип леса	Тип условий лесопроизводства	Плотность	Бонитет	Запас, куб.м/га	Количество, шт	Общая площадь, га
ТО	2012	101	6	6	Защитные	Зелёная зона	-	-	7	Е	80	23	22	КС	С2	0,6	2	260	-	-
									2	Б	80	23	22							
									1	Ос	80	24	32							
									+	С	80	-	-							
Ф	-	101	6	6	Защитные	Зелёная зона	6.1	0,5	4	Е	80	24	24	КС	С2	0,2	2	220	-	-
									2	С	80	24	28							
									2	Б	80	24	28							
									2	Ос	80	26	28							
ТО	-	101	6	6	Защитные	Зелёная зона	-	-	7	Е	80	23	22	КС	С2	0,6	2	260	-	-
									2	Б	80	23	22							
									1	Ос	80	24	32							
									+	С	80	-	-							
Ф	-	101	6	6	Защитные	Зелёная зона	6.2	5,5	4	Е	80	24	24	КС	С2	0,5	2	220	1	0,5
									2	С	80	24	28							
									2	Б	80	24	28							
									2	Ос	80	26	28							
ТО	-	101	13	4,1	Защитные	Зелёная зона	-	-	5	Е	90	24	24	КС	С2	0,7	2	330	-	-
									3	Ос	90	26	32							
									2	Б	90	24	24							
									6	Е	90	25	24							
Ф	-	101	13	4,1	Защитные	Зелёная зона	-	-	3	Ос	90	27	40	КС	С2	0,5	2	230	-	0,4
									1	Б	90	24	24							

ТО - таксационные описания
Ф - фактическая характеристика лесного насаждения

Исполнитель работ по проведению лесопатологического обследования:

Ф.И.О., должность
Барabanов М.И. - инженер-лесопатолог 1-ой категории
Ф.И.О., должность
Иванов В.В. - инженер-лесопатолог 1-ой категории

Подпись
Подпись

Подпись
Подпись
Телефон

Ведомость перечета деревьев, назначенных в рубку

ВРЕМЕННАЯ ПРОБНАЯ ПЛОЩАДЬ № _____

Субъект Российской Федерации Ногородская область

Любытинское

Лесничество (лесопарк) (Любытинское уч. л-во) Квартал 101 Выдел 6.1

Площадь, га 0,5

Номер очага вредных организмов - Размер пробной площади, га _____
Таксационная характеристика:

Тип леса КС Состав 4Е2С2Б2Ос Возраст 80 Бонитет 2

Полнота 0,2 Запас на га, м³ 220 Возобновление -

Время и причина ослабления лесного насаждения:

ветровал прошлых лет, бурелом прошлых лет, ветровал текущего года, бурелом текущего года,
короед-типограф, лубоед сосновый большой, заболонник берёзовый

Тип очага вредных организмов: эпизодический хронический (подчеркнуть)

Фаза развития очага вредных организмов: начальная нарастания численности

собственно вспышка кризис (подчеркнуть)

Состояние насаждения, намечаемые мероприятия:

Насаждение усыхающее

Намечаемые мероприятия: сплошная санитарная рубка

Исполнители работ по проведению лесопатологического обследования:

ФИО,

должность Барабанов П.Ю., инженер-лесопатолог 1-ой категории

Подпись _____

ФИО,

должность Иванов В.В., инженер-лесопатолог 1-ой категории

Подпись _____

Дата составления документа

14.04.2020

Телефон

8 8162 640-625

ВЕДОМОСТЬ ПЕРЕЧЕТА ДЕРЕВЬЕВ

Порода: Ель

Ступень толщина, см	Количество деревьев по категориям состояния, шт.																Итого деревьев по ступеням толщина	
	I	II	III	IV		V		VI			всплощ., бурелом			закрытые деревья			шт.	в том числе подлежит рубке, %
				НЗ	З	НЗ	З	НЗ	З	О	НЗ	З	О	НЗ	З	О		
1	2	3	4	5	6	7	8	9	10	11	12	13	14	15	16	17	18	19
8																		
12																		
16																		
20																		
24																		
28																		
32																		
36																		
40																		
44																		
48																		
52																		
56																		
60																		
Количество, шт.																		
Итого, % от числа стволов																		
Итого % от записи																		

Порода: Сосна

Ступень толщина, см	Количество деревьев по категориям состояния, шт.																Итого деревьев по ступеням толщина	
	I	II	III	IV		V		VI			всплощ., бурелом			закрытые деревья			шт.	в том числе подлежит рубке, %
				НЗ	З	НЗ	З	НЗ	З	О	НЗ	З	О	НЗ	З	О		
1	2	3	4	5	6	7	8	9	10	11	12	13	14	15	16	17	18	19
8																		
12																		
16																		
20																		
24																		
28																		
32																		
36																		
40																		
44																		
48																		
52																		
56																		
60																		
Количество, шт.																		
Итого, % от числа стволов																		
Итого % от записи																		

Примечание: НЗ-незаселенное, З-заселенное, О-отработанное.

Порода: Берёза

Ступень толщина, см	Количество деревьев по категориям состояния, шт.																Итого деревьев по ступеням толщина	
	I	II	III	IV		V		VI			всплощ., бурелом			закрытые деревья			шт.	в том числе подлежит рубке, %
				НЗ	З	НЗ	З	НЗ	З	О	НЗ	З	О	НЗ	З	О		
1	2	3	4	5	6	7	8	9	10	11	12	13	14	15	16	17	18	19
8																		
12																		
16																		
20																		
24																		
28																		
32																		
36																		
40																		
44																		
48																		
52																		
56																		
60																		
Количество, шт.																		
Итого, % от числа стволов																		
Итого % от записи																		

Порода: Осина

Ступень толщина, см	Количество деревьев по категориям состояния, шт.																Итого деревьев по ступеням толщина	
	I	II	III	IV		V		VI			всплощ., бурелом			закрытые деревья			шт.	в том числе подлежит рубке, %
				НЗ	З	НЗ	З	НЗ	З	О	НЗ	З	О	НЗ	З	О		
1	2	3	4	5	6	7	8	9	10	11	12	13	14	15	16	17	18	19
8																		
12																		
16																		
20																		
24																		
28																		
32																		
36																		
40																		
44																		
48																		
52																		
56																		
60																		
Количество, шт.																		
Итого, % от числа стволов																		
Итого % от записи																		

Примечание: НЗ-незаселенное, З-заселенное, О-отработанное.

Ведомость перечета деревьев, назначенных в рубку

ВРЕМЕННАЯ ПРОБНАЯ ПЛОЩАДЬ № 1

Субъект Российской Федерации Ногородская область

Любытинское

Лесничество (лесопарк) (Любытинское уч. л-во) Квартал 101 Выдел 6.2

Площадь, га 5,5

Номер очага вредных организмов -

Размер пробной площади, га 0,5

Таксационная характеристика:

Тип леса КС Состав 4Е2С2Б2Ос Возраст 80 Бонитет 2

Полнота 0,5 Запас на га, м³ 220 Возобновление -

Время и причина ослабления лесного насаждения:

ветровал текущего года, ветровал и бурелом прошлых лет, короед- типограф, заболонник берёзовый, трутовик ложный осиновый, погодные условия.

Тип очага вредных организмов: эпизодический хронический (подчеркнуть)

Фаза развития очага вредных организмов: начальная нарастания численности

собственно вспышка кризис (подчеркнуть)

Состояние насаждения, намечаемые мероприятия:

Насаждение ослабленное

Намечаемые мероприятия: выборочная санитарная рубка

Исполнители работ по проведению лесопатологического обследования:

ФИО,

должность Барабанов П.Ю., инженер-лесопатолог 1-ой категории

Подпись

ФИО,

должность Иванов В.В., инженер-лесопатолог 1-ой категории

Подпись

Дата составления документа

14.07.2020

Телефон

8 8162 640-625

ВЕДОМОСТЬ ПЕРЕЧЕТА ДЕРЕВЬЕВ

Порода: Ель

Ступени толщины, см	Количество деревьев по категориям состояния, шт.																Итого деревьев по ступеням толщины	
	I	II	III	IV		V		VI			ветровал, бурелом			аномальные деревья			шт.	в том числе подлежат рубке, %
				НЗ	З	НЗ	З	НЗ	З	О	НЗ	З	О	НЗ	З	О		
1	2	3	4	5	6	7	8	9	10	11	12	13	14	15	16	17	18	19
8																		
12	5																5	
16	4	8									2	1		2			17	29
20	11	2										1		2			16	19
24	21	1									3	1		1			27	19
28	9																9	
32	4										1						5	20
36	5										1						6	17
40																		
44																		
48																		
52																		
56																		
60																		
Кол-во, шт	59	11									7	3		5			85	15
Итого, % от числа стволов	69	13									8	4		6			100	18
Итого % от записи	77	8									10	2		3			100	

Порода: Сосна

Ступени толщины, см	Количество деревьев по категориям состояния, шт.																Итого деревьев по ступеням толщины	
	I	II	III	IV		V		VI			ветровал, бурелом			аномальные деревья			шт.	в том числе подлежат рубке, %
				НЗ	З	НЗ	З	НЗ	З	О	НЗ	З	О	НЗ	З	О		
1	2	3	4	5	6	7	8	9	10	11	12	13	14	15	16	17	18	19
8																		
12																		
16																		
20	5																5	
24	10																10	
28	5																5	
32	5																5	
36	8																8	
40																		
44																		
48																		
52																		
56																		
60																		
Кол-во, шт	33																33	
Итого, % от числа стволов	100																100	
Итого % от записи	100																100	

Примечание: НЗ-незаселенное, З-заселенное, О-отработанное.

Порода: Берёза

Ступени толщины, см	Количество деревьев по категориям состояния, шт.																Итого деревьев по ступеням толщины	
	I	II	III	IV		V		VI			ветровал, бурелом			аномальные деревья			шт.	в том числе подлежат рубке, %
				НЗ	З	НЗ	З	НЗ	З	О	НЗ	З	О	НЗ	З	О		
1	2	3	4	5	6	7	8	9	10	11	12	13	14	15	16	17	18	19
8																		
12																		
16	2																2	
20	6										1						7	14
24	10	2									1						13	8
28	6																6	
32	6																6	
36	3																3	
40	3																3	
44																		
48																		
52																		
56																		
60																		
Кол-во, шт	36	2									2						40	2
Итого, % от числа стволов	90	5									5						100	5
Итого % от записи	93	4									3						100	

Порода: Осина

Ступени толщины, см	Количество деревьев по категориям состояния, шт.																Итого деревьев по ступеням толщины	
	I	II	III	IV		V		VI			ветровал, бурелом			аномальные деревья			шт.	в том числе подлежат рубке, %
				НЗ	З	НЗ	З	НЗ	З	О	НЗ	З	О	НЗ	З	О		
1	2	3	4	5	6	7	8	9	10	11	12	13	14	15	16	17	18	19
8																		
12																		
16																		
20																		
24	1										2		2				5	80
28	1										1						2	50
32	3		1								1						5	20
36			1										1				2	50
40	3										1						4	25
44																		
48																		
52																		
56																		
60																		
Кол-во, шт	8		2								5		3				18	8
Итого, % от числа стволов	44		11								28		17				100	44
Итого % от записи	50		13								24		13				100	

Примечание: НЗ-незаселенное, З-заселенное, О-отработанное.

Ведомость перечета деревьев, назначенных в рубку

ВРЕМЕННАЯ ПРОБНАЯ ПЛОЩАДЬ № 1

Субъект Российской Федерации Ногородская область
Любытинское
Лесничество (лесопарк) (Любытинское уч. л-во) Квартал 101 Выдел 13
Площадь, га 4,1
Номер очага вредных организмов - Размер пробной площади, га 0,4
Таксационная характеристика:

Тип леса КС Состав 6ЕЗОс1Б Возраст 90 Бонитет 2
Полнота 0,5 Запас на га, м³ 230 Возобновление -

Время и причина ослабления лесного насаждения:

ветровал и бурелом прошлых лет, короед- типограф, некрозно-раковые заболевания стволов, трутовик ложный осиновый.

Тип очага вредных организмов: эпизодический хронический (подчеркнуть)
Фаза развития очага вредных организмов: начальная нарастания численности
собственно вспышка кризис (подчеркнуть)

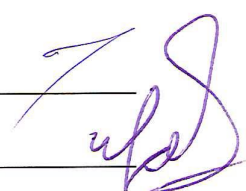
Состояние насаждения, намечаемые мероприятия:

Насаждение здоровое

Намечаемые мероприятия: Насаждение является здоровым, проведение санитарно-оздоровительных мероприятий не требуется.

Исполнители работ по проведению лесопатологического обследования:

ФИО, должность Барabanов П.Ю., инженер-лесопатолог 1-ой категории Подпись 

ФИО, должность Иванов В.В., инженер-лесопатолог 1-ой категории Подпись 

Дата составления документа 14.07.2020 Телефон 8 8162 640-625

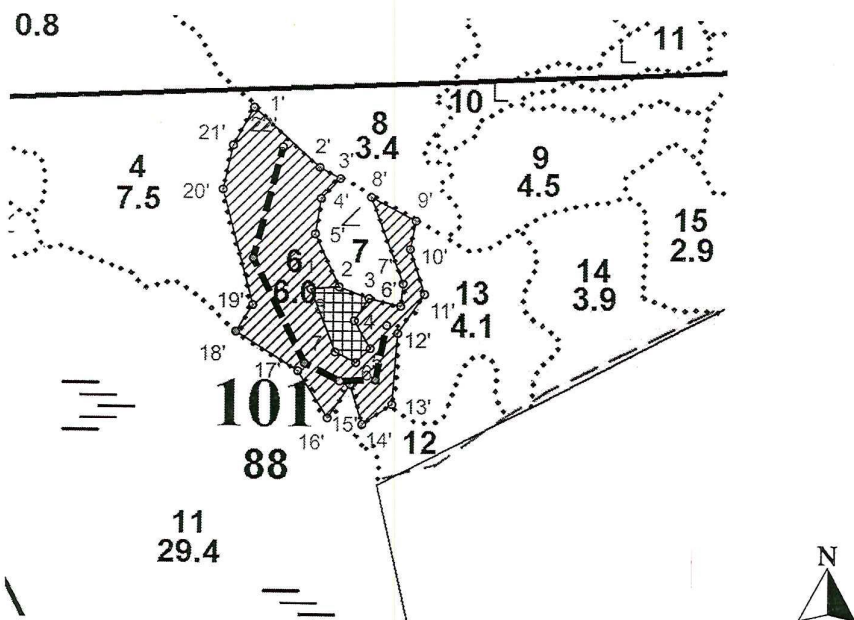
Степени толшины, см	Количество деревьев по категориям состояния, шт.																	Всего деревьев по ступеням толшины	
	I	II	III	IV		V		VI			ветровал, бурелом			аварийные деревья			шт.	в том числе подлежат рубке, %	
				НЗ	З	НЗ	З	НЗ	З	О	НЗ	З	О	НЗ	З	О			
																			шт.
1	2	3	4	5	6	7	8	9	10	11	12	13	14	15	16	17	18	19	
8																			
12																			
16	19	8															27		
20	17	4								1			1				23	9	
24	36									2							38	5	
28	9																9		
32	8																8		
36	7																7		
40	1																1		
44																			
48																			
52																			
56																			
60																			
Кол-во, шт	97	12								3			1				113	4	
Итого, % от числа стволов	86	10								3			1				100	4	
Итого % от запаса	92	5								2			1				100		

Ступени толщины, см	Количество деревьев по категориям состояния, шт.																Всего деревьев по ступеням толщины	
	I	II	III	IV		V		VI			ветровал, бурелом			аварийные деревья			шт.	в том числе подлежат рубке, %
				НЗ	З	НЗ	З	НЗ	З	О	НЗ	З	О	НЗ	З	О		
1	2	3	4	5	6	7	8	9	10	11	12	13	14	15	16	17	18	19
8																		
12																		
16																		
20																		
24																		
28																		
32																		
36	2		1											1			1	100
40	4		1											2			7	29
44	1																1	
48																		
52	3																3	
56																		
60																		
Кол-во, шт	10		2											3			15	3
Итого, % от числа стволов	67		13											20			100	20
Итого % от запаса	73		11											16			100	

[illegible]

Абрис участка
Любытинское лесничество, Любытинское участковое лесничество, кв. 101, выд. 6.1, 6.2

М 1:10 000



Условные обозначения:



- граница выдела 6.1



- граница выдела 6.2

--- - пробная площадь (ленточная)

№ выдела	Ленты пересчета				
	№ ленты (площа дки)	длина, м	ширина, м	радиус, м	площадь га
6.2	1	500	10	-	0,5
Итого	-	500	10	-	0,5

Номер точек	Координаты		Румбы и линии		Длина
Квартал 101, выдел 6.1 – площадь 0,5 га.					
1 - 2	58.78331662	33.34605524	СВ	85°	40
2 - 3	58.78334691	33.34674197	ЮВ	69°	45
3 - 4	58.78320302	33.34747253	ЮЗ	33°	37
4 - 5	58.78292281	33.34712186	ЮВ	30°	45
5 - 6	58.78257445	33.34751636	ЮЗ	46°	28
6 - 7	58.78240026	33.34716569	СЗ	64°	32
7 - 1	58.78252901	33.34665973	СЗ	22°	94
Квартал 101, выдел 6.2 – площадь 5,5 га.					
1' - 2'	58.78560621	33.34464285	ЮВ	48°	125
2' - 3'	58.78485593	33.34624628	ЮВ	62°	33
3' - 4'	58.78471525	33.3467543	ЮЗ	44°	39
4' - 5'	58.78446131	33.34628663	ЮЗ	9°	51
5' - 2	58.78401114	33.34615302	ЮВ	25°	81
2 - 1	58.78334691	33.34674197	ЮЗ	85°	40
1 - 7	58.78331662	33.34605524	ЮВ	22°	94
7 - 6	58.78252901	33.34665973	ЮВ	64°	32
6 - 5	58.78240026	33.34716569	СВ	46°	28
5 - 4	58.78257445	33.34751636	СЗ	30°	45
4 - 3	58.78292281	33.34712186	СВ	33°	37
3 - 6'	58.78320302	33.34747253	ЮВ	77°	46
6' - 7'	58.78311297	33.34825056	СВ	6°	31
7' - 8'	58.78339207	33.34830687	СЗ	21°	130
8' - 9'	58.78448223	33.34750963	ЮВ	63°	72
9' - 10'	58.78418645	33.34860873	ЮЗ	11°	41
10' - 11'	58.78382862	33.34847326	ЮВ	18°	66
11' - 12'	58.78326303	33.34882958	ЮЗ	34°	66
12' - 13'	58.78276924	33.3481848	ЮЗ	4°	99
13' - 14'	58.78188148	33.34805472	ЮЗ	56°	51
14' - 15'	58.78162773	33.34732777	СЗ	17°	58
15' - 16'	58.78212754	33.34703105	ЮЗ	34°	57
16' - 17'	58.78170462	33.34648213	СЗ	33°	77
17' - 18'	58.78228902	33.34575518	СЗ	58°	103
18' - 19'	58.78277346	33.34424195	СВ	32°	44
19' - 20'	58.7831118	33.34464672	СЗ	15°	167
20' - 21'	58.78456512	33.34390072	СВ	12°	64
21' - 1'	58.78512646	33.3441381	СВ	29°	61

Исполнители работ по проведению лесопатологического обследования:

Ф.И.О.,

должность Барabanов П.Ю. инженер-лесопатолог 1-й категории Подпись _____

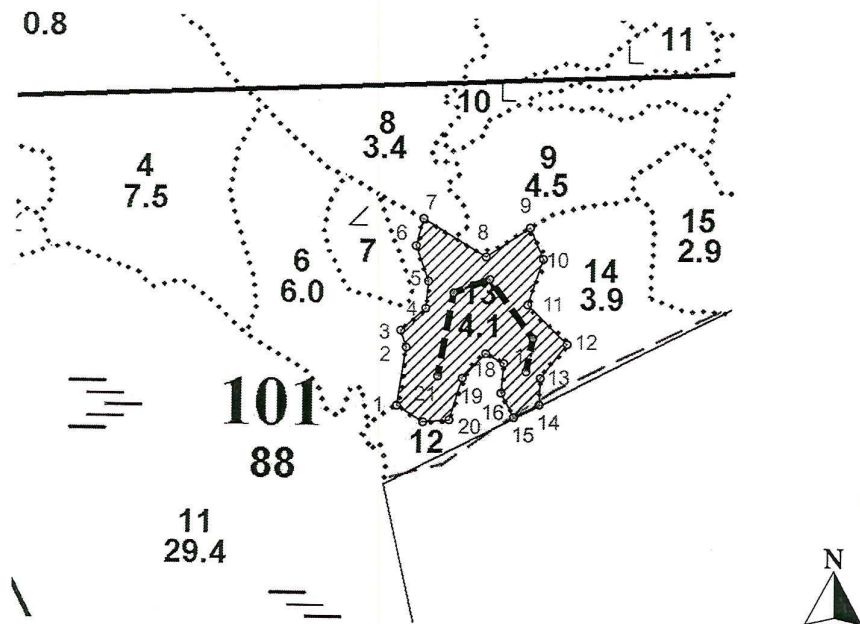
Ф.И.О.,

должность Иванов В.В. инженер-лесопатолог 1-й категории Подпись _____

Дата составления документа 14.07.2020 Телефон (88162) 640-625

Абрис участка
Любытинское лесничество, Любытинское участковое лесничество, кв. 101, выд. 13

М 1:10 000



Условные обозначения:



- граница выдела 13

--- - пробная площадь (ленточная)

№ выдела	Ленты перече́та				
	№ ленты (площа дки)	длина, м	ширина, м	радиус, м	площадь га
13	1	400	10	-	0,4
Итого	-	400	10	-	0,4


Номер точек	Координаты		Румбы и линии		Длина
Квартал 101, выдел 13 – площадь 4,1 га.					
1 - 2	58.78185655	33.34800382	СВ	9°	83
2 - 3	58.78259313	33.34821796	СЗ	18°	25
3 - 4	58.78280502	33.34808169	СВ	48°	47
4 - 5	58.78308754	33.34868517	СВ	5°	38
5 - 6	58.78343061	33.34874357	СЗ	20°	53
6 - 7	58.78387457	33.3484321	СВ	15°	40
7 - 8	58.78421763	33.3486073	ЮВ	59°	103
8 - 9	58.7837434	33.35014521	СВ	56°	74
9 - 10	58.78411673	33.35121591	ЮВ	24°	48
10 - 11	58.78372322	33.35154685	ЮЗ	18°	68
11 - 12	58.78314808	33.35117697	ЮВ	46°	79
12 - 13	58.78265367	33.35215033	ЮЗ	38°	61
13 - 14	58.7822198	33.35150791	ЮЗ	2°	37
14 - 15	58.78188682	33.35148845	ЮЗ	63°	40
15 - 16	58.78172538	33.3508655	СЗ	28°	38
16 - 17	58.78202808	33.35055402	СВ	5°	42
17 - 18	58.78240142	33.35061242	СЗ	62°	29
18 - 19	58.7825225	33.35016468	ЮЗ	43°	48
19 - 20	58.78220971	33.34960013	ЮЗ	17°	61
20 - 21	58.78168502	33.34928865	ЮЗ	85°	37

Исполнители работ по проведению лесопатологического обследования:

Ф.И.О.,

должность Барабанов П.Ю. инженер-лесопатолог 1-й категории Подпись 

Ф.И.О.,

должность Иванов В.В. инженер-лесопатолог 1-й категории Подпись 

Дата составления документа 14.04.2020 Телефон (88162) 640-625