

УТВЕРЖДАЮ:

Должность Министр природных
ресурсов, лесного
хозяйства и экологии
Новгородской области

Ф.И.О Королёв
Владимир Евгеньевич

Подпись

Дата 23.07.2020

Акт
лесопатологического обследования № 70

лесных насаждений Любытинского лесничества (лесопарка)
Новгородской области
(субъект Российской Федерации)

Способ лесопатологического обследования: 1. Визуальный ☐
2. Инструментальный ☒

Место проведения

Участковое лесничество	Урочище (дача)	Квартал (кварталы)	Выдел (выделы)	Площадь, га
Неболчское	-	231	41 (41.1)	7,1 (0,5)
			41 (41.2)	7,1 (6,6)

Лесопатологическое обследование проведено на общей площади 7,1 га.

Инструментальное обследование лесного участка (кв. 231, выдел 41.1)

2.1. Фактическая таксационная характеристика лесных насаждений соответствует (не соответствует) (нужное подчеркнуть) таксационному описанию.

Причины несоответствия: ветровал прошлых лет

Ведомость лесных участков с выявленными несоответствиями таксационным описаниям приведена в приложении 1 к Акту.

2.2. Состояние насаждений: с нарушенной устойчивостью ☐
с утраченной устойчивостью ☒

причины повреждения: ветровал прошлых лет, бурелом прошлых лет, ветровал текущего года, короед-типограф, заболонник берёзовый, некрозно-раковые заболевания стволов.

Заселено (отработано) стволовыми вредителями:

Вид вредителя	Порода	Встречаемость (% заселённых/отработанных деревьев)	Степень заселения лесного насаждения (слабая, средняя, сильная)
Короед-типограф	Ель	94	-
Заболонник берёзовый	Берёза	99	-

Повреждено огнём:

Вид пожара	Порода	Состояние корневых лап		Состояние корневой шейки		Подсушивание луба	
		процент повреж- дённых огнём корней	процент деревьев с данным повреж- дением	ожог корневой шейки по окружности (1/4; 2/4; 3/4; более 3/4)	процент деревьев с данным повреж- дением	по окружности (1/4; 2/4; 3/4; более 3/4)	процент деревьев с данным повреж- дением
-	-	-	-	-	-	-	-

Поражено болезнями:

Вид болезни	Порода	Встречаемость (% поражённых деревьев)	Степень поражения лесного насаждения (слабая, средняя, сильная)
Некрозно-раковые заболевания стволов	Ель	1	-

2.3. Выборке подлежит 97 % деревьев,

в том числе:

ослабленных - % (причины назначения) _____ ;

сильно ослабленных - % (причины назначения) _____ ;

усыхающих - % (причины назначения) _____ ;

свежего сухостоя - %,

в том числе: свежего ветровала 1 %;

свежего бурелома - %;

старого ветровала 94 %;

в том числе: старого бурелома 1 %;

старого сухостоя 1 %;

аварийных - %.

2.4. В квартале 231 выделе 41.1 полнота лесного насаждения после уборки деревьев, подлежащих рубке, составит

0,1

Критическая полнота для данной категории лесных насаждений составляет 0,5.

ЗАКЛЮЧЕНИЕ

Согласно пункту 3 статьи 111 ЛК РФ, назначается сплошная санитарная рубка.

Участковое лесничество	Урочище (дача)	Квартал	Выдел	Площадь выдела, га	Вид мероприятия	Площадь мероприятия, га	Порода	Запас на выдел, куб. м	Крайние сроки проведения
Неболчское	-	231	41.1	0,5	ССР*	0,5	Ель	96	2022 г.
							Берёза	32	
							Осина	32	
							Итого	160	

ССР* - сплошная санитарная рубка

Ведомость перечета деревьев и абрис лесного участка прилагаются (приложения 2 и 3 к Акту).

Меры по обеспечению возобновления: согласно правилам лесовосстановления

Мероприятия, необходимые для предупреждения повреждения или поражения смежных насаждений:
Наблюдение за санитарным и лесопатологическим состоянием прилегающих насаждений.

Сведения для расчёта степени повреждения:

Год образования: старого сухостоя: 2016 год

основная причина повреждения древесины: ветровал прошлых лет.

Дата проведения обследований: 05.06.2020 г.

Исполнители работ по проведению лесопатологического обследования:

Ф.И.О.,

должность Барабанов П.Ю., инженер-лесопатолог 1 категории Подпись

Ф.И.О.,

должность Иванов В.В., инженер-лесопатолог 1 категории Подпись

Инструментальное обследование лесного участка (кв. 231, выдел 41.2)

2.1. Фактическая таксационная характеристика лесных насаждений соответствует (не соответствует) (нужное подчеркнуть) таксационному описанию.

Причины несоответствия: неточность лесоустройства

Ведомость лесных участков с выявленными несоответствиями таксационным описаниям приведена в приложении 1 к Акту.

2.2. Состояние насаждений: **с нарушенной устойчивостью** ☒ **с утраченной устойчивостью** ☐

причины повреждения: бурелом прошлых лет, ветровал прошлых лет, ветровал текущего года, бурелом текущего года, короед типограф, заболонник березовый, погодные условия, некрозно-раковые заболевания стволов, трутовик ложный осиновый.

Заселено (отработано) стволовыми вредителями:

Вид вредителя	Порода	Встречаемость (% заселённых/отработанных деревьев)	Степень заселения лесного насаждения (слабая, средняя, сильная)
Короед-типограф	Ель	15	-
Заболонник берёзовый	Берёза	7	-

Повреждено огнём:

Вид пожара	Порода	Состояние корневых лап		Состояние корневой шейки		Подсушивание луба	
		процент повреж- дённых огнём корней	процент деревьев с данным повреж- дением	ожог корневой шейки по окружности (1/4; 2/4; 3/4; более 3/4)	процент деревьев с данным повреж- дением	по окружности (1/4; 2/4; 3/4; более 3/4)	процент деревьев с данным повреж- дением
-	-	-	-	-	-	-	-

Поражено болезнями:

Вид болезни	Порода	Встречаемость (% поражённых деревьев)	Степень поражения лесного насаждения (слабая, средняя, сильная)
Некрозно-раковые заболевания стволов	Ель	1	-
Трутовик ложный осиновый	Осина	7	-

2.3. Выборке подлежит 20 % деревьев,

в том числе:

ослабленных - % (причины назначения) _____ ;

сильно ослабленных 7 % (причины назначения) Трутовик ложный осиновый ;

усыхающих - % (причины назначения) _____ ;

свежего сухостоя - %;

в том числе: свежего ветровала 1 %;

свежего бурелома 1 %;

старого ветровала 1 %;

в том числе: старого бурелома 5 %;

старого сухостоя 5 %;

аварийных - %.

2.4. В квартале 231 выделе 41.2 полнота лесного насаждения после уборки деревьев, подлежащих рубке, составит 0,5

Критическая полнота для данной категории лесных насаждений составляет 0,5.

ЗАКЛЮЧЕНИЕ

С целью улучшения санитарного состояния, уменьшения угрозы распространения вредных организмов, а также снижения ущерба от воздействия неблагоприятных факторов назначено:

Участковое лесничество	Урочище (дача)	Квартал	Выдел	Площадь выдела, га	Вид мероприятия	Площадь мероприятия, га	Порода	Запас на выдел, куб. м	Крайние сроки проведения
Неболчское	-	231	41.2	6,6	ВСП*	6,6	Ель	178	2022 г.
							Берёза	42	
							Осина	158	
							Итого	378	

ВСП* - выборочная санитарная рубка

Ведомость перечета деревьев и абрис лесного участка прилагаются (приложения 2 и 3 к Акту).

Меры по обеспечению возобновления:-

Мероприятия, необходимые для предупреждения повреждения или поражения смежных насаждений:
Наблюдение за санитарным и лесопатологическим состоянием прилегающих насаждений.

Сведения для расчёта степени повреждения:

Год образования: старого сухостоя: 2016 год

основная причина повреждения древесины: Бурелом прошлых лет.

Дата проведения обследований: 05.06.2020 г.

Исполнители работ по проведению лесопатологического обследования:

Ф.И.О.,

должность Барабанов П.Ю., инженер-лесопатолог 1 категории

Подпись

Ф.И.О.,

должность Иванов В.В., инженер-лесопатолог 1 категории

Подпись

Ведомость лесных участков с выявленными несоответствиями таксационным описаниям

Источник данных	Год проведения лесопроизводства	Номер квартала	Номер выдела	Площадь выдела, га	Целевое назначение лесов	Категория защитных лесов	Номер лесопатологического выдела	Площадь лесопатологического выдела, га	Таксационная характеристика										Заложено пробных площадей			
									Состав	Порода	Возраст, лет	Средняя высота, м	Средний диаметр, см	Тип леса	Тип условий лесопроизрастания	Плотота	Бонитет	Запас, куб.м/га	Количество, шт	Общая площадь, га		
ТО	2012	231	41	7,1	Защитные	Нерестоохранные полосы лесов	-	-	-	Е	95	24	26	КС	С2	0,7	2	320	-	-		
											2	Б	85								24	22
											2	Ос	85								25	28
Ф	-	231	41	7,1	Защитные	Нерестоохранные полосы лесов	41.1	0,5	-	Е	95	24	26	КС	С2	0,1	2	320	-	-		
											2	Б	85								24	22
											2	Ос	85								25	28
ТО	2012	231	41	7,1	Защитные	Нерестоохранные полосы лесов	-	-	-	Е	95	24	26	КС	С2	0,7	2	320	-	-		
											2	Б	85								24	22
											2	Ос	85								25	28
Ф	-	231	41	7,1	Защитные	Нерестоохранные полосы лесов	41.2	6,6	-	Е	95	25	24	КС	С2	0,6	2	300	1	0,55		
											3	Б	85								25	28
											2	Ос	85								26	28
											+	С	95								-	-

ТО - таксационные описания
Ф - фактическая характеристика лесного насаждения

Исполнитель работ по проведению лесопатологического обследования:

Ф.И.О., должность Баранов П.Ю., инженер-лесопатолог 1-ой категории Подпись

Ф.И.О., должность Иванов В.В., инженер-лесопатолог 1-ой категории Подпись

Результаты проведения лесопатологического обследования лесных насаждений за июль 2020 г.
(месяц)

Новгородская область Небукское										Лесничество (лесопарк) Уроцище (дача)										Любыгинское														
Субъект Российской Федерации Участковое лесничество		Площадь выдела, га		Целевое назначение лесов	Категория защитных лесов	Номер лесопатологического выдела	Таксационная характеристика лесного насаждения										Распределение деревьев по категориям состояния, в % от запаса										Признаки повреждения деревьев		Причина ослабления, повреждения		Подсекит рубке, %		Наименование мероприятия	
Номер квартала	Номер выдела	3	4	5	6	7	8	9	10	11	12	13	14	15	16	17	18	19	20	21	22	23	24	25	26	27	28	29	30	31	32	33	34	
							состав	порода	возраст	средняя высота, м	средний диаметр, см	тип леса	полнота	фонитет	запас, куб. м/га											Доля поврежденных деревьев, %								
231	41	7,1	Защитные	Нерестовохранные полосы лесов	41.1	0,5	6	Е	95	24	26					-	3	2	-	-	-	2	1	90	-	2	-	806, 114, 205, 206, 218, 610	97	821, 822, 881, 343, 370	95	Сплошная санитарная рубка	0,5	
							2	Б	85	24	22	КС 0,1*	2	320	-	1	-	-	-	-	-	-	-	-	-	-	-	206, 610	99	821, 336	99			
							2	Ос	85	25	28					-	-	-	-	-	-	-	-	100	-	-	206	100	821	100				
Итого		7,1	Защитные	Нерестовохранные полосы лесов	41,1	0,5										-	2	1	-	-	-	1	1	94	-	1	-	-	98	-	97			
231	41	7,1	Защитные	Нерестовохранные полосы лесов	41.2	6,6	5*	Е	95	25*	24*					143	74	7	1	-	-	8	2	2	1	5	-	111, 806, 114, 205, 206, 217, 218, 610	26	343, 822, 821, 881, 882, 370, 820	18	Выборочная санитарная рубка	6,6	
							3*	Б	85	25*	28*					55	93	-	-	-	2	-	-	5	-	114, 218, 610	7	822, 336	7					
							2	Ос	85	26*	28*					20	60	-	33	-	-	-	-	-	7	-	801, 218	40	822, 358	40				
Итого		7,1	Защитные	Нерестовохранные полосы лесов	41,2	6,6	±*	С*	95*	-	-	-	-	-	-	4	100	-	-	-	-	-	-	-	-	-	-	-	-	-	-	20		

Коды признаков ослабления: 111 - усыхание менее 1/4 ветвей в кроне прошлых лет, 114-усыхание более 3/4 ветвей в кроне прошлых лет, 205-обрыв корней (вывал) свежих, 206-обрыв корней (вывал) прошлых лет, 217-слом ствола под кроной свежий, 218-слом ствола под кроной пр. лет, 610-местное поселение стволовых (отработано), 801 - наличие плодовых тел на стволе, 806 - наличие на стволе в области паза кроной раковых ран, язв, образований (< 1/2 окр. сть)

Коды причин ослабления: 336- заболонник (отработано), 343-короед типограф(отработано), 820 - погодные условия, 822-бурелом прошлых лет, 821 - ветровал прошлых лет, 881 - ветровал прошлых лет, 882 - бурелом текущего года, 358 - трутовик ложный осиновый, 370 - некрозно-раковые заболевания стволов.

Показатели, не соответствующие таксационному описанию, отмечаются «*».

Исполнитель работ по проведению лесопатологического обследования:

Ф.И.О., должность Барabanov П.Ю., инженер-лесопатолог 1-ой кат.
Ф.И.О., должность Иванов В.В., инженер-лесопатолог 1-ой кат.
Дата составления документа 13.07.2020

Подпись [подпись]
Телефон 8 8162 640-625

Ведомость перечета деревьев, назначенных в рубку

ВРЕМЕННАЯ ПРОБНАЯ ПЛОЩАДЬ № _____

Субъект Российской Федерации Новгородская область

Любытинское

Лесничество (лесопарк) (Неболчское уч. л-во) Квартал 231 Выдел 41.1

Площадь, га 0,5

Номер очага вредных организмов -

Размер пробной площади, га -

Таксационная характеристика:

Тип леса КС Состав 6Е2Б2Ос Возраст 95 Бонитет 2

Полнота 0,1 Запас на га, м³ 320 Возобновление 10Е, 20 лет, высота 3

м, 3 тыс.шт/га

Время и причина ослабления лесного насаждения:

ветровал прошлых лет, бурелом прошлых лет, ветровал текущего года, короед-типограф, заболонник
берёзовый, некрозно-раковые заболевания стволов

Тип очага вредных организмов: эпизодический хронический (подчеркнуть)

Фаза развития очага вредных организмов: начальная нарастания численности

собственно вспышка кризис (подчеркнуть)

Состояние насаждения, намечаемые мероприятия:

Насаждение погибшее

Намечаемые мероприятия: Согласно пункту 3 статьи 111 ЛК РФ, назначается сплошная санитарная рубка.

Исполнители работ по проведению лесопатологического обследования:

ФИО,

должность Барабанов П.Ю., инженер-лесопатолог 1-ой категории

Подпись

ФИО,

должность Иванов В.В., инженер-лесопатолог 1-ой категории

Подпись

Дата составления документа

13.04.2020

Телефон

8 8162 640-625

[illegible][illegible]

Порода: **Осина**

[illegible]

Ведомость перечета деревьев, назначенных в рубку

ВРЕМЕННАЯ ПРОБНАЯ ПЛОЩАДЬ № 1

Субъект Российской Федерации Новгородская область
Любытинское
Лесничество (лесопарк) (Неболчское уч. л-во) Квартал 231 Выдел 41.2
Площадь, га 6,6
Номер очага вредных организмов - Размер пробной площади, га 0,55
Таксационная характеристика:

Тип леса КС Состав 5ЕЗБ2Ос+С Возраст 95 Бонитет 2
10Е 20 лет, высота
Полнота 0,6 Запас на га, м³ 300 Возобновление 3м, 3тыс. шт/га

Время и причина ослабления лесного насаждения:

бурелом прошлых лет, ветровал прошлых лет, ветровал текущего года, бурелом текущего года, короед типограф, заболонник березовый, погодные условия, некрозно-раковые заболевания стволов, трутовик ложный осиновый.


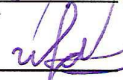
Тип очага вредных организмов: эпизодический хронический (подчеркнуть)
Фаза развития очага вредных организмов: начальная нарастания численности
собственно вспышка кризис (подчеркнуть)

Состояние насаждения, намечаемые мероприятия:

Насаждение ослабленное

Намечаемые мероприятия: выборочная санитарная рубка

Исполнители работ по проведению лесопатологического обследования:

ФИО, должность Барабанов П.Ю., инженер-лесопатолог 1-ой категории Подпись 
ФИО, должность Иванов В.В., инженер-лесопатолог 1-ой категории Подпись 
Дата составления документа 13.07.2020 Телефон 8 8162 640-625

ВЕДОМОСТЬ ПЕРЕЧЕТА ДЕРЕВЬЕВ

Порода: Ель

Ступени толщины, см	Количество деревьев по категориям состояния, шт.																	Всего деревьев по ступеням толщины		
	I	II	III	IV			V			VI			вспролз, бурелом			аварийные деревья			шт.	в том числе: подлежит рубке, %
				НЗ	З	НЗ	З	НЗ	З	О	НЗ	З	О	НЗ	З	О				
1	2	3	4	5	6	7	8	9	10	11	12	13	14	15	16	17	18	19		
8																		7		
12	5	2									1							18	6	
16	9	8									1			1				34	6	
20	27	4	1								1	2		2				34	15	
24	26	2	1								3	1		5				26	35	
28	16	1									1	1						14	14	
32	11	1																7		
36	7																	1		
40	1																			
44																				
48	1										1							2	50	
52																				
56																				
60																				
Кол-во, шт	103	18	2								8	4		8				143	20	
Итого, % от числа стволов	72	13	1								6	2		6				100	14	
Итого % от запаса	74	7	1								8	3		7				100		

Порода: Берёза

Ступени толщины, см	Количество деревьев по категориям состояния, шт.																	Всего деревьев по ступеням толщины в том числе подлежат рубке, %		
	I	II	III	IV			V			VI			ветровал, бурелом			аварийные деревья				
				НЗ	З	НЗ	З	НЗ	З	О	НЗ	З	О	НЗ	З	О				
1	2	3	4	5	6	7	8	9	10	11	12	13	14	15	16	17	шт.	18	19	
8																				
12																				
16		3																3	0	
20		5																5	0	
24		8																8	0	
28		10									1			1				12	17	
32		13												2				15	13	
36		5																5	0	
40		5																5	0	
44		1																1	0	
48		1																1	0	
52																		0		
56																		0		
60																		0		
Кол-во, шт	51										1			3				55	4	
Итого, % от числа стволов	93										2			5				100	7	
Итого % от запаса	93										2			5				100		

Примечание: НЗ-незаселенное, З-заселенное, О-отработанное.

Порода: Осина

Ступени толщины, см	Количество деревьев по категориям состояния, шт.																	Всего деревьев по ступеням толщины в том числе подлежит рубке, %		
	I	II	III	IV			V			VI			ветровал, бурелом			аварийные деревья				
				НЗ	З	О	НЗ	З	О	НЗ	З	О	НЗ	З	О	НЗ	З			О
1	2	3	4	5	6	7	8	9	10	11	12	13	14	15	16	17	18	19		
8																				
12																				
16																				
20			1														1			
24																				
28	2		2								1						5	20		
32		1	1										1				3	33		
36	2		4														6			
40	3																3			
44	1																1			
48																				
52	1																1			
56																				
60																				
Кол-во, шт	10		8								2						20	2		
Итого, % от числа стволов	50		40								10						100	10		
Итого % от запаса	60		33								7						100			

Порода: Сосна

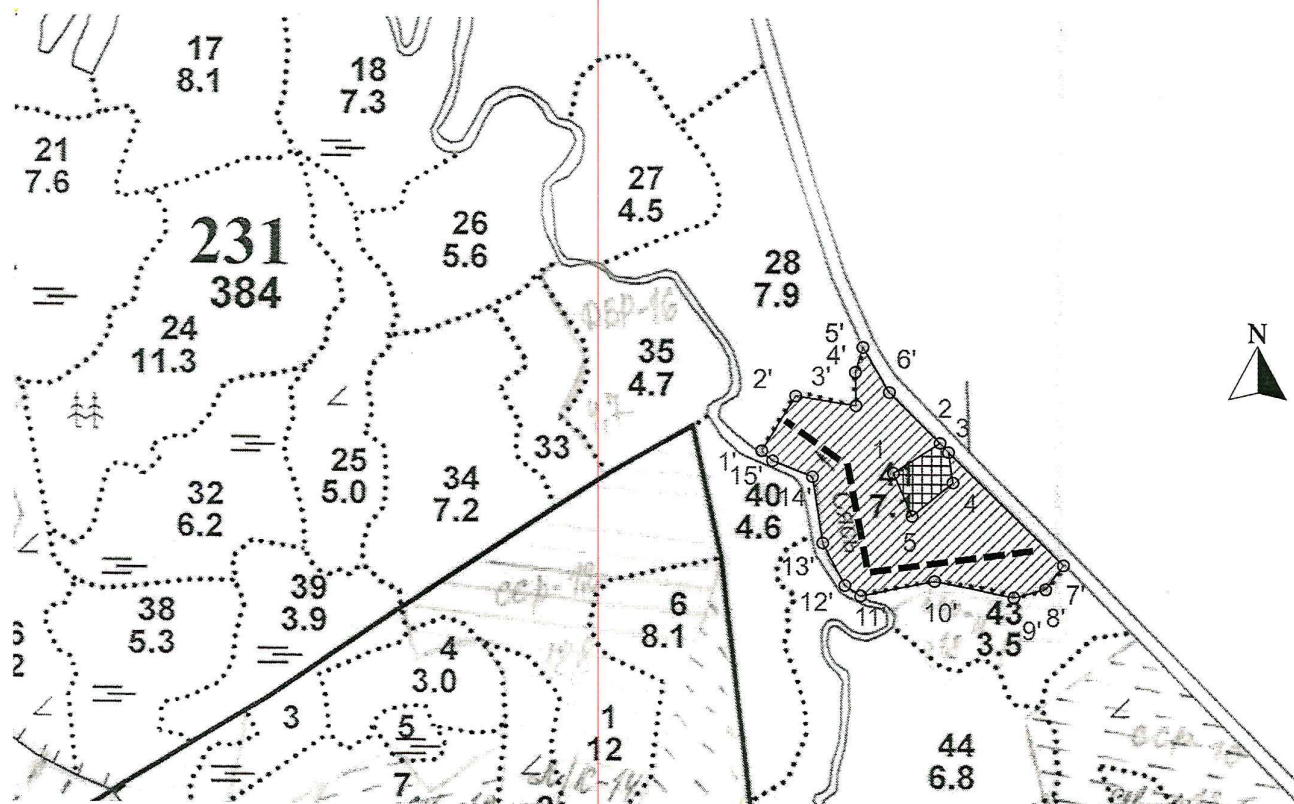
Ступени толщины, см	Количество деревьев по категориям состояния, шт.																	Всего деревьев по ступеням толщины в том числе подлежит		
	I	II	III	IV		V		VI			ветровал, бурелом			аварийные деревья			шт.			в том числе подлежит
				НЗ	З	НЗ	З	НЗ	З	О	НЗ	З	О	НЗ	З	О				
1	2	3	4	5	6	7	8	9	10	11	12	13	14	15	16	17	18	19		
8																				
12																				
16	1																1			
20																				
24																				
28	1																1			
32																				
36	1																1			
40	1																1			
44																				
48																				
52																				
56																				
60																				
Кол-во, шт	4																4			
Итого, % от числа стволов	100																100			
Итого % от запаса	100																100			

Примечание: НЗ-незаселенное, З-заселенное, О-отработанное.

Абрис участка

Любытинское лесничество, Неболчское участковое лесничество, кв. 231, выд. 41.1, 41.2

М 1:10 000



Условные обозначения:



- граница выдела 41.1



- граница выдела 41.2

--- - пробная площадь (ленточная)

№ выдела	Ленты перечета				
	№ ленты (площа дки)	длина, м	ширина, м	радиус, м	площадь га
41.2	1	550	10	-	0,55
Итого	-	550	10	-	0,55

Номер точек	Координаты		Румбы и линии		Длина
Квартал 231, выдел 41.1 – площадь 0,5 га.					
1 - 2	59.12051003	33.44046811	СВ	57°	78
2 - 3	59.12089377	33.44160728	ЮВ	42°	18
3 - 4	59.12077589	33.44181499	ЮВ	8°	43
4 - 5	59.12038993	33.44192266	ЮЗ	50°	74
5 - 1	59.11995985	33.44092382	СЗ	23°	66
Квартал 231, выдел 41.2 – площадь 6,6 га.					
1' - 2'	59.12078444	33.43723692	СВ	31°	91
2' - 3'	59.12148504	33.4380693	ЮВ	81°	86
3' - 4'	59.12136542	33.43955092	СЗ	1°	47
4' - 5'	59.12178408	33.43953428	СВ	17°	37
5' - 6'	59.1221002	33.4397174	ЮВ	31°	73
6' - 2	59.1215363	33.44036665	ЮВ	45°	101
2 - 1	59.12089377	33.44160728	ЮЗ	57°	78
1 - 5	59.12051003	33.44046811	ЮВ	23°	66
5 - 4	59.11995985	33.44092382	СВ	50°	74
4 - 3	59.12038993	33.44192266	СЗ	8°	43
3 - 7'	59.12077589	33.44181499	ЮВ	45°	226
7' - 8'	59.11934446	33.44462828	ЮЗ	36°	42
8' - 9'	59.11903974	33.44419439	ЮЗ	75°	46
9' - 10'	59.11893426	33.44341796	СЗ	79°	113
10' - 11'	59.1191335	33.4414769	ЮЗ	79°	105
11' - 12'	59.11894598	33.43967285	СЗ	57°	26
12' - 13'	59.1190749	33.43928463	СЗ	28°	68
13' - 14'	59.11961402	33.43873657	СЗ	9°	95
14' - 15'	59.12045787	33.43848537	СЗ	68°	60
15' - 1'	59.12065711	33.43750342	СЗ	47°	21

Исполнители работ по проведению лесопатологического обследования:

Ф.И.О.,

должность Барабанов П.Ю. инженер-лесопатолог 1-й категории Подпись

Ф.И.О.,

должность Иванов В.В. инженер-лесопатолог 1-й категории Подпись

Дата составления документа 13.04.2020 Телефон (88162) 640-625