

УТВЕРЖДАЮ:

Должность Министр природных
ресурсов, лесного
хозяйства и экологии
Новгородской области

Ф.И.О Королёв
Владимир Евгеньевич

Подпись 

Дата 23.07.2020

**Акт
лесопатологического обследования № 86**

лесных насаждений Любытинского лесничества (лесопарка)
Новгородской области
(субъект Российской Федерации)

Способ лесопатологического обследования: 1. Визуальный ☐
2. Инструментальный ☒

Место проведения

Участковое лесничество	Урочище (дача)	Квартал (кварталы)	Выдел (выделы)	Площадь, га
Зарубинское	-	121	26	15,1

Лесопатологическое обследование проведено на общей площади 15,1 га.

Инструментальное обследование лесного участка (кв. 121, выд. 26)

2.1. Фактическая таксационная характеристика лесных насаждений соответствует (не соответствует) (нужное подчеркнуть) таксационному описанию.

Причины несоответствия: неточность лесоустройства

Ведомость лесных участков с выявленными несоответствиями таксационным описаниям приведена в приложении 1 к Акту.

2.2. Состояние насаждений: **с нарушенной устойчивостью**
с утраченной устойчивостью

v

причины повреждения: бурелом и ветровал прошлых лет, ветровал текущего года, рак смоляной, лубоед сосновый большой, внутривидовая конкуренция.

Заселено (отработано) стволовыми вредителями:

Вид вредителя	Порода	Встречаемость (% заселённых/отработанных деревьев)	Степень заселения лесного насаждения (слабая, средняя, сильная)
Лубоед сосновый большой	Сосна	12	-

Повреждено огнём:

Вид пожара	Порода	Состояние корневых лап		Состояние корневой шейки		Подсушивание луба	
		процент повреж- дённых огнём корней	процент деревьев с данным повреж- дением	ожог корневой шейки по окружности (1/4; 2/4; 3/4; более 3/4)	процент деревьев с данным повреж- дением	по окружности (1/4; 2/4; 3/4; более 3/4)	процент деревьев с данным повреж- дением
-	-	-	-	-	-	-	-

Поражено болезнями:

Вид болезни	Порода	Встречаемость (% поражённых деревьев)	Степень поражения лесного насаждения (слабая, средняя, сильная)
Рак смоляной	Сосна	4	-

2.3. Выборке подлежит 13 % деревьев,

в том числе:

ослабленных - % (причины назначения) _____ ;

сильно ослабленных - % (причины назначения) _____ ;

усыхающих - % (причины назначения) _____ ;

свежего сухостоя - %,

в том числе: свежего ветровала 1 %;

свежего бурелома - %;

старого ветровала 2 %;

в том числе: старого бурелома 7 %;

старого сухостоя 3 %;

аварийных - %.

2.4. В квартале 121 выделе 26 полнота лесного насаждения после уборки деревьев, подлежащих рубке, составит

Критическая полнота для данной категории лесных насаждений составляет 0,5
0,3.

ЗАКЛЮЧЕНИЕ

С целью улучшения санитарного состояния, уменьшения угрозы распространения вредных организмов, а также снижения ущерба от воздействия неблагоприятных факторов назначено:

Участковое лесничество	Урочище (дача)	Квартал	Выдел	Площадь выдела, га	Вид мероприятия	Площадь мероприятия, га	Порода	Запас на выдел, куб. м	Крайние сроки проведения
Зарубинское	-	121	26	15,1	УНД*	15,1	Сосна	432	2022 г.
							Итого	432	

УНД* - уборка неликвидной древесины

Ведомость перечета деревьев и абрис лесного участка прилагаются (приложения 2 и 3 к Акту).

Меры по обеспечению возобновления:-

Мероприятия, необходимые для предупреждения повреждения или поражения смежных насаждений:
Наблюдение за санитарным и лесопатологическим состоянием прилегающих насаждений.

Сведения для расчёта степени повреждения:

Год образования: старого сухостоя: 2016 год

основная причина повреждения древесины: бурелом прошлых лет.

Дата проведения обследований: 04.06.2020 г.

Исполнители работ по проведению лесопатологического обследования:

Ф.И.О.,

должность Березин А.С., начальник ОЗЛ и ГЛПМ

Подпись

Ф.И.О.,

должность Орлов А.Ю., инженер-лесопатолог 1 категории

Подпись

Ведомость лесных участков с выявленными несоответствиями таксационным описаниям

ТО	2012	121	26	15,1	Защитные	Зелёная зона	-	-	Площадь лесопатологического выдела, га	Таксационная характеристика										Заложено пробных площадей		
										Состав	Порода	Возраст, лет	Средняя высота, м	Средний диаметр, см	Тип леса	Тип условий лесопроизрастания	Полнота	Бонитет	Запас, куб.м/га	Количество, шт	Общая площадь, га	
Ф	-	121	26	15,1	Защитные	Зелёная зона	-	-	Площадь лесопатологического выдела, га	10	С	65	19	20	БР	А2	0,7	2	220	-	1	1,2
										+	Б	65	-	-	-	-	-	-	-	-	-	-

ТО - таксационные описания
Ф - фактическая характеристика лесного насаждения

Исполнитель работ по проведению лесопатологического обследования:

Ф.И.О.,
должность
Ф.И.О.,
должность

Березин А.С., начальник ОЗЛ и ГЛПМ

Подпись

Орлов А.Ю., инженер-лесопатолог I-категории

Подпись

Любьгинское

[illegible]

боды причин ослабления: 371 - рак смоляной; 821 - ветровал прошлых лет; 822 - ветровал прошлых лет; 881 - ветровал текущего года; 338 - отработано лубеолом сосновым большим; 630 - внутривидовая конкуренция;

Показатели, не соответствующие таксационному описанию, отмечаются «*».

Исполнители работ по проведению лесопатологического обследования:

Березин А.С., начальник ОЗЛ и ГЛПМ

Подпись

Орлов А.Ю. инженер - лесопатолог I категории

Подпись

13 04 2020

Телефон

8 (8162) 640-625

Ведомость перечета деревьев, назначенных в рубку

ВРЕМЕННАЯ ПРОБНАЯ ПЛОЩАДЬ № 1

Субъект Российской Федерации Новгородская область
Любытинское

Лесничество (лесопарк) (Зарубинское уч. л-во) Квартал 121 Выдел 26
Площадь, га 15,1
Номер очага вредных организмов - Размер пробной площади, га 1,2
Таксационная характеристика:

Тип леса БР Состав 10С Возраст 70 Бонитет 2
Полнота 0,6 Запас на га, м³ 220 Возобновление -

Время и причина ослабления лесного насаждения:

бурелом и ветровал прошлых лет, ветровал текущего года, рак смоляной, лубоед сосновый большой, внутривидовая конкуренция.

Тип очага вредных организмов: эпизодический хронический (подчеркнуть)
Фаза развития очага вредных организмов: начальная нарастания численности
собственно вспышка кризис (подчеркнуть)

Состояние насаждения, намечаемые мероприятия:

Насаждение ослабленное

Намечаемые мероприятия: уборка неликвидной древесины

Исполнители работ по проведению лесопатологического обследования:

ФИО,

должность Березин А.С., начальник ОЗЛ и ГЛПМ

Подпись

ФИО,

должность Орлов А.Ю., инженер - лесопатолог 1 категории

Подпись

Дата составления документа

13.07.2020

Телефон

8 8162 640-625

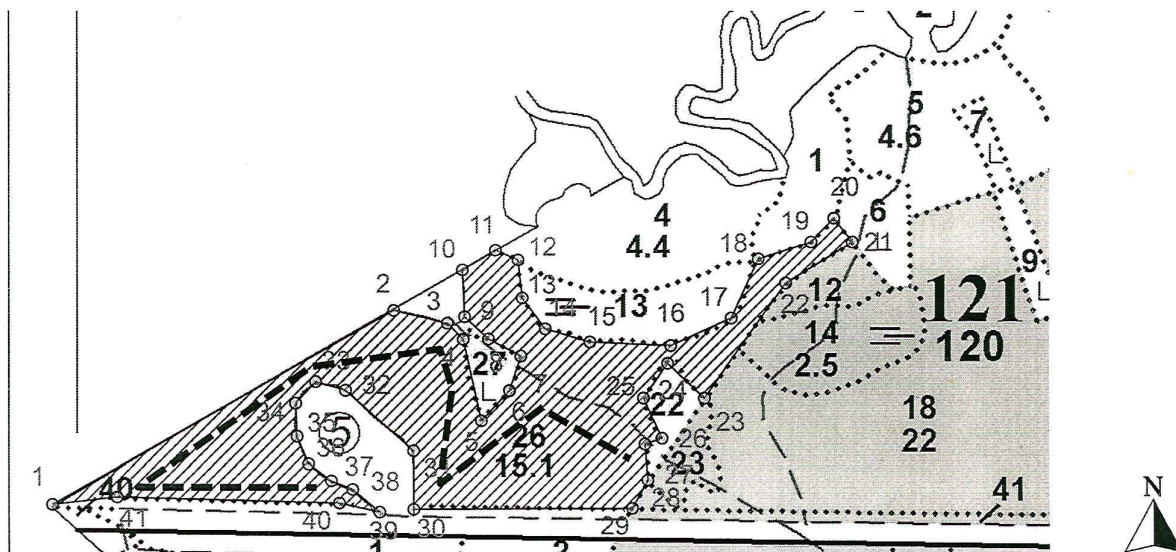
ВЕДОМОСТЬ ПЕРЕЧЕТА ДЕРЕВЬЕВ

Порода: Сосна

Ступени толщины, см	Количество деревьев по категориям состояния, шт.																Всего деревьев по ступеням толщины	
	I	II	III	IV		V		VI			ветровал, бурелом			аварийные деревья			шт.	в том числе подлежат рубке, %
				НЗ	З	НЗ	З	НЗ	З	О	НЗ	З	О	НЗ	З	О		
1	2	3	4	5	6	7	8	9	10	11	12	13	14	15	16	17	18	19
8																		
12	25	9	10							25			14				83	47
16	86	20	3							13			19				141	23
20	187	6	4							3	1		22				223	12
24	130	4	4							4	1		13				156	12
28	70										1		4				75	7
32	4																4	
36	1																1	
40																		
44																		
48																		
52																		
56																		
60																		
Кол-во, шт	503	39	21							45	3		72				683	120
Итого, % от числа стволов	74	5	3							7	1		10				100	18
Итого % от запаса	81	4	2							3	1		9				100	

Абрис участка
Любытинское лесничество, Зарубинское участковое лесничество, кв. 121, выд. 26

М 1:10 000



Условные обозначения:



- граница выдела 26



--- - пробная площадь (ленточная)

№ выдела	Ленты перечета				
	№ ленты (площа дки)	длина, м	ширина, м	радиус, м	площадь га
26	1	1200	10	-	1,2
Итого	-	1200	10	-	1,2

Номер точек	Координаты		Румбы и линии		Длина
Квартал 121, выдел 26 – площадь 15,1 га.					
1 - 2	58.81112105	33.45665253	СВ	60°	548
2 - 3	58.81354963	33.46492835	ЮВ	77°	78
3 - 4	58.81338891	33.46623869	ЮВ	45°	32
4 - 5	58.81318788	33.46662244	ЮВ	13°	116
5 - 6	58.81217462	33.46706627	СВ	44°	58
6 - 7	58.81254962	33.46775592	СВ	18°	50
7 - 8	58.8129782	33.46803178	СЗ	62°	52
8 - 9	58.81319248	33.46723868	СЗ	47°	46
9 - 10	58.81347042	33.46665693	СЗ	3°	66
10 - 11	58.81406518	33.46660298	СВ	59°	54
11 - 12	58.81431749	33.4674111	ЮВ	66°	35
12 - 13	58.81419249	33.46796282	ЮВ	6°	54
13 - 14	58.81371034	33.46806627	ЮВ	37°	54
14 - 15	58.81331979	33.46862856	ЮВ	74°	66
15 - 16	58.81315677	33.46972143	ЮВ	88°	114
16 - 17	58.81311328	33.47169583	СВ	66°	93
17 - 18	58.81346034	33.47316969	СВ	24°	92
18 - 19	58.81421034	33.47382486	СВ	72°	77
19 - 20	58.81442463	33.47510072	СВ	43°	46
20 - 21	58.8147282	33.47565244	ЮВ	37°	42
21 - 22	58.81442463	33.47610071	ЮЗ	58°	110
22 - 23	58.8139036	33.47448892	ЮЗ	35°	197
23 - 24	58.81246034	33.47251452	СЗ	47°	70
24 - 25	58.81289208	33.47161965	ЮЗ	35°	59
25 - 26	58.81246034	33.47103177	ЮВ	25°	61
26 - 27	58.81196034	33.47148004	ЮЗ	72°	25
27 - 28	58.81188891	33.47106625	ЮВ	5°	50
28 - 29	58.81144248	33.47113522	ЮЗ	29°	45
29 - 30	58.81108533	33.47075591	ЮЗ	90°	308
30 - 31	58.81106748	33.46541111	СЗ	0°	82
31 - 32	58.81179962	33.46541111	СЗ	49°	127
32 - 33	58.81254962	33.46375594	СЗ	74°	43
33 - 34	58.81265677	33.46303181	ЮЗ	43°	41
34 - 35	58.81238891	33.46254905	ЮВ	2°	46
35 - 36	58.81197819	33.46258353	ЮВ	23°	41
36 - 37	58.81163574	33.46286107	ЮВ	53°	40
37 - 38	58.81142462	33.46341112	ЮВ	68°	32
38 - 39	58.81131748	33.46392836	ЮВ	50°	49
39 - 40	58.81103176	33.46458353	СЗ	77°	58
40 - 41	58.8111458	33.46360594	СЗ	89°	310
41 - 1	58.81121636	33.45823373	ЮЗ	83°	92

Исполнители работ по проведению лесопатологического обследования:

Ф.И.О.,

должность Березин А.С. начальник ОЗЛ и ГЛПМ

Подпись

Ф.И.О.,

должность Орлов А.Ю. инженер-лесопатолог 1-й категории

Подпись

Дата составления документа 13.07.2020 Телефон (88162) 640-625