

УТВЕРЖДАЮ:

Должность Министр природных
ресурсов, лесного
хозяйства и экологии
Новгородской области

Ф.И.О Королёв
Владимир Евгеньевич

Подпись

Дата

24.04.2020

**Акт
лесопатологического обследования № 83**

лесных насаждений Любытинского лесничества (лесопарка)
Новгородской области
(субъект Российской Федерации)

Способ лесопатологического обследования: 1. Визуальный

☐

2. Инструментальный

☒

Место проведения

Участковое лесничество	Урочище (дача)	Квартал (кварталы)	Выдел (выделы)	Площадь, га
Тиховское	-	28	27	3,2

Лесопатологическое обследование проведено на общей площади 3,2 га.

Инструментальное обследование лесного участка (кв. 28, выд. 27)

2.1. Фактическая таксационная характеристика лесных насаждений соответствует (не соответствует) (нужное подчеркнуть) таксационному описанию.

Причины несоответствия: неточность лесоустройства

Ведомость лесных участков с выявленными несоответствиями таксационным описаниям приведена в приложении 1 к Акту.

2.2. Состояние насаждений: с нарушенной устойчивостью ☒
с утраченной устойчивостью ☐

причины повреждения: короед-типограф, заболонник берёзовый, бурелом и ветровал прошлых лет, погодные условия, ветровал текущего года, некрозно-раковые заболевания стволов, межвидовая конкуренция.

Заселено (отработано) стволовыми вредителями:

Вид вредителя	Порода	Встречаемость (% заселённых/отработанных деревьев)	Степень заселения лесного насаждения (слабая, средняя, сильная)
Короед-типограф	Ель	13	-
Заболонник берёзовый	Берёза	9	-

Повреждено огнём:

Вид пожара	Порода	Состояние корневых лап		Состояние корневой шейки		Подсушивание луба	
		процент повреж- дённых огнём корней	процент деревьев с данным повреж- дением	ожог корневой шейки по окружности (1/4; 2/4; 3/4; более 3/4)	процент деревьев с данным повреж- дением	по окружности (1/4; 2/4; 3/4; более 3/4)	процент деревьев с данным повреж- дением
-	-	-	-	-	-	-	-

Поражено болезнями:

Вид болезни	Порода	Встречаемость (% поражённых деревьев)	Степень поражения лесного насаждения (слабая, средняя, сильная)
Некрозно-раковые заболевания стволов	Ель	4	-

2.3. Выборке подлежит 14 % деревьев,

в том числе:

ослабленных - % (причины назначения) _____ ;

сильно ослабленных - % (причины назначения) _____ ;

усыхающих - % (причины назначения) _____ ;

свежего сухостоя - %;

в том числе: свежего ветровала 2 %;

свежего бурелома - %;

старого ветровала 2 %;

в том числе: старого бурелома 4 %;

старого сухостоя 6 %;

аварийных - %.

2.4. В квартале 28 выделе 27 полнота лесного насаждения после уборки деревьев, подлежащих рубке, составит

0,5

Критическая полнота для данной категории лесных насаждений составляет

0,5

ЗАКЛЮЧЕНИЕ

В соответствии с пунктами 37, 38 приказа Минприроды России №470 от 12.09.2018 г. в выделе 27 квартала 28 Тиховского участкового лесничества санитарно-оздоровительные мероприятия не назначаются, а планируется рубка для заготовки древесины в первую очередь.

Ведомость перечета деревьев и абрис лесного участка прилагаются (приложения 2 и 3 к Акту).

Меры по обеспечению возобновления: -

Мероприятия, необходимые для предупреждения повреждения или поражения смежных насаждений:
Наблюдение за санитарным и лесопатологическим состоянием прилегающих насаждений.

Сведения для расчёта степени повреждения:

Год образования старого сухостоя: 2016 год.

Основная причина повреждения древесины: короед-типограф.

Дата проведения обследований 26.06.2020 г.

Исполнители работ по проведению лесопатологического обследования:

Ф.И.О.,
должность Березин А.С., начальник ОЗЛ и ГЛПМ

Подпись



Ф.И.О.,
должность Орлов А.Ю., инженер-лесопатолог 1 категории

Подпись



Ведомость лесных участков с выявленными несоответствиями таксационным описаниям

Источник данных	Год проведения лесосурейства	Номер квартала	Номер выдела	Площадь выдела, га	Лесовое назначение лесов	Категория защитных лесов	Номер лесопатологического выдела	Площадь лесопатологического выдела, га	Таксационная характеристика												Заложено пробных площадей							
									Состав	Порода	Возраст, лет	Средняя высота, м	Средний диаметр, см	Тип леса	Тип условий лесопроизрастания	Плотота	Бонитет	Запас, куб.м/га	Количество, шт	Общая площадь, га								
ТО	2012	28	27	3,2	Эксплуатационные	-	-	-	Погобная часть древостоя												-							
									8	Е	85	26	28	-	-	-	60											
Ф	-	28	27	3,2	Эксплуатационные	-	-	-	8	Е	85	25	24	КС	С2	0,5	1	230	1	0,3								
																					2	Б	105	25	24	-	-	-
									+	Олс	40	-	-	-	-	-												

ТО - таксационные описания
Ф - фактическая характеристика лесного насаждения

Исполнитель работ по проведению лесопатологического обследования:

Ф.И.О., должность Березин А.С., начальник ОЗЛ и ГЛПМ Подпись

Ф.И.О., должность Орлов А.Ю., инженер-лесопатолог 1-ой категории Подпись

Субъект Российской Федерации
Участковое лесничество

Новгородская область
Тиховское

Песничество (лесопарк)
Урочище (дача)

Любытинское

[illegible][illegible]

Коды причин ослабления: 336 - лабонтониз; 343 - коррозия-тигратил (отработано); 820 - некоррозионные лабонтонизации стенов; 821 - петронал прошлых лет; 822 - бурскон прошлых лет; 881 - ветровка текущего года; 610 - межкандидатная конкуренция

Показатели, не соответствующие таксационному описанию, отмечаются «*».

Исполнитель работ по проведению лесонатологического обследования:

Ф.И.О., должность

Березин А.С., начальник ОЗЛ и ГЛПМ

Ф.И.О., должность

Орлов А.Ю., инженер-лесопатолог | кат.

Дата составления документа

Подпись

Подпись

Телефон
8 8162 640-625

Ведомость перечета деревьев, назначенных в рубку

ВРЕМЕННАЯ ПРОБНАЯ ПЛОЩАДЬ № 1

Субъект Российской Федерации Новгородская область
Любытинское
Лесничество (лесопарк) (Тиховское уч. л-во) Квартал 28 Выдел 27
Площадь, га 3,2
Номер очага вредных организмов - Размер пробной площади, га 0,3
Таксационная характеристика:

Тип леса КС Состав 8Е2Б+Олс+Ос Возраст 85 Бонитет 1
Полнота 0,5 Запас на га, м³ 230 Возобновление -

Время и причина ослабления лесного насаждения:

короед-типограф, заболонник берёзовый, бурелом и ветровал прошлых лет, погодные условия, ветровал текущего года, некрозно-раковые заболевания стволов, межвидовая конкуренция.



Тип очага вредных организмов: эпизодический хронический (подчеркнуть)
Фаза развития очага вредных организмов: начальная нарастания численности
собственно вспышка кризис (подчеркнуть)

Состояние насаждения, намечаемые мероприятия:

Насаждение ослабленное

Намечаемые мероприятия: В соответствии с пунктами 37, 38 приказа Минприроды России №470 от 12.09.2018 г. в выделе 27 квартала 28 Тиховского участкового лесничества санитарно-оздоровительные мероприятия не назначаются, а планируется рубка для заготовки древесины в первую очередь.

Исполнители работ по проведению лесопатологического обследования:

ФИО, должность Березин А.С., начальник ОЗЛ и ГЛПМ Подпись 
ФИО, должность Орлов А.Ю., инженер-лесопатолог 1-ой категории Подпись 
Дата составления документа 13.07.2020 Телефон 8 8162 640-625

ВЕДОМОСТЬ ПЕРЕЧЕТА ДЕРЕВЬЕВ

Порода: Ель

Ступень толщины, см	Количество деревьев по категориям состояния, шт.																Итого деревьев по ступеням толщины	
	I	II	III	IV		V		VI			встрескал, бурелом			анархичные деревья			шт.	в том числе подлежат рубке, %
				НЗ	З	НЗ	З	НЗ	З	О	НЗ	З	О	НЗ	З	О		
1	2	3	4	5	6	7	8	9	10	11	12	13	14	15	16	17	18	19
8																		
12	1	1	1							1			2				6	50
16	15	3	3							3			3				27	22
20	14	5	2							3			5				29	28
24	9	3															12	
28	8	1											1				10	10
32	8		1							2							11	18
36	7																7	
40	1																1	
44																		
48																		
52																		
56																		
60																		
Кол-во, шт	63	13	7							9			11				103	20
Итого, % от числа стволов	61	12	7							9			11				100	19
Итого % от запаса	73	9	5							7			6				100	

Порода: Берёза

Ступень толщины, см	Количество деревьев по категориям состояния, шт.																Итого деревьев по ступеням толщины	
	I	II	III	IV		V		VI			встрескал, бурелом			анархичные деревья			шт.	в том числе подлежат рубке, %
				НЗ	З	НЗ	З	НЗ	З	О	НЗ	З	О	НЗ	З	О		
1	2	3	4	5	6	7	8	9	10	11	12	13	14	15	16	17	18	19
8																		
12	4										1						5	20
16	5																5	
20	2																2	
24	1																1	
28	2										1						3	33
32			3										1				4	25
36	1		1														2	0
40																		
44																		
48																		
52																		
56																		
60																		
Кол-во, шт	15		4								2		1				22	3
Итого, % от числа стволов	68		18								9		5				100	14
Итого % от запаса	47		37								7		9				100	

Примечание: НЗ-незаселенное, З-заселенное, О-отработанное.

Порода: Ольха серая

Ступень толщины, см	Количество деревьев по категориям состояния, шт.																Итого деревьев по ступеням толщины	
	I	II	III	IV		V		VI			встрескал, бурелом			анархичные деревья			шт.	в том числе подлежат рубке, %
				НЗ	З	НЗ	З	НЗ	З	О	НЗ	З	О	НЗ	З	О		
1	2	3	4	5	6	7	8	9	10	11	12	13	14	15	16	17	18	19
8																		
12																		
16	5																5	
20	2																2	
24																		
28																		
32																		
36																		
40																		
44																		
48																		
52																		
56																		
60																		
Кол-во, шт	7																7	
Итого, % от числа стволов	100																100	
Итого % от запаса	100																100	

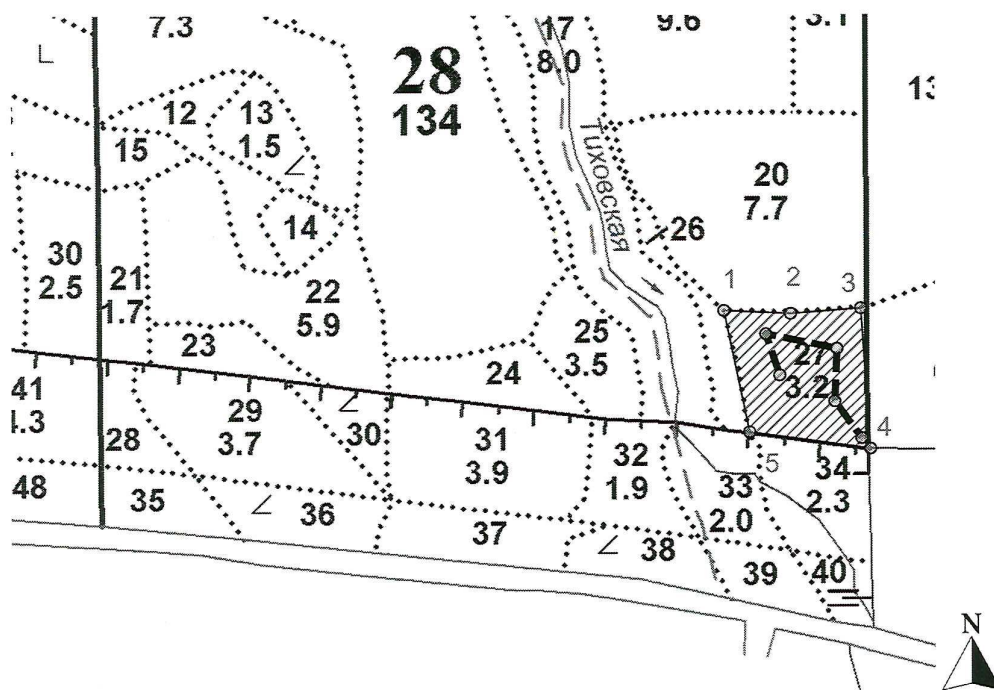
Порода: Осина

Ступень толщины, см	Количество деревьев по категориям состояния, шт.																Итого деревьев по ступеням толщины	
	I	II	III	IV		V		VI			встрескал, бурелом			анархичные деревья			шт.	в том числе подлежат рубке, %
				НЗ	З	НЗ	З	НЗ	З	О	НЗ	З	О	НЗ	З	О		
1	2	3	4	5	6	7	8	9	10	11	12	13	14	15	16	17	18	19
8																		
12																		
16																		
20																		
24																		
28	1																1	
32																		
36																		
40																		
44																		
48																		
52																		
56																		
60																		
Кол-во, шт	1																1	
Итого, % от числа стволов	100																100	
Итого % от запаса	100																100	

Примечание: НЗ-незаселенное, З-заселенное, О-отработанное.

Абрис участка
Любытинское лесничество, Тиховское участковое лесничество, кв. 28, выд. 27

М 1:10 000



Условные обозначения:



- граница выдела 27

--- - пробная площадь (ленточная)

№ выдела	Ленты перече́та				
	№ ленты (площа дки)	длина, м	ширина, м	радиус, м	площадь га
27	1	300	10	-	0,3
Итого	-	300	10	-	0,3

Номер точек	Координаты		Румбы и линии		Длина
Квартал 28, выдел 27 – площадь 3,2 га.					
1 - 2	58.87642421	33.12560903	ЮВ	87°	93
2 - 3	58.87638396	33.12721823	СВ	86°	97
3 - 4	58.87645104	33.12890529	ЮВ	4°	199
4 - 5	58.87466667	33.12913889	СЗ	82°	169
5 - 1	58.87488133	33.12623194	СЗ	12°	176

Исполнители работ по проведению лесопатологического обследования:

Ф.И.О.,

должность Березин А.С. начальник ОЗЛ и ГЛПМ

Подпись

Ф.И.О.,

должность Орлов А.Ю. инженер-лесопатолог 1-й категории

Подпись

Дата составления документа 13.04.2020 Телефон (88162) 640-625