

УТВЕРЖДАЮ:

Должность Министр природных
ресурсов, лесного
хозяйства и экологии
Новгородской области

Ф.И.О Королёв
Владимир Евгеньевич

Подпись

Дата

24.04.2020

**Акт
лесопатологического обследования № 89**

лесных насаждений Любытинского лесничества (лесопарка)
Новгородской области
(субъект Российской Федерации)

Способ лесопатологического обследования: 1. Визуальный

☐

2. Инструментальный

☒

Место проведения

Участковое лесничество	Урочище (дача)	Квартал (кварталы)	Выдел (выделы)	Площадь, га
Хировское	-	202	9	12,2

Лесопатологическое обследование проведено на общей площади 12,2 га.

Инструментальное обследование лесного участка (кв. 202, выд. 9)

2.1. Фактическая таксационная характеристика лесных насаждений соответствует (не соответствует) (нужное подчеркнуть) таксационному описанию.

Причины несоответствия: неточность лесоустройства

Ведомость лесных участков с выявленными несоответствиями таксационным описаниям приведена в приложении 1 к Акту.

2.2. Состояние насаждений: с нарушенной устойчивостью ☒
с утраченной устойчивостью ☐

причины повреждения: ветровал и бурелом прошлых лет, бурелом текущего года, короед-типограф, заболонник берёзовый, некротно-раковые заболевания стволов, трутовик ложный осиновый, ошмыг.

Заселено (отработано) стволовыми вредителями:

Вид вредителя	Порода	Встречаемость (% заселённых/отработанных деревьев)	Степень заселения лесного насаждения (слабая, средняя, сильная)
Короед-типограф	Ель	1/9	-
Заболонник берёзовый	Берёза	-/28	-

Повреждено огнём:

Вид пожара	Порода	Состояние корневых лап		Состояние корневой шейки		Подсушивание луба	
		процент повреж- дённых огнём корней	процент деревьев с данным повреж- дением	ожог корневой шейки по окружности (1/4; 2/4; 3/4; более 3/4)	процент деревьев с данным повреж- дением	по окружности (1/4; 2/4; 3/4; более 3/4)	процент деревьев с данным повреж- дением
-	-	-	-	-	-	-	-

Поражено болезнями:

Вид болезни	Порода	Встречаемость (% поражённых деревьев)	Степень поражения лесного насаждения (слабая, средняя, сильная)
Некротно-раковые заболевания стволов	Ель	2	-
Трутовик ложный осиновый	Осина	17	слабая

2.3. Выборке подлежит 15 % деревьев,

в том числе:

ослабленных - % (причины назначения) _____ ;

сильно ослабленных - % (причины назначения) _____ ;

усыхающих - % (причины назначения) _____ ;

свежего сухостоя - %, _____

в том числе: свежего ветровала - %;

свежего бурелома - %;

старого ветровала 9 %;

в том числе: старого бурелома 6 %;

старого сухостоя - %;

аварийных - %.

2.4. В квартале 202 выделе 9 полнота лесного насаждения после уборки деревьев, подлежащих рубке, составит

0,4

Критическая полнота для данной категории лесных насаждений составляет

0,5

ЗАКЛЮЧЕНИЕ

С целью улучшения санитарного состояния, уменьшения угрозы распространения вредных организмов, а также снижения ущерба от воздействия неблагоприятных факторов назначено:

Участковое лесничество	Урочище (дача)	Квартал	Выдел	Площадь выдела, га	Вид мероприятия	Площадь мероприятия, га	Порода	Запас на выдел, куб. м	Крайние сроки проведения
Хировское	-	202	9	12,2	ССР*	12,2	Ель	1098	2022 г.
							Осина	659	
							Берёза	439	
							Итого	2196	

ССР* - Сплошная санитарная рубка

Ведомость перечета деревьев и абрис лесного участка прилагаются (приложения 2 и 3 к Акту).

Меры по обеспечению возобновления: согласно правилам лесовосстановления

Мероприятия, необходимые для предупреждения повреждения или поражения смежных насаждений:
Наблюдение за санитарным и лесопатологическим состоянием прилегающих насаждений.

Сведения для расчёта степени повреждения:

Год образования старого сухостоя: 2016 год.

Основная причина повреждения древесины: ветровал прошлых лет .

Дата проведения обследований 23.06.2020 г.

Исполнители работ по проведению лесопатологического обследования:

Ф.И.О.,
должность Березин А.С., начальник ОЗЛ и ГЛПМ

Подпись



Ф.И.О.,
должность Орлов А.Ю., инженер-лесопатолог 1 категории

Подпись





Ведомость лесных участков с выявленными несоответствиями таксационным описаниям

Источник данных	Год проведения лесосурьстройства	Номер квартала	Номер выдела	Площадь выдела, га	Целевое назначение лесов	Категория защитных лесов	Номер лесопатологического выдела	Площадь лесопатологического выдела, га	Таксационная характеристика										Заложено пробных площадей		
									Состав	Порода	Возраст, лет	Средняя высота, м	Средний диаметр, см	Тип леса	Тип условий лесопроизрастания	Плотота	Бонитет	Запас, куб.м/га	Количество, шт	Общая площадь, га	
ТО	2012	202	9	12,2	Эксплуатационные	-	-	-	Площадь лесопатологического выдела, га	3	Е	90	23	26	КС	С2	0,5	2	230	-	-
										2	С	90	24	28							
										3	Б	80	23	22							
										2	Ос	80	25	30							
Ф	-	202	9	12,2	Эксплуатационные	-	-	-	Площадь лесопатологического выдела, га	5	Е	90	25	24	КС	С2	0,4	2	180	1	1
										3	Ос	80	28	36							
										2	Б	80	25	24							

ТО - таксационные описания
Ф - фактическая характеристика лесного насаждения

Исполнитель работ по проведению лесопатологического обследования:

Ф.И.О., должность	Березин А.С., начальник ОЗЛ и ГЛПМ	Подпись	
Ф.И.О., должность	Орлов А.Ю., инженер-лесопатолог I-ой категории	Подпись	

Результаты проведения лесопатологического обследования лесных насаждений за июль 2020 г.
(месяц)

Субъект Российской Федерации		Новгородская область										Лесничество (лесопарк)										Любытинское											
Участковое лесничество		Хиоровское										Уроцище (дана)																					
Номер квартала	Номер выдела	Целевое назначение лесов	Категория защитных лесов	Номер лесопатологического выдела	Площадь лесопатологического выдела, га	Таксационная характеристика лесного насаждения										Распределение деревьев по категориям состояния, в % от запаса										Признаки повреждения деревьев	Доля поврежденных деревьев, %	Причина ослабления, повреждения	Подлежит рубке, %	Наименование мероприятия	площадь, га		
						состав	порода	возраст	средняя высота, м	средний диаметр, см	тип леса	полнота	бонитет	запас, куб. м/га	Число деревьев на проб. шт	без признаков ослабления	ослабленные	сильно ослабленные	усыхающие	свежий сухостой	старый сухостой	свежий ветровал	старый ветровал	свежий дупелом	старый дупелом							важные деревья	
1	2	3	4	5	6	7	8	9	10	11	12	13	14	15	16	17	18	19	20	21	22	23	24	25	26	27	28	29	30	31	32	33	34
202	9	12.2	Эксплуатационные	-	-	-	5*	Е	90	25*	24*					209	81	6	3	-	-	-	-	8	1	1	-	213,806, 206, 217, 218, 610	19	821, 822, 882, 370, 613, 343	10		
							3*	Ос	80	28*	36*	КС	0,4*	2	180*	46	30	-	55	-	-	-	-	6	-	9	-	801, 206, 218	70	822, 821, 358	15		
							2*	Б	80	25*	24*					56	72	-	-	-	-	2	-	14	-	12	-	114, 206, 218, 610	28	821, 822, 336	28		
Итого	12.2	Эксплуатационные	-	-	-	-	-	-	-	-	-	-	-	-	-	311	64	3	18	-	-	-	-	9	-	6	-	-	36	-	15		

Коды признаков ослабления: 114 - усыхание > 34 ветвей в кроны прошлых лет, 217 - слом ствола под кроной свежий, 206 - обрыв корней (вывал) прошлых лет, 213 - мех. повр. ствола под кроной прошлых лет (< 2/3 окр. ств.), 218 - слом ствола под кроной прошлых лет, 610 - местное поселение стволовых (отработано), 801 - наличие плодовых тел на стволе, 806 - наличие на стволе в области под кроной раковых ран, язв, образований (<1/2 окр. ств.)

Коды причин ослабления: 336 - заболонник березовый (отработано), 343 - короед-типограф (отработано), 358 - трутовик ложный (отработано), 370 - некроз-раковые заболевания стволов, 613 - ошмыг, 821 - ветровал прошлых лет, 822 - бурелом прошлых лет, 882 - бурелом текущего года.

Показатели, не соответствующие таксационному описанию, отмечаются «*».

Исполнитель работ по проведению лесопатологического обследования:

Ф.И.О., должность	Березин А.С., начальник ОЗЛ и ГЛПМ	Подпись
Ф.И.О., должность	Орлов А.Ю., инженер-лесопатолог I кат.	Подпись
Дата составления документа	13.07.2020	8 81 62 640-625

Ведомость перечета деревьев, назначенных в рубку

ВРЕМЕННАЯ ПРОБНАЯ ПЛОЩАДЬ № 1

Субъект Российской Федерации Новгородская область
Любытинское
Лесничество (лесопарк) (Хировское уч. л-во) Квартал 202 Выдел 9
Площадь, га 12,2
Номер очага вредных организмов - Размер пробной площади, га 1
Таксационная характеристика:

Тип леса КС Состав 5Е3Ос2Б Возраст 90 Бонитет 2
10Е 20 лет, высота
Полнота 0,4 Запас на га, м³ 180 Возобновление 3.0 м, 2.0 тыс.шт/га

Время и причина ослабления лесного насаждения:

ветровал и бурелом прошлых лет, бурелом текущего года, короед-типограф, заболонник берёзовый, некрозно-раковые заболевания стволов, трутовик ложный осиновый, ошмыг.



Тип очага вредных организмов: эпизодический хронический (подчеркнуть)
Фаза развития очага вредных организмов: начальная нарастания численности
собственно вспышка кризис (подчеркнуть)

Состояние насаждения, намечаемые мероприятия:

Насаждение ослабленное

Намечаемые мероприятия: сплошная санитарная рубка.

Исполнители работ по проведению лесопатологического обследования:

ФИО, должность Березин А.С., начальник ОЗЛ и ГЛПМ Подпись 
ФИО, должность Орлов А.Ю., инженер-лесопатолог 1-ой категории Подпись 
Дата составления документа 13.04.2020 Телефон 8 8162 640-625

ВЕДОМОСТЬ ПЕРЕЧЕТА ДЕРЕВЬЕВ

Порода: Ель

Степени толщины, см	Количество деревьев по категориям состояния, шт.																Всего деревьев по ступеням толщины	
	I	II	III	IV		V		VI			ветровал, бурелом			аварийные деревья			шт.	в том числе подлежат рубке, %
				НЗ	З	НЗ	З	НЗ	З	О	НЗ	З	О	НЗ	З	О		
1	2	3	4	5	6	7	8	9	10	11	12	13	14	15	16	17	18	19
8																		
12	10	4	5														19	
16	52	6	9											4			71	6
20	41	3												5			49	10
24	22	4										1	6				33	21
28	25												3				28	11
32	6																6	
36	2																2	
40	1																1	
44																		
48																		
52																		
56																		
60																		
Кол-во, шт	159	17	14									1	18				209	19
Итого, % от числа стволов	76	8	7									1	8				100	9
Итого % от запаса	81	6	3									1	9				100	

Порода: Осина

Степени толщины, см	Количество деревьев по категориям состояния, шт.																Всего деревьев по ступеням толщины	
	I	II	III	IV		V		VI			ветровал, бурелом			аварийные деревья			шт.	в том числе подлежат рубке, %
				НЗ	З	НЗ	З	НЗ	З	О	НЗ	З	О	НЗ	З	О		
1	2	3	4	5	6	7	8	9	10	11	12	13	14	15	16	17	18	19
8																		
12																		
16																		
20	5		3														8	
24																		
28																		
32	2										2						4	50
36	2		10								2						14	14
40	5		3								3						11	27
44			2														2	
48	2		5														7	
52																		
56																		
60																		
Кол-во, шт	16		23								7						46	7
Итого, % от числа стволов	35		50								15						100	15
Итого % от запаса	30		55								15						100	

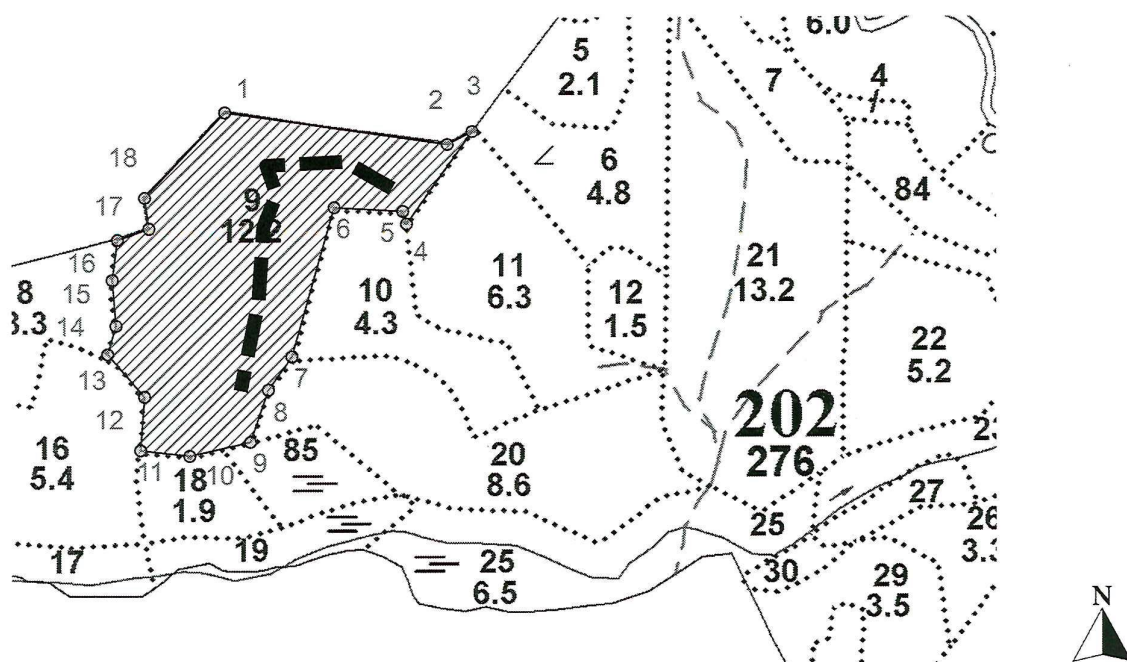
Примечание: НЗ-незаселенное, З-заселенное, О-отработанное.

Порода: Берёза

Степени толщины, см	Количество деревьев по категориям состояния, шт.																Всего деревьев по ступеням толщины	
	I	II	III	IV		V		VI			ветровал, бурелом			аварийные деревья			шт.	в том числе подлежат рубке, %
				НЗ	З	НЗ	З	НЗ	З	О	НЗ	З	О	НЗ	З	О		
1	2	3	4	5	6	7	8	9	10	11	12	13	14	15	16	17	18	19
8																		
12																		
16																		
20	9												9				18	50
24	6									1			5				12	50
28	15												4				19	21
32	7																7	
36																		
40																		
44																		
48																		
52																		
56																		
60																		
Кол-во, шт	37									1			18				56	19
Итого, % от числа стволов	66									2			32				100	34
Итого % от запаса	72									2			26				100	

Абрис участка
Любытинское лесничество, Хировское участковое лесничество, кв. 202, выд. 9

М 1:10 000



Условные обозначения:



- граница выдела 9



- пробная площадь (ленточная)

№ выдела	Ленты перече́та				
	№ ленты (площа дки)	длина, м	ширина, м	радиус, м	площадь га
9	1	500	20	-	1,0
Итого	-	500	20	-	1,0

Номер точек	Координаты		Румбы и линии		Длина
Квартал 202, выдел 9 – площадь 12,2 га.					
1 - 2	58.87261111	33.2335	ЮВ	82°	314
2 - 3	58.8722036	33.23890378	СВ	63°	39
3 - 4	58.87236594	33.23950803	ЮЗ	35°	159
4 - 5	58.87120103	33.2379097	СЗ	16°	18
5 - 6	58.87136001	33.23781982	СЗ	87°	96
6 - 7	58.87140815	33.23614785	ЮЗ	16°	216
7 - 8	58.86953935	33.2351174	ЮЗ	35°	57
8 - 9	58.86912409	33.23454564	ЮЗ	19°	78
9 - 10	58.86846423	33.23410879	ЮЗ	77°	87
10 - 11	58.86828918	33.23263719	СЗ	84°	68
11 - 12	58.86835815	33.2314544	СВ	4°	76
12 - 13	58.86903426	33.23155231	СЗ	41°	78
13 - 14	58.86956975	33.23066354	СВ	16°	42
14 - 15	58.86992917	33.23086597	СЗ	5°	64
15 - 16	58.87049905	33.23077558	СВ	7°	57
16 - 17	58.87100359	33.23090354	СВ	71°	46
17 - 18	58.87114215	33.23166207	СЗ	8°	44
18 - 1	58.87152922	33.23155575	СВ	43°	164

Исполнители работ по проведению лесопатологического обследования:

Ф.И.О.,

должность Березин А.С., начальник ОЗЛ и ГЛПМ

Подпись

Ф.И.О.,

должность Орлов А.Ю. инженер-лесопатолог 1-й категории

Подпись

Дата составления документа 13.07.2020 Телефон (88162) 640-625