

УТВЕРЖДАЮ:

Должность Заместитель министра
природных ресурсов,
лесного хозяйства и
экологии Новгородской
области – директор
департамента лесного
хозяйства

Ф.И.О Трофимов Михаил
Анатольевич

Подпись 

Дата 24.08.2020

Акт
лесопатологического обследования № 99

лесных насаждений Любытинского лесничества (лесопарка)
Новгородской области
(субъект Российской Федерации)

Способ лесопатологического обследования: 1. Визуальный

☐

2. Инструментальный

☒

Место проведения

Участковое лесничество	Урочище (дача)	Квартал (кварталы)	Выдел (выделы)	Площадь, га
Каменское	-	137	25 (25.1)	9,8 (6,7)
			25 (25.2)	9,8 (3,1)

Лесопатологическое обследование проведено на общей площади 9,8 га.

Инструментальное обследование лесного участка (кв. 137, выдел 25.1)

2.1. Фактическая таксационная характеристика лесных насаждений соответствует (не соответствует) (нужное подчеркнуть) таксационному описанию.

Причины несоответствия: ошибка лесоустройства

Ведомость лесных участков с выявленными несоответствиями таксационным описаниям приведена в приложении 1 к Акту.

2.2. Состояние насаждений: **с нарушенной устойчивостью** ☒ **с утраченной устойчивостью** ☐

причины повреждения: бурелом прошлых лет, ветровал прошлых лет, короед-типограф, заболонник березовый, погодные условия, трутовик ложный осиновый, трутовик скошенный, межвидовая конкуренция.

Заселено (отработано) стволовыми вредителями:

Вид вредителя	Порода	Встречаемость (% заселённых/ <u>отработанных</u> деревьев)	Степень заселения лесного насаждения (слабая, средняя, сильная)
Короед-типограф	Ель	5	-
Заболонник берёзовый	Берёза	14	-

Повреждено огнём:

Вид пожара	Порода	Состояние корневых лап		Состояние корневой шейки		Подсушивание луба	
		процент повреж- дённых огнём корней	процент деревьев с данным повреж- дением	ожог корневой шейки по окружности (1/4; 2/4; 3/4; более 3/4)	процент деревьев с данным повреж- дением	по окружности (1/4; 2/4; 3/4; более 3/4)	процент деревьев с данным повреж- дением
-	-	-	-	-	-	-	-

Поражено болезнями:

Вид болезни	Порода	Встречаемость (% поражённых деревьев)	Степень поражения лесного насаждения (слабая, средняя, сильная)
Трутовик скошенный	Берёза	1	-
Трутовик ложный осиновый	Осина	8	-

2.3. : Выборке подлежит 23 % деревьев,

в том числе:

ослабленных - % (причины назначения) _____ ;

сильно ослабленных 8 % (причины назначения) Трутовик ложный осиновый ;

усыхающих - % (причины назначения) _____ ;

свежего сухостоя - %,

в том числе: свежего ветровала - %;

свежего бурелома - %;

старого ветровала 2 %;

в том числе: старого бурелома 12 %;

старого сухостоя 1 %;

аварийных - %.

2.4. В квартале 137 выделе 25.1 полнота лесного насаждения после уборки деревьев, подлежащих рубке, составит

0,5

Критическая полнота для данной категории лесных насаждений составляет 0,3.

ЗАКЛЮЧЕНИЕ

С целью улучшения санитарного состояния, уменьшения угрозы распространения вредных организмов, а также снижения ущерба от воздействия неблагоприятных факторов назначено:

Участковое лесничество	Урочище (дача)	Квартал	Выдел	Площадь выдела, га	Вид мероприятия	Площадь мероприятия, га	Порода	Запас на выдел, куб. м	Крайние сроки проведения
Каменское	-	137	25.1	6,7	ВСП*	6,7	Берёза	101	2022 г.
							Осина	164	
							Ель	12	
							Итого	277	

ВСП* - Выборочная санитарная рубка

Ведомость перечета деревьев и абрис лесного участка прилагаются (приложения 2 и 3 к Акту).

Меры по обеспечению возобновления: -

Мероприятия, необходимые для предупреждения повреждения или поражения смежных насаждений:
Наблюдение за санитарным и лесопатологическим состоянием прилегающих насаждений.

Сведения для расчёта степени повреждения:

Год образования старого сухостоя: 2016 год

Основная причина повреждения древесины: погодные условия (бурелом прошлых лет)

Дата проведения обследований: 16.06.2020 г.

Исполнители работ по проведению лесопатологического обследования:

Ф.И.О.,
должность Березин А.С., начальник ОЗЛ и ГЛПМ

Подпись

Ф.И.О.,
должность Орлов А.Ю., инженер-лесопатолог 1 категории

Подпись

Инструментальное обследование лесного участка (кв. 137, выдел 25.2)

2.1. Фактическая таксационная характеристика лесных насаждений соответствует (не соответствует) (нужное подчеркнуть) таксационному описанию.

Причины несоответствия: ветровал прошлых лет

Ведомость лесных участков с выявленными несоответствиями таксационным описаниям приведена в приложении 1 к Акту.

2.2. Состояние насаждений: с нарушенной устойчивостью ☒
с утраченной устойчивостью ☐

причины повреждения: ветровал прошлых лет, бурелом прошлых лет, короед-типограф, заболонник берёзовый, трутовик ложный осиновый, погодные условия.

Заселено (отработано) стволовыми вредителями:

Вид вредителя	Порода	Встречаемость (% заселённых/отработанных деревьев)	Степень заселения лесного насаждения (слабая, средняя, сильная)
Короед-типограф	Ель	76	-
Заболонник берёзовый	Берёза	57	-

Повреждено огнём:

Вид пожара	Порода	Состояние корневых лап		Состояние корневой шейки		Подсушивание луба	
		процент повреж- дённых огнём корней	процент деревьев с данным повреж- дением	ожог корневой шейки по окружности (1/4; 2/4; 3/4; более 3/4)	процент деревьев с данным повреж- дением	по окружности (1/4; 2/4; 3/4; более 3/4)	процент деревьев с данным повреж- дением
-	-	-	-	-	-	-	-

Поражено болезнями:

Вид болезни	Порода	Встречаемость (% поражённых деревьев)	Степень поражения лесного насаждения (слабая, средняя, сильная)
Трутовик ложный осиновый	Осина	4	-

2.3. Выборке подлежит 62 % деревьев,

в том числе:

ослабленных - % (причины назначения) _____;

сильно ослабленных - % (причины назначения) _____;

усыхающих - % (причины назначения) _____;

свежего сухостоя - %;

в том числе: свежего ветровала - %;

свежего бурелома - %;

старого ветровала 52 %;

в том числе: старого бурелома 9 %;

старого сухостоя 1 %;

аварийных - %.

2.4. В квартале 137 выделе 25.2 полнота лесного насаждения после уборки деревьев, подлежащих рубке, составит

0,2

Критическая полнота для данной категории лесных насаждений составляет 0,3.

ЗАКЛЮЧЕНИЕ

С целью улучшения санитарного состояния, уменьшения угрозы распространения вредных организмов, а также снижения ущерба от воздействия неблагоприятных факторов назначено:

Участковое лесничество	Урочище (дача)	Квартал	Выдел	Площадь выдела, га	Вид мероприятия	Площадь мероприятия, га	Порода	Запас на выдел, куб. м	Крайние сроки проведения
Каменское	-	137	25.2	3,1	ССР*	3,1	Берёза	334	2022 г.
							Осина	112	
							Ель	112	
							Итого	558	

ССР* - Сплошная санитарная рубка

Ведомость перечета деревьев и абрис лесного участка прилагаются (приложения 2 и 3 к Акту).

Меры по обеспечению возобновления: согласно правилам лесовосстановления

Мероприятия, необходимые для предупреждения повреждения или поражения смежных насаждений:
Наблюдение за санитарным и лесопатологическим состоянием прилегающих насаждений.

Сведения для расчёта степени повреждения:

Год образования старого сухостоя: 2016 год.

Основная причина повреждения древесины: погодные условия (ветровал прошлых лет)

Дата проведения обследований: 16.06.2020 г.

Исполнители работ по проведению лесопатологического обследования:

Ф.И.О.,
должность Березин А.С., начальник ОЗЛ и ГЛПМ

Подпись 

Ф.И.О.,
должность Орлов А.Ю., инженер-лесопатолог 1 категории

Подпись 

Ведомость лесных участков с выявленными несоответствиями таксационным описаниям

Источник данных	Год проведения лесоустройства	Номер квартала	Номер выдела	Площадь выдела, га	Целевое назначение лесов	Категория защитных лесов	Номер лесопатологического выдела	Площадь лесопатологического выдела, га	Таксационная характеристика										Заложено пробных площадей														
									Состав	Порода	Возраст, лет	Средняя высота, м	Средний диаметр, см	Тип леса	Тип условий лесопроизрастания	Полнота	Бонитет	Запас, куб.м/га	Количество, шт	Общая площадь, га													
									6	Б	40	17	18	ЧС	В2	0,4	2	80															
									3	Ос	40	17	16																				
									1	Е	40	15	18																				
ТО	2012	137	25	9,8	Эксплуатационные	-	-	-	Сомкнувшиеся д/к под пологом леса										-	-													
									10	Е	40	10	8	-	-	0,4	-	50															
									Полнобная часть древостоя																								
									6	Б	40	17	18	-	-	-	-	20															
									3	Ос	40	17	16																				
									1	Е	40	15	18																				
									Ф	-	137	25	9,8	Эксплуатационные	-	25,1	6,7	2			Ос	45	22	20	ЧС	В2	0,6	2	180	1	0,55		
																		2			Е	45	17	16									
																		6			Б	40	17	18									
																		3			Ос	40	17	16	ЧС	В2	0,4	2	80				
																		1			Е	40	15	18									
																		6			Б	45	21	20									
ТО	2012	137	25	9,8	Эксплуатационные	-	-	-										Сомкнувшиеся д/к под пологом леса										-	-				
																		10	Е	40	10	8	-	-	0,4	-	50						
																		Полнобная часть древостоя															
																		6	Б	40	17	18	-	-	-	-	20						
																		3	Ос	40	17	16											
																		1	Е	40	15	18											
									Ф	-	137	25	9,8	Эксплуатационные	-	-	3,1	2	Ос	45	22	20	ЧС	В2	0,2	2	180			-	-		
																		2	Е	45	17	16											
																		6	Б	45	21	20											
																		Полнобная часть древостоя															

ТО - таксационные описания
Ф - фактическая характеристика лесного насаждения

Исполнитель работ по проведению лесопатологического обследования:

Ф.И.О. Березин А.С., начальник ОЗЛ и ГЛПМ
должность
Ф.И.О. Орлов А.Ю., инженер-лесопатолог 1-ой категории
должность

Подпись
Подпись

Результаты проведения лесопатологического обследования лесных насаждений за июнь 2020 г.
(месяц)

Субъект Российской Федерации Участковое лесничество				Новгородская область Каменское				Лесничество (лесопарк) Урочище (д/уч)												Добрытнинское													
Таксационная характеристика лесного насаждения																Распределение деревьев по категориям состояния, в % от запаса												Назначение мехопилы					
1	2	3	4	5	6	7	8	9	10	11	12	13	14	15	16	17	18	19	20	21	22	23	24	25	26	27	28	29	30	31	32	33	34
Номер квартала	Номер выдела	Площадь выдела, га	Ценовое наименование лесов	Категория защитных лесов	Номер лесопатологического выдела	Площадь лесопатологического выдела, га	состав	порода	возраст	средняя высота, м	средний диаметр, см	тип леса	полнота	бонитет	запас, куб. м/га	Число деревьев на пробе, шт	без признаков ослабления	ослабленные	сильно ослабленные	усыхающие	свежий сухостой	старый сухостой	свежий ветровал	старый ветровал	свежий бурелом	старый бурелом	аварийные деревья	Признаки повреждения деревьев	Доля поврежденных деревьев, %	Причина ослабления, повреждения	Подлежит рубке, %	вид	площадь, га
137	25	9,8	Эксплуатационные	-	25,1	6,7	2*	Ос	45*	22*	20*	ЧС	0,6*	2	180*	160	84	1	1	-	-	1	-	2	-	11	-	213, 801, 114, 206, 218, 610	16	822, 821, 336, 820, 363	14	Выборочная санитарная рубка	6,7
Итого	9,8	-	-	-	25,1	6,7	-	-	-	-	-	-	-	-	-	282	75	2	8	-	-	1	-	2	-	12	-	-	-	25	-	23	
137	25	9,8	Эксплуатационные	-	25,2	3,1	2*	Ос	45*	22*	20*	ЧС	0,2*	2	180*	-	43	-	-	-	-	2	-	50	-	5	-	114, 206, 218, 610	57	821, 822, 336, 820	57	Сплошная санитарная рубка	3,1
Итого	9,8	-	-	-	25,2	3,1	2*	Ос	45*	22*	20*	ЧС	0,2*	2	180*	-	15	-	20	-	-	-	-	50	-	15	-	801, 206, 218	85	821, 822, 338, 820	65		
Итого	9,8	-	-	-	25,2	3,1	2*	Ос	45*	22*	20*	ЧС	0,2*	2	180*	-	24	-	-	-	-	1	-	60	-	15	-	114, 206, 218, 610	76	821, 822, 343, 820	76		

Коды признаков ослабления: 111 - усыхание менее 1/4 ветвей в кроне прошлых лет, 114 - усыхание более 3/4 ветвей в кроне прошлых лет, 206 - обрыв корней (вывал) прошлых лет, 213 - мех. повреждения ствола под кроной прошлых лет (< 2/3 окр. ств.), 218 - ствол ствола под кроной пр. лет, 610 - местное посечение стловых (отработано), 801 - наличие плодовых тел на стволе

Коды причин ослабления: 336 - заболонник березовый (отработано), 343 - короец типограф (отработано), 363 - трутовик скошенный, 610 - межвидовая конкуренция, 820 - погодные условия, 822 - бурелом прошлых лет, 821 - ветровал прошлых лет, 338 - трутовик ложный осиновый

Показатели, не соответствующие таксационному описанию, отмечаются «*».

Исполнитель работ по проведению лесопатологического обследования:

Ф.И.О., должность Березин А.С., начальник ОЗЛ и ГЛПМ
Ф.И.О., должность Орлов А.Ю., инженер-лесопатолог 1-ой кат.
Дата составления документа 21.08.2020

Подпись
Подпись
Телефон 8 8162 640-625

Ведомость перечета деревьев, назначенных в рубку

ВРЕМЕННАЯ ПРОБНАЯ ПЛОЩАДЬ № 1

Субъект Российской Федерации Новгородская область
Лесничество (лесопарк) Любытинское Квартал 137 Выдел 25.1
Площадь, га 6,7 (Каменское уч. л-во)
Номер очага вредных организмов - Размер пробной площади, га 0,55
Таксационная характеристика:

Тип леса ЧС Состав 6Б2Ос2Е Возраст 45 Бонитет 2

Полнота 0,6 Запас на га, м³ 180 Возобновление -

Время и причина ослабления лесного насаждения:

бурелом прошлых лет, ветровал прошлых лет, короед-типограф, заболонник березовый, погодные условия, трутовик ложный осиновый, трутовик скошенный, межвидовая конкуренция.



Тип очага вредных организмов: эпизодический хронический (подчеркнуть)
Фаза развития очага вредных организмов: начальная нарастания численности
собственно вспышка кризис (подчеркнуть)

Состояние насаждения, намечаемые мероприятия:

Насаждение ослабленное

Намечаемые мероприятия: выборочная санитарная рубка

Исполнители работ по проведению лесопатологического обследования:

ФИО, должность Березин А.С., начальник ОЗЛ и ГЛПМ Подпись 
ФИО, должность Орлов А.Ю., инженер-лесопатолог 1-ой категории Подпись 

Дата составления документа 21.08.2020 Телефон 8 8162 640-625

ВЕДОМОСТЬ ПЕРЕЧЕТА ДЕРЕВЬЕВ

Порода: Берёза

Ступени толщины, см	Количество деревьев по категориям состояния, шт.																	Всего деревьев по ступеням толщины	
	I	II	III	IV		V		VI			ветровал, бурелом			аварийные деревья			шт. 18	в том числе подлежит рубке, % 19	
				НЗ	З	НЗ	З	НЗ	З	О	НЗ	З	О	НЗ	З	О			
1	2	3	4	5	6	7	8	9	10	11	12	13	14	15	16	17			
8																			
12	13																13	0	
16	27		2							2				4			35	17	
20	43	2												9			54	17	
24	25													8			33	24	
28	19													1			20	5	
32	5																5		
36																			
40																			
44																			
48																			
52																			
56																			
60																			
Кол-во, шт	132	2	2							2				22			160	24	
Итого, % от числа стволов	83	1	1							1				14			100	15	
Итого % от запаса	84	1	1							1				13			100		

Порода: Осина

Ступени толщины, см	Количество деревьев по категориям состояния, шт.																Всего деревьев по ступеням толщины	
	I	II	III	IV		V		VI			ветровал, бурелом			аварийные деревья			шт.	в том числе подлежат рубке, %
				НЗ	З	НЗ	З	НЗ	З	О	НЗ	З	О	НЗ	З	О		
1	2	3	4	5	6	7	8	9	10	11	12	13	14	15	16	17	18	19
8																		
12																		
16	3											4					7	57
20	1	1	8					1				5					16	38
24	2		3									1					6	17
28	1		1									2					4	50
32	2		1														3	
36																		
40																		
44																		
48																		
52																		
56																		
60																		
Кол-во, шт	9	1	13					1				12					36	13
Итого, % от числа стволов	25	3	36					3				33					100	36
Итого % от запаса	30	2	38					2				28					100	

Примечание: НЗ-незаселенное, З-заселенное, О-отработанное.

Порода: Ель

Степени толщины, см	Количество деревьев по категориям состояния, шт.																Всего деревьев по ступеням толщины	
	I	II	III	IV		V		VI			ветровал, бурелом			аварийные деревья			шт.	в том числе подлежат рубке, %
				НЗ	З	НЗ	З	НЗ	З	О	НЗ	З	О	НЗ	З	О		
1	2	3	4	5	6	7	8	9	10	11	12	13	14	15	16	17	18	19
8																		
12	5																5	
16	46	1															47	
20	21	1								1				1			24	8
24	6													1			7	14
28	1																1	
32	2																2	
36																		
40																		
44																		
48																		
52																		
56																		
60																		
Кол-во, шт	81	2								1				2			86	3
Итого, % от числа стволов	94	3								1				2			100	3
Итого % от запаса	93	2								1				4			100	

Ведомость перечета деревьев, назначенных в рубку

ВРЕМЕННАЯ ПРОБНАЯ ПЛОЩАДЬ № _____

Субъект Российской Федерации Новгородская область
Любытинское
Лесничество (лесопарк) (Каменское уч. л-во) Квартал 137 Выдел 25.2
Площадь, га 3,1
Номер очага вредных организмов - Размер пробной площади, га -
Таксационная характеристика:

Тип леса ЧС Состав 6Б2Ос2Е Возраст 45 Бонитет 2
Полнота 0,2 Запас на га, м³ 180 Возобновление -

Время и причина ослабления лесного насаждения:

ветровал прошлых лет, бурелом прошлых лет, короед-типограф, заболонник березовый, трутовик
ложный осиновый, погодные условия


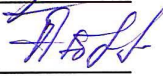
Тип очага вредных организмов: эпизодический хронический (подчеркнуть)
Фаза развития очага вредных организмов: начальная нарастания численности
собственно вспышка кризис (подчеркнуть)

Состояние насаждения, намечаемые мероприятия:

Насаждение усыхающее

Намечаемые мероприятия: сплошная санитарная рубка

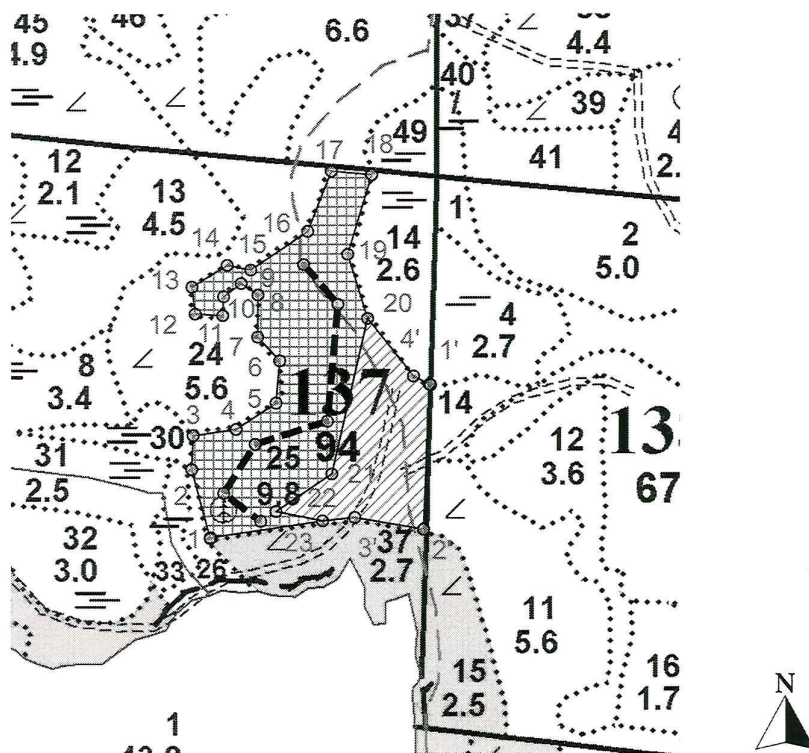
Исполнители работ по проведению лесопатологического обследования:

ФИО, должность Березин А.С., начальник ОЗЛ и ГЛПМ Подпись 
ФИО, должность Орлов А.Ю., инженер-лесопатолог 1-ой категории Подпись 
Дата составления документа 21.08.2020 Телефон 8 8162 640-625

[illegible][illegible][illegible]

Абрис участка
Любытинское лесничество, Каменское участковое лесничество, кв. 137, выд. 25.1, 25.2

М 1:10 000



Условные обозначения:



- граница выдела 25.1



- граница выдела 25.2

--- - пробная площадь (ленточная)

№ выдела	Ленты перече́та				
	№ ленты (площа дки)	длина, м	ширина, м	радиус, м	площадь га
25.1	1	550	10	-	0,55
Итого	-	550	10	-	0,55

Номер точек	Координаты		Румбы и линии		Длина
Квартал 137, выдел 25.1 – площадь 6,7 га.					
1 - 2	58.82560516	33.7263031	СЗ	15°	100
2 - 3	58.82647635	33.72584796	СВ	2°	48
3 - 4	58.82690276	33.72588366	СВ	82°	61
4 - 5	58.82698209	33.72692717	СВ	56°	67
5 - 6	58.82731453	33.72789321	СВ	5°	60
6 - 7	58.82784745	33.72798156	СЗ	42°	46
7 - 8	58.82815035	33.72744721	СВ	0°	60
8 - 9	58.82869014	33.72745487	СЗ	56°	28
9 - 10	58.82883428	33.72704789	ЮЗ	53°	31
10 - 11	58.82866796	33.72661949	ЮЗ	3°	27
11 - 12	58.82842403	33.72659807	СЗ	87°	39
12 - 13	58.82844422	33.72592738	СЗ	7°	39
13 - 14	58.82878908	33.72585001	СВ	58°	58
14 - 15	58.82906712	33.72670517	ЮВ	79°	34
15 - 16	58.82900695	33.7272786	СВ	56°	97
16 - 17	58.82949688	33.72866152	СВ	21°	90
17 - 18	58.8302511	33.72923142	ЮВ	85°	57
18 - 19	58.8302052	33.73020894	ЮЗ	17°	116
19 - 20	58.82920837	33.72962886	ЮВ	17°	95
20 - 21	58.82838861	33.73010969	ЮЗ	13°	225
21 - 22	58.82642009	33.72924954	ЮЗ	56°	94
22 - 23	58.82594858	33.72789793	ЮВ	78°	66
23 - 1	58.825829	33.72902562	ЮЗ	81°	159
Квартал 137, выдел 25.2 – площадь 3,1 га.					
1' - 2'	58.82755004	33.73161143	ЮЗ	2°	204
2' - 3'	58.82572222	33.73147222	СЗ	80°	98
3' - 23	58.82587263	33.72980541	ЮЗ	84°	45
23 - 22	58.825829	33.72902562	СЗ	78°	66
22 - 21	58.82594858	33.72789793	СВ	56°	94
21 - 20	58.82642009	33.72924954	СВ	13°	225
20 - 4'	58.82838861	33.73010969	ЮВ	38°	104
4' - 1'	58.82765405	33.731224	ЮВ	63°	26

Исполнители работ по проведению лесопатологического обследования:

Ф.И.О.,

должность Березин А.С., начальник ОЗЛ и ГЛПМ

Подпись

Ф.И.О.,

должность Орлов А.Ю., инженер-лесопатолог 1-й категории

Подпись

Дата составления документа 21.08.2020 Телефон (88162) 640-625