

УТВЕРЖДАЮ:

Должность Заместитель министра
природных ресурсов,
лесного хозяйства и
экологии Новгородской
области – директор
департамента лесного
хозяйства

Ф.И.О Трофимов Михаил
Анатольевич

Подпись

Дата

28.08.2020

Акт
лесопатологического обследования № 108

лесных насаждений Валдайского лесничества (лесопарка)
Новгородской области
(субъект Российской Федерации)

Способ лесопатологического обследования: 1. Визуальный

☐

2. Инструментальный

☒

Место проведения

Участковое лесничество	Урочище (дача)	Квартал (кварталы)	Выдел (выделы)	Площадь, га
Яжелбицкое	-	108	13 (13.1)	4,6 (4,4)
			13 (13.2)	4,6 (0,2)

Лесопатологическое обследование проведено на общей площади 4,6 га.

Инструментальное обследование лесного участка (кв. 108, выд. 13.1)

2.1. Фактическая таксационная характеристика лесных насаждений соответствует (не соответствует) (нужное подчеркнуть) таксационному описанию.

Причины несоответствия: давность лесоустройства

Ведомость лесных участков с выявленными несоответствиями таксационным описаниям приведена в приложении 1 к Акту.

2.2. Состояние насаждений: с нарушенной устойчивостью

с утраченной устойчивостью

причины повреждения: бурелом и ветровал прошлых лет, ветровал текущего года, короед-типограф, заболонник берёзовый, некротико-раковые заболевания стволов, трутовик ложный осинового, погодные условия

Заселено(отработано) стволовыми вредителями:

Вид вредителя	Порода	Встречаемость (% заселённых/отработанных деревьев)	Степень заселения лесного насаждения (слабая, средняя, сильная)
короед - типограф	ель	2	-
заболонник берёзовый	берёза	12	-

Повреждено огнём:

Вид пожара	Порода	Состояние корневых лап		Состояние корневой шейки		Подсушивание луба	
		процент повреж- дённых огнём корней	процент деревьев с данным повреж- дением	ожог корневой шейки по окружности (1/4; 2/4; 3/4; более 3/4)	процент деревьев с данным повреж- дением	по окружности (1/4; 2/4; 3/4; более 3/4)	процент деревьев с данным повреж- дением
-	-	-	-	-	-	-	-

Поражено болезнями:

Вид болезни	Порода	Встречаемость (% поражённых деревьев)	Степень поражения лесного насаждения (слабая, средняя, сильная)
Трутовик ложный осинового	Осина	7	-
Некротико-раковые заболевания стволов	Ель	1	-

2.3. Выборке подлежит 5 % деревьев,

в том числе:

ослабленных - % (причины назначения) _____ ;

сильно ослабленных - % (причины назначения) _____ ;

усыхающих - % (причины назначения) _____ ;

свежего сухостоя - %,

в том числе: свежего ветровала 1 %;

свежего бурелома - %;

старого ветровала 1 %;

в том числе: старого бурелома 2 %;

старого сухостоя 1 %;

аварийных - %.

2.4. В квартале 108 выделе 13.1 полнота лесного насаждения после уборки деревьев, подлежащих рубке, составит

0,7.

Критическая полнота для данной категории лесных насаждений составляет

не лимитируется.

ЗАКЛЮЧЕНИЕ

Насаждение является здоровым, проведение санитарно-оздоровительных мероприятий не требуется.

Ведомость перечета деревьев и абрис лесного участка прилагаются (приложения 2 и 3 к Акту).

Меры по обеспечению возобновления: -

Мероприятия, необходимые для предупреждения повреждения или поражения смежных насаждений:
Наблюдение за санитарным и лесопатологическим состоянием прилегающих насаждений.

Сведения для расчёта степени повреждения:

Год образования старого сухостоя: 2016 г.

Погодные условия
основная причина повреждения древесины: (бурелом прошлых лет).

Дата проведения обследований: 09.07.2020.

Исполнитель работ по проведению лесопатологического обследования:

Ф.И.О.,
должность Терехов М.И., инженер-лесопатолог 1 категории

Подпись



Ф.И.О.,
должность Иванов В.В., инженер-лесопатолог 1 категории.

Подпись



Инструментальное обследование лесного участка (кв. 108, выд. 13.2)

2.1. Фактическая таксационная характеристика лесных насаждений соответствует (не соответствует) (нужное подчеркнуть) таксационному описанию.

Причины несоответствия: ветровал прошлых лет, ветровал текущего года

Ведомость лесных участков с выявленными несоответствиями таксационным описаниям приведена в приложении 1 к Акту.

2.2. Состояние насаждений: **с нарушенной устойчивостью** ☒ **с утраченной устойчивостью** ☐

причины повреждения: ветровал и бурелом прошлых лет, ветровал текущего года, короед-типограф, лубоед сосновый большой, заболонник берёзовый, некрозно-раковые заболевания стволов, погодные условия

Заселено(отработано) стволовыми вредителями:

Вид вредителя	Порода	Встречаемость (% заселённых/отработанных деревьев)	Степень заселения лесного насаждения (слабая, средняя, сильная)
короед - типограф	ель	13	-
лубоед сосновый большой	сосна	100	-
заболонник берёзовый	берёза	100	-

Повреждено огнём:

Вид пожара	Порода	Состояние корневых лап		Состояние корневой шейки		Подсушивание луба	
		процент повреж- дённых огнём корней	процент деревьев с данным повреж- дением	ожог корневой шейки по окружности (1/4; 2/4; 3/4; более 3/4)	процент деревьев с данным повреж- дением	по окружности (1/4; 2/4; 3/4; более 3/4)	процент деревьев с данным повреж- дением
-	-	-	-	-	-	-	-

Поражено болезнями:

Вид болезни	Порода	Встречаемость (% поражённых деревьев)	Степень поражения лесного насаждения (слабая, средняя, сильная)
Некрозно-раковые заболевания стволов	Ель	6	-

2.3. Выборке подлежит 78 % деревьев,

в том числе:

ослабленных - % (причины назначения) _____;

сильно ослабленных - % (причины назначения) _____;

усыхающих - % (причины назначения) _____;

свежего сухостоя - %,

в том числе: свежего ветровала 30 %;

свежего бурелома - %;

старого ветровала 46 %;

в том числе: старого бурелома 1 %;

старого сухостоя 1 %;

аварийных - %.

2.4. В квартале 108 выделе 13.2 полнота лесного насаждения после уборки деревьев, подлежащих рубке, составит

0,1

Критическая полнота для данной категории лесных насаждений составляет

не лимитируется

ЗАКЛЮЧЕНИЕ

С целью улучшения санитарного состояния, уменьшения угрозы распространения вредных организмов, а также снижения ущерба от воздействия неблагоприятных факторов назначено: сплошная санитарная рубка. т.к выборочная рубка не обеспечивает замену лесных насаждений, утрачивающих свои средообразующие, водоохранные, санитарно-гигиенические, оздоровительные и иные полезные функции, на лесные насаждения, обеспечивающие сохранение целевого назначения защитных лесов и выполняемых ими полезных функций (Согласно пункту 3 статьи 111 и пункту 4 статьи 119 ЛК РФ)

Участковое лесничество	Урочище (дача)	Квартал	Выдел	Площадь выдела, га	Вид мероприятия	Площадь мероприятия, га	Порода	Запас на выдел, куб. м	Крайние сроки проведения
Яжелбицкое	-	108	13.2	0,2	ССР*	0,2	Ель	31	2022
							Сосна	5	
							Берёза	11	
							Ильм**	5	
							Итого	52	

ССР* - Сплошная санитарная рубка

** - ильм назначается в рубку по причине воздействия погодных условий (ветровал прошлых лет) в соответствии с п. 34 Приказа Минприроды РФ № 470 от 12.09.2016

Ведомость перечета деревьев и абрис лесного участка прилагаются (приложения 2 и 3 к Акту).

Меры по обеспечению возобновления: согласно правилам лесовосстановления

Мероприятия, необходимые для предупреждения повреждения или поражения смежных насаждений: Наблюдение за санитарным и лесопатологическим состоянием прилегающих насаждений.

Сведения для расчёта степени повреждения:

Год образования старого сухостоя: 2016 г.

Погодные условия
основная причина повреждения древесины: (ветровал прошлых лет).

Дата проведения обследований: 09.07.2020.

Исполнитель работ по проведению лесопатологического обследования:

Ф.И.О.,

должность Терехов М.И., инженер-лесопатолог 1 категории

Подпись

Ф.И.О.,

должность Иванов В.В., инженер-лесопатолог 1 категории.

Подпись

Ведомость лесных участков с выявленными несоответствиями таксационным описаниям

Источник данных	Год проведения лесосурьейства	Номер квартала	Номер выдела	Площадь выдела, га	Целевое назначение лесов	Категория защитных лесов	Номер лесопатологического выдела	Площадь лесопатологического выдела, га	Таксационная характеристика											Заложено пробных площадей	
									Состав	Порода	Возраст, лет	Средняя высота, м	Средний диаметр, см	Тип леса	Тип условий лесопорастания	Плотота	Бонитет	Запас, куб.м/га	Количество, шт	Общая площадь, га	
ТО	1996	108	13	4,6	Эксплуатационные (ОЗУ; участки с реликтовыми породами)	-	-	-	6	Е	70	23	24	КС	С2	0,6	1	260	-	-	
									1	С	70	24	26								
									2	Б	70	24	22								
									1	Ил	70	22	22								
Ф	-	108	13	4,6	Эксплуатационные (ОЗУ; участки с реликтовыми породами)	-	13.1	4,4	4	Е	90	25	24	КС	С2	0,7	2	310	1	0,5	
									3	Е	130	28	40								
									1	С	90	27	32								
									1	Б	90	25	24								
ТО	1996	108	13	4,6	Эксплуатационные (ОЗУ; участки с реликтовыми породами)	-	-	-	1	Ос	90	30	32	КС	С2	0,6	1	260	-	-	
									6	Е	70	23	24								
									1	С	70	24	26								
									2	Б	70	24	22								
Ф	-	108	13	4,6	Эксплуатационные (ОЗУ; участки с реликтовыми породами)	-	13.2	0,2	1	Ил	70	22	22	КС	С2	0,1	1	260	-	-	
									6	Е	70	23	24								
									1	С	70	24	26								
									2	Б	70	24	22								

ТО - таксационные описания
Ф - фактическая характеристика лесного насаждения

Исполнитель работ по проведению лесопатологического обследования:

Ф.И.О., должность	Терехов М.И., инженер-лесопатолог 1-ой категории	Подпись
Ф.И.О., должность	Иванов В.В., инженер-лесопатолог 1-ой категории	Подпись

[illegible]

Коды признаков ослабления: 114 - усиление >1/4 ветвей в кроне прошлых лет, 205 - обрм (вывал) корневых скелетов, 206 - обрм (вывал) корневых скелетов, 218 - слом ствола под кроной прошлых лет, 610 - местное поселение стволовых (отрублено), 801 - наличие плодовых тел, 806 - наличие на стволе в области под кроной раковых ран, клз, образований (<1/2 оер. ств.).

Коды причин ослабления: 358 - трутеник ложный; 821 - востровик прошлых лет; 822 - бурелом прошлых лет; 881 - востровик прошлых лет; 370 - нескрепленные заболесания стволлов; 336 - король-птица; 338 - лубод сосновый большой; 820 - погодные условия

Показатели, не соответствующие таксационному описанию, отмечаются «*».

Исполнитель работ по проведению лесопатологического обследования:

Ф.И.О., должность _____
Торхов М.И., инженер-лесопатолог 1-ой кат.
Ф.И.О., должность _____
Иванов В.В., инженер-лесопатолог 1-ой кат.
Дата составления документа _____
27.08.2020

Подпись
Подпись
Телефон

8 8162 640-625

Ведомость перечета деревьев, назначенных в рубку

ВРЕМЕННАЯ ПРОБНАЯ ПЛОЩАДЬ № 1

Субъект Российской Федерации Новгородская область
Валдайское
Лесничество (лесопарк) (Яжелбицкое уч. л-во) Квартал 108 Выдел 13.1
Площадь, га 4,4
Номер очага вредных организмов - Размер пробной площади, га 0,5
Таксационная характеристика:

Тип леса КС Состав 4ЕЗЕ1С1Б1Ос Возраст 90 Бонитет 2
Полнота 0,7 Запас на га, м³ 310 Возобновление 10Е, 25 лет, высота 3м, 2 тыс. шт/га

Время и причина ослабления лесного насаждения:

бурелом и ветровал прошлых лет, ветровал текущего года, короед-типограф, заболонник берёзовый, некротико-раковые заболевания стволов, трутовик ложный осиновый, погодные условия

Тип очага вредных организмов: эпизодический хронический (подчеркнуть)
Фаза развития очага вредных организмов: начальная нарастания численности
собственно вспышка кризис (подчеркнуть)

Состояние насаждения, намечаемые мероприятия:

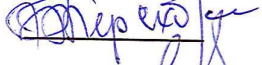
Насаждение здоровое

Намечаемые мероприятия: насаждение является здоровым, проведение санитарно-оздоровительных мероприятий не требуется.

Исполнители работ по проведению лесопатологического обследования:

ФИО,

должность Терехов М.И., инженер-лесопатолог 1-ой категории

Подпись 

ФИО,

должность Иванов В.В., инженер-лесопатолог 1-ой категории

Подпись 

Дата составления документа

27.08.2020

Телефон

8 8162 640-625

Порода	Ель (130 лет)																	Несколько деревьев по стусовым выделениям	
Стусовые выделения, см	Количество деревьев по категориям состояния, шт.																		
	I	II	III	IV		V		VI		высростов, буростов			эпидемию деревья			шт.	в том числе подсоса рублика, руб.		
				1	2	3	4	5	6	7	8	9	10	11	12			13	14
1	2	3	4	5	6	7	8	9	10	11	12	13	14	15	16	17	18	19	
5																			
12																			
16																			
20																			
24																			
28																			
32																			
36			9														9		
40	3											1					4	25	
44	1																1		
48	1																1		
52	4																4		
56	3																3		
60																			
Всего, шт.	21											1					22	1	
Нитро, % от числа стволов	95											5					100	5	
Нитро, % от записи	96											4					100		

[illegible][illegible]

Ведомость перечета деревьев, назначенных в рубку

ВРЕМЕННАЯ ПРОБНАЯ ПЛОЩАДЬ № _____

Субъект Российской Федерации Новгородская область
Валдайское
Лесничество (лесопарк) (Яжелбицкое уч. л-во) Квартал 108 Выдел 13.2
Площадь, га 0,2
Номер очага вредных организмов - Размер пробной площади, га -
Таксационная характеристика:

Тип леса КС Состав 6Е1С2Б1Ил Возраст 70 Бонитет 1
10Е, 25 лет, высота
Полнота 0,1 Запас на га, м³ 260 Возобновление 3м, 2 тыс. шт/га

Время и причина ослабления лесного насаждения:

ветровал и бурелом прошлых лет, ветровал текущего года, короед-типограф, лубоед сосновый
большой, заболонник берёзовый, некрозно-раковые заболевания стволов, погодные условия

Тип очага вредных организмов: эпизодический хронический (подчеркнуть)
Фаза развития очага вредных организмов: начальная нарастания численности
собственно вспышка кризис (подчеркнуть)

Состояние насаждения, намечаемые мероприятия:

Насаждение усыхающее

Намечаемые мероприятия: С целью улучшения санитарного состояния, уменьшения угрозы распространения вредных организмов, а также снижения ущерба от воздействия неблагоприятных факторов назначено: сплошная санитарная рубка. т.к выборочная рубка не обеспечивает замену лесных насаждений, утрачивающих свои средообразующие, водоохранные, санитарно-гигиенические, оздоровительные и иные полезные функции, на лесные насаждения, обеспечивающие сохранение целевого назначения защитных лесов и выполняемых ими полезных функций (Согласно пункту 3 статьи 111 и пункту 4 статьи 119 ЛК РФ).

Ильм назначается в рубку по причине воздействия погодных условий (ветровал прошлых лет) в соответствии с п. 34 Приказа Минприроды РФ № 470 от 12.09.2016

Исполнители работ по проведению лесопатологического обследования:

ФИО,

должность Терехов М.И., инженер-лесопатолог 1-ой категории

Подпись М.И. Терехов

ФИО,

должность Иванов В.В., инженер-лесопатолог 1-ой категории

Подпись В.В. Иванов

Дата составления документа

24.08.2020

Телефон

8 8162 640-625

ВЕДОМОСТЬ ПЕРЕЧЕТА ДЕРЕВЬЕВ

Порода: Ель

Ступени толщины, см	Количество деревьев по категориям состояния, шт.																Всего деревьев по ступеням толщины	
	I	II	III	IV		V		VI			ветровал, бурелом			аварийные деревья			шт.	в том числе подлежат рубке, %
				НЗ	З	НЗ	З	НЗ	З	О	НЗ	З	О	НЗ	З	О		
1	2	3	4	5	6	7	8	9	10	11	12	13	14	15	16	17	18	19
8																		
12																		
16																		
20																		
24																		
28																		
32																		
36																		
40																		
44																		
48																		
52																		
56																		
60																		
Кол-во, шт																		
Итого, % от числа стволов																		
Итого % от запаса																		

Порода: Сосна

Ступени толщины, см	Количество деревьев по категориям состояния, шт.																Всего деревьев по ступеням толщины	
	I	II	III	IV		V		VI			ветровал, бурелом			аварийные деревья			шт.	в том числе подлежат рубке, %
				НЗ	З	НЗ	З	НЗ	З	О	НЗ	З	О	НЗ	З	О		
1	2	3	4	5	6	7	8	9	10	11	12	13	14	15	16	17	18	19
8																		
12																		
16																		
20																		
24																		
28																		
32																		
36																		
40																		
44																		
48																		
52																		
56																		
60																		
Кол-во, шт																		
Итого, % от числа стволов																		
Итого % от запаса																		

Примечание: НЗ-незаселенное, З-заселенное, О-отработанное.

Порода: Берёза

Ступени толщины, см	Количество деревьев по категориям состояния, шт.																Всего деревьев по ступеням толщины	
	I	II	III	IV		V		VI			ветровал, бурелом			аварийные деревья			шт.	в том числе подлежат рубке, %
				НЗ	З	НЗ	З	НЗ	З	О	НЗ	З	О	НЗ	З	О		
1	2	3	4	5	6	7	8	9	10	11	12	13	14	15	16	17	18	19
8																		
12																		
16																		
20																		
24																		
28																		
32																		
36																		
40																		
44																		
48																		
52																		
56																		
60																		
Кол-во, шт																		
Итого, % от числа стволов																		
Итого % от запаса																		

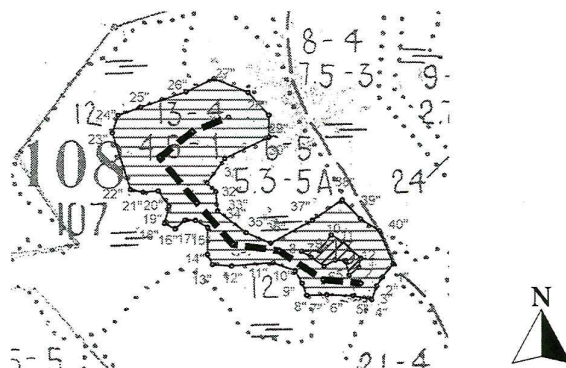
Порода: Ильм

Ступени толщины, см	Количество деревьев по категориям состояния, шт.																Всего деревьев по ступеням толщины	
	I	II	III	IV		V		VI			ветровал, бурелом			аварийные деревья			шт.	в том числе подлежат рубке, %
				НЗ	З	НЗ	З	НЗ	З	О	НЗ	З	О	НЗ	З	О		
1	2	3	4	5	6	7	8	9	10	11	12	13	14	15	16	17	18	19
8																		
12																		
16																		
20																		
24																		
28																		
32																		
36																		
40																		
44																		
48																		
52																		
56																		
60																		
Кол-во, шт																		
Итого, % от числа стволов																		
Итого % от запаса																		


Примечание: НЗ-незаселенное, З-заселенное, О-отработанное.

Абрис участка
Валдайское лесничество, Яжелбицкое участковое лесничество, кв. 108, выд. 13.1, 13.2

М 1:10 000



Условные обозначения:

 - граница выдела 13.1

 - граница выдела 13.2

--- - пробная площадь (ленточная)

№ выдела	Ленты перече́та				
	№ ленты (площа дки)	длина, м	ширина, м	радиус, м	площадь га
13.1	1	500	10	-	0,5
Итого	-	500	10	-	0,5

Номер точек	Координаты		Румбы и линии		Длина
Квартал 108, выдел 13.1 – площадь 4.4 га.					
1" - 2"	58.06272537	33.06050945	ЮЗ	39°	24
2" - 3"	58.06255899	33.06025483	ЮЗ	33°	15
3" - 4"	58.06244808	33.06012004	ЮЗ	20°	21
4" - 5"	58.06227378	33.06000022	СЗ	79°	27
5" - 6"	58.06232131	33.05955091	СЗ	87°	36
6" - 7"	58.06233716	33.05893685	ЮЗ	88°	28
7" - 8"	58.06232924	33.05845758	СЗ	20°	18
8" - 9"	58.06247977	33.05835274	СЗ	29°	20
9" - 10"	58.06263822	33.05818799	СЗ	70°	33
10" - 11"	58.06274121	33.05766379	ЮЗ	86°	58
11" - 12"	58.06270160	33.05667530	СЗ	86°	27
12" - 13"	58.06271745	33.05622599	СЗ	27°	16
13" - 14"	58.06284421	33.05610617	СЗ	0°	39
14" - 15"	58.06319281	33.05610617	СЗ	60°	19
15" - 16"	58.06327995	33.05582160	ЮЗ	90°	15
16" - 17"	58.06327995	33.05556699	ЮЗ	47°	18
17" - 18"	58.06316904	33.05534234	СЗ	62°	17
18" - 19"	58.06324034	33.05508773	СВ	14°	26
19" - 20"	58.06346218	33.05519257	СЗ	35°	26
20" - 21"	58.06365232	33.05493795	ЮЗ	85°	21
21" - 22"	58.06363647	33.05457850	СЗ	79°	18
22" - 23"	58.06366816	33.05427896	СЗ	18°	84
23" - 24"	58.06438912	33.05384462	СВ	18°	26
24" - 25"	58.06461096	33.05397942	СВ	70°	34
25" - 26"	58.06471395	33.05451859	СВ	72°	67
26" - 27"	58.06490410	33.05559695	СВ	64°	43
27" - 28"	58.06507047	33.05625594	ЮВ	68°	51
28" - 29"	58.06489617	33.05706471	ЮВ	43°	43
29" - 30"	58.06461096	33.05755895	ЮВ	0°	31
30" - 31"	58.06433367	33.05755895	ЮЗ	64°	69
31" - 32"	58.06406430	33.05651055	ЮЗ	36°	42
32" - 33"	58.06375531	33.05609119	ЮВ	45°	18
33" - 34"	58.06364440	33.05630087	ЮВ	6°	28
34" - 35"	58.06339879	33.05634580	ЮВ	52°	50
35" - 36"	58.06312150	33.05701978	ЮВ	66°	38
36" - 37"	58.06298682	33.05760388	СВ	61°	67
37" - 38"	58.06327995	33.05859237	СВ	55°	51
38" - 39"	58.06354140	33.05929630	ЮВ	43°	37
39" - 40"	58.06329580	33.05973063	ЮВ	58°	31
40" - 1"	58.06314527	33.06017995	ЮВ	23°	51
Квартал 108, выдел 13.2 – площадь 0,2 га.					
1 - 2	58.0627944	33.05973504	ЮЗ	12°	13
2 - 3	58.06268251	33.05968877	ЮЗ	50°	17
3 - 4	58.06258111	33.05946403	СЗ	13°	21
4 - 5	58.06276634	33.05938178	СЗ	87°	15
5 - 6	58.06277426	33.05912716	ЮЗ	60°	17
6 - 7	58.06269504	33.05887255	СЗ	54°	23
7 - 8	58.06281388	33.05855803	СЗ	59°	15
8 - 9	58.06288518	33.05833338	СВ	88°	25
9 - 10	58.0628931	33.05875274	СВ	37°	28

10 - 11	58.06309117	33.0590373	ЮВ	60°	18
11 - 12	58.06300826	33.05930572	ЮВ	48°	35
12 - 1	58.06279845	33.05974247	ЮЗ	44°	1

Исполнители работ по проведению лесопатологического обследования:

Ф.И.О.,

должность Терехов М.И. инженер-лесопатолог 1-й категории Подпись 

Ф.И.О.,

должность Иванов В.В. инженер-лесопатолог 1-й категории Подпись 

Дата составления документа 27.08.2020 Телефон (88162) 640-625