

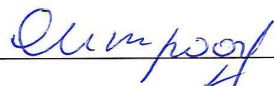
УТВЕРЖДАЮ:

Должность      Заместитель министра  
природных ресурсов,  
лесного хозяйства и  
экологии Новгородской  
области – директор  
департамента лесного  
хозяйства


---

Ф.И.О            Трофимов Михаил  
Анатольевич

---

Подпись        

---

Дата            28.08.2020 

---

**Акт**  
**лесопатологического обследования № 111**

лесных насаждений      Валдайского      лесничества (лесопарка)  
Новгородской области  
(субъект Российской Федерации)

Способ лесопатологического обследования: 1. Визуальный ☐  
2. Инструментальный ☒

**Место проведения**

Участковое лесничество	Урочище (дача)	Квартал (кварталы)	Выдел (выделы)	Площадь, га
Яжелбицкое	-	14	13.2	1,6
			13 (13.3)	5,4 (2,5)
			13 (13.4)	5,4 (1,8)
			13 (13.5)	5,4 (1,1)

Лесопатологическое обследование проведено на общей площади 7,0 га.

**Инструментальное обследование лесного участка (кв. 14, выд. 13.2)**

2.1. Фактическая таксационная характеристика лесных насаждений соответствует (не соответствует) (нужное подчеркнуть) таксационному описанию.

2.2. Состояние насаждений: **с нарушенной устойчивостью**  
**с утраченной устойчивостью**

☐  
☐

причины повреждения: короед-типограф, ветровал текущего года, ветровал прошлых лет, некрозно-раковые заболевания стволов, погодные условия, трутовик ложный осиновый.

Заселено (отработано) стволовыми вредителями:

Вид вредителя	Порода	Встречаемость (% заселённых/ <u>отработанных</u> деревьев)	Степень заселения лесного насаждения (слабая, средняя, сильная)
Короед - типограф	Ель	3	-

Повреждено огнём:

Вид пожара	Порода	Состояние корневых лап		Состояние корневой шейки		Подсушивание луба	
		процент повреж- дённых огнём корней	процент деревьев с данным повреж- дением	ожог корневой шейки по окружности (1/4; 2/4; 3/4; более 3/4)	процент деревьев с данным повреж- дением	по окружности (1/4; 2/4; 3/4; более 3/4)	процент деревьев с данным повреж- дением
-	-	-	-	-	-	-	-

Поражено болезнями:

Вид болезни	Порода	Встречаемость (% поражённых деревьев)	Степень поражения лесного насаждения (слабая, средняя, сильная)
Некрозно-раковые заболевания стволов	Ель	4	-
Трутовик ложный осиновый	Осина	2	-

2.3. Выборке подлежит 5 % деревьев,

в том числе:

ослабленных - % (причины назначения) \_\_\_\_\_;

сильно ослабленных - % (причины назначения) \_\_\_\_\_;

усыхающих - % (причины назначения) \_\_\_\_\_;

свежего сухостоя - %,

в том числе: свежего ветровала 2 %;

свежего бурелома - %;

старого ветровала 1 %;

в том числе: старого бурелома - %;

старого сухостоя 2 %;

аварийных - %.

2.4. В квартале 14 выделе 13.2 полнота лесного насаждения после уборки деревьев, подлежащих рубке, составит  
Критическая полнота для данной категории лесных насаждений составляет

0,5

0,5

## ЗАКЛЮЧЕНИЕ

Насаждение является здоровым, проведение санитарно-оздоровительных мероприятий не требуется.

Ведомость перечета деревьев и абрис лесного участка прилагаются (приложения 2 и 3 к Акту).

Меры по обеспечению возобновления: -

Мероприятия, необходимые для предупреждения повреждения или поражения смежных насаждений:  
Наблюдение за санитарным и лесопатологическим состоянием прилегающих насаждений.

Сведения для расчёта степени повреждения:

Год образования старого сухостоя: 2016 г.

основная причина повреждения древесины: короед-типограф.

Дата проведения обследований: 17.07.2020.

Исполнитель работ по проведению лесопатологического обследования:

Ф.И.О.,

должность Березин А.С., начальник ОЗЛ и ГЛПМ

Подпись

Ф.И.О.,

должность Терехов М.И., инженер-лесопатолог 1 категории

Подпись

Ф.И.О.,

должность Иванов В.В., инженер-лесопатолог 1 категории.

Подпись

## Инструментальное обследование лесного участка (кв. 14, выд. 13.3)

2.1. Фактическая таксационная характеристика лесных насаждений соответствует (не соответствует) (нужное подчеркнуть) таксационному описанию.

Причины несоответствия: давность лесоустройства

Ведомость лесных участков с выявленными несоответствиями таксационным описаниям приведена в приложении 1 к Акту.

2.2. Состояние насаждений: с нарушенной устойчивостью

с утраченной устойчивостью

причины повреждения: короед-типограф, лубоед сосновый большой, ветровал текущего года, ветровал прошлых лет, некрозно-раковые заболевания стволов, погодные условия, трутовик ложный осиновый.

Заселено (отработано) стволовыми вредителями:

Вид вредителя	Порода	Встречаемость (% заселённых/отработанных деревьев)	Степень заселения лесного насаждения (слабая, средняя, сильная)
Короед – типограф	Ель	4	-
Лубоед сосновый большой	Сосна	3	-

Повреждено огнём:

Вид пожара	Порода	Состояние корневых лап		Состояние корневой шейки		Подсушивание луба	
		процент повреж- дённых огнём корней	процент деревьев с данным повреж- дением	ожог корневой шейки по окружности (1/4; 2/4; 3/4; более 3/4)	процент деревьев с данным повреж- дением	по окружности (1/4; 2/4; 3/4; более 3/4)	процент деревьев с данным повреж- дением
-	-	-	-	-	-	-	-

Поражено болезнями:

Вид болезни	Порода	Встречаемость (% поражённых деревьев)	Степень поражения лесного насаждения (слабая, средняя, сильная)
Некрозно-раковые заболевания стволов	Ель	4	-
Трутовик ложный осиновый	Осина	1	-

2.3. Выборке подлежит 5 % деревьев,

в том числе:

ослабленных - % (причины назначения) \_\_\_\_\_;

сильно ослабленных - % (причины назначения) \_\_\_\_\_;

усыхающих - % (причины назначения) \_\_\_\_\_;

свежего сухостоя - %,

в том числе: свежего ветровала 1 %;

свежего бурелома - %;

старого ветровала 2 %;

в том числе: старого бурелома - %;

старого сухостоя 2 %;

аварийных - %.



2.4. В квартале 14 выделе 13.3 полнота лесного насаждения после уборки  
деревьев, подлежащих рубке, составит  
Критическая полнота для данной категории лесных насаждений составляет

0,6

0,5

## ЗАКЛЮЧЕНИЕ

Насаждение является здоровым, проведение санитарно-оздоровительных мероприятий не требуется.

Ведомость перечета деревьев и абрис лесного участка прилагаются (приложения 2 и 3 к Акту).

Меры по обеспечению возобновления: -

Мероприятия, необходимые для предупреждения повреждения или поражения смежных насаждений:  
Наблюдение за санитарным и лесопатологическим состоянием прилегающих насаждений.

Сведения для расчёта степени повреждения:

Год образования старого сухостоя: 2016 г.

основная причина повреждения древесины: короед-типограф.

Дата проведения обследований: 17.07.2020.

Исполнитель работ по проведению лесопатологического обследования:

Ф.И.О.,

должность Березин А.С., начальник ОЗЛ и ГЛПМ

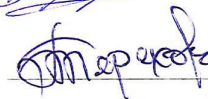
Подпись



Ф.И.О.,

должность Терехов М.И., инженер-лесопатолог 1 категории

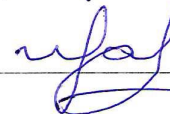
Подпись



Ф.И.О.,

должность Иванов В.В., инженер-лесопатолог 1 категории.

Подпись



**Инструментальное обследование лесного участка (кв. 14, выд. 13.4)**

2.1. Фактическая таксационная характеристика лесных насаждений . соответствует (не соответствует) (нужное подчеркнуть) таксационному описанию.

Причины несоответствия: ветровал текущего года

Ведомость лесных участков с выявленными несоответствиями таксационным описаниям приведена в приложении 1 к Акту.

2.2. Состояние насаждений: **с нарушенной устойчивостью**  
**с утраченной устойчивостью**

v

причины повреждения: ветровал текущего года, ветровал прошлых лет, погодные условия, короед-типограф.

Заселено (отработано) стволовыми вредителями:

Вид вредителя	Порода	Встречаемость (% заселённых/ <u>отработанных</u> деревьев)	Степень заселения лесного насаждения (слабая, средняя, сильная)
короед - типограф	ель	20	-

Повреждено огнём:

Вид пожара	Порода	Состояние корневых лап		Состояние корневой шейки		Подсушивание луба	
		процент повреж- дённых огнём корней	процент деревьев с данным повреж- дением	ожог корневой шейки по окружности (1/4; 2/4; 3/4; более 3/4)	процент деревьев с данным повреж- дением	по окружности (1/4; 2/4; 3/4; более 3/4)	процент деревьев с данным повреж- дением
-	-	-	-	-	-	-	-

Поражено болезнями:

Вид болезни	Порода	Встречаемость (% поражённых деревьев)	Степень поражения лесного насаждения (слабая, средняя, сильная)
-	-	-	-

2.3. Выборке подлежит 71 % деревьев.

в том числе:

ослабленных - % (причины назначения) \_\_\_\_\_ :

сильно ослабленных - % (причины назначения) \_\_\_\_\_ :

усыхающих - % (причины назначения) \_\_\_\_\_ :

свежего сухостоя - %.

в том числе: свежего ветровала 59 %:

свежего бурелома - %;

старого ветровала 6 %;

в том числе: старого бурелома - %;

старого сухостоя 6 %;

аварийных - %.

2.4. В квартале 14 выделе 13.4 полнота лесного насаждения после уборки деревьев, подлежащих рубке, составит  
Критическая полнота для данной категории лесных насаждений составляет

0,2  
0,5

## ЗАКЛЮЧЕНИЕ

С целью улучшения санитарного состояния, уменьшения угрозы распространения вредных организмов, а также снижения ущерба от воздействия неблагоприятных факторов назначено:

Участковое лесничество	Урочище (дача)	Квартал	Выдел	Площадь выдела, га	Вид мероприятия	Площадь мероприятия, га	Порода	Запас на выдел, куб. м	Крайние сроки проведения
Яжелбицкое	-	14	13.4	1.8	ССР*	1.8	Ель	267	2022
							Сосна	87	
							Берёза	87	
							Осина	9	
							Итого	450	

ССР\* - Сплошная санитарная рубка

Ведомость перечета деревьев и абрис лесного участка прилагаются (приложения 2 и 3 к Акту).

Меры по обеспечению возобновления: согласно правилам лесовосстановления

Мероприятия, необходимые для предупреждения повреждения или поражения смежных насаждений:  
Наблюдение за санитарным и лесопатологическим состоянием прилегающих насаждений.

Сведения для расчёта степени повреждения:

Год образования старого сухостоя: 2016 г.

основная причина повреждения древесины: Погодные условия (ветровал текущего года)

Дата проведения обследований: 17.07.2020

Исполнитель работ по проведению лесопатологического обследования:

Ф.И.О.,

должность Березин А.С., начальник ОЗЛ и ГЛПМ

Подпись

Ф.И.О.,

должность Терехов М.И., инженер-лесопатолог 1 категории

Подпись

Ф.И.О.,

должность Иванов В.В., инженер-лесопатолог 1 категории.

Подпись

## Инструментальное обследование лесного участка (кв. 14, выд. 13.5)

2.1. Фактическая таксационная характеристика лесных насаждений соответствует (не соответствует) (нужное подчеркнуть) таксационному описанию.

Причины несоответствия: давность лесоустройства

Ведомость лесных участков с выявленными несоответствиями таксационным описаниям приведена в приложении 1 к Акту.

2.2. Состояние насаждений: с нарушенной устойчивостью

☐

с утраченной устойчивостью

☐

причины повреждения: ветровал текущего года, ветровал и бурелом прошлых лет, короед-типограф, лубоед сосновый большой, некрозно-раковые заболевания стволов, погодные условия.

Заселено (отработано) стволовыми вредителями:

Вид вредителя	Порода	Встречаемость (% заселённых/ <u>отработанных</u> деревьев)	Степень заселения лесного насаждения (слабая, средняя, сильная)
Короед - типограф	Ель	4	-
Лубоед сосновый большой	Сосна	11	-

Повреждено огнём:

Вид пожара	Порода	Состояние корневых лап		Состояние корневой шейки		Подсушивание луба	
		процент повреж- дённых огнём корней	процент деревьев с данным повреж- дением	ожог корневой шейки по окружности (1/4; 2/4; 3/4; более 3/4)	процент деревьев с данным повреж- дением	по окружности (1/4; 2/4; 3/4; более 3/4)	процент деревьев с данным повреж- дением
-	-	-	-	-	-	-	-

Поражено болезнями:

Вид болезни	Порода	Встречаемость (% поражённых деревьев)	Степень поражения лесного насаждения (слабая, средняя, сильная)
Некрозно-раковые заболевания стволов	Ель	5	-

2.3. Выборке подлежит 8 % деревьев.

в том числе:

ослабленных - % (причины назначения) \_\_\_\_\_;

сильно ослабленных - % (причины назначения) \_\_\_\_\_;

усыхающих - % (причины назначения) \_\_\_\_\_;

свежего сухостоя - %.

в том числе: свежего ветровала 3 %;

свежего бурелома - %;

старого ветровала 3 %;

в том числе: старого бурелома - %;

старого сухостоя 2 %;

аварийных - %.



2.4. В квартале 14 выделе 13.5 полнота лесного насаждения после уборки  
деревьев, подлежащих рубке, составит  
Критическая полнота для данной категории лесных насаждений составляет

0,5

0,5

## ЗАКЛЮЧЕНИЕ

Насаждение является здоровым, проведение санитарно-оздоровительных мероприятий не требуется.

Ведомость перечета деревьев и абрис лесного участка прилагаются (приложения 2 и 3 к Акту).

Меры по обеспечению возобновления: -

Мероприятия, необходимые для предупреждения повреждения или поражения смежных насаждений:  
Наблюдение за санитарным и лесопатологическим состоянием прилегающих насаждений.

Сведения для расчёта степени повреждения:

Год образования старого сухостоя: 2016 г.

основная причина повреждения древесины: Погодные условия (ветровал текущего года)

Дата проведения обследований: 17.07.2020

Исполнитель работ по проведению лесопатологического обследования:

Ф.И.О.,

должность Березин А.С., начальник ОЗЛ и ГЛПМ

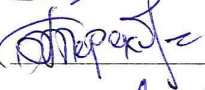
Подпись



Ф.И.О.,

должность Терехов М.И., инженер-лесопатолог 1 категории

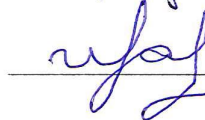
Подпись



Ф.И.О.,

должность Иванов В.В., инженер-лесопатолог 1 категории.

Подпись






Ведомость лесных участков с выявленными несоответствиями таксационным описаниям

Источник данных	Год проведения лесосудостройства	Номер квартала	Номер выдела	Площадь выдела, га	Целевое назначение лесов	Категория защитных лесов	Номер лесопатологического выдела	Площадь лесопатологического выдела, га	Таксационная характеристика										Заложено пробных площадей	
									Состав	Порода	Возраст, лет	Средняя высота, м	Средний диаметр, см	Тип леса	Тип условий лесопроизрастания	Полнота	Бонитет	Запас, куб.м/га	Количество, шт	Общая площадь, га
ТО	1996	14	13	5,4	Эксплуатационные	-	-	-	6	Е	85	22	24	ЧС	В2	0,6	3	250	-	-
									2	С	85	24	28							
									2	Б	70	22	20							
									+	Ос	70	-	-							
Ф	-	14	13	5,4	Эксплуатационные	-	13.3	2,5	9	Е	100	27	32	ЧС	В2	0,6	1	300	1	2,5
									1	С	100	27	40							
									+	Б	85	-	-							
									+	Ос	85	-	-							
ТО	1996	14	13	5,4	Эксплуатационные	-	-	-	6	Е	85	22	24	ЧС	В2	0,6	3	250	-	-
									2	С	85	24	28							
									2	Б	70	22	20							
									+	Ос	70	-	-							
Ф	-	14	13	5,4	Эксплуатационные	-	13.4	1,8	6	Е	85	22	24	ЧС	В2	0,2	3	250	-	-
									2	С	85	24	28							
									2	Б	70	22	20							
									+	Ос	70	-	-							
ТО	1996	14	13	5,4	Эксплуатационные	-	-	-	6	Е	85	22	24	ЧС	В2	0,6	3	250	-	-
									2	С	85	24	28							
									2	Б	70	22	20							
									+	Ос	70	-	-							
Ф	-	14	13	5,4	Эксплуатационные	-	13.5	1,1	9	Е	100	27	32	ЧС	В2	0,5	1	290	1	1,1
									1	С	100	27	36							
									+	Б	85	-	-							
									+	Ос	70	-	-							

ТО - таксационные описания

Ф - фактическая характеристика лесного насаждения

Исполнитель работ по проведению лесопатологического обследования:

Ф.И.О., должность	Березин А.С., начальник ОЗЛ и ГЛПМ	Подпись	
Ф.И.О., должность	Терехов М.И., инженер-лесопатолог 1-ой категории	Подпись	
Ф.И.О., должность	Иванов В.В., инженер-лесопатолог 1-ой категории	Подпись	

Результаты проведения лесопатологического обследования лесных насаждений за июль 2020 г.  
(месяц)

Субъект Российской Федерации				Новгородская область				Лесничество (лесопарк)				Валадайское																																																																																																																																																																																																																																																																																																																																																																																																																								
Участковое лесничество				Ягелбицкое				Урочище (дача)																																																																																																																																																																																																																																																																																																																																																																																																																												
Номер квартала	Номер выдела	Целевое назначение лесов	Категория защитных лесов	Площадь лесопатологического выдела, га	Таксономическая характеристика лесного насаждения										Распределение деревьев по категориям состояния, в % от запаса										Признаки повреждения деревьев	Доля поврежденных деревьев, %	Причина поражения, повреждения	Подсчитан рубль, %	Назначение мероприятия																																																																																																																																																																																																																																																																																																																																																																																																							
					Площадь выдела, га	Площадь выдела, га	Площадь выдела, га	Площадь выдела, га	Площадь выдела, га	Площадь выдела, га	Площадь выдела, га	Площадь выдела, га	Площадь выдела, га	Площадь выдела, га	Площадь выдела, га	Площадь выдела, га	Площадь выдела, га	Площадь выдела, га	Площадь выдела, га	Площадь выдела, га	Площадь выдела, га	Площадь выдела, га	Площадь выдела, га	Площадь выдела, га						Площадь выдела, га	Площадь выдела, га	Площадь выдела, га	Площадь выдела, га	Площадь выдела, га	Площадь выдела, га	Площадь выдела, га	Площадь выдела, га	Площадь выдела, га	Площадь выдела, га	Площадь выдела, га	Площадь выдела, га	Площадь выдела, га	Площадь выдела, га	Площадь выдела, га	Площадь выдела, га	Площадь выдела, га	Площадь выдела, га	Площадь выдела, га	Площадь выдела, га	Площадь выдела, га	Площадь выдела, га	Площадь выдела, га	Площадь выдела, га	Площадь выдела, га	Площадь выдела, га	Площадь выдела, га	Площадь выдела, га	Площадь выдела, га	Площадь выдела, га	Площадь выдела, га	Площадь выдела, га	Площадь выдела, га	Площадь выдела, га	Площадь выдела, га	Площадь выдела, га	Площадь выдела, га	Площадь выдела, га	Площадь выдела, га	Площадь выдела, га	Площадь выдела, га	Площадь выдела, га	Площадь выдела, га	Площадь выдела, га	Площадь выдела, га	Площадь выдела, га	Площадь выдела, га	Площадь выдела, га	Площадь выдела, га	Площадь выдела, га	Площадь выдела, га	Площадь выдела, га	Площадь выдела, га	Площадь выдела, га	Площадь выдела, га	Площадь выдела, га	Площадь выдела, га	Площадь выдела, га	Площадь выдела, га	Площадь выдела, га	Площадь выдела, га	Площадь выдела, га	Площадь выдела, га	Площадь выдела, га	Площадь выдела, га	Площадь выдела, га	Площадь выдела, га	Площадь выдела, га	Площадь выдела, га	Площадь выдела, га	Площадь выдела, га	Площадь выдела, га	Площадь выдела, га	Площадь выдела, га	Площадь выдела, га	Площадь выдела, га	Площадь выдела, га	Площадь выдела, га	Площадь выдела, га	Площадь выдела, га	Площадь выдела, га	Площадь выдела, га	Площадь выдела, га	Площадь выдела, га	Площадь выдела, га	Площадь выдела, га	Площадь выдела, га	Площадь выдела, га	Площадь выдела, га	Площадь выдела, га	Площадь выдела, га	Площадь выдела, га	Площадь выдела, га	Площадь выдела, га	Площадь выдела, га	Площадь выдела, га	Площадь выдела, га	Площадь выдела, га	Площадь выдела, га	Площадь выдела, га	Площадь выдела, га	Площадь выдела, га	Площадь выдела, га	Площадь выдела, га	Площадь выдела, га	Площадь выдела, га	Площадь выдела, га	Площадь выдела, га	Площадь выдела, га	Площадь выдела, га	Площадь выдела, га	Площадь выдела, га	Площадь выдела, га	Площадь выдела, га	Площадь выдела, га	Площадь выдела, га	Площадь выдела, га	Площадь выдела, га	Площадь выдела, га	Площадь выдела, га	Площадь выдела, га	Площадь выдела, га	Площадь выдела, га	Площадь выдела, га	Площадь выдела, га	Площадь выдела, га	Площадь выдела, га	Площадь выдела, га	Площадь выдела, га	Площадь выдела, га	Площадь выдела, га	Площадь выдела, га	Площадь выдела, га	Площадь выдела, га	Площадь выдела, га	Площадь выдела, га	Площадь выдела, га	Площадь выдела, га	Площадь выдела, га	Площадь выдела, га	Площадь выдела, га	Площадь выдела, га	Площадь выдела, га	Площадь выдела, га	Площадь выдела, га	Площадь выдела, га	Площадь выдела, га	Площадь выдела, га	Площадь выдела, га	Площадь выдела, га	Площадь выдела, га	Площадь выдела, га	Площадь выдела, га	Площадь выдела, га	Площадь выдела, га	Площадь выдела, га	Площадь выдела, га	Площадь выдела, га	Площадь выдела, га	Площадь выдела, га	Площадь выдела, га	Площадь выдела, га	Площадь выдела, га	Площадь выдела, га	Площадь выдела, га	Площадь выдела, га	Площадь выдела, га	Площадь выдела, га	Площадь выдела, га	Площадь выдела, га	Площадь выдела, га	Площадь выдела, га	Площадь выдела, га	Площадь выдела, га	Площадь выдела, га	Площадь выдела, га	Площадь выдела, га	Площадь выдела, га	Площадь выдела, га	Площадь выдела, га	Площадь выдела, га	Площадь выдела, га	Площадь выдела, га	Площадь выдела, га	Площадь выдела, га	Площадь выдела, га	Площадь выдела, га	Площадь выдела, га	Площадь выдела, га	Площадь выдела, га	Площадь выдела, га	Площадь выдела, га	Площадь выдела, га	Площадь выдела, га	Площадь выдела, га	Площадь выдела, га	Площадь выдела, га	Площадь выдела, га	Площадь выдела, га	Площадь выдела, га	Площадь выдела, га	Площадь выдела, га	Площадь выдела, га	Площадь выдела, га	Площадь выдела, га	Площадь выдела, га	Площадь выдела, га	Площадь выдела, га	Площадь выдела, га	Площадь выдела, га	Площадь выдела, га	Площадь выдела, га	Площадь выдела, га	Площадь выдела, га	Площадь выдела, га	Площадь выдела, га	Площадь выдела, га	Площадь выдела, га	Площадь выдела, га	Площадь выдела, га	Площадь выдела, га	Площадь выдела, га	Площадь выдела, га	Площадь выдела, га	Площадь выдела, га	Площадь выдела, га	Площадь выдела, га	Площадь выдела, га	Площадь выдела, га	Площадь выдела, га	Площадь выдела, га	Площадь выдела, га	Площадь выдела, га	Площадь выдела, га	Площадь выдела, га	Площадь выдела, га	Площадь выдела, га	Площадь выдела, га	Площадь выдела, га	Площадь выдела, га	Площадь выдела, га	Площадь выдела, га	Площадь выдела, га	Площадь выдела, га	Площадь выдела, га	Площадь выдела, га	Площадь выдела, га	Площадь выдела, га	Площадь выдела, га	Площадь выдела, га	Площадь выдела, га	Площадь выдела, га	Площадь выдела, га	Площадь выдела, га	Площадь выдела, га	Площадь выдела, га	Площадь выдела, га	Площадь выдела, га	Площадь выдела, га	Площадь выдела, га	Площадь выдела, га	Площадь выдела, га	Площадь выдела, га	Площадь выдела, га	Площадь выдела, га	Площадь выдела, га	Площадь выдела, га	Площадь выдела, га	Площадь выдела, га	Площадь выдела, га	Площадь выдела, га	Площадь выдела, га	Площадь выдела, га	Площадь выдела, га	Площадь выдела, га	Площадь выдела, га	Площадь выдела, га	Площадь выдела, га	Площадь выдела, га	Площадь выдела, га	Площадь выдела, га	Площадь выдела, га	Площадь выдела, га	Площадь выдела, га	Площадь выдела, га	Площадь выдела, га	Площадь выдела, га	Площадь выдела, га	Площадь выдела, га	Площадь выдела, га	Площадь выдела, га	Площадь выдела, га	Площадь выдела, га	Площадь выдела, га	Площадь выдела, га	Площадь выдела, га	Площадь выдела, га	Площадь выдела, га	Площадь выдела, га	Площадь выдела, га	Площадь выдела, га	Площадь выдела, га	Площадь выдела, га	Площадь выдела, га	Площадь выдела, га	Площадь выдела, га	Площадь выдела, га	Площадь выдела, га	Площадь выдела, га	Площадь выдела, га	Площадь выдела, га	Площадь выдела, га	Площадь выдела, га	Площадь выдела, га	Площадь выдела, га	Площадь выдела, га	Площадь выдела, га	Площадь выдела, га	Площадь выдела, га	Площадь выдела, га	Площадь выдела, га	Площадь выдела, га	Площадь выдела, га	Площадь выдела, га	Площадь выдела, га	Площадь выдела, га	Площадь выдела, га	Площадь выдела, га	Площадь выдела, га	Площадь выдела, га	Площадь выдела, га	Площадь выдела, га	Площадь выдела, га	Площадь выдела, га	Площадь выдела, га	Площадь выдела, га	Площадь выдела, га	Площадь выдела, га	Площадь выдела, га	Площадь выдела, га	Площадь выдела, га	Площадь выдела, га	Площадь выдела, га	Площадь выдела, га	Площадь выдела, га	Площадь выдела, га	Площадь выдела, га	Площадь выдела, га	Площадь выдела, га	Площадь выдела, га	Площадь выдела, га	Площадь выдела, га	Площадь выдела, га	Площадь выдела, га	Площадь выдела, га	Площадь выдела, га	Площадь выдела, га	Площадь выдела, га	Площадь выдела, га	Площадь выдела, га	Площадь выдела, га	Площадь выдела, га	Площадь выдела, га	Площадь выдела, га	Площадь выдела, га	Площадь выдела, га	Площадь выдела, га	Площадь выдела, га	Площадь выдела, га	Площадь выдела, га	Площадь выдела, га	Площадь выдела, га	Площадь выдела, га	Площадь выдела, га	Площадь выдела, га	Площадь выдела, га	Площадь выдела, га	Площадь выдела, га	Площадь выдела, га	Площадь выдела, га	Площадь выдела, га	Площадь выдела, га	Площадь выдела, га	Площадь выдела, га	Площадь выдела, га	Площадь выдела, га	Площадь выдела, га	Площадь выдела, га	Площадь выдела, га	Площадь выдела, га	Площадь выдела, га

Коды признаков поражения: 114 - усыхание >3/4 ветвей в кроме прошлых лет, 160 - актуальность кроны, 205 - обрыв (вывал) корней сiskий, 206 - обрыв (вывал) корней прошлых лет, 218 - слом ствола под кроной прошлых лет, 610 - местное поражение стволовых (отрицательно), 806 - наличие на стволе в области под кроной разломов рин. ян, образования (<1/2 окр ств.), 807 - наличие на стволе в области под кроной разломов рин. ян, образования (1/2-2/3 окр ств.).

Коды причин поражения: 821 - ветром прошлых лет, 822 - бурелом текущего года, 881 - ветром текущего года, 338 - дубовый подрост, 343 - коряк-пнигр, 358 - ветром лопавший основной, 370 - некрозно-раковые поражения стволов, 820 - погодные условия

Показатели, не соответствующие таксационному описанию, отмечаются «\*».

Исполнитель работ по проведению лесопатологического обследования:

Ф.И.О., должность	Березин А.С., начальник ОЗЛ и ГЛПМ	Подпись
Ф.И.О., должность	Терехов М.И., инженер-лесопатолог 1-ой кат.	Подпись
Ф.И.О., должность	Иванов В.В., инженер-лесопатолог 1-ой кат.	Подпись
Дата составления документа	24.08.2020	Телефон

8 800 640 625

Ведомость перечета деревьев, назначенных в рубку

ВРЕМЕННАЯ ПРОБНАЯ ПЛОЩАДЬ № 1

Субъект Российской Федерации Новгородская область  
Валдайское  
Лесничество (лесопарк) (Яжелбицкое уч. л-во) Квартал 14 Выдел 13.2  
Площадь, га 1,6  
Номер очага вредных организмов - Размер пробной площади, га 1,6  
Таксационная характеристика:

Тип леса ЧС Состав 9Е1С+Ос+Б Возраст 85 Бонитет 1  
Полнота 0,5 Запас на га, м<sup>3</sup> 250 Возобновление -

Время и причина ослабления лесного насаждения:  
короед-типограф, ветровал текущего года, ветровал прошлых лет, некрозно-раковые заболевания  
стволов, погодные условия, трутовик ложный осиновый.


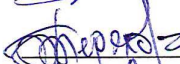

Тип очага вредных организмов: эпизодический хронический (подчеркнуть)  
Фаза развития очага вредных организмов: начальная нарастания численности  
собственно вспышка кризис (подчеркнуть)

Состояние насаждения, намечаемые мероприятия:

Насаждение здоровое

Намечаемые мероприятия: насаждение является здоровым, проведение санитарно-оздоровительных мероприятий не требуется.

Исполнители работ по проведению лесопатологического обследования:

ФИО,		Подпись	
должность	<u>Березин А.С., начальник ОЗЛ и ГЛПМ</u>		
ФИО,		Подпись	
должность	<u>Терехов М.И., инженер-лесопатолог 1-ой категории</u>		
ФИО,		Подпись	
должность	<u>Иванов В.В., инженер-лесопатолог 1-ой категории</u>		
Дата составления документа	<u>27.08.2020</u>	Телефон	<u>8 8162 640-625</u>



## ВЕДОМОСТЬ ПЕРЕЧЕТА ДЕРЕВЬЕВ

Порода: Ель

Ступени толщины, см	Количество деревьев по категориям состояния, шт.																	Всего деревьев по ступеням толщины		
	I	II	III	IV			V			VI			ветровал, бурелом			аварийные деревья			шт.	в том числе подлежат рубке, %
				НЗ	З	О	НЗ	З	О	НЗ	З	О	НЗ	З	О					
8	2	3	4	5	6	7	8	9	10	11	12	13	14	15	16	17	18	19		
12	62										3	7					62			
16	84																94	11		
20	51	9									5		2				67	10		
24	39		3								4		2				48	13		
28	27	2									4		1				34	15		
32	53										2						55	4		
36	23																23			
40	24	3															27			
44	25	2											1				28	4		
48	17																17			
52																				
56																				
60																				
Кол-во, шт	405	16	3								11	14		6			455	31		
Итого, % от числа стволов	89	4	1								2	3		1			100	6		
Итого % от запаса	91	4									2	2		1			100			

Порода: Сосна

Ступени толщины, см	Количество деревьев по категориям состояния, шт.																	Всего деревьев по ступеням толщины		
	I	II	III	IV			V			VI			ветровал, бурелом			аварийные деревья			шт.	в том числе подлежат рубке, %
				НЗ	З	О	НЗ	З	О	НЗ	З	О	НЗ	З	О					
1	2	3	4	5	6	7	8	9	10	11	12	13	14	15	16	17	18	19		
8																				
12																				
16																				
20																				
24																				
28																				
32	4																	4		
36	5																	5		
40																				
44	2																	2		
48	13																	13		
52																				
56																				
60																				
Кол-во, шт	24																	24		
Итого, % от числа стволов	100																	100		
Итого % от запаса	100																	100		

Примечание: НЗ-незаселенное, З-заселенное, О-отработанное.

Порода: Осина

Категория толщины, см	Количество деревьев по категориям состояния, шт.																	Всего деревьев по ступеням толщины		
	I	II	III	IV			V			VI			ветровал, бурелом			аварийные деревья			шт.	в том числе подлежат рубке, %
				НЗ	З	О	НЗ	З	О	НЗ	З	О	НЗ	З	О					
1	2	3	4	5	6	7	8	9	10	11	12	13	14	15	16	17	18	19		
8																				
12																				
16																				
20																				
24																				
28																				
32																				
36																				
40																				
44																				
48			3															3		
52																				
56																				
60																				
Кол-во, шт.			3															3		
Итого, % от числа стволов			100															100		
Итого % от запаса			100															100		

Порода: Берёза

Ступени толщины, см	Количество деревьев по категориям состояния, шт.																	Всего деревьев по ступеням толщины		
	I	II	III	IV			V			VI			ветровал, бурелом			аварийные деревья			шт.	в том числе подлежит
				НЗ	З	О	НЗ	З	О	НЗ	З	О	НЗ	З	О					
8	2	3	4	5	6	7	8	9	10	11	12	13	14	15	16	17	18	19		
12																				
16																				
20																				
24	2																	2		
28	2																	2		
32																				
36																				
40																				
44																				
48																				
52																				
56																				
60																				
Итого, шт	4																	4		
Итого, % от числа стволов	100																	100		
Итого % от запаса	100																	100		

Примечание: НЗ-незаселенное, З-заселенное, О-отработанное.

Ведомость перечета деревьев, назначенных в рубку

ВРЕМЕННАЯ ПРОБНАЯ ПЛОЩАДЬ № 1

Субъект Российской Федерации Новгородская область

Валдайское

Лесничество (лесопарк) (Яжелбицкое уч. л-во) Квартал 14 Выдел 13.3

Площадь, га 2,5

Номер очага вредных организмов - Размер пробной площади, га 2,5

Таксационная характеристика:

Тип леса ЧС Состав 9Е1С+Б+Ос Возраст 100 Бонитет 1

Полнота 0,6 Запас на га, м<sup>3</sup> 300 Возобновление 10Е, 20 лет, высота 2м, 2 тыс. шт/га

Время и причина ослабления лесного насаждения:

короед-типограф, лубоед сосновый большой, ветровал текущего года, ветровал прошлых лет, некрозно-раковые заболевания стволов, погодные условия, трутовик ложный осиновый.

Тип очага вредных организмов: эпизодический хронический (подчеркнуть)

Фаза развития очага вредных организмов: начальная нарастания численности

собственно вспышка кризис (подчеркнуть)

Состояние насаждения, намечаемые мероприятия:

Насаждение здоровое

Намечаемые мероприятия: насаждение является здоровым, проведение санитарно-оздоровительных мероприятий не требуется.

Исполнители работ по проведению лесопатологического обследования:

ФИО,

должность Березин А.С., начальник ОЗЛ и ГЛПМ

Подпись 

ФИО,

должность Терехов М.И., инженер-лесопатолог 1-ой категории

Подпись 

ФИО,

должность Иванов В.В., инженер-лесопатолог 1-ой категории

Подпись 

Дата составления документа 24.08.2020

Телефон 8 8162 640-625

## ВЕДОМОСТЬ ПЕРЕЧЕТА ДЕРЕВЬЕВ

Порода: Ель

Ступени толщины, см	Количество деревьев по категориям состояния, шт.																	Всего деревьев по ступеням толщины	
	I	II	III	IV		V		VI			ветровал, бурелом			аварийные деревья			шт.	в том числе подлежат рубке, %	
				НЗ	З	НЗ	З	НЗ	З	О	НЗ	З	О	НЗ	З	О			
1	2	3	4	5	6	7	8	9	10	11	12	13	14	15	16	17	18	19	
8																			
12	91		5							2			3				101	5	
16	133	12	0							4	2						151	4	
20	78	8	4							3			4				97	7	
24	57		9							7			6				79	16	
28	46	3	3							6	2						60	13	
32	89	2	4										3				98	3	
36	44									1	1						46	4	
40	53	4															57		
44	58	2											2				62	3	
48	39																39		
52																			
56																			
60																			
Количество, шт	688	31	25							20	8		18				790	46	
Итого, % от числа стволов	87	4	3							3	1		2				100	6	
Итого % от запаса	91	2	2							2	1		2				100		

Порода: Сосна

Ступени толщина, см	Количество деревьев по категориям состояния, шт.																	Всего деревьев по ступеням толщины	
	I	II	III	IV		V		VI			ветровал, бурелом			аварийные деревья			шт.	в том числе подлежит рубке, %	
				НЗ	З	НЗ	З	НЗ	З	О	НЗ	З	О	НЗ	З	О			
1	2	3	4	5	6	7	8	9	10	11	12	13	14	15	16	17	18	19	
8																			
12																			
16																			
20																			
24														1			1	100	
28																			
32	9																9		
36	13									1							14	7	
40	6																6		
44																			
48	11																11		
52																			
56																			
60																			
Количество, шт	39									1			1				41	2	
Итого, % от числа стволов	96									2			2				100	4	
Итого % от запаса	97									2			1				100		

Примечание: НЗ-незаселенное, З-заселенное, О-отработанное.

Порода: Берёза

Ступени толщина, см	Количество деревьев по категориям состояния, шт.																	Всего деревьев по ступеням толщины	
	I	II	III	IV		V		VI			ветровал, бурелом			аварийные деревья			шт.	в том числе подлежат рубке, %	
				НЗ	З	НЗ	З	НЗ	З	О	НЗ	З	О	НЗ	З	О			
1	2	3	4	5	6	7	8	9	10	11	12	13	14	15	16	17	18	19	
6																			
12																			
16																			
20																			
24																			
28																			
32	3																3		
36																			
40																			
44																			
48	2		1														3		
52																			
56																			
60																			
Кол-во, шт	5		1														6		
Итого, % от числа стволов	83		17														100		
Итого % от запаса	77		23														100		

Порода: Осина

Ступени толщины, см	Количество деревьев по категориям состояния, шт.																	Всего деревьев по ступеням толщины	
	I	II	III	IV		V		VI			ветровал, бурелом			аварийные деревья			шт.	в том числе подлежат	
				НЗ	З	НЗ	З	НЗ	З	О	НЗ	З	О	НЗ	З	О			
1	2	3	4	5	6	7	8	9	10	11	12	13	14	15	16	17	18	19	
8																			
12																			
16																			
20																			
24																			
28																			
32				1													1		
36																			
40																			
44				2													2		
48				1													1		
52																			
56																			
60																			
Количество, шт				4													4		
Итого, % от числа стволов				100													100		
Итого % от запаса				100													100		

Примечание: НЗ-незаселенное, З-заселенное, О-отработанное.



Ведомость перечета деревьев, назначенных в рубку

ВРЕМЕННАЯ ПРОБНАЯ ПЛОЩАДЬ № \_\_\_\_\_

Субъект Российской Федерации Новгородская область

Валдайское

Лесничество (лесопарк) (Яжелбицкое уч. л-во) Квартал 14 Выдел 13.4

Площадь, га 1,8

Номер очага вредных организмов - Размер пробной площади, га -

Таксационная характеристика:

Тип леса ЧС Состав 6Е2С2Б+Ос Возраст 85 Бонитет 3

Полнота 0,2 Запас на га, м<sup>3</sup> 250 Возобновление 10Е, 20 лет, высота 2м, 2 тыс. шт/га

Время и причина ослабления лесного насаждения:

ветровал текущего года, ветровал прошлых лет, погодные условия, короед-типограф.

Тип очага вредных организмов: эпизодический хронический (подчеркнуть)

Фаза развития очага вредных организмов: начальная нарастания численности

собственно вспышка кризис (подчеркнуть)

Состояние насаждения, намечаемые мероприятия:

Насаждение усыхающее

Намечаемые мероприятия: сплошная санитарная рубка.

Исполнители работ по проведению лесопатологического обследования:

ФИО,

должность Березин А.С., начальник ОЗЛ и ГЛПМ

Подпись 

ФИО,

должность Терехов М.И., инженер-лесопатолог 1-ой категории

Подпись 

ФИО,

должность Иванов В.В., инженер-лесопатолог 1-ой категории

Подпись 

Дата составления документа 14.08.2020 Телефон 8 8162 640-625



## ВЕДОМОСТЬ ПЕРЕЧЕТА ДЕРЕВЬЕВ

Порода: Ель

Столбец разница, см	Количество деревьев по категориям состояния, шт																	Всего деревьев по столбцам по ширине	
	I	II	III	IV		V		VI			вырубался буреломом			интервальные деревья			шт	в том числе подсажен рубкам, %	
1	2	3	4	5	6	7	8	9	10	11	12	13	14	15	16	17	18	19	
8																			
12																			
16																			
20																			
24																			
28																			
32																			
36																			
40																			
44																			
48																			
52																			
56																			
60																			
Кол-во, шт																			
Итого, % от числа столбцов																			
Итого, % от запаса																			

Порода: Сосна

Столбцы по ширине, см	Количество деревьев по категориям состояния, шт																	Всего деревьев по столбцам по ширине	
	I			IV		V		VI			вырубал, бурелом			интервальные деревья			шт	в том числе подсажен, рублев, %	
	II			III		III		III			III			III					
	1	2	3	4	5	6	7	8	9	10	11	12	13	14	15	16	17		18
8																			
12																			
16																			
20																			
24																			
28																			
32																			
36																			
40																			
44																			
48																			
52																			
56																			
60																			
Кол-во, шт																			
Итого, % от числа столбцов																			
Итого, % от запаса																			

Примечание: НЗ-незаселенное, З-заселенное, О-отработанное.

Порода: Берёза

Столбцы по ширине, см	Количество деревьев по категориям состояния, шт																	Всего деревьев по столбцам по ширине		
	I	II	III	IV			V			VI			вырубал, бурелом			интервальные деревья			шт	в том числе подсажен, рублев, %
				III	I	III	I	III	I	O	III	I	O	III	I	O				
1	2	3	4	5	6	7	8	9	10	11	12	13	14	15	16	17	18	19		
8																				
12																				
16																				
20																				
24																				
28																				
32																				
36																				
40																				
44																				
48																				
52																				
56																				
60																				
Кол-во, шт																				
Итого, % от числа столбцов																				
Итого, % от запаса																				

Порода: Осина

Условная ширина, см	Количество деревьев по категориям состояния, шт																	Всего деревьев по столбцам по ширине	
	I	II	III	IV		V		VI		вырубал, бурелом			интервальные деревья			шт	в том числе подсажен		
				III	3	III	3	III	3	О	III	3	О	III	3			О	
1	2	3	4	5	6	7	8	9	10	11	12	13	14	15	16	17	18	19	
8																			
12																			
16																			
20																			
24																			
28																			
32																			
36																			
40																			
44																			
48																			
52																			
56																			
60																			
Колода, шт																			
Итого, % от числа столбцов																			
Итого, % от запаса																			

Примечание: НЗ-незаселенное, З-заселенное, О-отработанное.

Ведомость перечета деревьев, назначенных в рубку

ВРЕМЕННАЯ ПРОБНАЯ ПЛОЩАДЬ № 1

Субъект Российской Федерации Новгородская область  
Лесничество (лесопарк) Валдайское Квартал 14 Выдел 13.5  
Площадь, га 1,1  
Номер очага вредных организмов - Размер пробной площади, га 1,1  
Таксационная характеристика:

Тип леса ЧС Состав 9Е1С+Б Возраст 100 Бонитет 1  
10Е, 20 лет, высота  
Полнота 0,5 Запас на га, м<sup>3</sup> 290 Возобновление 2м, 2 тыс. шт/га

Время и причина ослабления лесного насаждения:

ветровал текущего года, ветровал и бурелом прошлых лет, короед-типограф, лубоед сосновый  
большой, некротно-раковые заболевания стволов, погодные условия.

Тип очага вредных организмов: эпизодический хронический (подчеркнуть)  
Фаза развития очага вредных организмов: начальная нарастания численности  
собственно вспышка кризис (подчеркнуть)

Состояние насаждения, намечаемые мероприятия:

Насаждение здоровое

Намечаемые мероприятия: насаждение является здоровым, проведение санитарно-оздоровительных мероприятий не требуется.

Исполнители работ по проведению лесопатологического обследования:

ФИО,		Подпись	
должность	<u>Березин А.С., начальник ОЗЛ и ГЛПМ</u>		
ФИО,		Подпись	
должность	<u>Терехов М.И., инженер-лесопатолог 1-ой категории</u>		
ФИО,		Подпись	
должность	<u>Иванов В.В., инженер-лесопатолог 1-ой категории</u>		
Дата составления документа	<u>24.08.2020</u>	Телефон	<u>8 8162 640-625</u>

Степени толщины, см	Количество деревьев по категориям состояния, шт.																	Всего деревьев по ступеням толщины	
	I	II	III	IV		V		VI			ветровал, бурелом			аварийные деревья			шт.	в том числе подлежат рубке, %	
				НЗ	З	НЗ	З	НЗ	З	О	НЗ	З	О	НЗ	З	О			
1	2	3	4	5	6	7	8	9	10	11	12	13	14	15	16	17	18	19	
8																			
12	38													4				42	10
16	58	2									3	6		1				70	14
20	33	4									1	3		5				46	20
24	25		1								2	4		2				34	24
28	19	3									3	2						27	19
32	36	1										1		3				41	10
36	18	2									1							21	5
40	22	1	2															25	
44	24	1										1						26	4
48	14																	14	
52																			
56																			
60																			
Кол-во, шт	287	14	3								10	17		15				346	42
Итого, % от числа стволов	83	3	1								3	6		4				100	13
Итого % от запаса	87	5	1								2	3		2				100	

Степени толщины, см	Количество деревьев по категориям состояния, шт.																Всего деревьев по ступеням толщины		
	I	II	III	IV		V		VI				ветровал, бурелом			аварийные деревья			шт.	в том числе подлежат рубке, %
				НЗ	З	НЗ	З	НЗ	З	О	НЗ	З	О	НЗ	З	О			
1	2	3	4	5	6	7	8	9	10	11	12	13	14	15	16	17	18	19	
8																			
12																			
16																			
20																			
24																			
28														1			1	100	
32	3																3		
36	6													1			7	14	
40																			
44	9													1			10	10	
48	2																2		
52																			
56																			
60																			
Кол-во, шт	20													3			23	3	
Итого, % от числа стволов	87													13			100	13	
Итого % от запаса	89													11			100		

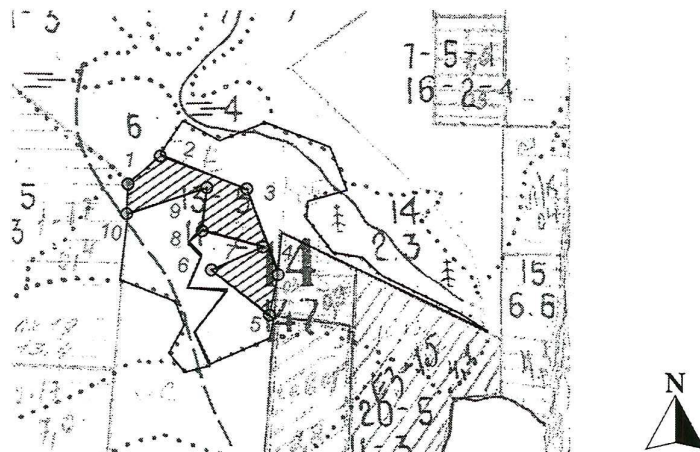
[illegible]



### Абрис участка

Валдайское лесничество, Яжелбицкое участковое лесничество, кв. 14, выд. 13.2

М 1:10 000



Условные обозначения:



- граница выдела 13.2

Номер точек	Координаты		Румбы и линии		Длина
Квартал 14, выдел 13.2 – площадь 1,6 га.					
1 - 2	58.16319444	32.97252778	СВ	38°	60
2 - 3	58.16361917	32.97315685	ЮВ	80°	130
3 - 4	58.16341639	32.97533706	ЮВ	31°	128
4 - 5	58.16243078	32.97645974	ЮЗ	1°	58
5 - 6	58.16190983	32.9764425	СЗ	63°	103
6 - 7	58.1623299	32.97487963	СВ	55°	79
7 - 8	58.16273694	32.97598167	СЗ	86°	88
8 - 9	58.16279209	32.97448671	СЗ	5°	61
9 - 10	58.16333798	32.97439617	ЮЗ	61°	118
10 - 1	58.16282407	32.97263863	СЗ	9°	42

Исполнители работ по проведению лесопатологического обследования:

Ф.И.О.,

должность Березин А.С., начальник ОЗЛ и ГЛПМ Подпись

Ф.И.О.,

должность Терехов М.И., инженер-лесопатолог 1-й категории Подпись

Ф.И.О.,

должность Иванов В.В., инженер-лесопатолог 1-й категории Подпись

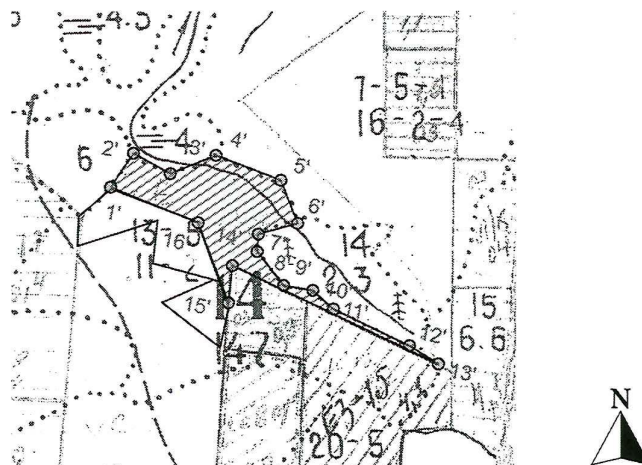
Дата составления документа 24.08.2020 Телефон (88162) 640-625



### Абрис участка

Валдайское лесничество, Яжелбицкое участковое лесничество, кв. 14, выд. 13.3

М 1:10 000



Условные обозначения:



- граница выдела 13.3

Номер точек	Координаты		Румбы и линии		Длина
Квартал 14, выдел 13.3 – площадь 2,5 га.					
1' - 2'	58.16363917	32.97314284	СВ	23°	57
2' - 3'	58.16411402	32.97352369	ЮВ	72°	59
3' - 4'	58.16394965	32.97447582	СВ	57°	69
4' - 5'	58.16428753	32.97546257	ЮВ	80°	97
5' - 6'	58.16413229	32.97708984	ЮВ	32°	65
6' - 7'	58.16363917	32.97767843	ЮЗ	63°	57
7' - 8'	58.16341087	32.97681286	ЮВ	7°	25
8' - 9'	58.16319171	32.97686479	ЮВ	49°	60
9' - 10'	58.16283264	32.97763657	СВ	89°	42
10' - 11'	58.16284215	32.97834308	ЮВ	58°	39
11' - 12'	58.16265883	32.97890574	ЮВ	75°	118
12' - 13'	58.16238519	32.98084813	ЮВ	68°	48
13' - 14'	58.16222508	32.98161222	СЗ	75°	320
14' - 15'	58.16295724	32.97635132	ЮВ	5°	53
15' - 16'	58.16248614	32.97642898	СЗ	32°	120
16' - 1'	58.16340786	32.97535468	СЗ	79°	132

Исполнители работ по проведению лесопатологического обследования:

Ф.И.О.,

должность Березин А.С., начальник ОЗЛ и ГЛПМ

Подпись

Ф.И.О.,

должность Терехов М.И., инженер-лесопатолог 1-й категории

Подпись

Ф.И.О.,

должность Иванов В.В., инженер-лесопатолог 1-й категории

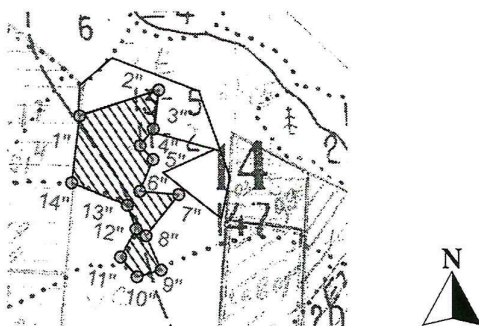
Подпись

Дата составления документа 24.08.2020 Телефон (88162) 640-625

### Абрис участка

Валдайское лесничество, Яжелбицкое участковое лесничество, кв. 14, выд. 13.4

М 1:10 000



Условные обозначения:



- граница выдела 13.4

Номер точек	Координаты		Румбы и линии		Длина
Квартал 14, выдел 13.4 – площадь 1,8 га.					
1" - 2"	58.16291368	32.9733868	СВ	61°	116
2" - 3"	58.16342623	32.97511586	ЮВ	3°	55
3" - 4"	58.16293106	32.97516526	ЮЗ	27°	29
4" - 5"	58.16269651	32.97493472	ЮВ	54°	26
5" - 6"	58.16255751	32.975297	ЮЗ	12°	47
6" - 7"	58.16214053	32.97513232	СВ	84°	54
7" - 8"	58.16219265	32.97605449	ЮЗ	28°	73
8" - 9"	58.16161061	32.97547814	ЮВ	35°	52
9" - 10"	58.16122837	32.97598862	ЮЗ	64°	35
10' - 11'	58.16108938	32.9754566	СЗ	51°	36
11" - 12"	58.16128918	32.97498412	СВ	18°	45
12" - 13"	58.16167142	32.97521466	СЗ	32°	35
13" - 14"	58.16194072	32.97490178	СЗ	79°	84
14" - 1"	58.16207972	32.97350207	СЗ	4°	93

Исполнители работ по проведению лесопатологического обследования:

Ф.И.О.,

должность Березин А.С., начальник ОЗЛ и ГЛПМ Подпись

Ф.И.О.,

должность Терехов М.И., инженер-лесопатолог 1-й категории Подпись

Ф.И.О.,

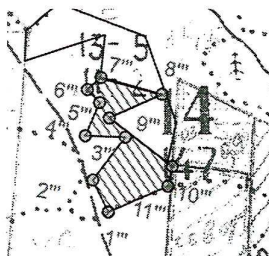
должность Иванов В.В., инженер-лесопатолог 1-й категории Подпись

Дата составления документа 24.08.2020 Телефон (88162) 640-625

### Абрис участка

Валдайское лесничество, Яжелбицкое участковое лесничество, кв. 14, выд. 13.5

М 1:10 000



Условные обозначения:



- граница выдела 13.5

Номер точек	Координаты		Румбы и линии		Длина
Квартал 14, выдел 13.5 – площадь 1,1 га.					
1''' - 2'''	58.16125444	32.97600509	СЗ	37°	50
2''' - 3'''	58.16161061	32.9754946	СВ	26°	75
3''' - 4'''	58.16221871	32.97605449	ЮЗ	81°	56
4''' - 5'''	58.16214053	32.97511586	СВ	12°	50
5''' - 6'''	58.16258357	32.975297	СЗ	54°	25
6''' - 7'''	58.16271388	32.97495118	СВ	37°	26
7''' - 8'''	58.16289631	32.97521466	ЮВ	86°	88
8''' - 9'''	58.1628355	32.97671318	ЮЗ	55°	80
9''' - 10'''	58.16241852	32.97559341	ЮВ	63°	111
10''' - 11'''	58.1619708	32.97728511	ЮЗ	1°	28
11''' - 1'''	58.16171486	32.97727306	ЮЗ	55°	90

Исполнители работ по проведению лесопатологического обследования:

Ф.И.О.,

должность Березин А.С., начальник ОЗЛ и ГЛПМ

Подпись

Ф.И.О.,

должность Терехов М.И., инженер-лесопатолог 1-й категории

Подпись

Ф.И.О.,

должность Иванов В.В., инженер-лесопатолог 1-й категории

Подпись

Дата составления документа 24.08.2020 Телефон (88162) 640-625