


УТВЕРЖДАЮ:

Должность	Заместитель министра природных ресурсов, лесного хозяйства и экологии Новгородской области – директор департамента лесного хозяйства
Ф.И.О	Трофимов Михаил Анатольевич
Подпись	
Дата	22.08.2020

**Акт**  
**лесопатологического обследования № 114**

лесных насаждений Валдайского лесничества (лесопарка)  
Новгородской области  
(субъект Российской Федерации)

Способ лесопатологического обследования: 1. Визуальный ☐  
2. Инструментальный ☒

**Место проведения**

Участковое лесничество	Урочище (дача)	Квартал (кварталы)	Выдел (выделы)	Площадь, га
Яжелбицкое	-	316	5	3,0

Лесопатологическое обследование проведено на общей площади 3,0 га.

## Инструментальное обследование лесного участка (кв. 316, выд. 5)

2.1. Фактическая таксационная характеристика лесных насаждений соответствует (не соответствует) (нужное подчеркнуть) таксационному описанию.

Причины несоответствия: давность лесоустройства, ошибка лесоустройства

Ведомость лесных участков с выявленными несоответствиями таксационным описаниям приведена в приложении 1 к Акту.

2.2. Состояние насаждений: с нарушенной устойчивостью ☐  
с утраченной устойчивостью ☐

причины повреждения: ветровал прошлых лет, короед – типограф, заболонник берёзовый, переувлажнение почвы под воздействием почвенно-климатических факторов, погодные условия

Заселено (отработано) стволовыми вредителями:

Вид вредителя	Порода	Встречаемость (% заселённых/отработанных деревьев)	Степень заселения лесного насаждения (слабая, средняя, сильная)
короед - типограф	ель	26	-
заболонник берёзовый	берёза	6	-

Повреждено огнём:

Вид пожара	Порода	Состояние корневых лап		Состояние корневой шейки		Подсушивание луба	
		процент повреж- дённых огнём корней	процент деревьев с данным повреж- дением	ожог корневой шейки по окружности (1/4; 2/4; 3/4; более 3/4)	процент деревьев с данным повреж- дением	по окружности (1/4; 2/4; 3/4; более 3/4)	процент деревьев с данным повреж- дением
-	-	-	-	-	-	-	-

Поражено болезнями:

Вид болезни	Порода	Встречаемость (% поражённых деревьев)	Степень поражения лесного насаждения (слабая, средняя, сильная)
-	-	-	-

2.3. Выборке подлежит 4 % деревьев,

в том числе:

ослабленных - % (причины назначения) \_\_\_\_\_;

сильно ослабленных - % (причины назначения) \_\_\_\_\_;

усыхающих - % (причины назначения) \_\_\_\_\_;

свежего сухостоя - %;

в том числе: свежего ветровала - %;

свежего бурелома - %;

старого ветровала 3 %;

в том числе: старого бурелома - %;

старого сухостоя 1 %;

аварийных - %.

2.4. В квартале 316 выделе 5 полнота лесного насаждения после уборки деревьев, подлежащих рубке, составит	<u>0,6</u> .
Критическая полнота для данной категории лесных насаждений составляет	<u>0,5</u> .

## ЗАКЛЮЧЕНИЕ

Насаждение является здоровым, проведение санитарно-оздоровительных мероприятий не требуется.

Ведомость перечета деревьев и абрис лесного участка прилагаются (приложения 2 и 3 к Акту).

Меры по обеспечению возобновления: -

Мероприятия, необходимые для предупреждения повреждения или поражения смежных насаждений:  
Наблюдение за санитарным и лесопатологическим состоянием прилегающих насаждений.


Сведения для расчёта степени повреждения:

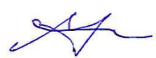
Год образования старого сухостоя: 2016 г.

Погодные условия (ветровал  
основная причина повреждения древесины: прошлых лет ) .

Дата проведения обследований: 26.06.2020 .

Исполнитель работ по проведению лесопатологического обследования:

Ф.И.О., должность	<u>Терехов М.И., инженер-лесопатолог 1 категории</u>	Подпись	
----------------------	--	---------	---

Ф.И.О., должность	<u>Ловатский В.А., инженер-лесопатолог 1 категории.</u>	Подпись	
----------------------	---	---------	---

Ведомость лесных участков с выявленными несоответствиями таксационным описаниям

Источник данных	Год проведения лесосурьейства	Номер квартала	Номер выдела	Площадь выдела, га	Целевое назначение лесов	Категория защитных лесов	Номер лесопатологического выдела	Площадь лесопатологического выдела, га	Таксационная характеристика										Заложено пробных площадей	
									Состав	Порода	Возраст, лет	Средняя высота, м	Средний диаметр, см	Тип леса	Тип условий лесопроизрастания	Полнота	Бонитет	Запас, куб.м/га	Количество, шт	Общая площадь, га
ТО	2001	316	5	4,1	Защитные	Защитные полосы лесов вдоль железнодорожных путей общего пользования, федеральных автомобильных дорог общего пользования и автомобильных дорог общего пользования, находящихся в собственности субъектов Российской Федерации	-	-	5	Ос	40	19	20	КС	С2	0,7	1	170	-	-
									3	Олс	30	14	14							
									2	Б	40	17	16							
Ф	-	316	5	3,0	Защитные	Защитные полосы лесов вдоль железнодорожных путей общего пользования, федеральных автомобильных дорог общего пользования и автомобильных дорог общего пользования, находящихся в собственности субъектов Российской Федерации	-	-	4	Б	65	25	28	КС	С2	0,6	1	210	1	3,0
									4	Ос	65	26	32							
									2	Олс	35	17	20							
									+	Е	80	-	-							

ТО - таксационные описания

Ф - фактическая характеристика лесного насаждения

Исполнитель работ по проведению лесопатологического обследования:

Ф.И.О.,

должность

Ф.И.О.,



должность

Терехов М.И., инженер-лесопатолог 1-ой категории

Подпись

Лонатский В.А., инженер-лесопатолог 1-ой категории

Подпись



Результаты проведения лесопатологического обследования лесных насаждений за июль 2020 г.  
(месяц)

Субъект Российской Федерации			Новгородская область										Лесничество (лесопарк)										Валдайское																																																																																																																																																																																																																																																																																																																																																																																																																																																																																																																																																																																																																																																																																																																																																																																																																																																																																																																																																																																																																																																																																																																																																																																																																																	
Участковое лесничество			Ягелбичское										Урочище (дача)										Назначенные мероприятия																																																																																																																																																																																																																																																																																																																																																																																																																																																																																																																																																																																																																																																																																																																																																																																																																																																																																																																																																																																																																																																																																																																																																																																																																																	
1	2	3	4	5	6	7	Таксационная характеристика лесного насаждения										Распределение деревьев по категориям состояния, в % от запаса										30	31	32	33	34																																																																																																																																																																																																																																																																																																																																																																																																																																																																																																																																																																																																																																																																																																																																																																																																																																																																																																																																																																																																																																																																																																																																																																																																																									
							Площадь выдела, га	Площадь лесопатологического выдела, га	Номер лесопатологического выдела	состав	подпора	возраст	средняя высота, м	средний диаметр, см	тип леса	поднота	бонитет	запас, куб. м/га	без признаков ослабления	остаточные	сильно ослабленные	умеренно поврежденные	свежий сухостой	свежий ветровал	свежий бурелом	старый сухостой						старый ветровал	старый бурелом	аварийные деревья	Признаки повреждения деревьев	Доля поврежденных деревьев, %	Причина ослабления, повреждения	Подлежит рубке, %																																																																																																																																																																																																																																																																																																																																																																																																																																																																																																																																																																																																																																																																																																																																																																																																																																																																																																																																																																																																																																																																																																																																																																																																																		
316	5	3,0*	Защитные	Защитные лесов кустов, жемчужниковых групп общего пользования, ферральных автобильных дорог общего пользования и автобильных дорог общего пользования, принадлежащих в собственности субъекта Российской Федерации	-	-	4*	Б	65*	25*	28*	КС	0,6*	1	210*	411	92	1	1	-	1	-	5	-	-	-	-	111, 112, 114, 206, 610	8	821, 336, 812, 820	-	-	-	-	-	-	-	-	-	-	-	-	-	-	-	-	-	-	-	-	-	-	-	-	-	-	-	-	-	-	-	-	-	-	-	-	-	-	-	-	-	-	-	-	-	-	-	-	-	-	-	-	-	-	-	-	-	-	-	-	-	-	-	-	-	-	-	-	-	-	-	-	-	-	-	-	-	-	-	-	-	-	-	-	-	-	-	-	-	-	-	-	-	-	-	-	-	-	-	-	-	-	-	-	-	-	-	-	-	-	-	-	-	-	-	-	-	-	-	-	-	-	-	-	-	-	-	-	-	-	-	-	-	-	-	-	-	-	-	-	-	-	-	-	-	-	-	-	-	-	-	-	-	-	-	-	-	-	-	-	-	-	-	-	-	-	-	-	-	-	-	-	-	-	-	-	-	-	-	-	-	-	-	-	-	-	-	-	-	-	-	-	-	-	-	-	-	-	-	-	-	-	-	-	-	-	-	-	-	-	-	-	-	-	-	-	-	-	-	-	-	-	-	-	-	-	-	-	-	-	-	-	-	-	-	-	-	-	-	-	-	-	-	-	-	-	-	-	-	-	-	-	-	-	-	-	-	-	-	-	-	-	-	-	-	-	-	-	-	-	-	-	-	-	-	-	-	-	-	-	-	-	-	-	-	-	-	-	-	-	-	-	-	-	-	-	-	-	-	-	-	-	-	-	-	-	-	-	-	-	-	-	-	-	-	-	-	-	-	-	-	-	-	-	-	-	-	-	-	-	-	-	-	-	-	-	-	-	-	-	-	-	-	-	-	-	-	-	-	-	-	-	-	-	-	-	-	-	-	-	-	-	-	-	-	-	-	-	-	-	-	-	-	-	-	-	-	-	-	-	-	-	-	-	-	-	-	-	-	-	-	-	-	-	-	-	-	-	-	-	-	-	-	-	-	-	-	-	-	-	-	-	-	-	-	-	-	-	-	-	-	-	-	-	-	-	-	-	-	-	-	-	-	-	-	-	-	-	-	-	-	-	-	-	-	-	-	-	-	-	-	-	-	-	-	-	-	-	-	-	-	-	-	-	-	-	-	-	-	-	-	-	-	-	-	-	-	-	-	-	-	-	-	-	-	-	-	-	-	-	-	-	-	-	-	-	-	-	-	-	-	-	-	-	-	-	-	-	-	-	-	-	-	-	-	-	-	-	-	-	-	-	-	-	-	-	-	-	-	-	-	-	-	-	-	-	-	-	-	-	-	-	-	-	-	-	-	-	-	-	-	-	-	-	-	-	-	-	-	-	-	-	-	-	-	-	-	-	-	-	-	-	-	-	-	-	-	-	-	-	-	-	-	-	-	-	-	-	-	-	-	-	-	-	-	-	-	-	-	-	-	-	-	-	-	-	-	-	-	-	-	-	-	-	-	-	-	-	-	-	-	-	-	-	-	-	-	-	-	-	-	-	-	-	-	-	-	-	-	-	-	-	-	-	-	-	-	-	-	-	-	-	-	-	-	-	-	-	-	-	-	-	-	-	-	-	-	-	-	-	-	-	-	-	-	-	-	-	-	-	-	-	-	-	-	-	-	-	-	-	-	-	-	-	-	-	-	-	-	-	-	-	-	-	-	-	-	-	-	-	-	-	-	-	-	-	-	-	-	-	-	-	-	-	-	-	-	-	-	-	-	-	-	-	-	-	-	-	-	-	-	-	-	-	-	-	-	-	-	-	-	-	-	-	-	-	-	-	-	-	-	-	-	-	-	-	-	-	-	-	-	-	-	-	-	-	-	-	-	-	-	-	-	-	-	-	-	-	-	-	-	-	-	-	-	-	-	-	-	-	-	-	-	-	-	-	-	-	-	-	-	-	-	-	-	-	-	-	-	-	-	-	-	-	-	-	-	-	-	-	-	-	-	-	-	-	-	-	-	-	-	-	-	-	-	-	-	-	-	-	-	-	-	-	-	-	-	-	-	-	-	-	-	-	-	-	-	-	-	-	-	-	-	-	-	-	-	-	-	-	-	-	-	-	-	-	-	-	-	-	-	-	-	-	-	-	-	-	-	-	-	-	-	-	-	-	-	-	-	-	-	-	-	-	-	-	-	-	-	-	-	-	-	-	-	-	-	-	-	-	-	-	-	-	-	-	-	-	-	-	-	-	-	-	-	-	-	-	-	-	-	-	-	-	-	-	-	-	-	-	-	-	-	-	-	-	-	-	-	-	-	-	-	-	-	-	-	-	-	-	-	-	-	-	-	-	-	-	-	-	-	-	-	-	-	-	-	-	-	-	-	-	-	-	-	-	-	-	-	-	-	-	-	-	-	-	-	-	-	-	-	-	-	-	-	-	-	-	-	-	-	-	-	-	-	-	-	-	-	-	-	-	-	-	-	-	-	-	-	-	-	-	-	-	-	-	-	-	-	-	-	-	-	-	-	-	-	-	-	-	-	-	-	-	-	-	-	-	-	-	-	-	-	-	-	-	-	-	-	-	-	-	-	-	-	-	-	-	-	-	-	-	-	-	-	-	-	-	-	-	-	-	-	-	-	-	-	-	-	-	-	-	-	-	-	-	-	-	-	-	-	-	-	-	-	-	-	-	-	-	-	-	-	-	-	-	-	-	-	-	-	-	-	-	-	-	-	-	-	-	-	-	-	-	-	-	-	-	-	-	-	-	-	-	-	-	-	-

Коды признаков ослабления: 111 - усыхание < 1/4 ветвей в кроне прошлых лет, 112 - усыхание от 1/4 до 1/2 ветвей в кроне прошлых лет, 114 - усыхание > 3/4 ветвей в кроне прошлых лет, 206 - обрыв корней (вывал) прошлых лет, 610 - местное поселение стволых (отработано).

Коды причин ослабления: 336 - заболонник берёзовый (отработано), 343 - короед-типограф (отработано), 812 - перушачик почвенно-климатических факторов, 821 - ветровал прошлых лет, 820 - погодные условия. Показатели, не соответствующие таксационному описанию, отмечаются «\*».

Исполнитель работ по проведению лесопатологического обследования:

Ф.И.О., должность  
Ф.И.О., должность  
Дата составления документа

Терехов М.И., инженер-лесопатолог I кат.  
Ловатский В.А., инженер-лесопатолог I кат.  
24.08.2020

Подпись  
Подпись  
Телефон

8 8162 640-625

Ведомость перечета деревьев, назначенных в рубку

ВРЕМЕННАЯ ПРОБНАЯ ПЛОЩАДЬ № 1

Субъект Российской Федерации Новгородская область  
Валдайское  
Лесничество (лесопарк) (Яжелбицкое уч. л-во) Квартал 316 Выдел 5  
Площадь, га 3,0  
Номер очага вредных организмов - Размер пробной площади, га 3,0  
Таксационная характеристика:

Тип леса КС Состав 4Б4Ос2Олс+Е Возраст 65 Бонитет 1  
Полнота 0,6 Запас на га, м<sup>3</sup> 210 Возобновление -

Время и причина ослабления лесного насаждения:  
ветровал прошлых лет, короед – типограф, заболонник берёзовый, переувлажнение почвы под  
воздействием почвенно-климатических факторов, погодные условия

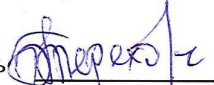

Тип очага вредных организмов: эпизодический хронический (подчеркнуть)  
Фаза развития очага вредных организмов: начальная нарастания численности  
собственно вспышка кризис (подчеркнуть)

Состояние насаждения, намечаемые мероприятия:

Насаждение здоровое

Намечаемые мероприятия: насаждение является здоровым, проведение санитарно-оздоровительных мероприятий не требуется.

Исполнители работ по проведению лесопатологического обследования:

ФИО, должность Терехов М.И., инженер-лесопатолог 1 категории Подпись   
ФИО, должность Ловатский В.А., инженер-лесопатолог 1 категории Подпись   
Дата составления документа 24.08.2020 Телефон 8 8162 640-625

## ВЕДОМОСТЬ ПЕРЕЧЕТА ДЕРЕВЬЕВ

Порода: Береза

Ступень толщины, см	Количество деревьев по категориям состояния, шт.																Итого деревьев по ступеням толщины	
	I	II	III	IV		V		VI			встронка, бурелом			аварийные деревья			шт.	в том числе подлежат рубке, %
				III	З	III	З	III	З	О	III	З	О	III	З	О		
1	2	3	4	5	6	7	8	9	10	11	12	13	14	15	16	17	18	19
8																		
12																		
16	20	2	3										3				28	11
20	105	4								2			4				115	5
24	91	2	2										8				103	8
28	53	5								1			2				61	5
32	50												4				54	7
36	27																27	
40	5																5	
44	6																6	
48	11												1				12	8
52																		
56																		
60																		
Количество, шт	368	13	5							3			22				411	25
Итого, % от числа стволов	90	3	1							1			5				100	6
Итого % от запаса	92	1	1							1			5				100	

Порода: Осина

Ступень толщины, см	Количество деревьев по категориям состояния, шт.																Итого деревьев по ступеням толщины	
	I	II	III	IV		V		VI			встронка, бурелом			аварийные деревья			шт.	в том числе подлежат рубке, %
				III	З	III	З	III	З	О	III	З	О	III	З	О		
1	2	3	4	5	6	7	8	9	10	11	12	13	14	15	16	17	18	19
8																		
12																		
16																		
20	24	1															25	
24	39	2						2			2						45	9
28	68	9						1			3						81	5
32	20																20	
36	28										1						29	3
40	31																31	
44	19																19	
48																		
52																		
56																		
60																		
Количество, шт	229	12						3			6						250	9
Итого, % от числа стволов	92	5						1			2						100	4
Итого % от запаса	94	3						1			2						100	

Примечание: ИЗ-незаселенное, З-заселенное, О-отработанное.

Порода: Ольха серая

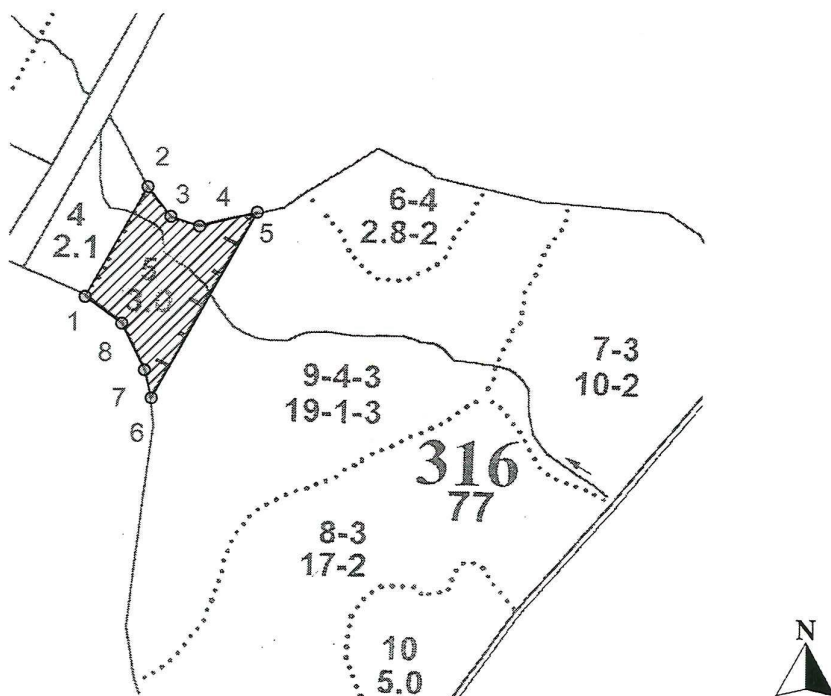
Ступень толщины, см	Количество деревьев по категориям состояния, шт.																Итого деревьев по ступеням толщины	
	I	II	III	IV		V		VI			встронка, бурелом			аварийные деревья			шт.	в том числе подлежат рубке, %
				III	З	III	З	III	З	О	III	З	О	III	З	О		
1	2	3	4	5	6	7	8	9	10	11	12	13	14	15	16	17	18	19
8																		
12	49	7															56	
16	97	12									4						113	4
20	145	3						3			2						153	3
24	63																63	
28	2																2	
32																		
36																		
40																		
44																		
48																		
52																		
56																		
60																		
Количество, шт	356	22						3			6						387	9
Итого, % от числа стволов	92	5						1			2						100	2
Итого % от запаса	94	4						1			1						100	

Примечание: ИЗ-незаселенное, З-заселенное, О-отработанное.

Порода: Ель

Ступень толщины, см	Количество деревьев по категориям состояния, шт.																Итого деревьев по ступеням толщины	
	I	II	III	IV		V		VI			встронка, бурелом			аварийные деревья			шт.	в том числе подлежат рубке, %
				III	З	III	З	III	З	О	III	З	О	III	З	О		
1	2	3	4	5	6	7	8	9	10	11	12	13	14	15	16	17	18	19
8																		
12																		
16	12												2				14	14
20	6																6	
24	2																2	
28																		
32																		
36	2												1				3	33
40	1												1				2	50
44																		
48																		
52																		
56																		
60																		
Количество, шт	23												4				27	4
Итого, % от числа стволов	85												15				100	15
Итого % от запаса	74												26				100	

**Абрис участка**  
**Валдайское лесничество, Яжелбицкое участковое лесничество, кв. 316, выд. 5**  
**М 1:10 000**



Условные обозначения:



- граница выдела 5

Номер точек	Координаты		Румбы и линии		Длина
Квартал 316, выдел 5 – площадь 3,0 га.					
1 - 2	57.99680556	32.75905556	СВ	29°	177
2 - 3	57.99819658	32.76052009	ЮВ	38°	53
3 - 4	57.99782363	32.76107167	ЮВ	72°	43
4 - 5	57.99770267	32.76175638	СВ	76°	83
5 - 6	57.99788411	32.76312582	ЮЗ	29°	299
6 - 7	57.99553549	32.76065323	СЗ	14°	41
7 - 8	57.99588828	32.76048205	СЗ	27°	73
8 - 1	57.99647292	32.75993047	СЗ	54°	64

Исполнители работ по проведению лесопатологического обследования:

Ф.И.О.,

должность Терехов М.И. инженер-лесопатолог 1-й категории

Подпись

Ф.И.О.,

должность Ловатский В.А. инженер-лесопатолог 1-й категории

Подпись

Дата составления документа 24.08.2020 Телефон (88162) 640-625