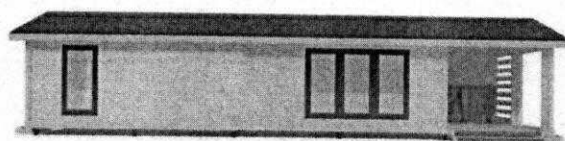
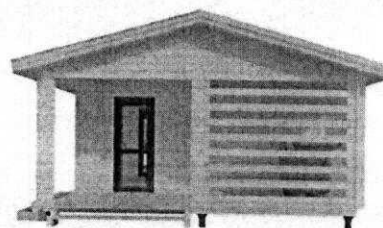
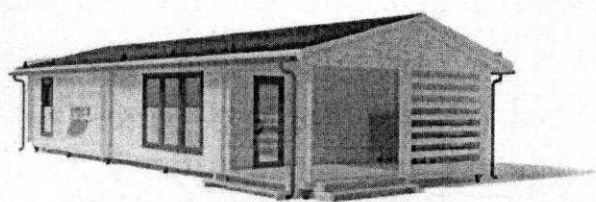
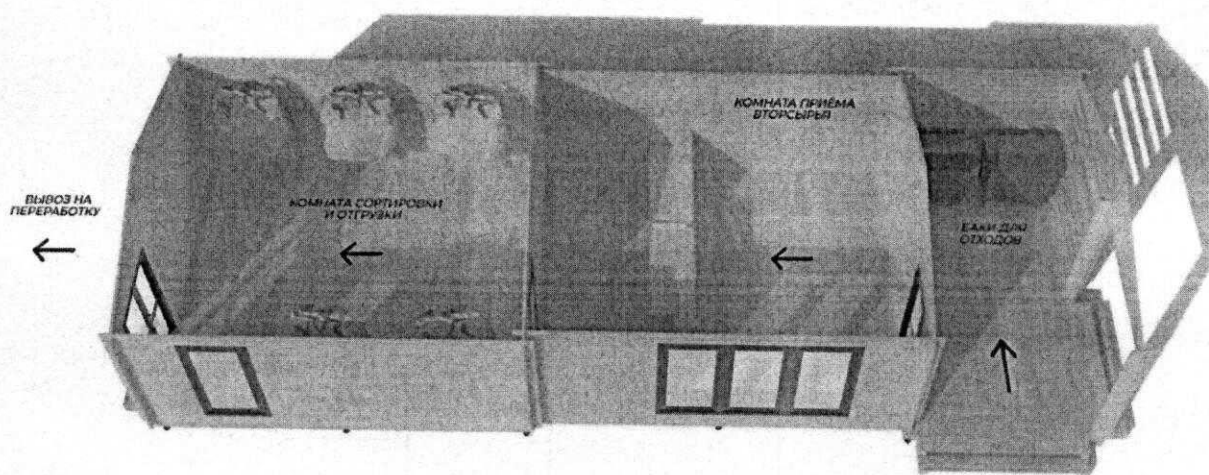


ЭКОДОМ - пункт приёма вторичного сырья

1. Проект «ЭкоДом» разработан для круглогодичного коммерческого использования. Удобная планировка помещений позволяет комфортно и эргономично вести работу:
 - по приему вторичных материальных ресурсов;
 - по сортировке вторичных ресурсов по материалу и качеству;
 - по упаковке и отгрузке вторичных ресурсов для перевозки до предприятий, перерабатывающих полученное вторичное сырье в продукты народного потребления.
2. Проект «ЭкоДом» гармонично впишется в любой ландшафт и местность, от промышленных районов до мест общего пользования, в малых и крупных населенных пунктах.
3. Проект «ЭкоДом» создан по концепции «Бережного использования природных ресурсов», сделан из натуральных и переработанных материалов, таких как дерево, утеплитель эко-вата, переработанный пластик и стекло.



4. За счет того, что здание строится из комплекта «Мини-брус 45» заранее подготовленного и обработанного древесного материала на производстве, монтаж производится в самые короткие сроки и не требует привлечения высококвалифицированных специалистов.

Комплектация «ЭкоДом»

Пункт приема вторичных материальных ресурсов

Характеристика объекта:

Этажность: 1 (Один).

Площадь: помещение №1 – 5,67м*5,67м, помещение №2 – 5,67м*5,32м, помещение №3 – 2,67м*5,67м.

Фундамент: Железобетонные блоки.

Каркас: Технология – минибрус (45мм).

Кровля: профнастил.

Окно: Помещение №1 – 1 шт. 1м*2м, Помещение №2 - 1 шт. 3*2м, Металлопластиковые окна, распашные-откидные.

Входная дверь: Помещение №2 – 1 шт. (стеклянная-распашная), межкомнатная между помещениями №1 и №2 – 1 шт., Помещение №1 – 1 шт. (стеклянная распашная утепленная дверь 0,9+0,6м. Комплекты ключей в количестве - 3 шт. на каждую дверь.

Внутренняя отделка стен: имитация бруса с утеплителем в Помещение №2.

Напольное покрытие: Помещение №2 – керамогранит, Помещение №1 –древесно-полимерный композит, Помещение №3 – деревянное.

Отделка потолка: имитация бруса.

Разводка электричества: медный провод ВВГнг-LS по ГОСТ (розетки: 3*2,5 мм, освещение: 3*1,5 мм), металлическая гофра, распределительные коробки, стакан, розетки, выключатели, щиток управления в сборе.

Сопроводительные технические документы к комплектующим.

Вентиляция: вытяжной вент канал.

Все Строительно-монтажные работы выполняются согласно СП 55.13330.2016 «Дома жилые одноквартирные», СП 31-110-2003 «Свод правил по проектированию и строительству. Проектирование и монтаж электроустановок жилых и общественных здания» Правила устройства электроустановок (Издание№7). ГОСТ 8486-86 «Пиломатериалы хвойных пород».

Готовы к сотрудничеству с Вами!

Контакты:

ООО «МАКВУД»

Удмуртия, г.Ижевск, ул.Горького, 54

8 (3412) 51-11-90